

# 保証月報

(平成21年8月末)

## CONTENTS

保証概況  
全国緊急保証 承諾状況  
市町村別保証状況  
制度別保証状況  
業種別保証状況  
金融機関別保証状況  
金融機関店舗別保証債務残高ランキング100



© 東プロダクション

### 《保証月報をご覧いただくにあたってのご注意》

個々の金額は、円単位の数字を百円単位又は十万円単位で四捨五入し、千円単位又は百万円単位に直したものです。そのため、個々の金額の合計が、合計の金額にならない場合があります。構成比の数字は、小数第二位を四捨五入したものです。そのため、個々の構成比の合計が100%にならない場合があります。

なお、ご不明な点、お問い合わせ等がありましたら総務部企画情報課までご連絡ください。

# 保証概況 (平成21年8月)

## 保証承諾順調に推移、利用先も増加中

8月中の保証承諾は、792件、111億37百万円、対前年比、件数122.8%、金額138%でした。

8月末の保証債務残高は、23,040件、2,261億11百万円、対前年比、件数98.6%、金額115.4%で、金額は対前月末、24百万円の増加となりました。

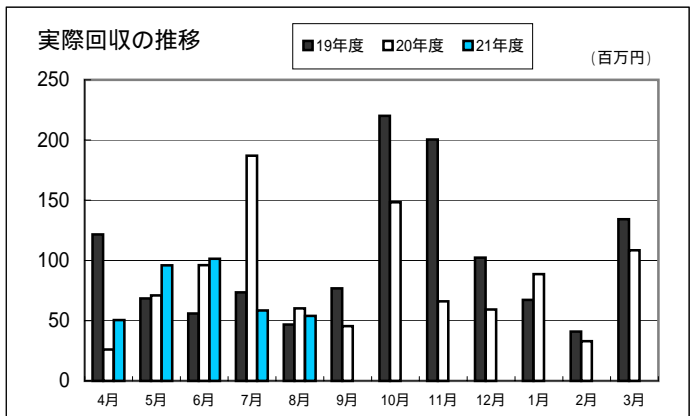
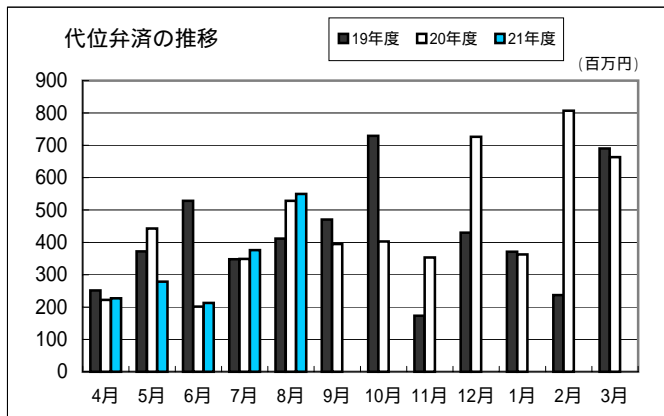
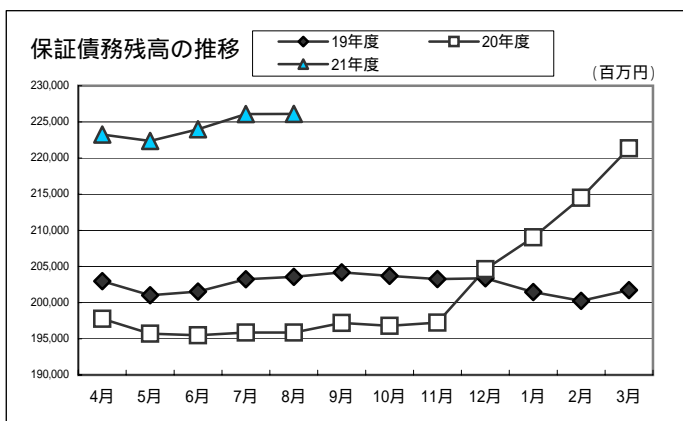
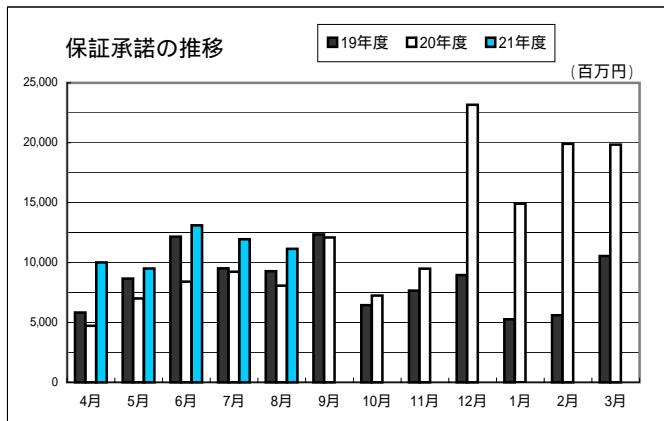
8月中の代位弁済は、42件、5億50百万円、対前年比、件数66.7%、金額104%でした。

(単位：千円・%)

区分	8月中				8月末				
	件数	金額	対前年比		件数	金額	対前年比		
			件数	金額			件数	金額	
保証申込	794	11,227,079	119.9	132.7	4,529	57,262,807	126.7	149.0	
保証承諾	責任共有対象	187	3,391,110	43.7	53.0	962	14,181,528	39.8	46.7
	責任共有対象外	605	7,746,169	278.8	463.7	3,461	41,507,022	586.0	586.0
	合計	792	11,137,279	122.8	138.0	4,423	55,688,550	126.0	148.8
保証債務残高	責任共有対象					5,593	70,435,143	133.0	134.5
	責任共有対象外					17,447	155,676,330	91.1	108.5
	合計					23,040	226,111,473	98.6	115.4
代位弁済	42	549,807	66.7	104.0	159	1,646,347	66.3	94.4	
回収		53,743		89.3		360,090		81.7	

保証利用企業者数	13,925 企業	3月末	13,673 企業	+252 企業
保証利用企業先浸透度	33.6%		33.0%	+0.6%

先数浸透度は、2008年度版中小企業白書による中小企業者数を参照した。(中小企業者数41,386企業)



# 制度別保証状況(平成21年8月)

(単位:千円・%)

区 分	保証承諾							保証債務残高				代位弁済(元利)				
	8月中			8月末				8月末				8月末				
	件数	金額	前年比	件数	金額	前年比	構成比	件数	金額	前年比	構成比	件数	金額	前年比	構成比	
普通保証	60	1,704,110	123.1	235	5,845,388	73.5	10.5	2,097	24,603,797	85.4	10.9	40	293,740	64.7	17.8	
(うちQ・W保証)	(4)	(22,000)	(21.6)	(9)	(47,000)	(7.7)	(0.1)	(167)	(1,074,138)	(95.1)	(0.5)	(1)	(4,301)	(18.7)	(0.3)	
小口零細企業保証	4	10,200	26.3	18	65,750	32.7	0.1	132	411,193	115.8	0.2	1	1,564		0.1	
(うちQ1250保証)	(3)	(6,200)	(19.3)	(12)	(40,800)	(27.9)	(0.1)	(95)	(299,676)	(107.9)	(0.1)	(1)	(1,564)		(0.1)	
(うち予約保証)																
無担保無保証人保証																
根保証	3	53,000	139.5	17	140,000	87.5	0.3	33	384,000	99.9	0.2					
開業資金保証								2	3,640	72.2	-					
益年末資金保証				86	337,300	60.9	0.6	87	323,426	60.1	0.1	2	9,992	101.8	0.6	
当座貸越根保証	21	627,000	95.5	72	2,349,000	81.7	4.2	441	16,499,904	72.4	7.3	2	126,007	41.4	7.7	
長期経営資金保証								266	7,229,583	66.3	3.2	4	170,434	235.7	10.4	
事業者カードローン根保証	28	116,000	122.1	131	560,000	87.5	1.0	1,004	4,018,712	73.5	1.8	3	12,549	26.1	0.8	
経営安定関連保証	1	70,000	17.7	1	70,000	5.0	0.1	239	5,890,862	56.6	2.6	7	214,457	398.3	13.0	
新事業開拓資金保証																
資金繰り円滑化借換保証(安定化借換分)								23	120,702	32.1	0.1	1	5,143	144.7	0.3	
金融環境変化対応資金保証								7	40,080	42.8	-	1	6,870		0.4	
創業関連保証																
中堅企業特別保証																
中小企業特定社債保証				1	40,000	100.0	0.1	22	1,772,000	75.2	0.8					
売掛債権担保保証								1	54,000	26.1	-					
流動資産担保保証				8	58,400	38.9	0.1	7	113,760	61.8	0.1					
一括支払契約保証																
緊急保証制度	53	1,565,149		278	7,265,839		13.0	933	21,477,250		9.5	2	36,680		2.2	
経営承継関連保証																
予約保証																
小 計	170	4,145,459	155.4	847	16,731,677	117.6	30.0	5,294	82,942,909	100.1	36.7	63	877,437	92.8	53.3	
大分県中小企業融資制度	中小企業振興資金	136	1,142,750	65.6	715	6,216,100	69.2	11.2	4,141	32,854,531	95.3	14.5	31	269,245	74.7	16.4
	小規模事業資金	4	26,900	15.4	50	441,220	47.5	0.8	888	7,206,376	76.2	3.2	7	38,764	191.3	2.4
	普通貸付								955	1,113,499	37.2	0.5	9	9,476	26.0	0.6
	無担保無保証人								74	43,892	39.4	-				
	小口零細企業保証	84	309,030	67.3	471	1,529,570	64.4	2.7	2,350	6,909,793	155.6	3.1	8	9,838	465.4	0.6
	地域産業振興資金								31	276,771	61.1	0.1	2	11,446		0.7
	環境保全対策資金								6	102,821	72.5	-				
	中小企業経営改善資金				4	51,000	25.3	0.1	99	773,068	81.1	0.3	2	20,625	61.1	1.3
	先端技術機械設備導入資金								3	4,838	10.7	-				
	円高対策特別資金								1	9,525	84.1	-				
	中小企業活性化資金	254	4,384,640	186.4	1,452	23,617,943	308.9	42.4	5,186	65,282,333	177.6	28.9	16	281,276	105.1	17.1
	創業・ベンチャー支援資金								2	6,292	26.3	-				
	国際要求規格対応支援資金								2	956	46.4	-				
	創造的企業育成支援資金	1	15,000	16.9	3	43,000	22.2	0.1	108	2,291,328	88.9	1.0	5	56,844		3.5
ベンチャーサポート資金								12	99,956	76.1	-					
創業支援資金	6	21,500	93.5	29	126,600	88.5	0.2	225	720,468	99.0	0.3	4	5,237	33.4	0.3	
小 計	485	5,899,820	119.6	2,724	32,025,433	156.0	57.5	14,083	117,696,447	126.1	52.0	84	702,750	93.2	42.7	
大分市別府市日田市臼杵市佐伯市中小企業融資制度	小規模企業者事業資金	2	5,000	8.9	23	84,500	26.0	0.2	308	848,027	120.8	0.4	1	2,669		0.2
	中小企業者事業資金	63	711,900	253.2	377	3,988,370	243.1	7.2	1,932	17,870,307	119.4	7.9	7	46,079	205.9	2.8
	環境保全資金								8	21,893	56.6	-				
	開業資金	1	2,500	71.4	1	2,500	15.6	-	64	137,547	78.2	0.1	1	2,793	262.6	0.2
	中小企業合理化資金	4	37,000	96.1	10	75,300	46.9	0.1	162	788,282	102.4	0.3	1	3,750	*****	0.2
	中小企業経営安定化資金	16	96,200	242.0	93	589,200	324.2	1.1	394	2,145,668	178.4	0.9	1	8,296	60.0	0.5
	中小企業開業資金				1	1,000		-	26	98,391	97.0	-				
	小規模企業者振興資金				2	5,000	125.0	-	9	15,154	184.3	-				
	公害防止設備改善資金															
	年未年始特別資金															
	振興資金	4	21,700	56.3	17	97,700	42.8	0.2	281	931,316	78.7	0.4	1	2,571	34.0	0.2
	公害防止資金															
	開業資金				1	3,000		-	7	12,129	83.1	-				
	女性若者支援資金								2	7,012	141.9	-				
新事業展開資金								1	20,000		-					
振興資金特別融資	37	185,400		293	1,927,360		3.5	283	1,834,400		0.8					
臼杵市中小企業振興資金	2	11,000		6	29,500	100.7	0.1	76	210,534	100.5	0.1					
佐伯市中小企業振興資金	8	21,300	213.0	28	128,010	168.2	0.2	110	531,459	172.7	0.2					
小 計	137	1,092,000	231.8	852	6,931,440	259.6	12.5	3,663	25,472,118	129.4	11.3	12	66,160	146.4	4.0	
合 計	792	11,137,279	138.0	4,423	55,688,550	148.8	100.0	23,040	226,111,473	115.4	100.0	159	1,646,347	94.4	100.0	

(Q・W保証)(Q1250保証)は普通保証・経営安定関連保証に含まれるため( )書きにしています。

# 業種別保証状況(平成21年8月)

(単位：千円・%)

区 分	保 証 承 諾							保 証 債 務 残 高				代 位 弁 済 (元 利)			
	8 月 中			8 月 末				8 月 末				8 月 末			
	件数	金 額	前年比	件数	金 額	前年比	構成比	件数	金 額	前年比	構成比	件数	金 額	前年比	構成比
製 造 業	114	2,064,800	141.3	669	9,717,683	139.9	17.5	3,400	39,915,097	117.4	17.7	17	155,663	136.3	9.4
食 料 品 工 業	23	469,800	138.7	119	1,881,790	133.6	3.4	527	6,751,524	102.5	3.0				
織 維 品 工 業	2	15,000	40.0	17	267,500	119.7	0.5	91	976,226	105.2	0.4				
木 材 木 製 品 工 業	9	97,400	133.4	80	897,900	142.2	1.6	304	3,425,037	107.0	1.5	2	24,664		1.5
家 具 建 具 工 業	6	78,500	178.4	33	249,050	97.4	0.4	189	1,424,267	101.1	0.6				
紙 工 業				4	17,500	33.0		35	682,732	169.4	0.3				
印 刷 製 本 業	13	215,500	444.3	44	574,913	99.7	1.0	268	3,279,577	102.9	1.5	1	6,589		0.4
化 学 工 業	1	15,000	75.0	2	30,000	150.0	0.1	16	277,045	222.2	0.1				
石 油 石 炭 製 品 工 業								2	43,466						
ゴ ム ・ プ ラ ス チ ッ ク 工 業	3	49,400	325.0	17	233,580	101.9	0.4	92	1,286,233	167.9	0.6				
ゴ ム 製 品 製 造 業								1	20,000	47.9					
皮 革 工 業								2	3,507	105.0					
窯 業	3	90,000	51.4	24	534,700	73.1	1.0	170	2,898,447	107.0	1.3	5	38,482	516.1	2.3
機 械 工 業	11	207,500	451.1	41	783,450	170.8	1.4	214	3,553,490	168.9	1.6				
電 気 機 器 工 業	2	4,000	5.6	22	307,500	89.8	0.6	119	2,156,484	110.4	1.0				
車 両 工 業	3	26,600	190.0	19	378,600	382.4	0.7	70	1,169,973	157.7	0.5	1	24,309		1.5
船 舶 工 業	1	8,000	8.5	18	603,500	360.3	1.1	119	1,392,309	101.0	0.6				
金 属 工 業	13	503,000	235.6	53	1,223,600	188.8	2.2	269	4,055,302	131.7	1.8				
そ の 他 工 業	19	210,100	93.4	139	1,118,600	148.1	2.0	800	5,132,988	120.1	2.3	8	61,620	277.2	3.7
ソ フ ト ウ ェ ア 業	4	25,000	79.6	34	525,500	172.7	0.9	98	1,210,573	119.9	0.5				
情 報 処 理 サ ー ビ ス 業	1	50,000		3	90,000	225.0	0.2	14	175,918	190.3	0.1				
農 林 漁 業	4	25,000	53.4	11	79,000	87.5	0.1	47	305,707	133.6	0.1				
鉱 業	2	110,000		4	137,000	548.0	0.2	41	934,308	138.4	0.4				
建 設 業	249	3,134,610	123.6	1,319	15,992,360	146.1	28.7	5,849	55,643,833	119.8	24.6	56	704,770	74.9	42.8
卸 売 業	87	1,440,970	170.7	503	7,634,340	174.3	13.7	2,083	26,378,593	122.9	11.7	20	326,034	342.0	19.8
小 売 業	130	1,629,620	161.2	734	7,220,720	136.5	13.0	4,249	32,588,344	109.9	14.4	28	101,481	33.6	6.2
飲 食 業	31	319,000	260.8	222	1,921,300	195.9	3.4	1,406	8,721,704	111.9	3.9	17	155,592	158.8	9.5
運 送 倉 庫 業	27	487,630	98.9	132	2,671,930	139.8	4.8	748	12,085,874	127.0	5.3	3	53,604	64.5	3.3
サ ー ビ ス 業	126	1,666,049	127.3	705	8,619,127	153.3	15.5	4,352	39,839,098	108.8	17.6	15	135,741	121.6	8.2
不 動 産 業	20	253,100	121.4	109	1,611,090	140.0	2.9	762	9,093,006	102.1	4.0	3	13,461		0.8
そ の 他 の 産 業	2	6,500	15.7	15	84,000	99.9	0.2	103	605,912	108.1	0.3				
合 計	792	11,137,279	138.0	4,423	55,688,550	148.8	100.0	23,040	226,111,473	115.4	100.0	159	1,646,347	94.4	100.0

# 金融機関別保証状況(平成21年8月)

(単位:千円・%)

区分	保証承諾							保証債務残高				代位弁済(元利)			
	8月中			8月末				8月末				8月末			
	件数	金額	前年比	件数	金額	前年比	構成比	件数	金額	前年比	構成比	件数	金額	前年比	構成比
三井住友銀行	1	25,000		9	248,000	435.1	0.4	49	671,678	226.9	0.3	1	1,006		0.1
みずほ銀行								10	199,303	278.8	0.1				
三菱東京UFJ銀行	2	50,000	250.0	3	75,000	136.4	0.1	19	386,765	421.9	0.2				
(都市銀行)	3	75,000	375.0	12	323,000	288.4	0.6	78	1,257,746	273.9	0.6	1	1,006		0.1
大分銀行	338	5,923,099	136.6	1,912	29,496,447	151.7	53.0	8,929	109,038,796	112.1	48.2	60	872,170	113.9	53.0
伊予銀行	17	278,000	50.4	106	1,616,300	92.6	2.9	821	9,272,935	115.0	4.1	7	67,660	219.8	4.1
福岡銀行	7	83,000	127.2	38	373,500	155.8	0.7	143	1,646,370	128.5	0.7				
筑邦銀行	4	16,500	84.2	43	334,500	107.9	0.6	147	1,227,046	153.4	0.5				
親和銀行	1	60,000		1	60,000		0.1	2	1,510	10.0	-				
宮崎銀行								5	50,669	166.1	-				
肥後銀行				3	38,000	103.0	0.1	18	296,750	169.8	0.1				
山口銀行	1	30,000		6	158,000	185.9	0.3	48	918,454	224.1	0.4				
西日本シティ銀行	27	413,300	134.0	110	1,634,700	170.7	2.9	559	6,540,263	112.2	2.9	5	81,541	32.1	5.0
(地方銀行)	395	6,803,899	128.1	2,219	33,711,447	147.5	60.5	10,672	128,992,793	113.3	57.0	72	1,021,370	96.0	62.0
中央三井信託銀行															
(信託銀行)															
豊和銀行	118	1,523,670	264.7	662	7,896,970	226.9	14.2	3,399	31,656,198	113.3	14.0	31	276,648	114.0	16.8
宮崎太陽銀行				7	262,000	544.7	0.5	35	435,519	198.1	0.2				
愛媛銀行				9	92,200	102.9	0.2	52	495,877	182.9	0.2				
(第二地銀協加盟行)	118	1,523,670	262.0	678	8,251,170	228.0	14.8	3,486	32,587,595	114.6	14.4	31	276,648	114.0	16.8
大分信用金庫	59	523,300	72.7	336	2,445,063	82.3	4.4	2,607	15,267,952	105.7	6.8	12	141,646	82.4	8.6
大分みらい信用金庫	109	1,241,960	155.9	550	5,458,930	133.8	9.8	3,256	25,881,138	113.3	11.4	20	75,973	50.6	4.6
日田信用金庫	17	61,900	100.5	114	583,030	213.0	1.0	395	2,247,252	254.7	1.0				
福岡ひびき信用金庫	1	3,500		1	3,500		-	1	3,441	434.5	-				
信金中央金庫															
(信用金庫)	186	1,830,660	116.0	1,001	8,490,523	115.9	15.2	6,259	43,399,784	113.7	19.2	32	217,619	67.6	13.2
大分県信用組合	85	815,290	139.6	504	4,763,650	139.3	8.6	2,482	19,108,408	135.8	8.5	22	116,840	100.7	7.1
九州幸銀信用組合								7	13,556	168.3	-				
朝銀西信用組合								1	1,450	70.7	-				
(信用組合)	85	815,290	139.6	504	4,763,650	139.2	8.6	2,490	19,123,415	135.8	8.5	22	116,840	100.7	7.1
大分県信用農業協同組合連合会								1	7,603	33.0	-	1	12,864		0.8
(農業協同組合)								1	7,603	33.0	-	1	12,864		0.8
商工組合中央金庫	5	88,760		9	148,760	164.6	0.3	52	737,238	83.3	0.3				
日本政策公庫(旧:国民公庫)								1	300	29.4	-				
日本政策公庫(旧:中小公庫)								1	5,000	62.5	-				
(政府系)	5	88,760		9	148,760	164.6	0.3	54	742,538	83.1	0.3				
九州労働金庫															
(労働金庫)															
整理回収機構															
(その他計)															
合計	792	11,137,279	138.0	4,423	55,688,550	148.8	100.0	23,040	226,111,473	115.4	100.0	159	1,646,347	94.4	100.0

代理貸は代理金融機関に含まれていません。

# 金融機関店舗別保証債務残高ランキング100

平成21年8月末現在

(単位：百万円・%)

順位	金融機関	金額	前年度末比	順位	金融機関	金額	前年度末比
1	大分銀行 本店	8,989	104.3	51	大分銀行 津久見	1,283	101.5
2	大分銀行 別府	6,059	97.3	52	大分県信組 中津	1,279	103.6
3	大分銀行 中津	5,735	100.5	53	豊和銀行 中津	1,271	110.2
4	大分銀行 臼杵	5,136	102.0	54	大分銀行 玖珠	1,269	105.0
5	大分銀行 日田	4,705	100.5	55	大分銀行 大分駅前	1,242	97.0
6	大分銀行 鶴崎	4,332	98.7	56	豊和銀行 下郡	1,235	110.3
7	豊和銀行 本店	4,327	102.9	57	筑邦銀行 日田	1,227	108.3
8	大分銀行 佐伯	3,641	98.2	58	豊和銀行 宗方	1,226	96.1
9	大分銀行 西新町	3,353	99.0	59	大分銀行 日出	1,226	102.5
10	大分銀行 中島	3,224	101.5	60	みらい信金 府内中央	1,210	89.5
11	伊予銀行 大分	3,164	97.5	61	大分銀行 東	1,128	103.4
12	大分銀行 佐伯駅前	3,092	101.4	62	豊和銀行 県庁前	1,128	103.1
13	大分銀行 日岡	3,054	109.5	63	大分銀行 安心院	1,125	97.3
14	大分銀行 古国府	2,794	99.5	64	大分銀行 西	1,097	106.3
15	西日本シティ大分	2,715	101.9	65	みらい信金 鶴居	1,094	102.3
16	大分銀行 宇佐	2,701	101.4	66	みらい信金 南大分	1,075	106.9
17	大分銀行 別府北浜	2,371	101.6	67	豊和銀行 牧	1,055	100.3
18	大分銀行 杵築	2,311	102.0	68	伊予銀行 大分東	1,025	106.5
19	みらい信金 石垣	2,304	103.8	69	豊和銀行 佐伯	1,023	108.3
20	大分銀行 竹田	2,299	104.7	70	大分銀行 森	1,017	98.9
21	大分銀行 下郡	2,212	99.9	71	大分銀行 えのくま	1,009	124.6
22	大分銀行 鉄輪	2,208	97.4	72	豊和銀行 日出	991	101.6
23	大分銀行 戸次	2,185	99.6	73	大分銀行 長洲	983	108.2
24	大分銀行 南	2,139	108.9	74	西日本シティ宇佐	974	106.3
25	大分銀行 高田	2,114	102.5	75	大分信金 臼杵	971	96.3
26	豊和銀行 日田	2,036	101.4	76	西日本シティ別府	947	107.3
27	伊予銀行 佐伯	2,028	94.7	77	大分県信組 佐伯	932	103.4
28	大分銀行 三重	1,976	106.8	78	大分銀行 佐伯長島	929	101.0
29	みらい信金 本店	1,905	105.3	79	大分銀行 亀川	923	108.8
30	大分銀行 津留	1,838	99.4	80	山口銀行 大分	918	103.0
31	大分銀行 豆田	1,757	108.9	81	みらい信金 宇佐中央	906	104.2
32	大分県信組 本店	1,683	107.3	82	大分県信組 日田	904	113.7
33	豊和銀行 鶴崎	1,671	98.5	83	大分県信組 玖珠	891	108.2
34	みらい信金 高城	1,652	102.8	84	大分銀行 安岐	890	120.1
35	大分銀行 福沢通	1,567	100.3	85	豊和銀行 杵築	874	100.3
36	大分県信組 高田	1,513	123.9	86	みらい信金 滝尾	850	107.9
37	西日本シティ日田	1,512	93.0	87	大分銀行 洞門	838	102.0
38	大分信金 本店	1,494	104.1	88	大分銀行 大貞	831	104.0
39	みらい信金 大分	1,491	97.8	89	大分県信組 南大分	798	110.4
40	大分銀行 坂ノ市	1,465	96.3	90	大分県信組 東大分	797	100.8
41	豊和銀行 別府	1,464	102.5	91	みらい信金 亀川	794	107.9
42	大分銀行 ここのえ	1,424	86.6	92	豊和銀行 寒田	781	108.6
43	伊予銀行 別府	1,418	104.4	93	みらい信金 山の手	779	101.4
44	大分銀行 湯布院	1,411	106.5	94	大分銀行 石垣	777	111.5
45	大分信金 府内町	1,353	95.7	95	みらい信金 湯布院	775	107.2
46	伊予銀行 臼杵	1,351	97.6	96	豊和銀行 南大分	773	107.5
47	みらい信金 東大分	1,345	100.6	97	大分銀行 国東	767	101.5
48	大分銀行 鉄鋼ビル	1,340	93.9	98	大分信金 高城	757	97.2
49	豊和銀行 宇佐	1,336	93.9	99	商工中金 大分	737	89.6
50	みらい信金 鶴崎森町	1,331	105.7	100	みらい信金 中津中央	737	98.5



部署名		TEL & FAX番号		業務内容
<b>総務部</b> <small>(大分県中小企業会館3階)</small>	総務課	TEL	097-532-8336	人事、厚生、経理、管財、庶務等
		FAX	097-538-0862	
	企画情報課	TEL	097-532-8327	経営・業務計画作成、保証制度創設、 広報、研修、文書管理、 情報処理、システム共同化事業等
		FAX	097-538-0872	
コンプライアンス等 特命担当	TEL	097-532-8327	コンプライアンスに関する事項	
<b>業務部</b> <small>(大分県中小企業会館2階)</small>	業務一課	TEL	097-532-8246	(大分市) 保証申込の調査・審査、経営相談等
		FAX	097-538-0871	
	業務二課	TEL	097-532-8247	(大分市以外) 保証申込の調査・審査、経営相談等
		FAX	097-538-0865	
	業務三課	TEL	097-532-8265	保証業務に関する事務等 (保証受付、保証書発行、担保事務等)
		FAX	097-538-0871	
経営・再生 支援室	TEL	097-532-8295	経営・金融相談、経営計画等の作成助言、 大口案件審査、簡易案件審査等	
	FAX	097-538-0865		
<b>管理部</b> <small>(大分県信用保証協会別館2階)</small>	管理一課	TEL	097-532-8297	代位弁済に関する事務、法的措置関係等
		FAX	097-538-0896	
	管理二課	TEL	097-532-8296	延滞債権の管理、求償権の管理・回収業務等
		FAX	097-538-0896	



信頼、提案、飛躍、夢またひとつ新時代へ

**大分県信用保証協会**

〒870-0026 大分市金池町3丁目1番64号  
大分県中小企業会館内  
ホームページ <http://www.oita-cgc.or.jp>