

保証月報

(平成21年4月末)

CONTENTS

保証概況
全国緊急保証 承諾状況
市町村別保証状況
制度別保証状況
業種別保証状況
金融機関別保証状況
金融機関店舗別保証債務残高ランキング100



©プロダクション

《保証月報をご覧いただくにあたってのご注意》

個々の金額は、円単位の数字を百円単位又は十万円単位で四捨五入し、千円単位又は百万円単
位に直したものです。そのため、個々の金額の合計が、合計の金額にならない場合があります。
構成比の数字は、小数第二位を四捨五入したものです。そのため、個々の構成比の合計が100%
にならない場合があります。

なお、ご不明な点、お問い合わせ等がありましたら総務部企画情報課までご連絡ください。

保証概況 (平成21年4月)

新年度スタート！！ 申込金額前年同月比200%を超える。

4月中の保証承諾は、810件、100億5百万円、対前年比、件数160.7%、金額212.2%でした。うち、全国緊急保証による承諾は、559件、71億6百万円でした。

4月末の保証債務残高は、23,184件、2,232億53百万円、対前年比、件数97.5%、金額112.9%で、金額は前期末残高より19億12百万円の増加となりました。

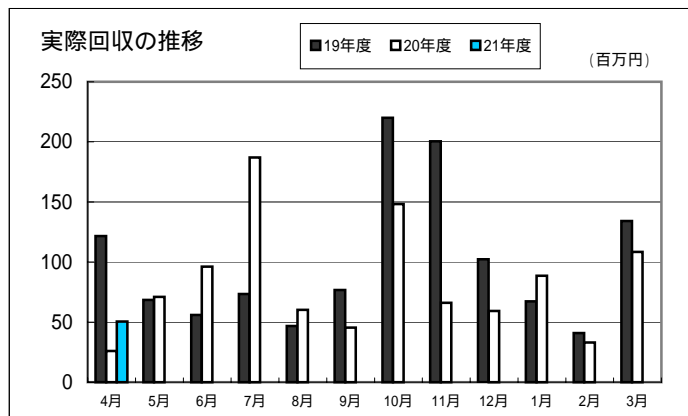
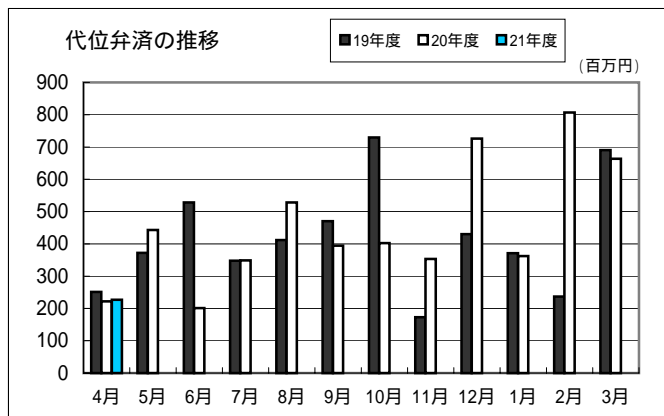
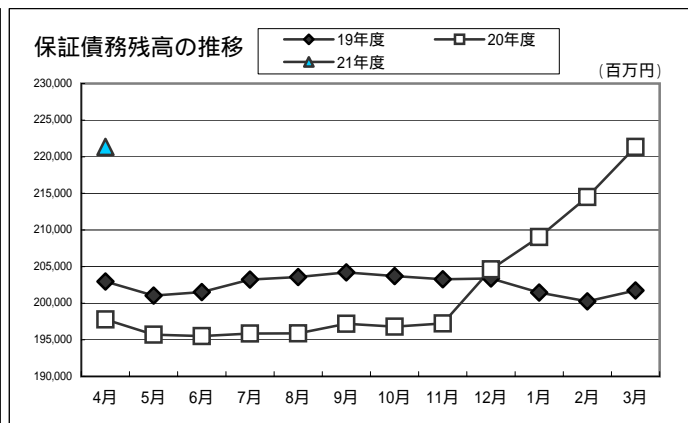
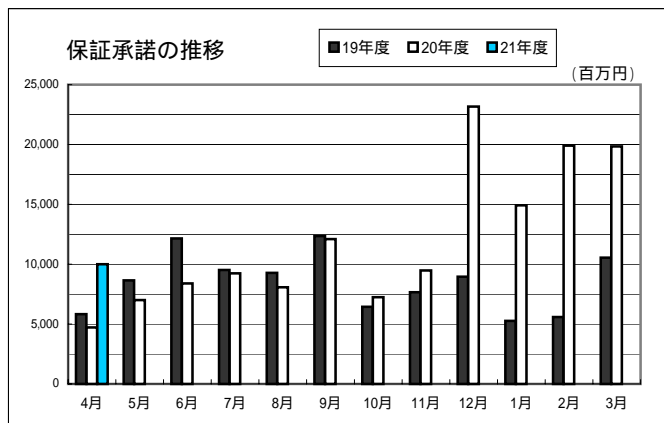
4月中の代位弁済は、24件、2億29百万円、対前年比、件数70.6%、金額102.6%でした。

(単位：千円・%)

区分	4月中				4月末				
	件数	金額	対前年比		件数	金額	対前年比		
			件数	金額			件数	金額	
保証申込	869	10,706,570	166.2	215.4	869	10,706,570	166.2	215.4	
保証承諾	責任共有対象	151	2,331,560	47.0	59.1	151	2,331,560	47.0	59.1
	責任共有対象外	659	7,673,110	360.1	996.7	659	7,673,110	360.1	996.7
	合計	810	10,004,670	160.7	212.2	810	10,004,670	160.7	212.2
保証債務残高	責任共有対象					5,571	69,909,935	194.2	198.1
	責任共有対象外					17,613	153,343,018	84.3	94.4
	合計					23,184	223,252,952	97.5	112.9
代位弁済	24	228,812	70.6	102.7	24	228,812	70.6	102.7	
回収		50,485		190.0		50,485		190.0	

保証利用企業者数	13,757 企業
保証利用企業先浸透度	33.2%

先数浸透度は、2008年度版中小企業白書による中小企業者数を参照した。(中小企業者数41,386企業)



全国緊急保証 承諾状況(平成21年4月)

(単位:千円)

保 証 承 諾				保 証 債 務 残 高	
4 月 中		4 月 末		4 月 末	
件数	金 額	件数	金 額	件数	金 額
559	7,105,660	559	7,105,660	4,319	61,121,758

市町村別保証状況(平成21年4月)

(単位:千円・%)

区 分	保 証 承 諾							保 証 債 務 残 高				代 位 弁 済 (元 利)			
	4 月 中			4 月 末				4 月 末				4 月 末			
	件数	金 額	前年比	件数	金 額	前年比	構成比	件数	金 額	前年比	構成比	件数	金 額	前年比	構成比
大 分 市	329	4,881,150	215.4	329	4,881,150	215.4	48.8	9,647	97,271,424	110.3	43.6	12	114,654	110.4	50.1
別 府 市	94	969,000	222.7	94	969,000	222.7	9.7	2,781	25,264,939	111.6	11.3	4	8,111	116.5	3.5
中 津 市	55	581,100	197.7	55	581,100	197.7	5.8	1,673	16,140,366	109.5	7.2				
日 田 市	72	595,930	224.6	72	595,930	224.6	6.0	1,606	13,277,333	120.7	6.0				
佐 伯 市	43	725,050	222.3	43	725,050	222.3	7.2	1,512	15,112,198	112.9	6.8				
臼 杵 市	28	335,600	224.5	28	335,600	224.5	3.4	787	8,474,457	111.4	3.8				
津 久 見 市	10	83,000	97.4	10	83,000	97.4	0.8	383	2,762,528	107.4	1.2				
竹 田 市	12	159,180	383.6	12	159,180	383.6	1.6	388	3,357,074	115.6	1.5				
豊 後 高 田 市	12	55,500	65.7	12	55,500	65.7	0.6	360	3,655,225	124.3	1.6	1	11,326		5.0
杵 築 市	15	170,400	158.5	15	170,400	158.5	1.7	481	4,879,900	115.7	2.2				
宇 佐 市	37	415,400	182.8	37	415,400	182.8	4.1	992	9,870,960	111.1	4.4	7	94,720		41.4
豊 後 大 野 市	25	294,900	289.1	25	294,900	289.1	2.9	526	4,196,350	118.0	1.9				
由 布 市	25	277,200	215.0	25	277,200	215.0	2.8	615	5,144,518	119.1	2.3				
国 東 市	16	213,000	626.5	16	213,000	626.5	2.1	447	3,456,926	113.1	1.6				
市 計	773	9,756,410	214.6	773	9,756,410	214.6	97.5	22,198	212,864,198	112.0	95.4	24	228,812	102.7	100.0
東 国 東 郡	姫 島 村							12	56,213	161.3	-				
	小 計							12	56,213	161.3	-				
速 見 郡	日 出 町	12	51,260	70.5	12	51,260	70.5	0.5	363	3,892,465	141.9	1.7			
	小 計	12	51,260	70.5	12	51,260	70.5	0.5	363	3,892,465	141.9	1.7			
玖 珠 郡	九 重 町	8	88,700	116.6	8	88,700	116.6	0.9	200	2,385,149	126.2	1.1			
	玖 珠 町	11	76,000	475.0	11	76,000	475.0	0.8	318	2,391,275	133.0	1.1			
	小 計	19	164,700	178.8	19	164,700	178.8	1.7	518	4,776,424	129.5	2.2			
郡 部 計	31	215,960	131.1	31	215,960	131.1	2.2	893	8,725,102	134.9	3.9				
県 外	6	32,300	950.0	6	32,300	950.0	0.3	93	1,663,652	130.1	0.7				
合 計	810	10,004,670	212.2	810	10,004,670	212.2	100.0	23,184	223,252,952	112.9	100.0	24	228,812	102.7	100.0

制度別保証状況(平成21年4月)

(単位:千円・%)

区 分	保 証 承 諾								保 証 債 務 残 高				代 位 弁 済 (元利)			
	4 月 中			4 月 末			4 月 末				4 月 末					
	件数	金 額	前年比	件数	金 額	前年比	構成比	件数	金 額	前年比	構成比	件数	金 額	前年比	構成比	
普通保証	32	960,300	80.4	32	960,300	80.4	9.6	2,449	24,996,446	87.2	11.2	3	22,374	49.7	9.8	
(うちQ・W保証)	(2)	(12,000)	(24.0)	(2)	(12,000)	(24.0)	(0.1)	(182)	(1,243,001)	(162.4)	(0.6)					
小口零細企業保証	6	22,400	54.6	6	22,400	54.6	0.2	145	451,275	184.4	0.2	1	1,564		0.7	
(うちQ1250保証)	(4)	(16,000)	(53.3)	(4)	(16,000)	(53.3)	(0.2)	(104)	(340,116)	(175.2)	(0.2)	(1)	(1,564)		(0.7)	
(うち予約保証)																
無担保無保証人保証																
根保証	3	19,000	211.1	3	19,000	211.1	0.2	40	418,650	93.9	0.2					
開業資金保証								2	4,108	74.5	-					
益年末資金保証								114	400,263	88.8	0.2	1	4,984		2.2	
当座貸越根保証	13	385,000	75.0	13	385,000	75.0	3.8	488	18,568,246	73.5	8.3					
長期経営資金保証								299	8,247,626	70.5	3.7					
事業者カードローン根保証	18	85,500	96.1	18	85,500	96.1	0.9	1,127	4,534,573	76.6	2.0	2	7,491		3.3	
経営安定関連保証								280	7,046,425	68.4	3.2					
新事業開拓資金保証																
資金繰り円滑化借換保証(安定化借換分)								31	184,844	45.7	0.1					
金融環境変化対応資金保証								11	74,637	74.7	-					
創業関連保証																
中堅企業特別保証																
中小企業特定社債保証								25	2,083,000	88.3	0.9					
売掛債権担保保証								1	54,000	21.4	-					
流動資産担保保証	2	6,240		2	6,240		0.1	17	181,760	229.8	0.1					
一括支払契約保証																
原材料価格高騰対応等緊急保証	61	1,395,500		61	1,395,500		13.9	862	20,150,811		9.0					
経営承継関連保証																
予約保証																
小 計	135	2,873,940	150.5	135	2,873,940	150.5	28.7	5,891	87,396,663	101.4	39.1	7	36,413	41.1	15.9	
大分県 中小企業 融資制度	中小企業 振興資金	130	1,153,000	98.2	130	1,153,000	98.2	11.5	4,370	35,594,702	102.9	15.9	9	90,499	137.9	39.6
	運 転 設 備	20	200,200	110.1	20	200,200	110.1	2.0	979	7,966,395	83.3	3.6				
	小規模 事業資金							1,225	1,560,714	42.3	0.7	2	728	7.0	0.3	
	普通貸付 無担保無保証人							83	57,757	39.7	-					
	小口零細企業保証	99	308,250	76.4	99	308,250	76.4	3.1	2,235	6,930,258	228.3	3.1				
	地域産業振興資金							37	328,975	73.3	0.1					
	環境保全対策資金							7	128,805	86.9	0.1					
	中小企業経営改善資金	1	15,000	*****	1	15,000	*****	0.1	117	858,115	93.7	0.4				
	先端技術機械設備導入資金							3	6,990	14.1	-					
	円高対策特別資金							1	10,125	84.9	-					
	中小企業活性化資金	32	546,000	73.5	32	546,000	73.5	5.5	4,372	53,627,065	147.9	24.0	2	92,641	235.3	40.5
	創業・ベンチャー支援資金							2	9,724	34.1	-					
	国際要求規格対応支援資金							2	1,244	48.1	-					
	創造的企業育成支援資金							122	2,542,493	103.0	1.1					
	ベンチャーサポート資金							15	113,175	75.9	0.1					
創業支援資金	8	30,600	124.9	8	30,600	124.9	0.3	219	700,204	99.7	0.3	1	201	-	0.1	
小 計	517	5,717,850	223.6	517	5,717,850	223.6	57.2	13,947	112,903,116	122.4	50.6	14	184,069	137.2	80.5	
大分市 市町村 中小企業 融資制度	小規模企業者事業資金	6	16,700	33.6	6	16,700	33.6	0.2	318	903,138	186.4	0.4				
	中小企業者事業資金	75	913,900	*****	75	913,900	*****	9.1	1,845	16,982,054	113.6	7.6	2	4,579		2.0
	環境保全資金							8	24,945	54.4	-					
	開業資金							73	160,695	85.6	0.1					
	中小企業合理化資金	1	15,000	28.8	1	15,000	28.8	0.1	171	801,589	107.1	0.4	1	3,750		1.6
	中小企業経営安定化資金	22	135,200	614.5	22	135,200	614.5	1.4	345	1,895,040	164.3	0.8				
	中小企業開業資金							25	103,539	95.4	-					
	小規模企業者振興資金							8	12,931	266.6	-					
	公害防止設備改善資金															
	年未年始特別資金															
	振興資金	1	8,000	15.5	1	8,000	15.5	0.1	341	1,158,155	99.4	0.5				
	公害防止資金								7	12,109	72.2	-				
	開業資金								2	7,488		-				
	女性若者支援資金								1	20,000		-				
	新事業展開資金								1	20,000		-				
振興資金特別融資	46	307,630		46	307,630		3.1	29	185,390		0.1					
臼杵市中小企業振興資金	1	3,000	75.0	1	3,000	75.0	-	79	213,431	99.5	0.1					
佐伯市中小企業振興資金	6	13,450	95.4	6	13,450	95.4	0.1	94	472,671	165.4	0.2					
小 計	158	1,412,880	566.9	158	1,412,880	566.9	14.1	3,346	22,953,174	118.6	10.3	3	8,329		3.6	
合 計	810	10,004,670	212.2	810	10,004,670	212.2	100.0	23,184	223,252,952	112.9	100.0	24	228,812	102.7	100.0	

(Q・W保証)(Q1250保証)は普通保証・経営安定関連保証に含まれるため()書きにしています。

業種別保証状況(平成21年4月)

(単位：千円・%)

区 分	保 証 承 諾							保 証 債 務 残 高				代 位 弁 済 (元 利)			
	4 月 中			4 月 末				4 月 末				4 月 末			
	件数	金 額	前年比	件数	金 額	前年比	構成比	件数	金 額	前年比	構成比	件数	金 額	前年比	構成比
製 造 業	130	1,812,080	230.8	130	1,812,080	230.8	18.2	3,430	39,408,977	116.6	17.7	5	15,914	750.8	7.0
食 料 品 工 業	22	313,900	168.1	22	313,900	168.1	3.1	541	6,684,818	99.6	3.0				
織 維 品 工 業								91	995,393	102.7	0.5				
木 材 木 製 品 工 業	17	200,500	363.2	17	200,500	363.2	2.0	299	3,438,380	106.9	1.5				
家 具 建 具 工 業	10	87,500	166.7	10	87,500	166.7	0.9	190	1,412,863	98.9	0.6				
紙 工 業	2	11,000	73.3	2	11,000	73.3	0.1	34	703,864	180.2	0.3				
印 刷 製 本 業	6	68,000	113.0	6	68,000	113	0.7	283	3,404,197	111.5	1.5	1	6,589		2.9
化 学 工 業	1	15,000		1	15,000		0.1	18	324,451	282.8	0.2				
石 油 石 炭 製 品 工 業								2	45,842						
ゴ ム ・ プ ラ ス チ ッ ク 工 業	4	47,180	188.7	4	47,180	188.7	0.5	89	1,234,098	170.3	0.6				
ゴ ム 製 品 製 造 業								1	20,000	46.6					
皮 革 工 業								2	3,924	106.9					
窯 業	3	110,000		3	110,000		1.1	175	3,021,092	111.0	1.4				
機 械 工 業	8	136,000	295.7	8	136,000	295.7	1.4	209	3,404,702	178.6	1.5				
電 気 機 器 工 業	6	56,500	74.3	6	56,500	74.3	0.6	123	2,171,946	113.5	1.0				
車 両 工 業	5	57,000	570.0	5	57,000	570	0.6	68	981,542	133.5	0.4				
船 舶 工 業	3	22,000		3	22,000		0.2	119	1,335,563	92.6	0.6				
金 属 工 業	11	147,600	410.0	11	147,600	410	1.5	285	3,920,272	127.9	1.8				
そ の 他 工 業	24	291,400	424.5	24	291,400	424.5	2.9	788	4,935,979	116.1	2.2	4	9,326		4.1
ソ フ ト ウ ェ ア 業	8	248,500	451.8	8	248,500	451.8	2.5	100	1,204,517	111.9	0.5				
情 報 処 理 サ ー ビ ス 業								13	165,534	439.4	0.1				
農 林 漁 業								43	311,169	162.8	0.1				
鉱 業								42	957,697	137.5	0.4				
建 設 業	206	2,349,700	180.4	206	2,349,700	180.4	23.5	5,854	53,979,858	113.1	24.2	9	166,439	147.0	72.7
卸 売 業	110	1,672,470	325.8	110	1,672,470	325.8	16.7	2,057	26,099,616	122.7	11.7	2	25,098	507.8	11.0
小 売 業	150	1,499,710	211.1	150	1,499,710	211.1	15.0	4,302	32,667,149	108.1	14.6	7	10,034	19.0	4.4
飲 食 業	39	252,400	110.1	39	252,400	110.1	2.5	1,428	8,572,228	109.4	3.8				
運 送 倉 庫 業	18	486,500	553.8	18	486,500	553.8	4.9	749	11,769,321	123.7	5.3	1	11,326		4.9
サ ー ビ ス 業	133	1,460,510	197.5	133	1,460,510	197.5	14.6	4,417	39,467,220	106.7	17.7				
不 動 産 業	19	446,000	138.9	19	446,000	138.9	4.4	761	9,443,015	105.4	4.2				
そ の 他 の 産 業	5	25,300	168.7	5	25,300	168.7	0.2	101	576,704	100.9	0.3				
合 計	810	10,004,670	212.2	810	10,004,670	212.2	100.0	23,184	223,252,952	112.9	100.0	24	228,812	102.7	100.0

金融機関別保証状況(平成21年4月)

(単位:千円・%)

区 分	保 証 承 諾							保 証 債 務 残 高				代位弁済(元利)			
	4 月 中			4 月 末				4 月 末				4 月 末			
	件数	金 額	前年比	件数	金 額	前年比	構成比	件数	金 額	前年比	構成比	件数	金 額	前年比	構成比
三井住友銀行								49	622,175	228.7	0.3				
みずほ銀行								10	207,027	276.0	0.1				
三菱東京UFJ銀行								17	340,683	858.9	0.2				
(都市銀行)								76	1,169,885	302.5	0.5				
大分銀行	358	5,700,470	254.1	358	5,700,470	254.1	57.0	9,038	108,059,131	110.6	48.4	10	126,613	224.4	55.3
伊予銀行	26	498,000	261.4	26	498,000	261.4	5.0	837	9,531,756	119.2	4.3				
福岡銀行	6	43,200	261.8	6	43,200	261.8	0.4	132	1,543,423	118.4	0.7				
筑邦銀行	5	38,500	54.2	5	38,500	54.2	0.4	144	1,145,361	166.2	0.5				
親和銀行								3	3,040	15.6	-				
宮崎銀行								5	54,299	154.4	-				
肥後銀行	2	18,000	947.4	2	18,000	947.4	0.2	19	322,918	212.5	0.1				
山口銀行								45	890,759	223.6	0.4				
西日本シティ銀行	17	302,200	417.4	17	302,200	417.4	3.0	579	6,518,234	100.9	2.9	4	78,969		34.5
(地方銀行)	414	6,600,370	254.3	414	6,600,370	254.3	66.0	10,802	128,068,920	111.6	57.4	14	205,583	265.9	89.8
中央三井信託銀行															
(信託銀行)															
豊和銀行	113	1,300,500	143.7	113	1,300,500	143.7	13.0	3,444	30,933,349	103.4	13.9	7	11,465	22.5	5.0
宮崎太陽銀行								35	201,998	95.0	0.1				
愛媛銀行								49	491,631	231.0	0.2				
(第二地銀協加盟行)	113	1,300,500	140.0	113	1,300,500	140.0	13.0	3,528	31,626,978	104.2	14.2	7	11,465	22.5	5.0
大分信用金庫	62	376,060	128.7	62	376,060	128.7	3.8	2,655	15,621,848	109.7	7.0	2	8,014	42.1	3.5
大分みらい信用金庫	115	1,074,910	179.3	115	1,074,910	179.3	10.7	3,286	25,655,011	114.1	11.5	1	3,750	28.0	1.6
日田信用金庫	15	71,000	305.4	15	71,000	305.4	0.7	340	1,972,570	244.0	0.9				
福岡ひびき信用金庫								1	664	77.6	-				
信金中央金庫															
(信用金庫)	192	1,521,970	166.3	192	1,521,970	166.3	15.2	6,282	43,250,093	115.2	19.4	3	11,764	36.2	5.1
大分県信用組合	90	576,830	221.1	90	576,830	221.1	5.8	2,433	18,257,565	132.5	8.2				
九州幸銀信用組合								7	14,723	232.7	-				
朝銀西信用組合								1	1,650	73.3	-				
(信用組合)	90	576,830	219.1	90	576,830	219.1	5.8	2,441	18,273,937	132.6	8.2				
大分県信用農業協同組合連合会								2	21,168	82.5	-				
(農業協同組合)								2	21,168	82.5	-				
商工組合中央金庫	1	5,000	67.9	1	5,000	67.9	-	51	835,431	92.9	0.4				
日本政策公庫(旧:国民公庫)								1	540	42.9	-				
日本政策公庫(旧:中小公庫)								1	6,000	66.7	-				
(政府系)	1	5,000	67.9	1	5,000	67.9	-	53	841,971	92.6	0.4				
九州労働金庫															
(労働金庫)															
整理回収機構															
(その他計)															
合計	810	10,004,670	212.2	810	10,004,670	212.2	100.0	23,184	223,252,952	112.9	100.0	24	228,812	102.7	100.0

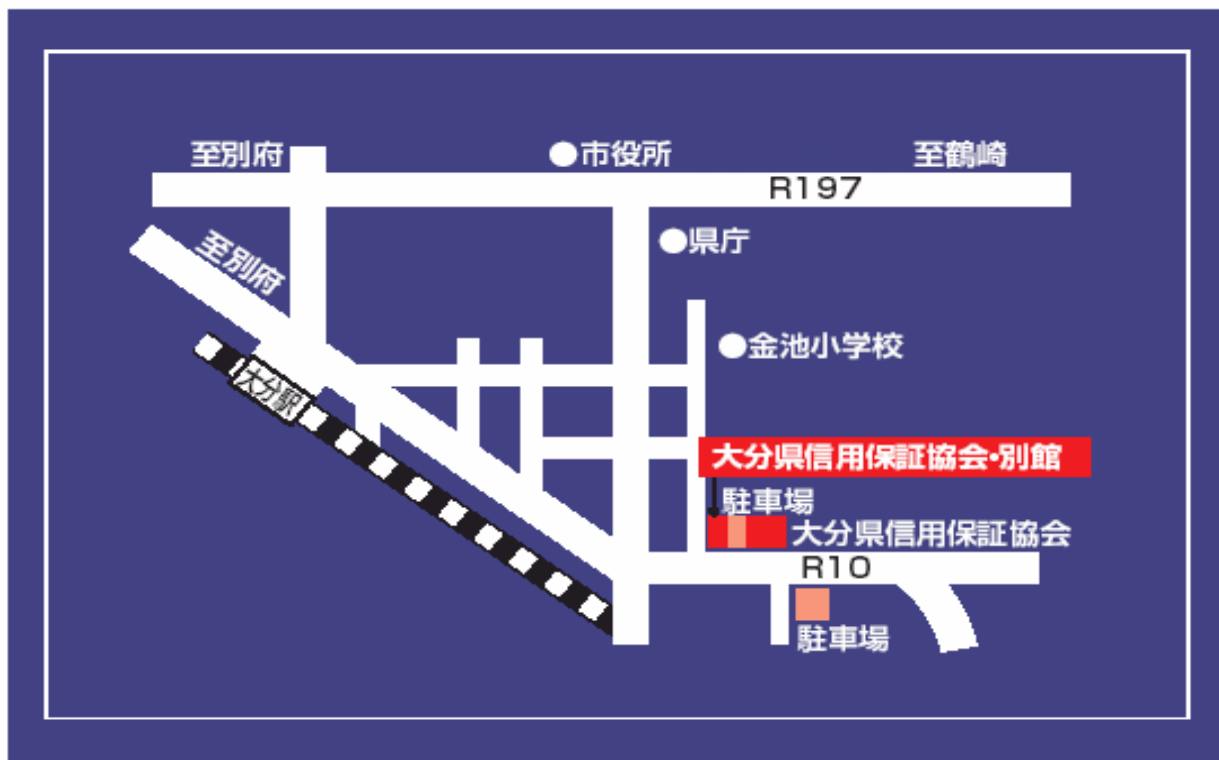
代理貸は代理金融機関に含まれていません。

金融機関店舗別保証債務残高ランキング100

平成21年4月末現在

(単位：百万円・%)

順位	金融機関	金額	前年度末比	順位	金融機関	金額	前年度末比
1	大分銀行 本店	8,838	102.6	51	豊和銀行 宗方	1,294	101.4
2	大分銀行 別府	6,232	100.1	52	大分銀行 大分駅前	1,282	100.2
3	大分銀行 中津	5,713	100.1	53	大分銀行 津久見	1,280	101.3
4	大分銀行 臼杵	5,060	100.5	54	大分県信組 中津	1,255	101.6
5	大分銀行 日田	4,691	100.2	55	大分県信組 高田	1,244	101.9
6	大分銀行 鶴崎	4,471	101.9	56	大分銀行 玖珠	1,209	100.0
7	豊和銀行 本店	4,271	101.6	57	大分銀行 日出	1,189	99.4
8	大分銀行 佐伯	3,776	101.8	58	豊和銀行 中津	1,181	102.5
9	大分銀行 西新町	3,408	100.6	59	豊和銀行 下郡	1,166	104.1
10	伊予銀行 大分	3,284	101.2	60	大分銀行 安心院	1,149	99.4
11	大分銀行 中島	3,192	100.5	61	筑邦銀行 日田	1,145	101.1
12	大分銀行 佐伯駅前	3,017	98.9	62	大分銀行 西	1,134	109.9
13	大分銀行 日岡	2,840	101.8	63	豊和銀行 県庁前	1,096	100.2
14	大分銀行 古国府	2,772	98.7	64	大分銀行 東	1,082	99.2
15	西日本シティ大分	2,669	100.2	65	みらい信金 鶴居	1,076	100.6
16	大分銀行 宇佐	2,621	98.3	66	大分銀行 森	1,067	103.7
17	大分銀行 別府北浜	2,363	101.2	67	豊和銀行 牧	1,044	99.2
18	大分銀行 戸次	2,256	102.8	68	みらい信金 南大分	1,042	103.7
19	大分銀行 鉄輪	2,246	99.1	69	伊予銀行 大分東	1,031	107.1
20	大分銀行 杵築	2,223	98.2	70	大分信金 臼杵	1,021	101.3
21	みらい信金 石垣	2,217	99.9	71	豊和銀行 日出	996	102.0
22	大分銀行 下郡	2,210	99.8	72	大分銀行 長洲	988	108.8
23	大分銀行 竹田	2,183	99.4	73	西日本シティ別府	971	110.1
24	伊予銀行 佐伯	2,130	99.5	74	豊和銀行 佐伯	963	102.0
25	大分銀行 高田	2,098	101.8	75	大分県信組 佐伯	916	101.6
26	大分銀行 南	2,028	103.2	76	大分銀行 佐伯長島	907	98.5
27	豊和銀行 日田	1,975	98.4	77	西日本シティ宇佐	906	98.9
28	大分銀行 三重	1,888	102.0	78	豊和銀行 杵築	896	102.9
29	みらい信金 本店	1,838	101.7	79	山口銀行 大分	891	99.9
30	大分銀行 津留	1,813	98.1	80	みらい信金 宇佐中央	881	101.4
31	豊和銀行 鶴崎	1,682	99.1	81	大分銀行 えのくま	869	107.3
32	みらい信金 高城	1,627	101.3	82	商工中金 大分	835	101.5
33	大分県信組 本店	1,627	103.7	83	みらい信金 滝尾	830	105.3
34	大分銀行 ここのえ	1,621	98.6	84	大分銀行 大貞	825	103.2
35	大分銀行 豆田	1,621	100.5	85	大分銀行 亀川	818	96.4
36	大分銀行 福沢通	1,579	101.0	86	大分県信組 日田	817	102.8
37	みらい信金 大分	1,568	102.8	87	大分県信組 東大分	810	102.5
38	西日本シティ日田	1,563	96.1	88	大分銀行 洞門	807	98.2
39	大分銀行 坂ノ市	1,513	99.5	89	大分県信組 玖珠	805	97.8
40	大分信金 本店	1,449	101.0	90	大分銀行 安岐	804	108.6
41	豊和銀行 別府	1,429	100.1	91	みらい信金 山の手	786	102.3
42	伊予銀行 別府	1,404	103.3	92	大分信金 高城	782	100.4
43	大分銀行 鉄鋼ビル	1,395	97.8	93	豊和銀行 国東	780	107.1
44	大分信金 府内町	1,387	98.0	94	みらい信金 中津中央	758	101.3
45	大分銀行 湯布院	1,386	104.7	95	大分信金 萩原	753	98.6
46	伊予銀行 臼杵	1,374	99.3	96	豊和銀行 南大分	748	104.0
47	みらい信金 府内中央	1,358	100.4	97	大分県信組 南大分	747	103.3
48	豊和銀行 宇佐	1,351	95.0	98	豊和銀行 玖珠	746	109.5
49	みらい信金 東大分	1,319	98.7	99	大分銀行 国東	744	98.4
50	みらい信金 鶴崎森町	1,317	104.6	100	豊和銀行 寒田	743	103.3



部署名		TEL&FAX番号		業務内容
総務部 <small>(大分県中小企業会館3階)</small>	総務課	TEL	097-532-8336	人事、厚生、経理、管財、庶務等
		FAX	097-538-0862	
	企画情報課	TEL	097-532-8327	経営・業務計画作成、保証制度創設、 広報、研修、文書管理、 情報処理、システム共同化事業等、
	FAX	097-538-0872		
	コンプライアンス等 特命担当	TEL	097-532-8327	コンプライアンスに関する事項
業務部 <small>(大分県中小企業会館2階)</small>	業務一課	TEL	097-532-8246	(大分市) 保証申込の調査・審査、経営相談等
		FAX	097-538-0871	
	業務二課	TEL	097-532-8247	(大分市以外) 保証申込の調査・審査、経営相談等
		FAX	097-538-0865	
	業務三課	TEL	097-532-8265	保証業務に関する事務等 (保証受付、保証書発行、担保事務等)
		FAX	097-538-0871	
経営・再生 支援室	TEL	097-532-8295	経営・金融相談、経営計画等の作成助言、 大口案件審査、簡易案件審査等	
	FAX	097-538-0865		
管理部 <small>(大分県信用保証協会別館2階)</small>	管理一課	TEL	097-532-8297	代位弁済に関する事務、法的措置関係等
		FAX	097-538-0896	
	管理二課	TEL	097-532-8296	延滞債権の管理、求償権の管理・回収業務等
		FAX	097-538-0896	



信頼、提案、飛躍、夢またひとつ新時代へ

大分県信用保証協会

〒870-0026 大分市金池町3丁目1番6-4号
大分県中小企業会館内
ホームページ <http://www.oita-cgc.or.jp>