

保証月報

(平成21年9月末)

CONTENTS

保証概況
全国緊急保証 承諾状況
市町村別保証状況
制度別保証状況
業種別保証状況
金融機関別保証状況
金融機関店舗別保証債務残高ランキング100



© 東プロダクション

《保証月報をご覧いただくにあたってのご注意》

個々の金額は、円単位の数字を百円単位又は十万円単位で四捨五入し、千円単位又は百万円単位に直したものです。そのため、個々の金額の合計が、合計の金額にならない場合があります。構成比の数字は、小数第二位を四捨五入したものです。そのため、個々の構成比の合計が100%にならない場合があります。

なお、ご不明な点、お問い合わせ等がありましたら総務部企画情報課までご連絡ください。

保証概況 (平成21年9月)

～ 上期承諾累計 前年を大幅に上回る (前年比136.2%) ～

9月中の保証承諾は、923件、117億52百万円、対前年比、件数104.9%、金額97.1%、上期の承諾累計は件数5346件、前年対比121.7%、金額67,441百万円、対前年比136.2%でした。

9月末の保証債務残高は、23,037件、2,267億7百万円、対前年比、件数99.1%、金額115.0%で、金額は対前月末、5億95百万円の増加となりました。

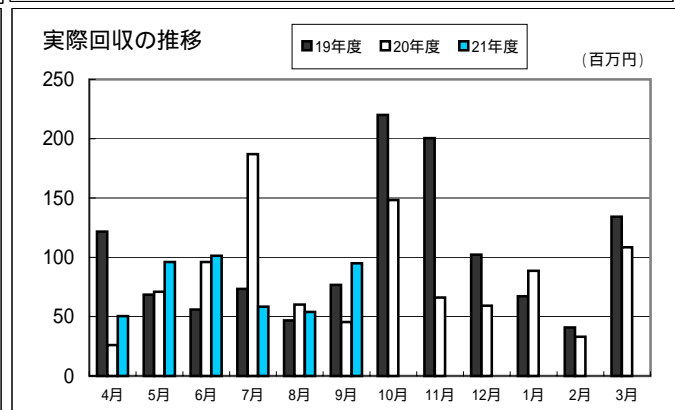
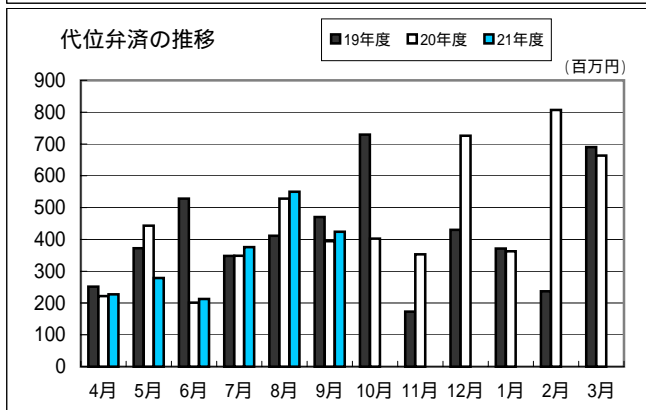
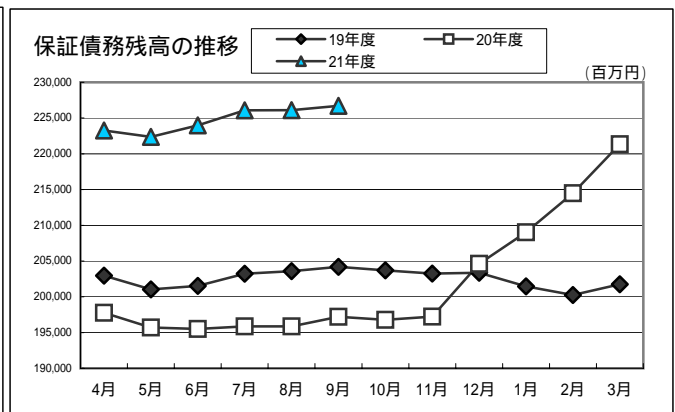
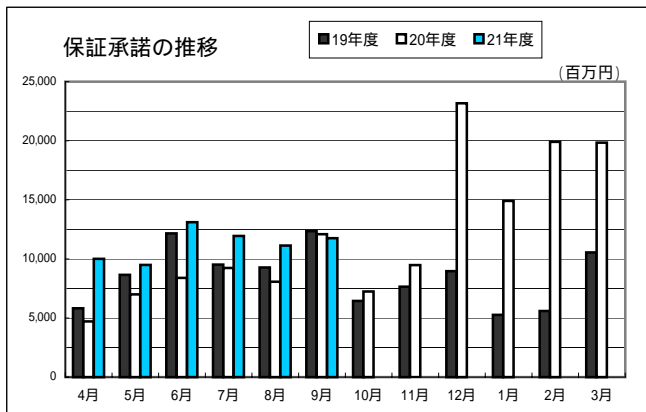
9月中の代位弁済は、59件、4億24百万円、対前年比、件数105.4%、金額107.4%、上期の代位弁済累計は件数218件、対前年比73.6%、金額2,070百万円、前年比96.8%でした。

(単位：千円・%)

区分	9月中				9月末				
	件数	金額	対前年比		件数	金額	対前年比		
			件数	金額			件数	金額	
保証申込	942	12,020,070	107.2	98.9	5,471	69,282,877	122.9	136.9	
保証承諾	責任共有対象	207	3,416,060	32.8	33.0	1,169	17,597,588	38.3	43.2
	責任共有対象外	716	8,336,010	288.7	481.1	4,177	49,843,032	565.3	565.3
	合計	923	11,752,070	104.9	97.1	5,346	67,440,620	121.7	136.2
保証債務残高	責任共有対象					5,626	70,838,298	122.2	120.2
	責任共有対象外					17,411	155,868,543	93.4	112.7
	合計					23,037	226,706,841	99.1	115.0
代位弁済	59	424,043	105.4	107.4	218	2,070,390	73.6	96.8	
回収		95,142		209.4		455,232		93.6	

保証利用企業者数	13,942 企業	3月末	13,673 企業	+269 企業
保証利用企業先浸透度	33.7%		33.0%	+0.70%

先数浸透度は、2008年度版中小企業白書による中小企業者数を参照した。(中小企業者数41,386企業)



全国緊急保証 承諾状況(平成21年9月)

(単位:千円)

保証承諾				保証債務残高		承諾累計	
9月中		9月末		9月末		平成20年10月31日～平成21年9月末	
件数	金額	件数	金額	件数	金額	件数	金額
577	7,666,880	3,527	45,985,382	6,658	85,990,884	7,663	107,394,122

市町村別保証状況(平成21年9月)

(単位:千円・%)

区分	保証承諾								保証債務残高				代位弁済(元利)			
	9月中			9月末					9月末				9月末			
	件数	金額	前年比	件数	金額	前年比	構成比	件数	金額	前年比	構成比	件数	金額	前年比	構成比	
大分市	366	4,699,590	93.7	2,050	28,115,330	129.9	41.7	9,549	98,433,852	111.4	43.4	92	488,159	46.1	23.6	
別府市	93	1,051,400	108.4	594	7,022,590	153.8	10.4	2,743	25,373,821	113.1	11.2	24	341,868	140.9	16.5	
中津市	70	989,330	126.9	386	4,880,380	133.1	7.2	1,609	16,306,203	113.2	7.2	18	216,044	293.3	10.4	
日田市	70	889,600	125.0	564	4,790,630	167.5	7.1	1,689	13,815,176	126.0	6.1	11	121,260	122.1	5.9	
佐伯市	60	1,131,100	133.7	308	4,531,610	122.7	6.7	1,486	15,402,908	115.4	6.8	12	161,082	135.3	7.8	
臼杵市	34	389,600	57.1	184	3,070,400	137.6	4.5	776	8,560,653	111.2	3.8	2	19,686	539.1	1.0	
津久見市	12	131,500	78.3	79	907,200	144.7	1.3	373	2,756,403	110.3	1.2					
竹田市	23	137,500	96.8	98	1,216,630	176.7	1.8	380	3,450,734	116.7	1.5	4	35,874	1,295.7	1.7	
豊後高田市	13	93,700	28.9	95	1,320,690	135.5	2.0	376	4,044,133	138.4	1.8	2	12,721	10.9	0.6	
杵築市	24	266,700	88.4	109	1,536,500	136.5	2.3	481	4,955,982	115.5	2.2	9	113,177	225.5	5.5	
宇佐市	43	283,800	59.7	237	2,435,980	130.6	3.6	973	9,711,292	110.6	4.3	11	125,404	81.6	6.1	
豊後大野市	25	178,650	73.3	145	1,425,850	104.7	2.1	534	4,390,894	124.6	2.0	1	584	6.0		
由布市	28	407,400	142.5	145	1,684,510	151.2	2.5	624	5,253,741	123.4	2.3	4	17,409	76.3	0.8	
国東市	13	128,700	55.2	96	1,076,800	169.9	1.6	443	3,481,153	120.1	1.5	12	131,237	87.5	6.3	
市計	874	10,778,570	96.4	5,090	64,015,100	136.0	94.8	22,036	215,936,944	114.1	95.3	202	1,784,505	84.5	86.2	
東国東郡	姫島村			1	3,000	19.7		11	49,722	124.8	-	1	2,846		0.1	
	小計			1	3,000	19.7		11	49,722	124.8	-	1	2,846		0.1	
速見郡	日出町	24	633,500	175.5	107	1,806,270	196.5	2.7	368	4,149,239	151.0	1.8	1	1,787	7.0	0.1
	小計	24	633,500	175.5	107	1,806,270	196.5	2.7	368	4,149,239	151.0	1.8	1	1,787	7.0	0.1
玖珠郡	九重町	8	38,300	15.7	44	387,900	58.8	0.6	197	2,229,252	116.6	1.0	11	210,521		10.2
	玖珠町	12	143,500	67.6	76	650,850	122.8	1.0	327	2,484,506	135.0	1.1	3	70,731	6,849.1	3.4
	小計	20	181,800	39.8	120	1,038,750	87.3	1.6	524	4,713,757	125.6	2.1	14	281,252	*****	13.6
郡部計	44	815,300	99.7	228	2,848,020	134.1	4.3	903	8,912,719	136.3	3.9	16	285,885	1,072.3	13.8	
県外	5	158,200	158.2	28	577,500	169.2	0.9	98	1,857,178	139.8	0.8					
合計	923	11,752,070	97.1	5,346	67,440,620	136.2	100.0	23,037	226,706,841	115.0	100.0	218	2,070,390	96.8	100.0	

制度別保証状況(平成21年9月)

(単位:千円・%)

区 分	保 証 承 諾							保 証 債 務 残 高				代 位 弁 済 (元 利)				
	9 月 中			9 月 末				9 月 末				9 月 末				
	件数	金 額	前年比	件数	金 額	前年比	構成比	件数	金 額	前年比	構成比	件数	金 額	前年比	構成比	
普通保証	44	1,308,000	48.5	279	7,153,388	67.2	10.6	2,032	24,548,172	83.7	10.8	58	351,874	57.1	17.0	
(うちQ・W保証)	(2)	(25,000)	(15.4)	(11)	(72,000)	(9.3)	(0.1)	(165)	(1,073,133)	(82.5)	(0.5)	(3)	(12,095)	(52.7)	(0.6)	
小口零細企業保証	4	13,000	31.9	22	78,750	32.6	0.1	130	391,870	99.0	0.2	2	5,866		0.3	
(うちQ1250保証)	(3)	(11,500)	(28.3)	(15)	(52,300)	(28.0)	(0.1)	(92)	(280,467)	(89.6)	(0.1)	(2)	(5,866)		(0.3)	
(うち予約保証)																
無担保無保証人保証																
根保証	5	45,000	44.1	22	185,000	70.6	0.3	34	384,000	85.0	0.2					
開業資金保証								2	3,523	71.5	-					
盆年末資金保証				86	337,300	60.9	0.5	84	304,017	59.5	0.1	2	9,992	101.8	0.5	
当座貸越根保証	14	412,000	52.9	86	2,761,000	75.6	4.1	432	15,784,588	72.0	7.0	2	126,007	38.8	6.1	
長期経営資金保証								259	7,039,146	65.6	3.1	5	172,639	195.8	8.3	
事業者カードローン根保証	43	144,500	87.8	174	704,500	87.6	1.0	950	3,806,357	71.2	1.7	3	12,549	26.1	0.6	
経営安定関連保証				1	70,000	4.0	0.1	229	5,574,103	53.4	2.5	9	260,382	431.3	12.6	
新事業開拓資金保証																
資金繰り円滑化借換保証(安定化借換分)								21	116,516	34.1	0.1	2	6,447	43.8	0.3	
金融環境変化対応資金保証								7	39,931	43.4	-	1	6,870		0.3	
創業関連保証																
中堅企業特別保証																
中小企業特定社債保証	1	80,000		2	120,000	300.0	0.2	17	1,313,000	56.0	0.6					
売掛債権担保保証								1	54,000	46.2	-					
流動資産担保保証	1	2,960	33.5	9	61,360	38.6	0.1	5	112,560	60.8	-					
一括支払契約保証																
緊急保証制度	76	2,092,000		354	9,357,839		13.9	967	22,399,410		9.9	6	99,014		4.8	
経営承継関連保証																
予約保証																
小 計	188	4,097,460	99.2	1,035	20,829,137	113.4	30.9	5,170	81,871,192	99.6	36.1	90	1,051,641	90.5	50.8	
大分県 中小企業 融資制度	中小企業 振興資金	164	1,287,000	63.4	879	7,503,100	68.1	11.1	4,104	32,264,476	93.7	14.2	45	360,611	79.9	17.4
	小規模 事業資金	12	133,000	103.0	62	574,220	54.2	0.9	874	7,023,210	74.9	3.1	8	51,404	253.6	2.5
	運 転 設 備								915	1,028,089	36.3	0.5	12	14,648	33.1	0.7
	普通貸付 無担保無保証人								68	40,636	41.5	-				
	小口零細企業保証	124	391,830	67.1	595	1,921,400	64.9	2.8	2,396	6,939,787	145.2	3.1	11	17,620	290.0	0.9
	地域産業振興資金	1	17,000		1	17,000	48.6	-	31	273,510	62.5	0.1	2	11,446		0.6
	環境保全対策資金								6	101,498	72.4	-				
	中小企業経営改善資金	5	76,000	158.3	9	127,000	50.8	0.2	97	789,853	84.1	0.3	4	53,446	158.4	2.6
	先端技術機械設備導入資金								3	4,300	9.7	-				
	円高対策特別資金								1	9,375	83.9	-				
	中小企業活性化資金	302	4,765,580	115.2	1,754	28,383,523	240.9	42.1	5,323	67,516,714	175.2	29.8	23	368,586	120.2	17.8
	創業・ベンチャー支援資金								2	5,434	23.9	-				
	国際要求規格対応支援資金								2	884	45.9	-				
	創造的企業育成支援資金	2	31,000	15.5	5	74,000	18.8	0.1	108	2,293,104	86.1	1.0	5	56,844		2.7
	ベンチャーサポート資金								12	98,213	73.1	-				
創業支援資金	5	22,500	90.0	34	149,100	88.7	0.2	227	723,205	98.3	0.3	4	5,237	21.2	0.3	
小 計	615	6,723,910	94.0	3,339	38,749,343	140.0	57.4	14,169	119,112,289	125.1	52.5	114	939,840	103.7	45.4	
大分市 市町村 中小企業 融資制度	小規模企業者事業資金	6	14,700	29.0	29	99,200	26.4	0.1	307	842,304	116.2	0.4	1	2,669		0.1
	中小企業者事業資金	58	585,300	106.6	435	4,573,670	208.9	6.8	1,947	18,022,575	120.7	7.9	9	58,828	121.6	2.8
	環境保全資金								8	21,130	56.0	-				
	開業資金				1	2,500	15.6	-	63	131,525	76.5	0.1	1	2,793	262.6	0.1
	中小企業合理化資金				10	75,300	36.9	0.1	156	766,808	95.4	0.3	1	3,750	*****	0.2
	中小企業経営安定化資金	18	94,800	140.4	111	684,000	274.4	1.0	398	2,177,514	173.9	1.0	1	8,296	60.0	0.4
	中小企業開業資金				1	1,000		-	25	96,063	96.2	-				
	小規模企業者振興資金				2	5,000	125.0	-	9	14,853	184.9	-				
	公害防止設備改善資金															
	年末年始特別資金															
	振興資金	3	23,500	65.3	20	121,200	45.9	0.2	277	913,855	76.8	0.4	1	2,571	34.0	0.1
	公害防止資金															
	開業資金				1	3,000	75.0	-	7	11,859	83.0	-				
	女性若者支援資金	1	3,000		1	3,000	35.3	-	3	9,893	118.9	-				
	新事業展開資金								1	20,000		-				
振興資金特別融資	31	189,800		324	2,117,160		3.1	311	1,958,473		0.9					
臼杵市中小企業振興資金	1	1,600	16.0	7	31,100	79.1	-	75	207,942	98.3	0.1					
佐伯市中小企業振興資金	2	18,000	35.3	30	146,010	114.9	0.2	111	528,567	151.8	0.2					
小 計	120	930,700	114.7	972	7,862,140	225.8	11.7	3,698	25,723,360	129.9	11.4	14	78,909	110.9	3.8	
合 計	923	11,752,070	97.1	5,346	67,440,620	136.2	100.0	23,037	226,706,841	115.0	100.0	218	2,070,390	96.8	100.0	

(Q・W保証)(Q1250保証)は普通保証・経営安定関連保証に含まれるため()書きにしています。

業種別保証状況(平成21年9月)

(単位：千円・%)

区 分	保 証 承 諾							保 証 債 務 残 高				代 位 弁 済 (元利)			
	9 月 中			9 月 末				9 月 末				9 月 末			
	件数	金 額	前年比	件数	金 額	前年比	構成比	件数	金 額	前年比	構成比	件数	金 額	前年比	構成比
製 造 業	149	2,729,100	105.0	818	12,446,783	130.4	18.5	3,384	40,210,624	116.7	17.7	33	255,265	205.2	12.3
食 料 品 工 業	19	403,000	116.7	138	2,284,790	130.3	3.4	524	6,789,422	103.1	3.0				
織 維 品 工 業	4	59,000	69.4	21	326,500	105.9	0.5	92	981,173	103.6	0.4				
木 材 木 製 品 工 業	19	359,700	212.5	99	1,257,600	157.1	1.9	305	3,427,920	108.4	1.5	2	24,664		1.2
家 具 建 具 工 業	4	60,000	137.0	37	309,050	103.2	0.4	185	1,408,843	99.8	0.6	3	15,408	26.7	0.7
紙 工 業	2	24,000	96.0	6	41,500	53.2	0.1	36	695,659	174.9	0.3				
印 刷 製 本 業	10	104,000	140.5	54	678,913	104.3	1.0	265	3,268,697	103.0	1.4	2	7,983		0.4
化 学 工 業	2	34,000	170.0	4	64,000	160.0	0.1	15	281,751	198.2	0.1				
石 油 石 炭 製 品 工 業								2	42,872	85.7					
ゴ ム ・ プ ラ ス チ ッ ク 工 業	6	94,000	71.8	23	327,580	90.9	0.5	97	1,311,033	151.2	0.6				
ゴ ム 製 品 製 造 業								1	20,000	48.3					
皮 革 工 業								1	2,427	74.5					
窯 業	4	38,500	21.6	28	573,200	63.1	0.8	163	2,855,356	102.7	1.3	8	69,240	928.6	3.3
機 械 工 業	7	130,000	95.2	48	913,450	153.5	1.3	216	3,566,294	169.0	1.6				
電 気 機 器 工 業	10	440,000	330.8	32	747,500	157.2	1.1	119	2,166,992	111.4	1.0	3	21,981		1.1
車 両 工 業				19	378,600	332.1	0.6	70	1,159,967	157.6	0.5	1	24,309		1.2
船 舶 工 業	2	6,000	3.0	20	609,500	165.9	0.9	120	1,380,158	101.5	0.6				
金 属 工 業	11	320,900	102.0	64	1,544,500	160.5	2.3	271	4,264,928	136.6	1.9	5	27,636		1.3
そ の 他 工 業	38	287,500	83.4	177	1,406,100	127.8	2.1	786	5,096,807	117.5	2.2	9	64,044	288.2	3.1
ソ フ ト ウ ェ ア 業	10	328,500	124.0	44	854,000	150.0	1.3	103	1,282,362	114.5	0.6				
情 報 処 理 サ ー ビ ス 業	1	40,000	58.8	4	130,000	120.4	0.2	13	207,963	134.9	0.1				
農 林 漁 業	3	28,000	74.5	14	107,000	83.7	0.2	50	319,253	130.1	0.1				
鉱 業	4	66,000	110.0	8	203,000	238.8	0.3	42	936,184	134.6	0.4				
建 設 業	262	3,060,830	94.4	1,581	19,053,190	134.3	28.2	5,864	55,919,553	118.8	24.7	71	883,420	84.2	42.7
卸 売 業	92	1,256,400	92.9	595	8,890,740	155.1	13.2	2,094	26,217,446	121.2	11.6	25	395,663	228.1	19.1
小 売 業	135	1,273,800	101.3	869	8,494,520	129.8	12.6	4,221	32,556,567	110.0	14.4	34	118,938	28.3	5.7
飲 食 業	39	198,100	99.2	261	2,119,400	179.5	3.1	1,410	8,711,028	112.2	3.8	18	158,280	118.9	7.6
運 送 倉 庫 業	32	696,560	58.1	164	3,368,490	108.3	5.0	753	12,100,321	124.1	5.3	3	53,604	63.9	2.6
サ ー ビ ス 業	183	2,021,780	109.8	888	10,640,907	142.6	15.8	4,346	39,926,313	109.6	17.6	31	191,760	125.3	9.3
不 動 産 業	21	337,000	147.2	130	1,948,090	141.2	2.9	769	9,205,845	102.4	4.1	3	13,461		0.7
そ の 他 の 産 業	3	84,500	103.0	18	168,500	101.5	0.2	104	603,708	106.7	0.3				
合 計	923	11,752,070	97.1	5,346	67,440,620	136.2	100.0	23,037	226,706,841	115.0	100.0	218	2,070,390	96.8	100.0

金融機関別保証状況(平成21年9月)

(単位:千円・%)

区 分	保 証 承 諾							保 証 債 務 残 高				代位弁済(元利)			
	9 月 中			9 月 末				9 月 末				9 月 末			
	件数	金 額	前年比	件数	金 額	前年比	構成比	件数	金 額	前年比	構成比	件数	金 額	前年比	構成比
三井住友銀行	1	15,000	37.5	10	263,000	271.1	0.4	49	679,209	237.5	0.3	1	1,006		-
みずほ銀行	1	20,000		1	20,000		-	10	197,200	279.4	0.1				
三菱東京UFJ銀行	4	140,000		7	215,000	390.9	0.3	21	410,576	453.7	0.2				
(都市銀行)	6	175,000	437.5	18	498,000	327.6	0.7	80	1,286,985	287.9	0.6	1	1,006		-
大分銀行	414	6,564,990	94.9	2,326	36,061,437	136.8	53.5	8,934	109,048,677	111.0	48.1	70	947,793	115.6	45.8
伊予銀行	24	293,800	52.9	130	1,910,100	83.0	2.8	811	9,326,493	109.3	4.1	9	76,641	249.0	3.7
福岡銀行	4	31,800	53.0	42	405,300	135.2	0.6	144	1,623,765	122.1	0.7				
筑邦銀行	7	111,000	258.1	50	445,500	126.2	0.7	148	1,211,709	147.7	0.5				
親和銀行				1	60,000		0.1	3	61,440	419.3	-				
宮崎銀行								5	49,778	110.9	-				
肥後銀行				3	38,000	73.2	0.1	17	276,944	160.8	0.1				
山口銀行	1	5,000	11.1	7	163,000	125.4	0.2	49	931,253	228.0	0.4				
西日本シティ銀行	13	143,500	52.2	123	1,778,200	144.3	2.6	560	6,544,842	112.4	2.9	7	90,935	35.8	4.4
(地方銀行)	463	7,150,090	90.4	2,682	40,861,537	132.8	60.6	10,671	129,074,900	111.8	56.9	86	1,115,369	99.8	53.9
中央三井信託銀行															
(信託銀行)															
豊和銀行	169	2,021,780	162.5	831	9,918,750	209.9	14.7	3,414	32,100,765	116.8	14.2	38	359,157	91.2	17.3
宮崎太陽銀行				7	262,000	544.7	0.4	35	420,848	193.5	0.2				
愛媛銀行	6	46,500	172.2	15	138,700	119.0	0.2	55	536,875	192.6	0.2				
(第二地銀協加盟行)	175	2,068,280	162.7	853	10,319,450	211.0	15.3	3,504	33,058,487	118.2	14.6	38	359,157	91.2	17.3
大分信用金庫	80	557,100	58.8	416	3,002,163	76.6	4.5	2,607	15,208,499	104.2	6.7	26	246,202	124.8	11.9
大分みらい信用金庫	96	898,150	91.8	646	6,357,080	125.7	9.4	3,221	25,834,702	113.9	11.4	38	160,068	53.7	7.7
日田信用金庫	8	56,500	72.4	122	639,530	181.8	0.9	394	2,215,259	250.9	1.0				
福岡ひびき信用金庫				1	3,500		-	1	3,382	435.8	-				
信金中央金庫															
(信用金庫)	184	1,511,750	75.4	1,185	10,002,273	107.2	14.8	6,223	43,261,842	113.3	19.1	64	406,271	82.0	19.6
大分県信用組合	94	840,450	97.2	598	5,604,100	130.8	8.3	2,493	19,196,573	134.5	8.5	28	175,723	133.0	8.5
九州幸銀信用組合								7	13,265	168.4	-				
朝銀西信用組合								1	1,400	70.0	-				
(信用組合)	94	840,450	97.2	598	5,604,100	130.8	8.3	2,501	19,211,238	134.5	8.5	28	175,723	133.0	8.5
大分県信用農業協同組合連合会								1	7,424	33.1	-	1	12,864		0.6
(農業協同組合)								1	7,424	33.1	-	1	12,864		0.6
商工組合中央金庫	1	6,500	75.6	10	155,260	156.8	0.2	55	800,974	92.0	0.4				
日本政策公庫(旧:国民公庫)								1	240	25.0	-				
日本政策公庫(旧:中小公庫)								1	4,750	61.3	-				
(政府系)	1	6,500	75.6	10	155,260	156.8	0.2	57	805,964	91.7	0.4				
九州労働金庫															
(労働金庫)															
整理回収機構															
(その他計)															
合計	923	11,752,070	97.1	5,346	67,440,620	136.2	100.0	23,037	226,706,841	115.0	100.0	218	2,070,390	96.8	100.0

代理貸は代理金融機関に含まれていません。

金融機関店舗別保証債務残高ランキング100

平成21年9月末現在

(単位：百万円・%)

順位	金融機関	金額	前年度末比	順位	金融機関	金額	前年度末比
1	大分銀行 本店	8,912	103.4	51	みらい信金 鶴崎森町	1,300	103.3
2	大分銀行 別府	6,761	108.6	52	豊和銀行 下郡	1,288	115.0
3	大分銀行 中津	5,719	100.2	53	大分銀行 玖珠	1,284	106.2
4	大分銀行 臼杵	5,198	103.2	54	大分銀行 大分駅前	1,278	99.9
5	大分銀行 日田	4,584	97.9	55	大分銀行 津久見	1,269	100.4
6	豊和銀行 本店	4,488	106.7	56	大分銀行 日出	1,252	104.7
7	大分銀行 鶴崎	4,359	99.3	57	豊和銀行 宗方	1,248	97.9
8	大分銀行 佐伯	3,717	100.2	58	みらい信金 府内中央	1,224	90.5
9	大分銀行 西新町	3,527	104.1	59	豊和銀行 中津	1,220	105.8
10	大分銀行 佐伯駅前	3,236	106.1	60	筑邦銀行 日田	1,212	107.0
11	大分銀行 中島	3,233	101.8	61	大分銀行 安心院	1,125	97.3
12	伊予銀行 大分	3,176	97.8	62	豊和銀行 県庁前	1,114	101.9
13	大分銀行 日岡	3,028	108.6	63	みらい信金 南大分	1,113	110.7
14	西日本シティ大分	2,744	103.1	64	大分銀行 東	1,111	101.8
15	大分銀行 古国府	2,691	95.8	65	大分銀行 西	1,089	105.5
16	大分銀行 宇佐	2,681	100.6	66	みらい信金 鶴居	1,079	100.8
17	大分銀行 杵築	2,328	102.8	67	豊和銀行 牧	1,061	100.9
18	みらい信金 石垣	2,280	102.7	68	大分銀行 えのくま	1,057	130.5
19	大分銀行 鉄輪	2,276	100.4	69	伊予銀行 大分東	1,044	108.5
20	大分銀行 戸次	2,265	103.2	70	大分銀行 森	1,032	100.3
21	大分銀行 竹田	2,238	101.9	71	豊和銀行 日出	1,028	105.4
22	大分銀行 下郡	2,192	99.0	72	豊和銀行 佐伯	1,012	107.1
23	大分銀行 南	2,145	109.2	73	西日本シティ宇佐	973	106.1
24	伊予銀行 佐伯	2,073	96.8	74	大分銀行 長洲	969	106.8
25	大分銀行 高田	2,062	100.0	75	大分信金 臼杵	947	93.9
26	豊和銀行 日田	2,041	101.6	76	西日本シティ別府	946	107.3
27	大分銀行 三重	1,977	106.9	77	大分県信組 佐伯	945	104.9
28	みらい信金 本店	1,884	104.2	78	山口銀行 大分	931	104.5
29	大分銀行 津留	1,820	98.5	79	大分銀行 亀川	918	108.2
30	大分銀行 別府北浜	1,761	75.4	80	大分銀行 佐伯長島	909	98.8
31	大分銀行 豆田	1,750	108.5	81	みらい信金 宇佐中央	901	103.6
32	大分県信組 本店	1,665	106.2	82	大分県信組 玖珠	892	108.3
33	豊和銀行 鶴崎	1,642	96.8	83	大分銀行 安岐	891	120.2
34	みらい信金 高城	1,641	102.1	84	大分県信組 日田	888	111.7
35	大分信金 本店	1,594	111.1	85	みらい信金 滝尾	838	106.4
36	大分銀行 福沢通	1,575	100.7	86	豊和銀行 杵築	836	96.0
37	みらい信金 大分	1,514	99.3	87	豊和銀行 南大分	833	115.9
38	大分県信組 高田	1,503	123.1	88	大分銀行 洞門	827	100.6
39	西日本シティ日田	1,498	92.1	89	大分県信組 南大分	804	111.1
40	豊和銀行 別府	1,466	102.6	90	大分銀行 大貞	797	99.6
41	大分銀行 坂ノ市	1,421	93.4	91	みらい信金 亀川	790	107.4
42	大分銀行 ここのえ	1,410	85.8	92	大分銀行 国東	788	104.2
43	大分銀行 湯布院	1,407	106.2	93	豊和銀行 寒田	782	108.7
44	豊和銀行 宇佐	1,400	98.4	94	大分銀行 石垣	781	112.0
45	伊予銀行 別府	1,394	102.6	95	大分県信組 東大分	779	98.6
46	大分県信組 中津	1,371	111.0	96	商工中金 大分	779	94.6
47	伊予銀行 臼杵	1,358	98.1	97	みらい信金 山の手	774	100.8
48	大分信金 府内町	1,354	95.7	98	みらい信金 湯布院	768	106.3
49	みらい信金 東大分	1,333	99.7	99	大分信金 高城	762	97.8
50	大分銀行 鉄鋼ビル	1,318	92.4	100	豊和銀行 津久見	756	111.6



部署名		TEL&FAX番号		業務内容
総務部 <small>(大分県中小企業会館3階)</small>	総務課	TEL	097-532-8336	人事、厚生、経理、管財、庶務等
		FAX	097-538-0862	
	企画情報課	TEL	097-532-8327	経営・業務計画作成、保証制度創設、 広報、研修、文書管理、 情報処理、システム共同化事業等
		FAX	097-538-0872	
コンプライアンス等 特命担当	TEL	097-532-8327	コンプライアンスに関する事項	
業務部 <small>(大分県中小企業会館2階)</small>	業務一課	TEL	097-532-8246	(大分市) 保証申込の調査・審査、経営相談等
		FAX	097-538-0871	
	業務二課	TEL	097-532-8247	(大分市以外) 保証申込の調査・審査、経営相談等
		FAX	097-538-0865	
	業務三課	TEL	097-532-8265	保証業務に関する事務等 (保証受付、保証書発行、担保事務等)
		FAX	097-538-0871	
経営・再生 支援室	TEL	097-532-8295	経営・金融相談、経営計画等の作成助言、 大口案件審査、簡易案件審査等	
	FAX	097-538-0865		
管理部 <small>(大分県信用保証協会別館2階)</small>	管理一課	TEL	097-532-8297	代位弁済に関する事務、法的措置関係等
		FAX	097-538-0896	
	管理二課	TEL	097-532-8296	延滞債権の管理、求償権の管理・回収業務等
		FAX	097-538-0896	



信頼、提案、飛躍、夢またひとつ新時代へ

大分県信用保証協会

〒870-0026 大分市金池町3丁目1番64号

大分県中小企業会館内

ホームページ <http://www.oita-cgc.or.jp>