

保証月報

(平成21年3月末)

CONTENTS

保証概況

全国緊急保証 承諾状況

市町村別保証状況

制度別保証状況

業種別保証状況

金融機関別保証状況

金融機関店舗別保証債務残高ランキング100

《保証月報をご覧いただくにあたってのご注意》

個々の金額は、円単位の数字を百円単位又は十万円単位で四捨五入し、千円単位又は百万円単
位に直したものです。そのため、個々の金額の合計が、合計の金額にならない場合があります。
構成比の数字は、小数第二位を四捨五入したものです。そのため、個々の構成比の合計が100%
にならない場合があります。

なお、ご不明な点、お問い合わせ等がありましたら総務部企画情報課までご連絡ください。

保証概況 (平成21年3月)

全国緊急保証、累計承諾額600億円を超える

3月中の保証承諾は、1,560件、198億37百万円、対前年比、件数187.1%、金額188.1%でした。うち、全国緊急保証による承諾は、1,107件、151億79百万円でした。

3月末の保証債務残高は、23,147件、221億340百万円、対前年比、件数96.3%、金額109.7%で、金額は前期末残高より195億98百万円の増加となりました。

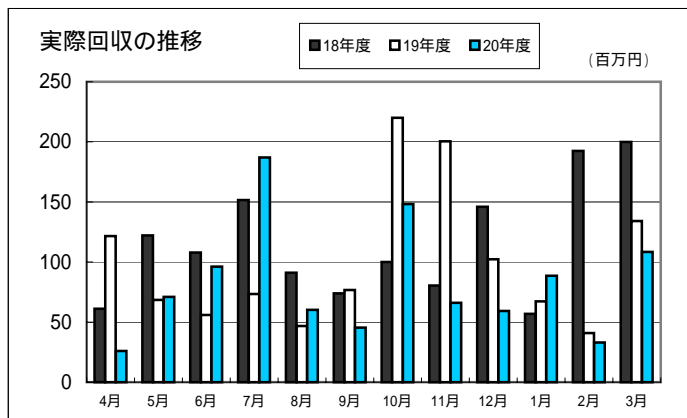
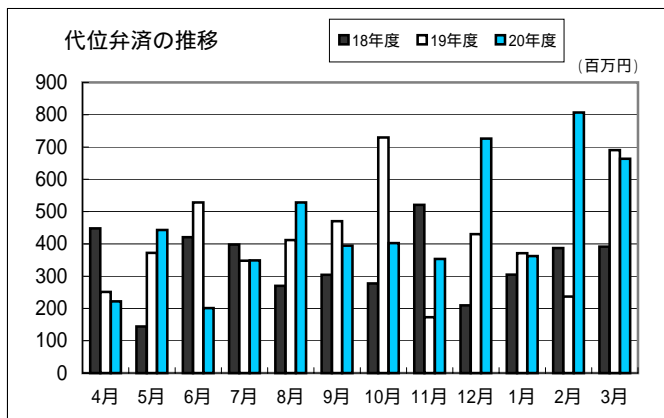
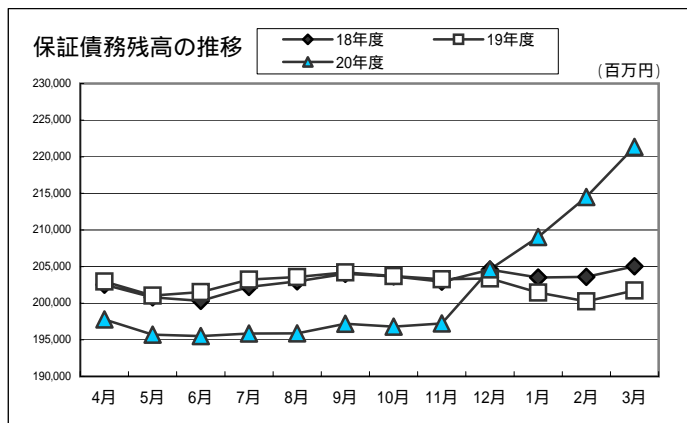
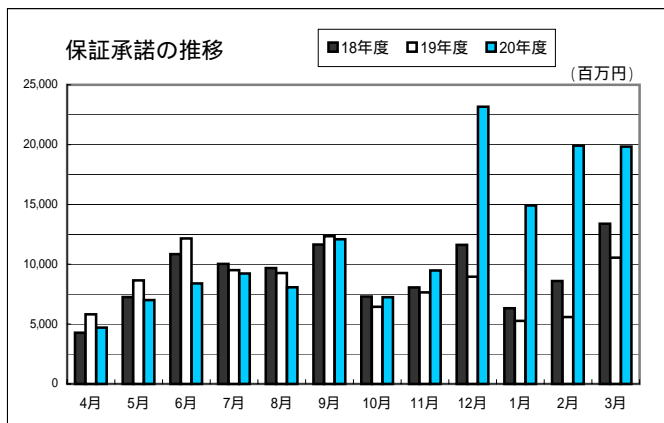
3月中の代位弁済は、48件、6億63百万円、対前年比、件数75.0%、金額80.8%でした。

(単位：千円・%)

区分	3月中				3月末				
	件数	金額	対前年比		件数	金額	対前年比		
			件数	金額			件数	金額	
保証申込	1,558	20,311,908	188.8	193.2	12,039	148,654,692	126.3	142.6	
保証承諾	責任共有対象	260	3,378,928	40.8	35.4	5,171	66,940,972	166.7	169.8
	責任共有対象外	1,300	16,457,880	663.3	1645.9	6,685	77,324,050	105.5	121.1
	合計	1,560	19,836,808	187.1	188.1	11,856	144,265,022	125.6	139.7
保証債務残高	責任共有対象					5,580	70,372,517	206.3	214.4
	責任共有対象外					17,567	150,968,045	82.3	89.4
	合計					23,147	221,340,562	96.3	109.7
代位弁済	48	663,354	75.0	96.1	660	5,454,601	113.4	108.8	
回収		108,409		80.8		989,623		81.9	

保証利用企業者数	13,673 企業
保証利用企業先浸透度	33.0%

先数浸透度は、2008年度版中小企業白書による中小企業者数を参照した。(中小企業者数41,386企業)



全国緊急保証 承諾状況(平成21年3月)

(単位:千円)

保 証 承 諾				保 証 債 務 残 高	
3 月 中		3 月 末		3 月 末	
件数	金 額	件数	金 額	件数	金 額
1,107	15,178,640	4,136	61,408,740	3,711	53,419,075

市町村別保証状況(平成21年3月)

(単位:千円・%)

区 分	保 証 承 諾							保 証 債 務 残 高				代 位 弁 済 (元 利)				
	3 月 中			3 月 末				3 月 末				3 月 末				
	件数	金 額	前年比	件数	金 額	前年比	構成比	件数	金 額	前年比	構成比	件数	金 額	前年比	構成比	
大 分 市	659	9,209,468	165.9	4,593	60,550,508	133.4	42.0	9,619	96,047,831	106.9	43.4	285	2,650,475	170.1	48.6	
別 府 市	190	1,533,350	172.2	1,305	13,924,121	139.0	9.7	2,757	24,902,204	108.6	11.2	86	576,521	80.0	10.6	
中 津 市	96	1,359,650	236.7	836	10,672,950	138.5	7.4	1,667	16,108,568	107.3	7.3	25	273,019	110.2	5.0	
日 田 市	101	1,221,800	248.5	984	9,739,120	162.1	6.7	1,599	13,299,454	119.1	6.0	32	195,796	44.6	3.6	
佐 伯 市	98	1,313,600	167.9	825	9,869,100	133.1	6.8	1,526	15,088,654	108.3	6.8	62	557,335	89.7	10.2	
臼 杵 市	62	1,073,300	363.1	379	5,303,422	143.1	3.7	791	8,407,705	108.6	3.8	15	85,692	47.8	1.6	
津 久 見 市	20	203,300	133.5	183	1,939,300	153.0	1.3	390	2,789,679	109.3	1.3	9	58,920	197.3	1.1	
竹 田 市	24	249,700	805.5	203	2,338,330	154.7	1.6	388	3,393,764	111.2	1.5	1	2,769		-	
豊 後 高 田 市	37	518,250	488.9	206	2,703,400	141.6	1.9	356	3,677,705	122.2	1.7	17	129,504	****	2.4	
杵 築 市	29	282,800	158.0	283	3,590,350	123.1	2.5	483	4,937,043	112.5	2.2	18	247,932	991.0	4.5	
宇 佐 市	59	701,390	123.5	517	6,203,690	122.6	4.3	1,006	9,807,139	108.8	4.4	46	286,171	97.6	5.2	
豊 後 大 野 市	35	389,100	220.7	358	3,721,000	152.0	2.6	532	4,214,067	115.8	1.9	5	25,636	12.3	0.5	
由 布 市	47	503,600	176.2	344	3,440,110	147.8	2.4	615	5,122,361	117.3	2.3	14	77,682	148.0	1.4	
国 東 市	24	239,400	296.7	195	2,179,800	148.7	1.5	444	3,326,114	106.2	1.5	28	213,785	65.9	3.9	
市 計	1,481	18,798,708	185.0	11,211	136,175,201	137.3	94.4	22,173	211,122,286	109.0	95.3	643	5,381,235	110.2	98.6	
東 国 東 郡	姫 島 村	2	35,000		8	56,700	391.0	-	11	41,848	117.4	-				-
	小 計	2	35,000		8	56,700	391.0	-	11	41,848	117.4	-				-
速 見 郡	日 出 町	30	471,000	936.4	230	3,310,241	232.9	2.3	364	3,881,307	138.1	1.8	9	36,856		0.7
	小 計	30	471,000	936.4	230	3,310,241	232.9	2.3	364	3,881,307	138.1	1.8	9	36,856		0.7
玖 珠 郡	九 重 町	14	157,500	88.0	155	1,939,230	186.8	1.3	203	2,384,601	121.7	1.1	1	695	18.5	-
	玖 珠 町	26	238,600	229.4	199	1,831,950	162.0	1.3	310	2,356,648	125.8	1.1	7	35,815	789.4	0.7
	小 計	40	396,100	140.0	354	3,771,180	173.9	2.6	513	4,741,250	123.7	2.2	8	36,510	439.9	0.7
郡 部 計	72	902,100	270.7	592	7,138,121	198.0	4.9	888	8,664,404	129.7	4.0	17	73,366	74.3	1.4	
県 外	7	136,000	272.0	53	951,700	177.8	0.7	86	1,553,871	121.0	0.7					
合 計	1,560	19,836,808	188.1	11,856	144,265,022	139.7	100.0	23,147	221,340,562	109.7	100.0	660	5,454,601	108.8	100.0	

制度別保証状況(平成21年3月)

(単位:千円・%)

区 分	保 証 承 諾							保 証 債 務 残 高				代 位 弁 済 (元利)				
	3 月 中			3 月 末				3 月 末				3 月 末				
	件数	金 額	前年比	件数	金 額	前年比	構成比	件数	金 額	前年比	構成比	件数	金 額	前年比	構成比	
普通保証	69	1,268,530	46.6	942	18,236,972	106.7	12.6	2,560	25,626,998	85.8	11.6	263	1,295,725	81.8	23.8	
(うちQ・W保証)	(3)	(23,000)	(9.4)	(137)	(1,036,400)	(129.3)	(0.7)	(181)	(1,251,952)	(169.0)	(0.6)	(7)	(44,670)		(0.8)	
小口零細企業保証	6	23,500	46.0	143	528,250	220.8	0.4	146	458,385	207.7	0.2	5	10,791	638.3	0.2	
(うちQ1250保証)	(5)	(19,000)	(43.1)	(104)	(411,500)	(210.9)	(0.3)	(105)	(344,179)	(188.8)	(0.2)	(3)	(4,908)	(290.3)	(0.1)	
(うち予約保証)																
無担保無保証人保証																
根保証	2	50,000	83.3	39	426,000	110.5	0.3	41	421,650	98.6	0.2					
開業資金保証								2	4,225	75.1	-					
益年末資金保証				279	1,072,900	91.6	0.7	126	452,169	89.2	0.2	4	13,838	432.1	0.3	
当座貸越根保証	29	828,000	55.2	219	7,060,500	49.2	4.9	502	19,363,431	75.2	8.7	12	557,090	70.6	10.2	
長期経営資金保証				7	310,000	143.5	0.2	312	8,577,648	71.9	3.9	11	500,478	478.0	9.2	
事業者カードローン根保証	38	191,000	53.5	404	1,703,400	50.9	1.2	1,162	4,680,795	77.8	2.1	15	65,310	144.5	1.2	
経営安定関連保証				61	1,953,500	52.6	1.4	296	7,307,313	68.8	3.3	18	317,057	83.6	5.8	
新事業開拓資金保証																
資金繰り円滑化借換保証(安定化借換分)								34	206,546	48.6	0.1	5	38,111	91.3	0.7	
金融環境変化対応資金保証								11	75,640	74.2	-					
創業関連保証																
中堅企業特別保証																
中小企業特定社債保証	1	160,000		2	200,000	41.8	0.1	26	2,148,000	87.7	1.0	1	90,580		1.7	
売掛債権担保保証				1	54,000	19.8	-	1	54,000	21.4	-					
流動資産担保保証	5	35,968	55.9	44	321,566	325.7	0.2	17	173,440	213.9	0.1	1	40,000		0.7	
一括支払契約保証																
原材料価格高騰対応等緊急保証	187	5,234,400		901	21,940,200		15.2	800	18,311,958		8.3					
経営承継関連保証																
予約保証																
小 計	337	7,791,398	153.5	3,042	53,807,288	130.0	37.3	6,036	87,862,198	99.1	39.7	335	2,928,980	96.5	53.7	
大分県中小企業融資制度	中小企業振興資金	335	3,429,450	147.9	2,810	28,643,264	108.1	19.9	4,438	36,099,310	101.5	16.3	145	1,213,642	157.2	22.2
	運 転 設 備	21	169,180	49.4	205	2,079,680	59.9	1.4	992	8,127,260	84.8	3.7	9	81,710	139.4	1.5
	小規模事業資金								1,301	1,689,187	43.7	0.8	41	84,024	92.8	1.5
	普通貸付								90	61,454	40.5	-	2	4,244	49.7	0.1
	無担保無保証人															
	小口零細企業保証	219	709,940	137.7	1,966	6,943,180	212.9	4.8	2,177	6,870,055	241.1	3.1	14	39,701		0.7
	地域産業振興資金				2	42,000	24.3	-	37	333,235	72.9	0.2				
	環境保全対策資金								7	130,420	87.1	0.1				
	中小企業経営改善資金	1	25,000		31	452,900	74.7	0.3	119	905,653	96.7	0.4	14	60,556	667.7	1.1
	先端技術機械設備導入資金								3	7,528	14.8	-				
	円高対策特別資金								1	10,275	85.1	-				
	経済変動対策資金															
	中小企業活性化資金	324	4,147,540	259.3	2,512	40,535,020	234.7	28.1	4,366	54,112,368	148.0	24.4	60	788,499	95.7	14.5
	創業・ベンチャー支援資金								2	10,582	35.7	-				
	国際要求規格対応支援資金								2	1,316	48.4	-				
創造的企業育成支援資金	1	7,600	-	26	572,300	52.3	0.4	122	2,565,437	106.8	1.2	4	37,340	143.2	0.7	
ベンチャーサポート資金				2	17,000	28.7	-	15	114,832	75.9	0.1	1	17,546	116.7	0.3	
創業支援資金	8	43,800	530.9	66	340,780	150.4	0.2	217	700,793	98.1	0.3	9	33,599	107.8	0.6	
小 計	909	8,532,510	167.2	7,620	79,626,124	146.4	55.2	13,889	111,739,705	119.5	50.5	299	2,360,861	128.7	43.3	
市町村中小企業融資制度	小規模企業者事業資金	8	17,900	89.5	199	737,050	277.0	0.5	317	914,685	193.0	0.4				
	中小企業者事業資金	225	3,115,600	*****	553	7,423,070	138.6	5.1	1,774	16,024,041	105.0	7.2	14	124,767	127.2	2.3
	環境保全資金								8	25,708	54.8	-				
	開業資金	1	2,000	80.0	14	42,600	61.2	-	73	165,435	86.0	0.1	2	4,810	90.8	0.1
	中小企業合理化資金	4	9,100	35.3	57	414,680	95.0	0.3	173	828,536	116.3	0.4	1	332		-
	中小企業経営安定化資金	53	239,100	239.1	167	1,049,470	197.6	0.7	314	1,719,662	148.9	0.8	4	22,027		0.4
	中小企業開業資金	1	5,000		3	18,000	*****	-	25	105,051	95.3	-				
	小規模企業者振興資金	2	3,200		7	12,400		-	8	13,201	265.4	-				
	公害防止設備改善資金															
	年末年始特別資金															
	振興資金	12	82,000	97.3	119	666,440	115.3	0.5	350	1,216,018	107.5	0.5	5	12,825	55.5	0.2
	公害防止資金															
	開業資金				1	4,000	44.4	-	7	12,393	72.1	-				
	女性若者支援資金				2	8,500		-	2	7,607		-				
	新事業展開資金				1	20,000		-	1	20,000		-				
臼杵市中小企業振興資金	6	27,500	125.0	23	91,300	92.5	0.1	78	206,239	95.3	0.1					
佐伯市中小企業振興資金	2	11,500	115.0	48	344,100	208.7	0.2	92	480,083	164.9	0.2					
小 計	314	3,512,900	952.8	1,194	10,831,610	143.9	7.5	3,222	21,738,659	110.8	9.8	26	164,760	116.2	3.0	
合 計	1,560	19,836,808	188.1	11,856	144,265,022	139.7	100.0	23,147	221,340,562	109.7	100.0	660	5,454,601	108.8	100.0	

(Q・W保証)(Q1250保証)は普通保証・経営安定関連保証に含まれるため()書きにしています。

業種別保証状況(平成21年3月)

(単位：千円・%)

区 分	保 証 承 諾							保 証 債 務 残 高				代 位 弁 済 (元 利)			
	3 月 中			3 月 末				3 月 末				3 月 末			
	件数	金 額	前年比	件数	金 額	前年比	構成比	件数	金 額	前年比	構成比	件数	金 額	前年比	構成比
製 造 業	219	3,635,390	264.0	1,797	26,712,038	161.4	18.5	3,438	39,212,710	114.7	17.7	69	882,280	126.1	16.1
食 料 品 工 業	31	388,590	120.7	289	4,358,140	126.9	3.0	544	6,760,402	99.7	3.1	26	464,997	151.6	8.5
織 維 品 工 業	8	70,500	402.9	48	647,500	176.6	0.4	96	1,084,185	101.4	0.5	3	20,467		0.4
木 材 木 製 品 工 業	17	222,100	149.3	167	2,226,900	132.9	1.5	301	3,413,981	104.8	1.5	9	62,630	100.2	1.1
家 具 建 具 工 業	15	225,000	625.0	110	953,100	127.0	0.7	191	1,462,745	102.1	0.7	8	64,961	40.6	1.2
紙 工 業	2	59,000		20	625,000	444.8	0.4	34	700,978	165.1	0.3				
印 刷 製 本 業	15	225,600	298.8	130	1,864,930	147.0	1.3	278	3,387,562	109.8	1.5	1	2,252		-
化 学 工 業	2	60,000		9	289,000	507.9	0.2	19	317,203	270.6	0.1				
石 油 石 炭 製 品 工 業				2	50,000		-	2	46,436						
ゴ ム ・ プ ラ ス チ ッ ク 工 業	10	219,100	*****	60	1,092,480	322.3	0.8	88	1,226,321	172.2	0.6				
ゴ ム 製 品 製 造 業								1	20,000	46.3					
皮 革 工 業				1	1,500		-	2	4,049	107.8					
窯 業	8	240,000	159.5	84	2,007,100	107.3	1.4	170	2,848,127	106.3	1.3	3	43,706	123.4	0.8
機 械 工 業	24	610,300	748.8	137	2,618,390	259.1	1.8	205	3,132,527	165.3	1.4	6	124,711		2.3
電 気 機 器 工 業	8	288,000	960.0	73	1,555,856	214.9	1.1	124	2,181,241	113.3	1.0				
車 両 工 業	3	91,000	910.0	48	664,420	279.6	0.5	65	963,395	130.0	0.4				
船 舶 工 業	8	316,000	877.8	39	881,500	359.1	0.6	119	1,362,752	90.7	0.6	6	14,533		0.3
金 属 工 業	8	99,000	50.0	132	2,470,500	180.9	1.7	301	4,032,999	128.4	1.8	1	2,293		-
そ の 他 工 業	51	437,200	261.6	373	3,143,648	144.8	2.2	788	4,920,966	114.7	2.2	4	53,211	156.6	1.0
ソ フ ト ウ ェ ア 業	7	58,000	63.4	68	1,128,074	139.1	0.8	98	1,204,070	114.5	0.6	2	28,519	42.1	0.5
情 報 処 理 サ ー ビ ス 業	2	26,000		7	134,000	432.3	0.1	12	142,771	371.3	0.1				
農 林 漁 業	4	38,700		37	299,390	232.1	0.2	43	315,540	163.5	0.1	1	4,500		0.1
鉱 業	5	178,000	*****	24	575,000	217.8	0.4	40	904,159	127.2	0.4				
建 設 業	474	6,008,048	168.8	3,591	42,261,632	131.3	29.3	5,920	54,420,685	109.3	24.6	259	2,414,038	120.4	44.3
卸 売 業	156	2,279,650	141.8	1,242	17,822,270	130.2	12.4	2,031	25,544,018	118.4	11.5	74	534,645	122.7	9.8
小 売 業	261	2,937,900	226.2	2,079	20,576,950	157.8	14.3	4,290	32,079,575	104.4	14.5	124	778,832	93.4	14.3
飲 食 業	103	738,200	222.9	567	4,113,010	129.3	2.8	1,420	8,433,687	106.8	3.8	42	305,527	168.4	5.6
運 送 倉 庫 業	41	851,700	253.3	390	7,745,650	181.0	5.4	740	11,519,477	120.3	5.2	14	117,408	*****	2.2
サ ー ビ ス 業	258	2,718,420	158.1	1,837	20,200,432	121.1	14.0	4,369	38,909,967	103.6	17.6	73	408,970	63.6	7.5
不 動 産 業	33	361,700	201.9	260	3,654,400	128.6	2.5	756	9,431,200	105.0	4.3	3	5,633		0.1
そ の 他 の 産 業	6	89,100	84.9	32	304,250	66.8	0.2	100	569,544	101.4	0.3	1	2,769		-
合 計	1,560	19,836,808	188.1	11,856	144,265,022	139.7	100.0	23,147	221,340,562	109.7	100.0	660	5,454,601	108.8	100.0

金融機関別保証状況(平成21年3月)

(単位:千円・%)

区 分	保 証 承 諾							保 証 債 務 残 高				代位弁済(元利)			
	3 月 中			3 月 末				3 月 末				3 月 末			
	件数	金 額	前年比	件数	金 額	前年比	構成比	件数	金 額	前年比	構成比	件数	金 額	前年比	構成比
三井住友銀行	7	130,000	650.0	41	553,000	223.0	0.4	48	615,936	224.2	0.3				
みずほ銀行				6	145,000		0.1	10	208,786	275.1	0.1				
三菱東京UFJ銀行	2	70,000	350.0	16	341,000	852.5	0.2	16	294,214	****	0.1				
(都市銀行)	9	200,000	500.0	63	1,039,000	360.8	0.7	74	1,118,936	301.9	0.5				
大分銀行	639	9,918,690	161.2	4,747	70,929,704	138.0	49.2	9,058	107,222,740	107.0	48.4	215	2,360,114	102.1	43.3
伊予銀行	53	607,800	486.2	406	5,723,492	130.2	4.0	843	9,400,213	116.0	4.2	18	194,453	123.4	3.6
福岡銀行	2	20,500	21.8	83	911,250	101.8	0.6	130	1,558,466	120.6	0.7	3	48,466	218.8	0.9
筑邦銀行	6	88,000	122.2	95	985,600	264.2	0.7	142	1,132,642	169.7	0.5	5	17,141	330.2	0.3
親和銀行								3	3,110	5.7	-	2	2,560	103.4	-
宮崎銀行				4	64,000	266.7	-	5	55,157	153.9	-				
肥後銀行	5	58,000	193.3	17	320,350	308.0	0.2	19	320,971	210.5	0.1				
山口銀行	11	271,000	338.8	30	785,000	302.5	0.5	45	891,393	218.1	0.4				
西日本シティ銀行	58	764,300	88.4	278	4,030,200	89.5	2.8	578	6,508,583	99.0	2.9	12	311,202	86.5	5.7
(地方銀行)	774	11,728,290	158.0	5,660	83,749,596	135.1	58.1	10,823	127,093,274	108.2	57.4	255	2,933,935	102.6	53.8
中央三井信託銀行															
(信託銀行)															
豊和銀行	238	2,654,800	316.9	1,556	18,819,810	138.8	13.0	3,444	30,719,040	100.8	13.9	154	1,021,920	87.7	18.7
宮崎太陽銀行	1	10,000	100.0	20	134,500	73.6	0.1	37	216,404	100.7	0.1	3	13,130		0.2
愛媛銀行	6	55,000		36	410,600	215.5	0.3	47	479,718	222.8	0.2				
(第二地銀協加盟行)	245	2,719,800	320.8	1,612	19,364,910	138.9	13.4	3,528	31,415,162	101.6	14.2	157	1,035,050	83.3	19.0
大分信用金庫	175	1,376,098	164.2	1,236	9,873,064	147.5	6.8	2,658	15,681,503	108.9	7.1	76	400,220	186.1	7.3
大分みらい信用金庫	165	1,898,200	241.4	1,471	14,108,192	126.7	9.8	3,257	25,296,392	111.8	11.4	88	628,530	179.3	11.5
日田信用金庫	27	227,900	562.7	270	1,860,590	339.9	1.3	337	1,936,369	239.1	0.9	6	31,090	283.6	0.6
福岡ひびき信用金庫								1	680	78.0	-				
信金中央金庫															
(信用金庫)	367	3,502,198	210.4	2,977	25,841,846	140.6	17.9	6,253	42,914,943	113.5	19.4	170	1,059,840	183.8	19.4
大分県信用組合	162	1,658,920	322.6	1,523	13,883,470	165.8	9.6	2,409	17,930,400	127.3	8.1	77	385,776	124.5	7.1
九州幸銀信用組合	1	5,000	138.9	3	10,600	276.0	-	7	14,954	230.8	-				
朝銀西信用組合								1	1,700	73.9	-				
(信用組合)	163	1,663,920	321.3	1,526	13,894,070	165.8	9.6	2,417	17,947,055	127.4	8.1	77	385,776	121.8	7.1
大分県信用農業協同組合連合会								2	21,345	81.1	-				
(農業協同組合)								2	21,345	81.1	-				
商工組合中央金庫	2	22,600	40.4	18	375,600	123.1	0.3	48	822,997	81.3	0.4	1	40,000		0.7
日本政策公庫(旧:国民公庫)								1	600	45.5	-				
日本政策公庫(旧:中小公庫)								1	6,250	67.6	-				
(政府系)	2	22,600	40.4	18	375,600	123.1	0.3	50	829,847	81.2	0.4	1	40,000		0.7
九州労働金庫															
(労働金庫)															
整理回収機構															
(その他計)															
合計	1,560	19,836,808	188.1	11,856	144,265,022	139.7	100.0	23,147	221,340,562	109.7	100.0	660	5,454,601	108.8	100.0

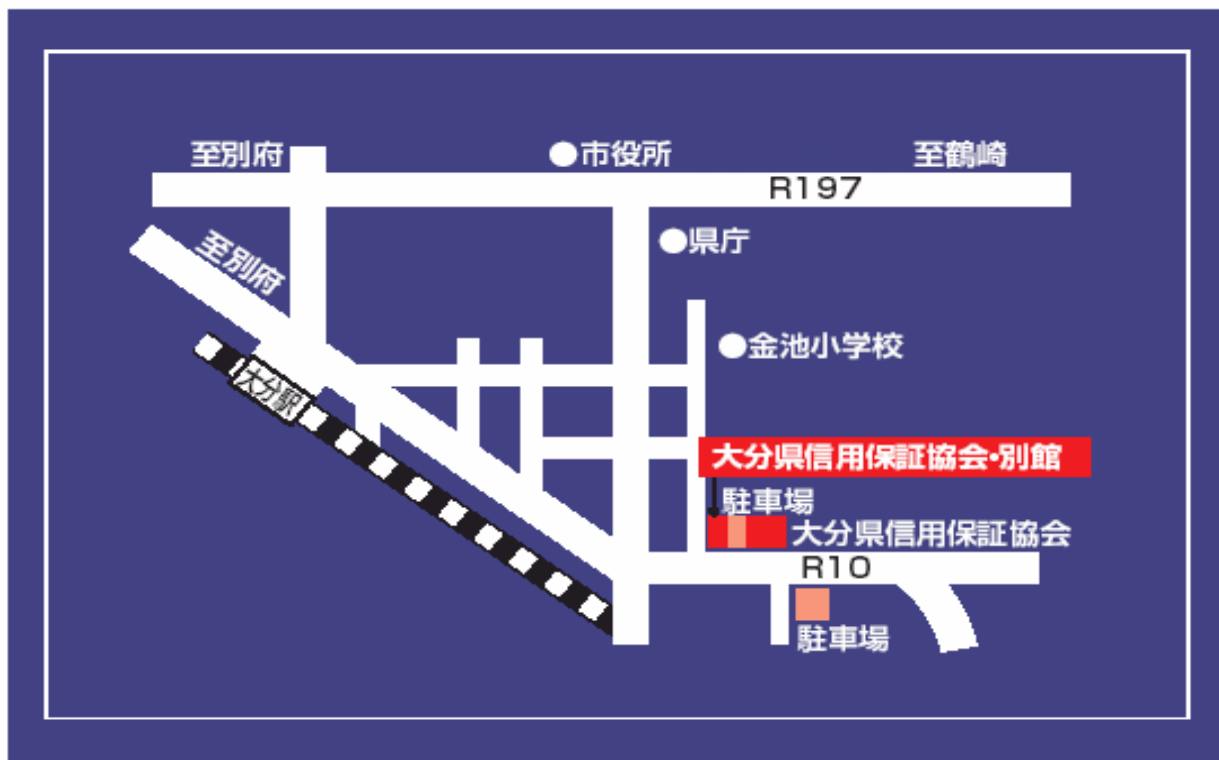
代理貸は代理金融機関に含まれていません。

金融機関店舗別保証債務残高ランキング100

平成21年3月末現在

(単位：百万円・%)

順位	金融機関	金額	前年度末比	順位	金融機関	金額	前年度末比
1	大分銀行 本店	8,618	98.3	51	豊和銀行 宗方	1,276	107.6
2	大分銀行 別府	6,226	97.9	52	大分銀行 津久見	1,264	106.5
3	大分銀行 中津	5,708	100.3	53	みらい信金 鶴崎森町	1,259	91.5
4	大分銀行 臼杵	5,037	116.5	54	大分県信組 中津	1,235	100.9
5	大分銀行 日田	4,683	102.2	55	大分県信組 高田	1,221	130.8
6	大分銀行 鶴崎	4,388	107.1	56	大分銀行 玖珠	1,209	110.1
7	豊和銀行 本店	4,205	86.5	57	大分銀行 日出	1,196	119.4
8	大分銀行 佐伯	3,708	102.1	58	大分銀行 安心院	1,156	101.1
9	大分銀行 西新町	3,387	103.2	59	豊和銀行 中津	1,153	92.9
10	伊予銀行 大分	3,246	98.7	60	筑邦銀行 日田	1,133	169.7
11	大分銀行 中島	3,176	89.5	61	豊和銀行 下郡	1,120	122.3
12	大分銀行 佐伯駅前	3,049	94.8	62	豊和銀行 県庁前	1,093	97.2
13	大分銀行 古国府	2,808	100.9	63	大分銀行 東	1,092	113.0
14	大分銀行 日岡	2,789	122.4	64	みらい信金 鶴居	1,070	133.2
15	大分銀行 宇佐	2,665	110.2	65	豊和銀行 牧	1,052	96.4
16	西日本シティ大分	2,663	94.4	66	大分銀行 西	1,032	84.5
17	大分銀行 別府北浜	2,334	117.4	67	大分銀行 森	1,029	128.8
18	大分銀行 鉄輪	2,267	107.4	68	大分信金 臼杵	1,009	104.1
19	大分銀行 杵築	2,265	95.9	69	みらい信金 南大分	1,005	113.9
20	みらい信金 石垣	2,220	102.6	70	豊和銀行 日出	976	113.2
21	大分銀行 下郡	2,214	108.2	71	伊予銀行 大分東	963	119.4
22	大分銀行 竹田	2,196	109.4	72	豊和銀行 佐伯	944	109.0
23	大分銀行 戸次	2,195	116.8	73	大分銀行 佐伯長島	921	122.1
24	伊予銀行 佐伯	2,141	129.4	74	西日本シティ宇佐	917	111.2
25	大分銀行 高田	2,062	106.5	75	大分銀行 長洲	908	113.2
26	豊和銀行 日田	2,008	98.3	76	大分県信組 佐伯	901	139.8
27	大分銀行 南	1,965	110.8	77	山口銀行 大分	891	218.1
28	大分銀行 三重	1,850	97.1	78	西日本シティ別府	882	96.3
29	大分銀行 津留	1,848	113.6	79	豊和銀行 杵築	871	115.6
30	みらい信金 本店	1,808	99.1	80	みらい信金 宇佐中央	869	134.4
31	豊和銀行 鶴崎	1,697	83.7	81	大分銀行 亀川	848	115.5
32	大分銀行 ここのえ	1,644	117.1	82	大分県信組 玖珠	824	185.0
33	西日本シティ日田	1,627	100.4	83	商工中金 大分	823	81.6
34	大分銀行 豆田	1,613	125.1	84	大分銀行 洞門	822	102.1
35	みらい信金 高城	1,606	116.6	85	大分銀行 えのくま	810	105.2
36	大分県信組 本店	1,568	104.0	86	大分銀行 大貞	800	107.3
37	大分銀行 福沢通	1,563	116.2	87	大分県信組 日田	795	157.3
38	みらい信金 大分	1,525	106.8	88	大分県信組 東大分	790	89.5
39	大分銀行 坂ノ市	1,521	112.2	89	みらい信金 滝尾	788	138.8
40	大分信金 本店	1,435	126.7	90	大分信金 高城	779	114.9
41	豊和銀行 別府	1,429	75.9	91	みらい信金 山の手	768	147.1
42	大分銀行 鉄鋼ビル	1,426	121.8	92	大分信金 萩原	764	125.5
43	豊和銀行 宇佐	1,422	93.3	93	大分銀行 国東	756	107.9
44	大分信金 府内町	1,415	104.8	94	みらい信金 中津中央	748	118.4
45	伊予銀行 臼杵	1,384	105.6	95	大分信金 鶴崎	744	97.8
46	伊予銀行 別府	1,359	201.7	96	大分銀行 安岐	741	101.8
47	みらい信金 府内中央	1,353	106.1	97	みらい信金 亀川	736	102.1
48	みらい信金 東大分	1,336	126.9	98	豊和銀行 国東	729	92.9
49	大分銀行 湯布院	1,324	142.7	99	大分県信組 南大分	723	133.7
50	大分銀行 大分駅前	1,279	101.7	100	みらい信金 湯布院	723	93.5



部署名		TEL&FAX番号		業務内容
総務部 <small>(大分県中小企業会館3階)</small>	総務課	TEL	097-532-8336	人事、厚生、経理、管財、庶務等
		FAX	097-538-0862	
	企画情報課	TEL	097-532-8327	経営・業務計画作成、保証制度創設、 広報、研修、文書管理、 情報処理、システム共同化事業等、
		FAX	097-538-0872	
コンプライアンス等 特命担当	TEL	097-532-8327	コンプライアンスに関する事項	
業務部 <small>(大分県中小企業会館2階)</small>	業務一課	TEL	097-532-8246	(大分市) 保証申込の調査・審査、経営相談等
		FAX	097-538-0871	
	業務二課	TEL	097-532-8247	(大分市以外) 保証申込の調査・審査、経営相談等
		FAX	097-538-0865	
	業務三課	TEL	097-532-8265	保証業務に関する事務等 (保証受付、保証書発行、担保事務等)
		FAX	097-538-0871	
	経営・再生 支援室	TEL	097-532-8295	経営・金融相談、経営計画等の作成助言、 大口案件審査、簡易案件審査等
		FAX	097-538-0865	
管理部 <small>(大分県信用保証協会別館2階)</small>	管理一課	TEL	097-532-8297	代位弁済に関する事務、法的措置関係等
		FAX	097-538-0896	
	管理二課	TEL	097-532-8296	延滞債権の管理、求償権の管理・回収業務等
		FAX	097-538-0896	



信頼、提案、飛躍、夢またひとつ新時代へ

大分県信用保証協会

〒870-0026 大分市金池町3丁目1番6-4号
大分県中小企業会館内
ホームページ <http://www.oita-cgc.or.jp>