

保証月報

(平成21年12月末)

CONTENTS

- 保証概況
- 全国緊急保証 承諾状況
- 市町村別保証状況
- 制度別保証状況
- 業種別保証状況
- 金融機関別保証状況
- 金融機関店舗別保証債務残高ランキング100



© 東プロダクション

《保証月報をご覧いただくにあたってのご注意》

個々の金額は、円単位の数字を百円単位又は十万円単位で四捨五入し、千円単位又は百万円単位に直したものです。そのため、個々の金額の合計が、合計の金額にならない場合があります。構成比の数字は、小数第二位を四捨五入したものです。そのため、個々の構成比の合計が100%にならない場合があります。

なお、ご不明な点、お問い合わせ等がありましたら総務部企画情報課までご連絡ください。

保証概況 (平成21年12月)

～回収額、今年度最高の182百万円～

12月中の保証承諾は、1,160件、144億89百万円、対前年比、件数63.1%、金額62.5%でした。

12月末の保証債務残高は、22,963件、2,269億68百万円、対前年比、件数99.7%、金額110.9%で、金額は対前月末、12億69百万円の増加となりました。

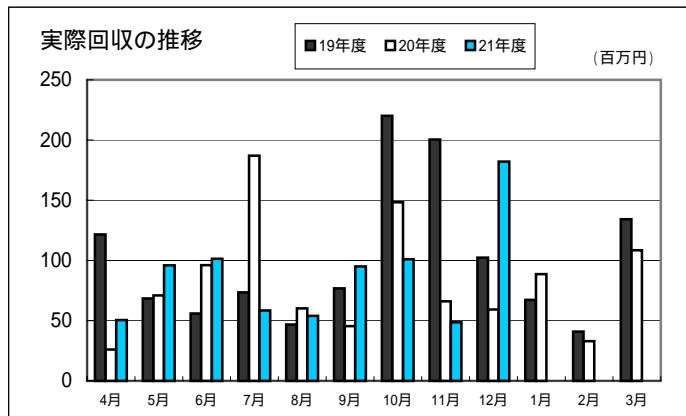
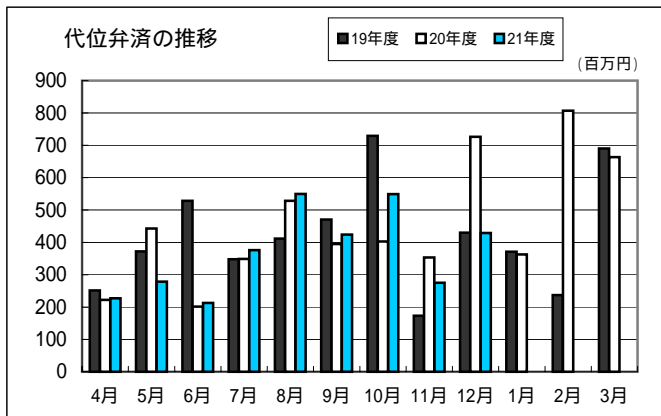
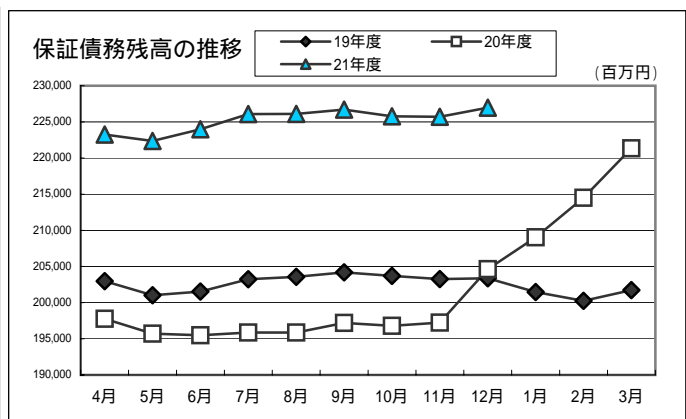
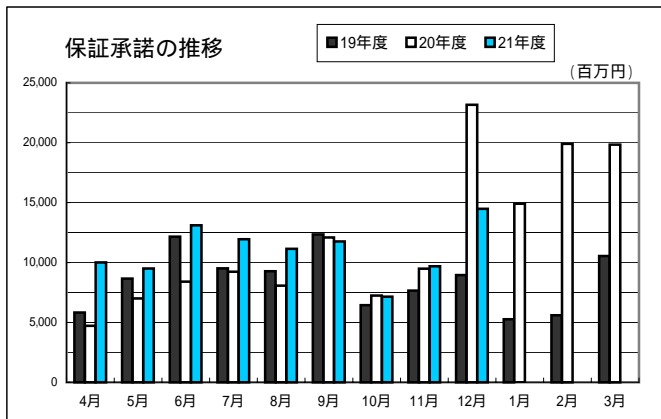
12月中の代位弁済は、52件、4億29百万円、対前年比、件数68.4%、金額59.1%でした。

(単位：千円・%)

区分	12月中				12月末				
	件数	金額	対前年比		件数	金額	対前年比		
			件数	金額			件数	金額	
保証申込	1,141	14,311,520	62.8	61.1	8,079	100,902,941	103.0	109.7	
保証承諾	責任共有対象	365	4,893,620	61.1	68.1	1,969	28,485,758	43.7	48.7
	責任共有対象外	795	9,595,100	64.1	60.1	5,986	70,278,662	185.5	225.8
	合計	1,160	14,488,720	63.1	62.5	7,955	98,764,420	102.9	110.2
保証債務残高	責任共有対象					5,668	70,731,051	103.8	101.1
	責任共有対象外					17,295	156,237,094	98.4	116.0
	合計					22,963	226,968,145	99.7	110.9
代位弁済	52	429,218	68.4	59.1	348	3,323,955	71.5	91.8	
回収		182,056		307.1		787,205		103.6	

保証利用企業者数	13,966 企業	3月末	13,673 企業	+293 企業
保証利用企業先浸透度	33.7%		33.0%	+0.7%

先数浸透度は、2008年度版中小企業白書による中小企業者数を参照した。(中小企業者数41,386企業)



全国緊急保証 承諾状況(平成21年12月)

(単位:千円)

保証承諾				保証債務残高		承諾累計	
12月中		12月末		12月末		平成20年10月31日~平成21年12月末	
件数	金額	件数	金額	件数	金額	件数	金額
674	9,251,400	5,055	65,553,422	7,598	94,778,173	9,191	126,962,162

市町村別保証状況(平成21年12月)

(単位:千円・%)

区分	保証承諾								保証債務残高				代位弁済(元利)			
	12月中			12月末				12月末				12月末				
	件数	金額	前年比	件数	金額	前年比	構成比	件数	金額	前年比	構成比	件数	金額	前年比	構成比	
大分市	471	6,560,720	68.2	3,108	42,068,150	111.5	42.6	9,466	98,412,821	108.6	43.4	143	968,638	50.9	29.1	
別府市	112	1,640,700	66.1	881	10,968,190	118.1	11.1	2,725	25,302,287	109.3	11.1	45	639,072	195.8	19.2	
中津市	84	1,071,200	64.3	569	7,118,780	109.8	7.2	1,601	16,270,290	110.2	7.2	30	294,142	151.4	8.9	
日田市	85	604,400	33.9	781	6,520,580	110.2	6.6	1,752	14,028,894	118.7	6.2	17	155,710	123.3	4.7	
佐伯市	75	954,400	73.1	473	6,690,760	108.6	6.8	1,470	15,498,995	111.2	6.8	18	186,615	67.8	5.6	
臼杵市	28	348,200	79.0	268	3,874,250	117.5	3.9	770	8,464,481	108.1	3.7	3	22,975	30.0	0.7	
津久見市	23	211,000	62.2	122	1,241,700	100.1	1.3	375	2,793,197	105.8	1.2	1	5,696	10.0	0.2	
竹田市	33	314,100	90.9	156	1,753,730	145.9	1.8	380	3,467,498	118.0	1.5	9	61,915	*****	1.9	
豊後高田市	25	377,600	118.0	136	1,824,440	120.3	1.9	374	4,048,836	129.3	1.8	2	12,721	10.4	0.4	
杵築市	29	207,500	34.5	175	2,163,100	96.7	2.2	485	5,000,688	109.2	2.2	9	113,177	165.5	3.4	
宇佐市	45	528,500	32.8	338	3,600,280	88.8	3.6	962	9,594,189	104.0	4.2	18	225,025	115.6	6.8	
豊後大野市	29	359,300	65.0	196	1,972,550	75.8	2.0	542	4,362,470	108.8	1.9	1	584	6.0		
由布市	38	265,000	50.1	232	2,483,410	114.8	2.5	625	5,430,187	118.4	2.4	13	103,887	399.2	3.1	
国東市	11	135,600	28.8	128	1,469,400	111.9	1.5	440	3,467,367	115.2	1.5	12	131,237	66.4	3.9	
市計	1,088	13,578,220	61.5	7,563	93,749,320	110.0	95.0	21,967	216,142,200	110.1	95.1	321	2,921,395	81.6	87.9	
東国東郡	姫島村			2	3,500	23.0		12	47,817	127.3	-	1	2,846		0.1	
	小計			2	3,500	23.0		12	47,817	127.3	-	1	2,846		0.1	
速見郡	日出町	21	223,500	83.7	154	2,290,070	153.7	2.3	364	4,223,417	149.7	1.9	4	11,492	31.2	0.3
	小計	21	223,500	83.7	154	2,290,070	153.7	2.3	364	4,223,417	149.7	1.9	4	11,492	31.2	0.3
玖珠郡	九重町	16	163,700	41.5	75	692,000	55.4	0.7	194	2,224,712	108.4	1.0	13	241,734	*****	7.3
	玖珠町	26	360,300	83.3	114	1,117,030	105.9	1.1	324	2,394,976	118.0	1.1	7	135,026	*****	4.1
	小計	42	524,000	63.4	189	1,809,030	78.5	1.8	518	4,619,689	113.2	2.1	20	376,760	*****	11.4
郡部計	63	747,500	68.4	345	4,102,600	107.7	4.1	894	8,890,923	128.1	4.0	25	391,099	955.5	11.8	
県外	9	163,000	*****	47	912,500	157.7	0.9	102	1,935,022	135.2	0.9	2	11,461		0.3	
合計	1,160	14,488,720	62.5	7,955	98,764,420	110.2	100.0	22,963	226,968,145	110.9	100.0	348	3,323,955	91.8	100.0	

制度別保証状況(平成21年12月)

(単位:千円・%)

区 分	保 証 承 諾							保 証 債 務 残 高				代 位 弁 済 (元 利)					
	1 2 月 中			1 2 月 末				1 2 月 末				1 2 月 末					
	件数	金 額	前年比	件数	金 額	前年比	構成比	件数	金 額	前年比	構成比	件数	金 額	前年比	構成比		
普通保証	72	1,486,700	73.2	424	10,649,838	70.3	10.8	1,852	24,754,547	87.9	10.9	90	676,179	73.0	20.3		
(うちQ・W保証)	(4)	(20,000)	(23.5)	(17)	(105,000)	(10.8)	(0.1)	(154)	(951,581)	(69.5)	(0.4)	(3)	(12,095)	(40.3)	(0.4)		
小口零細企業保証	9	18,400	20.3	35	114,550	24.0	0.1	128	376,331	74.2	0.2	5	11,794	373.1	0.4		
(うちQ1250保証)	(4)	(5,500)	8.7	(22)	(65,200)	(17.2)	(0.1)	(88)	(265,217)	(65.3)	(0.1)	(4)	(10,121)	(320.2)	(0.3)		
(うち予約保証)																	
無担保無保証人保証																	
根保証	1	20,000	80.0	27	363,000	124.3	0.4	37	510,000	106.7	0.2						
開業資金保証								2	3,239	70.8	-						
益年末資金保証	63	240,400	65.1	174	665,100	62.0	0.7	92	333,760	62.0	0.1	2	9,992	72.2	0.3		
当座貸越根保証	18	616,000	128.6	136	4,269,000	86.2	4.3	404	14,198,851	68.0	6.3	4	267,162	67.7	8.0		
長期経営資金保証				1	20,000	6.5	-	235	6,371,065	64.5	2.8	5	172,639	59.0	5.2		
事業者カードローン根保証	46	194,000	128.5	295	1,157,500	90.8	1.2	867	3,476,735	68.3	1.5	4	15,599	23.9	0.5		
経営安定関連保証	1	40,000	87.0	2	110,000	5.7	0.1	202	4,909,798	52.2	2.2	13	367,183	352.2	11.0		
新事業開拓資金保証																	
資金繰り円滑化借換保証 (安定化借換分)								15	81,163	29.3	-	3	14,348	37.6	0.4		
金融環境変化対応資金保証								6	25,102	29.5	-	2	21,336		0.6		
創業関連保証																	
中堅企業特別保証																	
中小企業特定社債保証	1	160,000		3	280,000	700.0	0.3	17	1,303,000	58.0	0.6						
売掛債権担保保証								1	54,000	60.0	-						
流動資産担保保証	2	38,320	640.8	14	134,000	63.2	0.1	4	134,320	79.7	0.1						
一括支払契約保証																	
緊急保証制度	84	2,150,300	39.1	552	13,832,289	201.0	14.0	1,006	23,010,392	489.1	10.1	10	130,254		3.9		
経営承継関連保証																	
予約保証																	
小 計	297	4,964,120	57.1	1,663	31,595,277	97.0	32.0	4,868	79,542,303	96.4	35.1	138	1,686,486	87.4	50.7		
大分県 中小企業 融資制度	中小企業 振興資金	運 転	261	2,228,900	52.5	1,404	11,827,430	63.0	12.0	3,975	30,595,981	89.0	13.5	81	617,222	79.6	18.6
		設 備	6	29,750	11.6	82	712,120	41.7	0.7	825	6,445,993	71.3	2.8	15	91,418	260.9	2.8
	小規模 事業資金	普 通 貸 付							766	808,468	35.5	0.4	16	19,426	27.3	0.6	
		無担保無保証人							57	32,420	42.0	-					
	小口零細企業保証		127	374,000	39.2	908	2,800,140	57.1	2.8	2,485	6,869,149	114.2	3.0	23	64,506	412.6	1.9
	地域産業振興資金				1	17,000	48.6	-	29	266,796	69.7	0.1	2	11,446		0.3	
	環境保全対策資金								6	97,529	72.1	-					
	中小企業経営改善資金		2	28,000	41.8	12	180,000	48.9	0.2	89	755,389	79.4	0.3	5	61,639	125.8	1.9
	先端技術機械設備導入資金								3	2,686	6.5	-					
	円高対策特別資金								1	8,925	83.2	-					
	中小企業活性化資金		351	6,001,650	77.6	2,560	41,046,113	164.5	41.6	5,723	72,523,285	159.9	32.0	39	562,402	105.6	16.9
	創業・ベンチャー支援資金								2	2,860	21.7	-					
	国際要求規格対応支援資金								2	668	43.6	-					
	創造的企業育成支援資金		4	55,500	79.3	10	171,500	36.3	0.2	110	2,267,568	85.7	1.0	5	56,844	466.6	1.7
ベンチャーサポート資金		1	20,000		1	20,000	117.6	-	13	113,201	88.4	-					
創業支援資金		8	27,400	66.7	56	239,500	96.3	0.2	237	725,664	99.3	0.3	5	7,506	27.3	0.2	
小 計	760	8,765,200	65.5	5,034	57,013,803	110.7	57.7	14,323	121,516,581	118.9	53.5	191	1,492,408	97.0	44.9		
市町村 中小企業 融資制度	小規模企業者事業資金		3	5,700	6.7	37	120,700	20.9	0.1	298	782,350	91.0	0.3	1	2,669		0.1
	中小企業者事業資金		48	470,100	68.2	546	5,847,370	173.3	5.9	1,925	17,747,209	120.5	7.8	13	120,943	100.5	3.6
	環境保全資金								8	18,841	64.6	-					
	開業資金		1	4,000	80.0	4	19,500	59.1	-	58	131,971	77.5	0.1	1	2,793	58.1	0.1
	中小企業合理化資金		1	3,000	5.3	14	101,300	27.3	0.1	148	696,999	79.4	0.3	1	3,750	*****	0.1
	中小企業経営安定化資金		16	63,000	48.5	152	903,500	195.2	0.9	428	2,270,597	166.8	1.0	1	8,296	49.7	0.2
	中小企業開業資金					1	1,000	10.0	-	25	91,504	87.3	-				
	小規模企業者振興資金					2	5,000	100.0	-	9	13,950	165.2	-				
	公害防止設備改善資金																
	年末年始特別資金																
	振興資金		1	3,000	-	34	189,200	48.8	0.2	270	881,734	80.9	0.4	1	2,571	21.5	0.1
	公害防止資金																
	開業資金					1	3,000	75.0	-	6	11,099	64.5	-				
	女性若者支援資金					1	3,000	35.3	-	3	9,428	118.4	-				
新事業展開資金									1	19,815	99.1	-					
振興資金特別融資		29	179,600		415	2,700,160		2.7	409	2,500,544		1.1	1	4,037		0.1	
臼杵市中小企業振興資金					11	56,100	87.9	0.1	70	201,831	95.0	0.1					
佐伯市中小企業振興資金		4	31,000	77.5	40	205,510	98.3	0.2	114	531,389	138.1	0.2					
小 計	103	759,400	68.9	1,258	10,155,340	183.7	10.3	3,772	25,909,261	130.4	11.4	19	145,061	94.1	4.4		
合 計	1,160	14,488,720	62.5	7,955	98,764,420	110.2	100.0	22,963	226,968,145	110.9	100.0	348	3,323,955	91.8	100.0		

(Q・W保証)(Q1250保証)は普通保証・経営安定関連保証に含まれるため()書きにしています。

業種別保証状況(平成21年12月)

(単位:千円・%)

区 分	保 証 承 諾							保 証 債 務 残 高				代 位 弁 済 (元利)			
	1 2 月 中			1 2 月 末				1 2 月 末				1 2 月 末			
	件数	金 額	前年比	件数	金 額	前年比	構成比	件数	金 額	前年比	構成比	件数	金 額	前年比	構成比
製 造 業	176	2,566,400	64.7	1,184	17,225,133	104.1	17.6	3,381	40,403,121	112.2	17.7	44	304,945	105.7	9.2
食 料 品 工 業	28	492,000	71.3	205	3,270,440	99.2	3.3	525	6,888,789	101.9	3.0				
織 維 品 工 業	5	77,900	95.6	29	423,400	96.1	0.4	90	960,653	100.9	0.4				
木 材 木 製 品 工 業	15	72,000	22.1	137	1,690,900	120.9	1.7	302	3,320,300	100.0	1.5	3	33,526	264.9	1.0
家 具 建 具 工 業	11	61,600	57.3	58	449,650	80.1	0.5	185	1,415,921	106.0	0.6	4	24,847	38.2	0.8
紙 工 業	7	100,000	400.0	13	141,500	72.6	0.2	37	693,023	154.3	0.3				
印 刷 製 本 業	9	178,700	62.2	78	980,913	89.3	1.0	257	3,163,962	96.4	1.4	7	26,324		0.8
化 学 工 業				4	64,000	27.9	0.1	15	272,345	84.7	0.1				
石 油 石 炭 製 品 工 業								2	41,090	85.2					
ゴ ム ・ プ ラ ス チ ッ ク 工 業	3	35,000	38.0	29	549,580	96.6	0.6	94	1,352,465	145.9	0.6	1	9,018		0.3
ゴ ム 製 品 製 造 業								1	20,000	49.3					
皮 革 工 業	2	5,000		2	5,000	333.3		2	4,952			1	2,443		0.1
窯 業	10	361,000	220.8	46	994,000	83.3	1.0	163	2,806,748	101.0	1.2	8	69,240	928.6	2.1
機 械 工 業	13	193,000	65.2	71	1,300,950	126.1	1.3	216	3,632,795	161.3	1.6	1	661	7.2	
電 気 機 器 工 業	3	30,000	11.7	37	802,500	94.9	0.8	114	2,164,960	113.7	1.0	3	21,981		0.7
車 両 工 業	2	14,000	17.7	23	417,600	116.2	0.4	70	1,140,357	129.8	0.5	1	24,309		0.7
船 舶 工 業	3	78,000	152.9	34	749,500	162.4	0.8	123	1,392,126	104.4	0.6				
金 属 工 業	11	229,500	40.4	86	1,976,000	111.5	2.0	264	4,275,500	117.0	1.9	5	27,636		0.8
そ の 他 工 業	41	304,700	47.9	260	1,968,500	97.7	2.0	802	5,274,381	115.6	2.3	9	64,044	255.7	1.9
ソ フ ト ウ ェ ア 業	12	274,000	108.3	67	1,250,700	135.9	1.3	105	1,343,376	127.0	0.6	1	916	3.2	
情 報 処 理 サ ー ビ ス 業	1	60,000		5	190,000	175.9	0.2	14	239,378	162.3	0.1				
農 林 漁 業				16	123,000	58.7	0.1	51	316,442	109.9	0.2				
鉱 業	2	166,000	85.1	13	425,800	125.2	0.4	40	976,677	112.7	0.4				
建 設 業	348	3,669,550	53.9	2,337	27,543,850	106.4	27.9	5,828	55,388,770	114.1	24.4	120	1,417,249	77.1	42.6
卸 売 業	149	2,254,300	78.8	905	13,658,740	127.0	13.8	2,091	26,627,064	117.0	11.7	43	652,361	192.8	19.6
小 売 業	192	2,080,750	58.4	1,346	13,227,100	106.0	13.4	4,207	32,334,095	106.3	14.3	53	197,211	33.0	5.9
飲 食 業	44	386,400	51.5	392	3,097,070	129.2	3.1	1,425	8,614,084	110.7	3.8	21	211,007	78.3	6.4
運 送 倉 庫 業	36	736,020	62.7	245	4,936,850	90.3	5.0	764	12,514,217	115.2	5.5	9	150,263	133.5	4.5
サ ー ビ ス 業	185	1,991,600	60.4	1,297	15,240,237	119.9	15.4	4,306	39,991,194	107.9	17.6	55	377,458	216.2	11.4
不 動 産 業	25	433,700	82.7	193	2,891,340	109.7	2.9	765	9,199,298	96.8	4.1	3	13,461		0.4
そ の 他 の 産 業	3	204,000	*****	27	395,300	219.6	0.4	105	603,183	107.6	0.3				
合 計	1,160	14,488,720	62.5	7,955	98,764,420	110.2	100.0	22,963	226,968,145	110.9	100.0	348	3,323,955	91.8	100.0

金融機関別保証状況(平成21年12月)

(単位:千円・%)

区 分	保 証 承 諾							保 証 債 務 残 高				代位弁済(元利)			
	1 2 月 中			1 2 月 末				1 2 月 末				1 2 月 末			
	件数	金 額	前年比	件数	金 額	前年比	構成比	件数	金 額	前年比	構成比	件数	金 額	前年比	構成比
三井住友銀行	2	165,000	158.7	14	458,000	132.8	0.5	48	639,033	150.3	0.3	1	1,006		-
みずほ銀行				2	35,000	175.0	-	12	224,639	255.5	0.1				
三菱東京UFJ銀行	1	5,000	5.8	8	220,000	121.5	0.2	22	470,008	372.3	0.2				
(都市銀行)	3	170,000	81.0	24	713,000	130.6	0.7	82	1,333,680	208.6	0.6	1	1,006		-
大分銀行	517	6,788,820	76.2	3,419	50,998,107	118.2	51.6	8,847	108,454,138	108.3	47.8	101	1,314,318	92.9	39.5
伊予銀行	46	1,008,000	141.0	228	3,831,800	109.3	3.9	832	9,795,273	115.2	4.3	13	154,781	169.0	4.7
福岡銀行	17	212,200	75.0	69	838,400	113.2	0.8	153	1,788,124	122.3	0.8				
筑邦銀行	12	74,000	37.0	75	623,650	105.9	0.6	161	1,282,388	146.9	0.6				
親和銀行				1	60,000		0.1	3	59,730	444.9	-				
宮崎銀行				1	5,000	10.2	-	5	50,227	117.9	-				
肥後銀行	1	2,000	6.7	5	60,000	51.3	0.1	18	284,206	132.0	0.1				
山口銀行	3	55,700	79.6	15	370,700	117.7	0.4	53	1,010,847	190.8	0.4				
西日本シティ銀行	27	313,800	28.6	169	2,268,800	87.4	2.3	540	6,397,731	104.7	2.8	11	124,804	49.1	3.8
(地方銀行)	623	8,454,520	74.8	3,982	59,056,457	115.6	59.8	10,612	129,122,664	109.5	56.9	125	1,593,904	87.5	48.0
中央三井信託銀行															
(信託銀行)															
豊和銀行	134	1,857,400	50.1	1,185	14,188,700	126.8	14.4	3,395	32,298,206	114.5	14.2	67	656,602	87.3	19.8
宮崎太陽銀行	4	54,000	362.4	14	370,000	480.5	0.4	31	434,360	220.7	0.2	1	4,751	*****	0.1
愛媛銀行	4	96,000	55.2	26	339,700	114.0	0.3	62	580,598	159.3	0.3				
(第二地銀協加盟行)	142	2,007,400	51.6	1,225	14,898,400	128.8	15.1	3,488	33,313,164	115.8	14.7	68	661,353	87.9	19.9
大分信用金庫	92	662,600	44.7	640	4,681,813	69.6	4.7	2,553	14,998,553	99.2	6.6	39	302,094	95.9	9.1
大分みらい信用金庫	135	1,658,750	69.8	989	9,816,160	102.6	9.9	3,228	25,880,049	107.1	11.4	65	433,035	99.4	13.0
日田信用金庫	17	65,900	10.2	167	896,530	79.2	0.9	415	2,279,297	168.9	1.0	2	21,440	127.4	0.6
福岡ひびき信用金庫				1	3,500		-	1	3,205	440.2	-				
信金中央金庫															
(信用金庫)	244	2,387,250	53.0	1,797	15,398,003	88.4	15.6	6,197	43,161,105	106.2	19.0	106	756,569	98.6	22.8
大分県信用組合	147	1,459,550	46.5	915	8,518,300	97.1	8.6	2,519	19,256,949	122.3	8.5	46	283,792	101.1	8.5
九州幸銀信用組合								6	12,432	169.3	-				
朝銀西信用組合								1	1,250	67.6	-				
(信用組合)	147	1,459,550	46.5	915	8,518,300	97.1	8.6	2,526	19,270,631	122.3	8.5	46	283,792	101.1	8.5
大分県信用農業協同組合連合会								1	6,886	31.5	-	1	12,864		0.4
(農業協同組合)								1	6,886	31.5	-	1	12,864		0.4
商工組合中央金庫	1	10,000	8.4	12	180,260	82.7	0.2	55	755,956	83.9	0.3	1	14,466		0.4
日本政策公庫 (旧:国民公庫)								1	60	7.7	-				
日本政策公庫 (旧:中小公庫)								1	4,000	57.1	-				
(政府系)	1	10,000	8.4	12	180,260	82.7	0.2	57	760,016	83.6	0.3	1	14,466		0.4
九州労働金庫															
(労働金庫)															
整理回収機構															
(その他計)															
合計	1,160	14,488,720	62.5	7,955	98,764,420	110.2	100.0	22,963	226,968,145	110.9	100.0	348	3,323,955	91.8	100.0

代理貸は代理金融機関に含まれていません。

金融機関店舗別保証債務残高ランキング100

平成21年12月末現在

(単位：百万円・%)

順位	金融機関	金額	前年度末比	順位	金融機関	金額	前年度末比
1	大分銀行 本店	8,861	102.8	51	大分銀行 鉄鋼ビル	1,327	93.1
2	大分銀行 別府	6,808	109.3	52	大分銀行 津久見	1,288	101.9
3	大分銀行 中津	5,861	102.7	53	大分信金 府内町	1,285	90.8
4	大分銀行 臼杵	5,093	101.1	54	大分銀行 日出	1,266	105.8
5	大分銀行 日田	4,509	96.3	55	大分銀行 大分駅前	1,261	98.6
6	豊和銀行 本店	4,495	106.9	56	筑邦銀行 日田	1,258	111.1
7	大分銀行 鶴崎	4,324	98.5	57	大分銀行 玖珠	1,223	101.2
8	大分銀行 佐伯	3,787	102.1	58	豊和銀行 中津	1,214	105.3
9	大分銀行 西新町	3,539	104.5	59	みらい信金 府内中央	1,188	87.8
10	伊予銀行 大分	3,319	102.2	60	豊和銀行 宗方	1,139	89.3
11	大分銀行 佐伯駅前	3,249	106.6	61	大分銀行 安心院	1,115	96.4
12	大分銀行 中島	3,181	100.2	62	みらい信金 南大分	1,102	109.6
13	大分銀行 日岡	3,018	108.2	63	大分銀行 東	1,099	100.7
14	大分銀行 古国府	2,747	97.9	64	豊和銀行 県庁前	1,098	100.4
15	西日本シティ大分	2,657	99.8	65	大分銀行 賀来	1,087	134.2
16	大分銀行 宇佐	2,556	95.9	66	みらい信金 鶴居	1,084	101.3
17	大分銀行 杵築	2,339	103.3	67	大分銀行 西	1,027	99.5
18	大分銀行 戸次	2,315	105.5	68	山口銀行 大分	1,011	113.4
19	みらい信金 石垣	2,278	102.6	69	豊和銀行 日出	995	102.0
20	大分銀行 竹田	2,220	101.1	70	豊和銀行 牧	993	94.4
21	大分銀行 鉄輪	2,218	97.8	71	伊予銀行 大分東	984	102.2
22	大分銀行 南	2,193	111.6	72	大分県信組 佐伯	968	107.4
23	伊予銀行 佐伯	2,139	99.9	73	西日本シティ別府	965	109.4
24	大分銀行 下郡	2,088	94.3	74	大分銀行 森	958	93.1
25	大分銀行 高田	2,041	99.0	75	豊和銀行 佐伯	957	101.3
26	豊和銀行 日田	2,037	101.4	76	西日本シティ宇佐	939	102.4
27	大分銀行 津留	1,893	102.4	77	大分銀行 長洲	937	103.2
28	大分銀行 三重	1,844	99.7	78	大分信金 臼杵	929	92.1
29	大分銀行 豆田	1,823	113.0	79	大分銀行 佐伯長島	895	97.2
30	みらい信金 本店	1,813	100.3	80	大分県信組 玖珠	894	108.5
31	豊和銀行 鶴崎	1,732	102.0	81	大分県信組 日田	892	112.1
32	みらい信金 高城	1,706	106.2	82	豊和銀行 杵築	889	102.1
33	大分県信組 本店	1,689	107.7	83	みらい信金 宇佐中央	879	101.1
34	大分銀行 別府北浜	1,662	71.2	84	大分銀行 安岐	878	118.6
35	大分銀行 福沢通	1,605	102.7	85	大分銀行 亀川	870	102.6
36	伊予銀行 別府	1,586	116.7	86	みらい信金 滝尾	866	110.0
37	みらい信金 大分	1,565	102.6	87	豊和銀行 南大分	828	115.1
38	大分信金 本店	1,557	108.5	88	大分銀行 石垣	825	118.3
39	大分県信組 高田	1,538	126.0	89	大分県信組 南大分	815	112.6
40	豊和銀行 別府	1,498	104.9	90	豊和銀行 寒田	812	112.9
41	西日本シティ日田	1,488	91.5	91	大分銀行 洞門	805	97.9
42	伊予銀行 臼杵	1,449	104.6	92	みらい信金 亀川	804	109.3
43	大分銀行 坂ノ市	1,431	94.1	93	豊和銀行 東	787	114.3
44	大分銀行 ここのえ	1,431	87.1	94	福岡銀行 日田	784	122.2
45	豊和銀行 宇佐	1,410	99.2	95	大分銀行 大貞	774	96.8
46	大分県信組 中津	1,375	111.3	96	みらい信金 湯布院	760	105.1
47	大分銀行 湯布院	1,352	102.1	97	大分銀行 国東	758	100.2
48	みらい信金 鶴崎森町	1,349	107.1	98	みらい信金 津留	751	112.4
49	豊和銀行 下郡	1,345	120.1	99	豊和銀行 国東	741	101.7
50	みらい信金 東大分	1,338	100.2	100	商工中金 大分	735	89.3



部署名		TEL & FAX番号		業務内容
総務部 <small>(大分県中小企業会館3階)</small>	総務課	TEL	097-532-8336	人事、厚生、経理、管財、庶務等
		FAX	097-538-0862	
	企画情報課	TEL	097-532-8327	経営・業務計画作成、保証制度創設、 広報、研修、文書管理、 情報処理、システム共同化事業等
		FAX	097-538-0872	
コンプライアンス等 特命担当	TEL	097-532-8327	コンプライアンスに関する事項	
業務部 <small>(大分県中小企業会館2階)</small>	業務一課	TEL	097-532-8246	(大分市) 保証申込の調査・審査、経営相談等
		FAX	097-538-0871	
	業務二課	TEL	097-532-8247	(大分市以外) 保証申込の調査・審査、経営相談等
		FAX	097-538-0865	
	業務三課	TEL	097-532-8265	保証業務に関する事務等 (保証受付、保証書発行、担保事務等)
		FAX	097-538-0871	
	経営・再生 支援室	TEL	097-532-8295	経営・金融相談、経営計画等の作成助言、 大口案件審査、簡易案件審査等
		FAX	097-538-0865	
管理部 <small>(大分県信用保証協会別館2階)</small>	管理一課	TEL	097-532-8297	代位弁済に関する事務、法的措置関係等
		FAX	097-538-0896	
	管理二課	TEL	097-532-8296	延滞債権の管理、求償権の管理・回収業務等
		FAX	097-538-0896	



信頼、提案、飛躍、夢またひとつ新時代へ
大分県信用保証協会

〒870-0026 大分市金池町3丁目1番64号
 大分県中小企業会館内
 ホームページ <http://www.oita-cgc.or.jp>