

保証月報

(平成21年2月末)

CONTENTS

保証概況

全国緊急保証 承諾状況

市町村別保証状況

制度別保証状況

業種別保証状況

金融機関別保証状況

金融機関店舗別保証債務残高ランキング100

《保証月報をご覧いただくにあたってのご注意》

個々の金額は、円単位の数字を百円単位又は十万円単位で四捨五入し、千円単位又は百万円単位に直したものです。そのため、個々の金額の合計が、合計の金額にならない場合があります。構成比の数字は、小数第二位を四捨五入したものです。そのため、個々の構成比の合計が100%にならない場合があります。

なお、ご不明な点、お問い合わせ等がありましたら総務部企画情報課までご連絡ください。

保証概況(平成21年2月)

2月の保証承諾実績過去最高となる

2月中の保証承諾は、1,420件、199億12百万円、対前年比、件数209.7%、金額299.5%でした。うち、全国緊急保証による承諾は、1,024件、158億33百万円でした。

2月末の保証債務残高は、23,009件、2,144億95百万円、対前年比、件数95.6%、金額107.1%で、金額は前期末残高より127億53百万円の増加となりました。

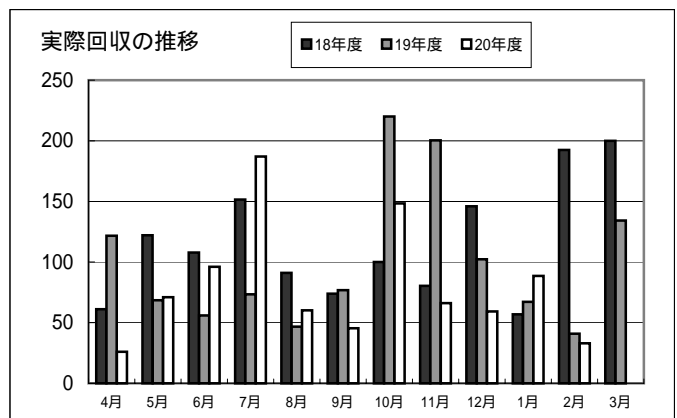
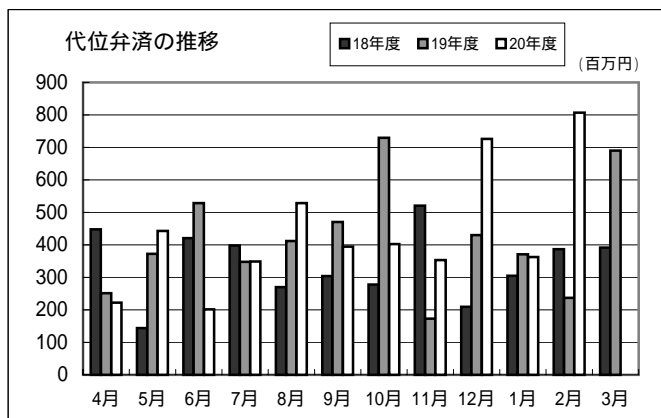
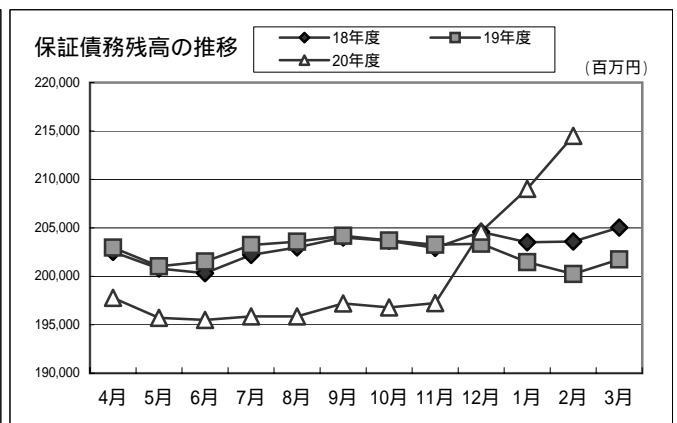
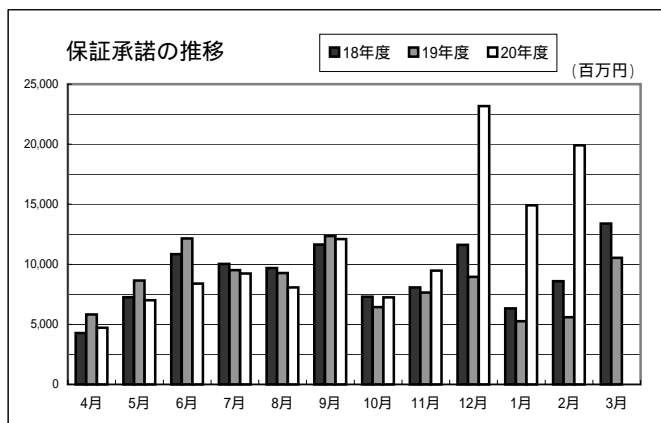
2月中の代位弁済は、77件、8億7百万円、対前年比、件数226.5%、金額340.6%でした。

(単位：千円・%)

区分	2月中				2月末				
	件数	金額	対前年比		件数	金額	対前年比		
			件数	金額			件数	金額	
保証申込	1,435	20,361,638	211.3	306.6	10,481	128,342,784	120.4	136.9	
保証承諾	責任共有対象	221	2,892,560	47.9	51.7	4,911	63,562,044	199.3	212.8
	責任共有対象外	1,199	17,019,640	555.1	1612.9	5,385	60,866,170	87.7	96.8
	合計	1,420	19,912,200	209.7	299.5	10,296	124,428,214	119.6	134.2
保証債務残高	責任共有対象					5,521	70,126,361	254.8	273.2
	責任共有対象外					17,488	144,368,617	79.8	82.7
	合計					23,009	214,494,978	95.6	107.1
代位弁済	77	807,384	226.5	340.6	612	4,791,247	118.1	110.8	
回収		32,713		80.0		881,213		82.1	

保証利用企業者数	13,520企業
保証利用企業先浸透度	32.67%

先数浸透度は、2008年度版中小企業白書による中小企業者数を参照した。(中小企業者数41,386企業)



全国緊急保証 承諾状況(平成21年2月)

(単位:千円)

保 証 承 諾				保 証 債 務 残 高	
2 月 中		2 月 末		2 月 末	
件数	金 額	件数	金 額	件数	金 額
1,024	15,832,790	3,028	46,225,100	2,586	37,677,937

市町村別保証状況(平成21年2月)

(単位:千円・%)

区 分	保 証 承 諾								保 証 債 務 残 高				代 位 弁 済 (元 利)			
	2 月 中			2 月 末					2 月 末				2 月 末			
	件数	金 額	前年比	件数	金 額	前年比	構成比	件数	金 額	前年比	構成比	件数	金 額	前年比	構成比	
大 分 市	474	7,992,348	307.3	3,934	51,341,040	128.9	41.3	9,571	93,443,079	105.5	43.6	265	2,228,238	152.6	46.5	
別 府 市	162	1,598,812	204.3	1,115	12,390,771	135.8	9.9	2,706	24,391,231	106.1	11.4	82	543,236	76.6	11.3	
中 津 市	109	1,832,400	515.9	740	9,313,300	130.6	7.5	1,671	15,422,575	102.4	7.2	24	253,570	128.3	5.3	
日 田 市	127	1,432,290	413.7	883	8,517,320	154.4	6.8	1,600	12,840,788	113.5	6.0	27	166,619	55.9	3.5	
佐 伯 市	124	1,440,050	186.7	727	8,555,500	129.0	6.9	1,514	14,846,558	107.7	6.9	55	423,244	95.7	8.8	
臼 杵 市	40	393,400	140.6	317	4,230,122	124.0	3.4	781	8,069,869	106.4	3.8	15	85,692	47.8	1.8	
津 久 見 市	18	176,000	92.5	163	1,736,000	155.6	1.4	398	2,732,150	108.4	1.3	9	58,920	197.3	1.2	
竹 田 市	31	566,700	398.2	179	2,088,630	141.1	1.7	391	3,288,304	106.2	1.5	1	2,769		0.1	
豊 後 高 田 市	23	305,000	290.5	169	2,185,150	121.2	1.7	350	3,369,684	112.7	1.6	17	129,504	*****	2.7	
杵 築 市	40	622,000	476.3	254	3,307,550	120.8	2.7	484	4,697,351	107.9	2.2	16	246,938	987.0	5.2	
宇 佐 市	59	838,600	420.4	458	5,502,300	122.4	4.4	1,013	9,565,037	105.4	4.5	39	267,606	120.5	5.6	
豊 後 大 野 市	43	404,900	245.8	323	3,331,900	146.6	2.7	526	4,085,900	114.8	1.9	5	25,636	12.3	0.5	
由 布 市	42	428,200	232.8	297	2,936,510	143.9	2.4	603	4,928,541	114.1	2.3	12	72,124	404.5	1.5	
国 東 市	33	346,600	493.0	171	1,940,400	140.0	1.6	441	3,242,926	101.0	1.5	28	213,785	87.6	4.5	
市 計	1,325	18,377,300	290.6	9,730	117,376,493	131.9	94.4	22,049	204,923,993	106.5	95.7	595	4,717,882	112.1	98.5	
東 国 東 郡	姫 島 村	2	6,500		6	21,700	149.7		12	37,894	104.3					
	小 計	2	6,500		6	21,700	149.7		12	37,894	104.3					
速 見 郡	日 出 町	38	748,200	*****	200	2,839,241	207.0	2.3	356	3,524,505	124.8	1.6	9	36,856	0.8	
	小 計	38	748,200	*****	200	2,839,241	207.0	2.3	356	3,524,505	124.8	1.6	9	36,856	0.8	
玖 珠 郡	九 重 町	21	360,300	373.4	141	1,781,730	207.4	1.4	197	2,248,484	120.5	1.0	1	695		
	玖 珠 町	27	310,700	548.5	173	1,593,350	155.2	1.3	310	2,206,350	120.2	1.0	7	35,815	*****	
	小 計	48	671,000	438.1	314	3,375,080	179.0	2.7	507	4,454,834	120.3	2.0	8	36,510	*****	
郡 部 計	88	1,425,700	622.2	520	6,236,021	190.6	5.0	875	8,017,233	122.2	3.6	17	73,366	87.3	1.5	
県 外	7	109,200	112.6	46	815,700	168.0	0.6	85	1,553,752	119.0	0.7					
合 計	1,420	19,912,200	299.5	10,296	124,428,214	134.2	100.0	23,009	214,494,978	107.1	100.0	612	4,791,247	110.8	100.0	

制度別保証状況(平成21年2月)

(単位:千円・%)

区 分	保 証 承 諾							保 証 債 務 残 高				代 位 弁 済 (元 利)				
	2 月 中			2 月 末				2 月 末				2 月 末				
	件数	金 額	前年比	件数	金 額	前年比	構成比	件数	金 額	前年比	構成比	件数	金 額	前年比	構成比	
普通保証	42	996,700	86.2	873	16,968,442	118.1	13.6	2,790	26,461,172	90.7	12.3	249	1,242,843	95.1	25.9	
(うちQ・W保証)	(2)	(15,900)	(6.2)	(134)	(1,013,400)	(182.1)	(0.8)	(187)	(1,320,237)	(300.0)	(0.6)	(7)	(44,670)		(0.9)	
小口零細企業保証	10	25,950	69.9	137	504,750	268.3	0.4	152	490,902	276.8	0.2	4	9,600	567.9	0.2	
(うちQ1250保証)	(5)	(13,500)	(53.8)	(99)	(392,500)	(259.9)	(0.3)	(112)	(383,996)	(264.3)	(0.2)	(3)	(4,908)	(290.3)	(0.1)	
(うち予約保証)																
無担保無保証人保証																
根保証	5	61,000	110.9	37	376,000	115.5	0.3	40	455,650	108.0	0.2					
開業資金保証								2	4,342	75.6	-					
益年末資金保証				279	1,072,900	91.6	0.9	129	478,475	89.2	0.2	4	13,838		0.3	
当座貸越根保証	21	735,000	65.0	190	6,232,500	48.5	5.0	513	19,711,976	76.4	9.2	12	557,090	79.2	11.6	
長期経営資金保証				7	310,000	162.3	0.2	334	9,326,450	76.8	4.3	10	388,994	371.5	8.1	
事業者カードローン根保証	25	126,000	68.1	366	1,512,400	50.6	1.2	1,199	4,857,958	79.5	2.3	15	65,310	147.8	1.4	
経営安定関連保証	3	21,500	7.8	61	1,953,500	57.1	1.6	332	8,292,169	76.4	3.9	17	145,109	43.4	3.0	
新事業開拓資金保証																
資金繰り円滑化借換保証(安定化借換分)								36	229,043	52.6	0.1	5	38,111	91.3	0.8	
金融環境変化対応資金保証								12	76,773	71.7	-					
創業関連保証																
中堅企業特別保証																
中小企業特定社債保証				1	40,000	8.4	-	27	2,247,000	91.7	1.0	1	90,580		1.9	
売掛債権担保保証				1	54,000	19.8	-	1	54,000	21.4	-					
流動資産担保保証	3	44,736	*****	39	285,598	830.0	0.2	18	157,019	855.6	0.1	1	40,000		0.8	
一括支払契約保証																
原材料価格高騰対応等緊急保証	200	5,883,000		714	16,705,800		13.4	619	13,219,510		6.2					
経営承継関連保証																
予約保証																
小 計	309	7,893,886	274.3	2,705	46,015,890	126.8	37.0	6,204	86,062,438	97.3	40.1	318	2,591,475	98.7	54.1	
大分県中小企業融資制度	中小企業振興資金	328	3,441,424	185.3	2,475	25,213,814	104.3	20.3	4,434	35,550,941	102.5	16.6	132	1,090,290	167.4	22.8
	運 転 設 備	9	97,000	94.4	184	1,910,500	61.1	1.5	1,026	8,553,797	89.4	4.0	8	42,220	72.0	0.9
	小規模事業資金								1,415	1,868,721	45.6	0.9	39	78,520	108.0	1.6
	普通貸付								91	66,063	40.6	-	2	4,244	66.8	0.1
	無担保無保証人															
	小口零細企業保証	216	762,400	121.1	1,747	6,233,240	227.1	5.0	2,050	6,509,185	269.3	3.0	12	36,166		0.8
	地域産業振興資金	1	7,000		2	42,000	24.3	-	36	330,894	71.1	0.2				
	環境保全対策資金								7	132,035	87.1	0.1				
	中小企業経営改善資金				30	427,900	71.7	0.3	127	953,379	103.3	0.4	12	53,363	588.4	1.1
	先端技術機械設備導入資金								3	8,066	15.6	-				
	円高対策特別資金								1	10,425	85.3	-				
	経済変動対策資金															
	中小企業活性化資金	440	6,789,400	720.5	2,188	36,387,480	232.2	29.2	4,136	50,759,911	140.2	23.7	53	677,410	96.6	14.1
	創業・ベンチャー支援資金								2	11,440	37.0	-				
	国際要求規格対応支援資金								2	1,388	48.7	-				
創造的企業育成支援資金	3	36,600		25	564,700	70.3	0.5	129	2,678,616	112.8	1.2	3	12,183	46.7	0.3	
ベンチャーサポート資金				2	17,000	43.3	-	15	117,336	83.3	0.1	1	17,546	116.7	0.4	
創業支援資金	7	27,800	556.0	58	296,980	136.0	0.2	221	719,700	97.8	0.3	7	27,535	123.8	0.6	
小 計	1,004	11,161,624	312.7	6,711	71,093,614	144.2	57.1	13,695	108,271,897	117.7	50.5	269	2,039,477	130.5	42.6	
大分市 市町村中小企業融資制度	小規模企業者事業資金	17	77,200	772.0	191	719,150	292.3	0.6	314	915,752	196.7	0.4				
	中小企業者事業資金	29	400,600	394.7	328	4,307,470	81.9	3.5	1,711	14,661,299	94.7	6.8	13	120,303	122.6	2.5
	環境保全資金								8	26,554	60.3	-				
	開業資金	2	6,000		13	40,600	60.5	-	72	166,545	84.3	0.1	2	4,810	90.8	0.1
	中小企業合理化資金				53	405,580	98.7	0.3	178	857,705	120.5	0.4	1	332		-
	中小企業経営安定化資金	26	165,400	612.6	114	810,370	187.9	0.7	279	1,583,945	145.0	0.7	4	22,027		0.5
	中小企業開業資金				2	13,000	*****	-	25	104,681	93.6	-				
	小規模企業者振興資金	1	1,200		5	9,200		-	6	11,046	216.7	-				
	公害防止設備改善資金															
	年末年始特別資金															
	振興資金	18	125,790	407.7	107	584,440	118.4	0.5	345	1,127,841	100.9	0.5	5	12,825	82.6	0.3
	公害防止資金															
	開業資金				1	4,000	44.4	-	7	12,693	72.2	-				
	女性若者支援資金				2	8,500		-	2	7,726		-				
	新事業展開資金				1	20,000		-	1	20,000		-				
臼杵市中小企業振興資金				17	63,800	83.2	0.1	75	203,085	103.6	0.1					
佐伯市中小企業振興資金	14	80,500	*****	46	332,600	214.7	0.3	87	461,773	156.1	0.2					
小 計	107	856,690	425.5	880	7,318,710	102.3	5.9	3,110	20,160,644	102.2	9.4	25	160,296	119.4	3.3	
合 計	1,420	19,912,200	299.5	10,296	124,428,214	134.2	100.0	23,009	214,494,978	107.1	100.0	612	4,791,247	110.8	100.0	

(Q・W保証)(Q1250保証)は普通保証・経営安定関連保証に含まれるため()書きにしています。

業種別保証状況(平成21年2月)

(単位：千円・%)

区 分	保 証 承 諾							保 証 債 務 残 高				代 位 弁 済 (元 利)			
	2 月 中			2 月 末				2 月 末				2 月 末			
	件数	金 額	前年比	件数	金 額	前年比	構成比	件数	金 額	前年比	構成比	件数	金 額	前年比	構成比
製 造 業	186	3,549,874	417.5	1,578	23,076,648	152.1	18.7	3,431	38,025,544	111.6	17.7	58	429,088	61.3	9.0
食 料 品 工 業	21	319,000	185.4	258	3,969,550	127.5	3.2	553	6,962,534	103.6	3.2	21	155,547	50.7	3.2
織 維 品 工 業	9	133,500	*****	40	577,000	165.3	0.5	90	1,024,300	95.8	0.5	3	20,467		0.4
木 材 木 製 品 工 業	22	405,300	433.5	150	2,004,800	131.3	1.6	305	3,460,650	106.4	1.6	9	62,630	100.2	1.3
家 具 建 具 工 業	14	129,500	393.6	95	728,100	101.9	0.6	187	1,332,216	93.1	0.6	8	64,961	40.6	1.4
紙 工 業	5	360,000		18	566,000	402.8	0.5	37	454,880	105.8	0.2				
印 刷 製 本 業	14	350,000	370.4	115	1,639,330	137.4	1.3	285	3,371,865	110.7	1.6	1	2,252		0.1
化 学 工 業				7	229,000	402.5	0.2	21	297,240	232.7	0.1				
石 油 石 炭 製 品 工 業				2	50,000			2	47,030						
ゴ ム ・ プ ラ ス チ ッ ク 工 業	5	88,000	880.0	50	873,380	267.8	0.7	81	1,050,821	144.7	0.5				
ゴ ム 製 品 製 造 業								1	20,000	46.0					
皮 革 工 業				1	1,500			2	4,174	108.8					
窯 業	16	408,600	770.9	76	1,767,100	102.8	1.4	175	2,808,021	103.8	1.3	3	43,706	123.4	0.9
機 械 工 業	20	339,500	326.4	113	2,008,090	216.1	1.6	199	2,880,703	153.1	1.3	2	9,138		0.2
電 気 機 器 工 業	6	213,000	710.0	65	1,267,856	182.7	1.0	127	1,953,599	100.3	0.9				
車 両 工 業	5	117,000	943.5	45	573,420	251.9	0.5	67	960,473	126.4	0.5				
船 舶 工 業	2	12,000	48.0	31	565,500	269.9	0.5	117	1,344,058	90.4	0.6	6	14,533		0.3
金 属 工 業	15	275,500	*****	124	2,371,500	203.1	1.9	301	4,007,450	127.8	1.9	1	2,293		0.1
そ の 他 工 業	26	325,200	199.5	322	2,706,448	135.0	2.2	774	4,716,084	110.0	2.2	2	25,042	73.7	0.5
ソ フ ト ウ ェ ア 業	6	73,774	153.7	61	1,070,074	148.7	0.9	96	1,185,778	123.2	0.6	2	28,519	42.1	0.6
情 報 処 理 サ ー ビ ス 業				5	108,000	348.4	0.1	11	143,668	366.3	0.1				
農 林 漁 業	4	38,290		33	260,690	250.7	0.2	42	300,084	174.7	0.1	1	4,500		0.1
鉱 業	3	37,000	231.3	19	397,000	156.3	0.3	40	836,884	116.3	0.4				
建 設 業	411	5,281,786	228.1	3,117	36,253,584	126.6	29.1	5,905	52,389,488	106.7	24.4	251	2,345,094	133.3	48.9
卸 売 業	178	3,122,900	349.6	1,086	15,542,620	128.7	12.5	1,973	24,341,054	115.7	11.4	71	503,787	116.0	10.5
小 売 業	265	3,031,100	393.9	1,818	17,639,050	150.3	14.2	4,301	31,311,277	101.1	14.6	117	753,817	127.9	15.7
飲 食 業	81	657,900	445.0	464	3,374,810	118.5	2.7	1,399	8,181,404	105.3	3.8	39	301,926	175.8	6.3
運 送 倉 庫 業	30	741,500	181.0	349	6,893,950	174.9	5.5	737	11,210,215	118.6	5.2	14	117,408	*****	2.5
サ ー ビ ス 業	225	2,956,250	272.5	1,579	17,482,012	116.8	14.0	4,334	37,746,188	101.3	17.6	57	327,226	57.7	6.8
不 動 産 業	32	476,200	324.8	227	3,292,700	123.7	2.6	752	9,587,322	104.4	4.5	3	5,633		0.1
そ の 他 の 産 業	5	19,400	554.3	26	215,150	61.4	0.2	95	565,518	104.4	0.3	1	2,769		0.1
合 計	1,420	19,912,200	299.5	10,296	124,428,214	134.2	100.0	23,009	214,494,978	107.1	100.0	612	4,791,247	110.8	100.0

金融機関別保証状況(平成21年2月)

(単位:千円・%)

区分	保証承諾							保証債務残高				代位弁済(元利)			
	2月中			2月末				2月末				2月末			
	件数	金額	前年比	件数	金額	前年比	構成比	件数	金額	前年比	構成比	件数	金額	前年比	構成比
三井住友銀行	4	45,000		34	423,000	185.5	0.3	40	511,532	187.9	0.2				
みずほ銀行	2	40,000		6	145,000		0.1	8	170,545	222.1	0.1				
三菱東京UFJ銀行	4	50,000	250.0	14	271,000	*****	0.2	13	258,056		0.1				
(都市銀行)	10	135,000	675.0	54	839,000	338.3	0.7	61	940,133	269.4	0.4				
大分銀行	621	11,336,374	368.9	4,108	61,011,014	134.8	49.0	9,029	104,199,396	105.5	48.6	200	1,965,963	102.9	41.0
伊予銀行	46	707,400	171.4	353	5,115,692	119.8	4.1	828	9,235,408	114.4	4.3	12	111,590	75.8	2.3
福岡銀行	10	101,000	429.8	81	890,750	111.1	0.7	128	1,508,548	120.0	0.7	3	48,466	886.9	1.0
筑邦銀行	11	116,500	448.1	89	897,600	298.1	0.7	139	1,077,301	171.5	0.5	5	17,141	330.2	0.4
親和銀行								6	12,728	17.7	-	2	2,560	103.4	0.1
宮崎銀行				4	64,000	266.7	0.1	5	56,015	153.4	-				
肥後銀行	2	52,450	174.8	12	262,350	354.5	0.2	17	259,936	207.9	0.1				
山口銀行	3	114,000	*****	19	514,000	286.4	0.4	36	565,361	165.9	0.3				
西日本シティ銀行	23	298,300	167.7	220	3,265,900	89.7	2.6	571	6,264,830	95.1	2.9	12	311,202	86.5	6.5
(地方銀行)	716	12,726,024	339.4	4,886	72,021,306	132.0	57.9	10,759	123,179,523	106.3	57.4	234	2,456,921	101.1	51.3
中央三井信託銀行															
(信託銀行)															
豊和銀行	181	2,509,600	265.8	1,318	16,165,010	127.1	13.0	3,448	29,734,609	96.6	13.9	142	960,413	101.1	20.0
宮崎太陽銀行	2	10,000	23.3	19	124,500	72.1	0.1	38	220,775	106.7	0.1	3	13,130		0.3
愛媛銀行	1	4,500	69.2	30	355,600	186.7	0.3	48	465,927	156.8	0.2				
(第二地銀協加盟行)	184	2,524,100	254.0	1,367	16,645,110	127.1	13.4	3,534	30,421,311	97.2	14.2	145	973,543	94.8	20.3
大分信用金庫	140	1,211,774	242.1	1,061	8,496,966	145.1	6.8	2,660	15,175,881	106.6	7.1	73	386,333	181.1	8.1
大分みらい信用金庫	141	1,296,712	150.4	1,306	12,209,992	118.0	9.8	3,233	24,811,050	109.8	11.6	82	571,482	165.0	11.9
日田信用金庫	35	211,290	469.5	243	1,632,690	322.1	1.3	323	1,769,526	221.2	0.8	6	31,090	283.6	0.6
福岡ひびき信用金庫								1	696	78.4	-				
信金中央金庫															
(信用金庫)	316	2,719,776	193.2	2,610	22,339,648	133.7	18.0	6,217	41,757,153	111.0	19.5	161	988,905	173.3	20.6
大分県信用組合	191	1,744,100	366.9	1,361	12,224,550	155.5	9.8	2,376	17,217,405	122.1	8.0	71	331,878	120.1	6.9
九州幸銀信用組合	1	3,200		2	5,600	*****	-	6	10,186	97.7	-				
朝銀西信用組合								1	1,750	74.5	-				
(信用組合)	192	1,747,300	367.6	1,363	12,230,150	155.6	9.8	2,383	17,229,341	122.0	8.0	71	331,878	120.1	6.9
大分県信用農業協同組合連合会								2	21,522	79.8	-				
(農業協同組合)								2	21,522	79.8	-				
商工組合中央金庫	2	60,000	*****	16	353,000	141.7	0.3	51	938,836	96.8	0.4	1	40,000		0.8
日本政策公庫(旧:国民公庫)								1	660	47.8	-				
日本政策公庫(旧:中小公庫)								1	6,500	68.4	-				
(政府系)	2	60,000	*****	16	353,000	141.7	0.3	53	945,996	96.5	0.4	1	40,000		0.8
九州労働金庫															
(労働金庫)															
整理回収機構															
(その他計)															
合計	1,420	19,912,200	299.5	10,296	124,428,214	134.2	100.0	23,009	214,494,978	107.1	100.0	612	4,791,247	110.8	100.0

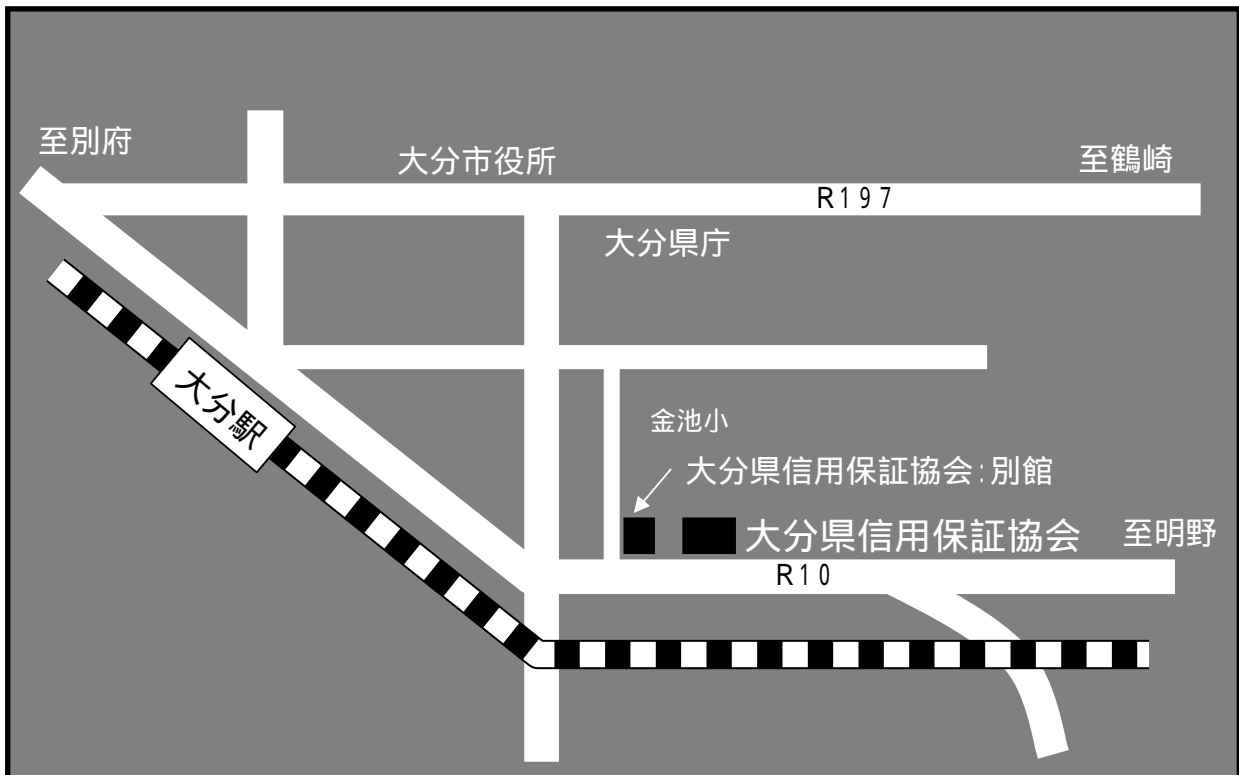
代理貸は代理金融機関に含まれていません。

金融機関店舗別保証債務残高ランキング100

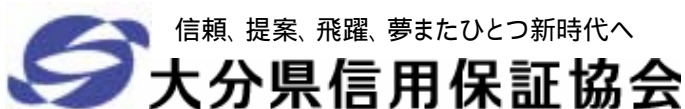
平成21年2月末現在

(単位：百万円・%)

順位	金融機関	金額	前年度末比	順位	金融機関	金額	前年度末比
1	大分銀行 本店	8,491	96.8	51	豊和銀行 宗方	1,263	106.6
2	大分銀行 別府	6,068	95.4	52	伊予銀行 別府	1,242	184.3
3	大分銀行 中津	5,385	94.6	53	大分銀行 津久見	1,240	104.5
4	大分銀行 臼杵	4,911	113.6	54	大分県信組 中津	1,237	101.1
5	大分銀行 日田	4,636	101.1	55	大分銀行 玖珠	1,165	106.1
6	豊和銀行 本店	4,203	86.4	56	豊和銀行 中津	1,135	91.5
7	大分銀行 鶴崎	4,139	101.0	57	大分銀行 安心院	1,105	96.6
8	大分銀行 佐伯	3,674	101.1	58	大分銀行 西	1,101	90.1
9	大分銀行 西新町	3,374	102.8	59	豊和銀行 県庁前	1,100	97.8
10	伊予銀行 大分	3,209	97.6	60	大分銀行 日出	1,095	109.4
11	大分銀行 中島	3,176	89.5	61	大分県信組 高田	1,089	116.6
12	大分銀行 佐伯駅前	3,057	95.1	62	筑邦銀行 日田	1,077	161.4
13	大分銀行 古国府	2,808	100.9	63	豊和銀行 下郡	1,057	115.4
14	大分銀行 宇佐	2,633	108.9	64	大分銀行 東	1,046	108.3
15	西日本シティ大分	2,555	90.6	65	豊和銀行 牧	1,013	92.8
16	大分銀行 日岡	2,552	112.0	66	大分銀行 森	1,006	126.0
17	大分銀行 別府北浜	2,348	118.1	67	みらい信金 鶴居	1,004	125.0
18	大分銀行 杵築	2,255	95.5	68	みらい信金 南大分	994	112.6
19	大分銀行 鉄輪	2,213	104.8	69	伊予銀行 大分東	957	118.7
20	みらい信金 石垣	2,212	102.2	70	大分信金 臼杵	955	98.6
21	大分銀行 戸次	2,184	116.2	71	商工中金 大分	938	93.0
22	伊予銀行 佐伯	2,168	131.0	72	豊和銀行 日出	909	105.4
23	大分銀行 下郡	2,073	101.2	73	豊和銀行 佐伯	897	103.5
24	大分銀行 竹田	2,052	102.2	74	大分銀行 長洲	889	110.8
25	大分銀行 高田	1,963	101.4	75	西日本シティ別府	869	94.8
26	豊和銀行 日田	1,942	95.1	76	大分県信組 佐伯	868	134.6
27	大分銀行 南	1,922	108.4	77	みらい信金 宇佐中央	863	133.4
28	大分銀行 三重	1,847	96.9	78	大分銀行 佐伯長島	858	113.8
29	みらい信金 本店	1,709	93.7	79	西日本シティ宇佐	843	102.2
30	大分銀行 津留	1,704	104.7	80	大分銀行 亀川	829	112.9
31	西日本シティ日田	1,595	98.5	81	大分県信組 東大分	821	92.9
32	大分県信組 本店	1,594	105.7	82	豊和銀行 杵築	781	103.6
33	大分銀行 豆田	1,592	123.5	83	大分銀行 洞門	769	95.5
34	豊和銀行 鶴崎	1,583	78.0	84	みらい信金 山の手	766	146.8
35	みらい信金 高城	1,558	113.1	85	大分信金 高城	764	112.8
36	大分銀行 ここのえ	1,518	108.1	86	大分銀行 石垣	759	-
37	みらい信金 大分	1,514	106.1	87	大分県信組 玖珠	758	170.3
38	大分銀行 坂ノ市	1,480	109.2	88	大分信金 萩原	754	123.8
39	大分銀行 福沢通	1,467	109.0	89	大分銀行 国東	743	106.1
40	豊和銀行 別府	1,417	75.3	90	大分銀行 安岐	737	101.2
41	豊和銀行 宇佐	1,404	92.2	91	大分県信組 日田	737	145.8
42	大分信金 府内町	1,399	103.6	92	大分銀行 えのくま	734	95.4
43	大分信金 本店	1,363	120.4	93	みらい信金 滝尾	725	127.7
44	みらい信金 鶴崎森町	1,356	98.6	94	豊和銀行 寒田	721	90.5
45	伊予銀行 臼杵	1,346	102.7	95	大分信金 鶴崎	720	94.7
46	みらい信金 東大分	1,338	127.0	96	豊和銀行 国東	719	91.6
47	みらい信金 府内中央	1,316	103.2	97	みらい信金 中津中央	712	112.7
48	大分銀行 大分駅前	1,312	104.3	98	みらい信金 亀川	708	98.3
49	大分銀行 湯布院	1,294	139.5	99	大分銀行 大貞	707	94.8
50	大分銀行 鉄鋼ビル	1,284	109.6	100	豊和銀行 南大分	706	63.5



部署名		TEL & FAX番号		業務内容
総務部 <small>(大分県中小企業会館 3階)</small>	総務課	TEL	097-532-8336	人事、厚生、経理、管財、庶務等
		FAX	097-538-0862	
	企画情報課	TEL	097-532-8327	経営・業務計画作成、保証制度創設、 広報、研修、文書管理、内部監査、 情報処理、システム共同化事業等
		FAX	097-538-0872	
業務部 <small>(大分県中小企業会館 2階)</small>	業務一課	TEL	097-532-8246	(大分市) 保証申込の調査・審査、経営相談等
		FAX	097-538-0871	
	業務二課	TEL	097-532-8247	(大分市以外) 保証申込の調査・審査、経営相談等
		FAX	097-538-0865	
	業務三課	TEL	097-532-8265	保証業務に関する事務等 (保証受付、保証書発行、担保事務等)
		FAX	097-538-0871	
経営・再生 支援室	TEL	097-532-8295	経営・金融相談、経営計画等の作成助言、 大口案件審査、簡易案件審査等	
	FAX	097-538-0865		
管理部 <small>(大分県信用保証協会別館 2階)</small>	管理一課	TEL	097-532-8297	代位弁済に関する事務、法的措置関係等
		FAX	097-538-0896	
	管理二課	TEL	097-532-8296	延滞債権の管理、求償権の管理・回収業務等
		FAX	097-538-0896	



〒870-0026 大分市金池町3丁目1番64号
大分県中小企業会館内
ホームページ <http://www.oita-cgc.or.jp>