

保証月報

(平成20年8月末)

CONTENTS

- 保証概況
- 市町村別保証状況
- 制度別保証状況
- 業種別保証状況
- 金融機関別保証状況
- 金融機関店舗別保証債務残高ランキング100

《保証月報をご覧いただくにあたってのご注意》

個々の金額は、円単位の数字を百円単位又は十万円単位で四捨五入し、千円単位又は百万円単
位に直したものです。そのため、個々の金額の合計が、合計の金額にならない場合があります。
構成比の数字は、小数第二位を四捨五入したものです。そのため、個々の構成比の合計が100%
にならない場合があります。

なお、ご不明な点、お問い合わせ等がありましたら総務部企画情報課までご連絡ください。

保証概況(平成20年8月)

～保証債務残高2ヶ月連続で増加～

8月の保証承諾は、645件、80億73百万円、対前年比、件数85.3%、金額87.1%でした。

保証債務残高は、23,366件、1,958億71百万円、対前年比、件数96.0%、金額96.2%で、金額は前期末残高より58億70百万円の減少となりました。

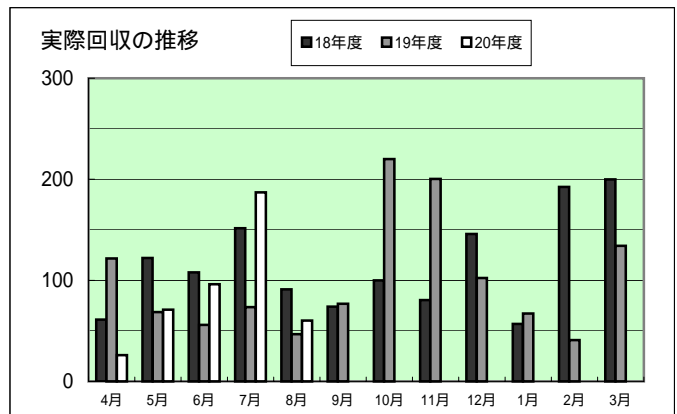
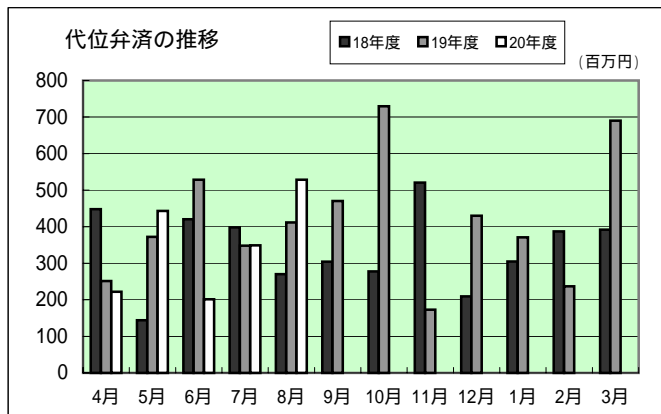
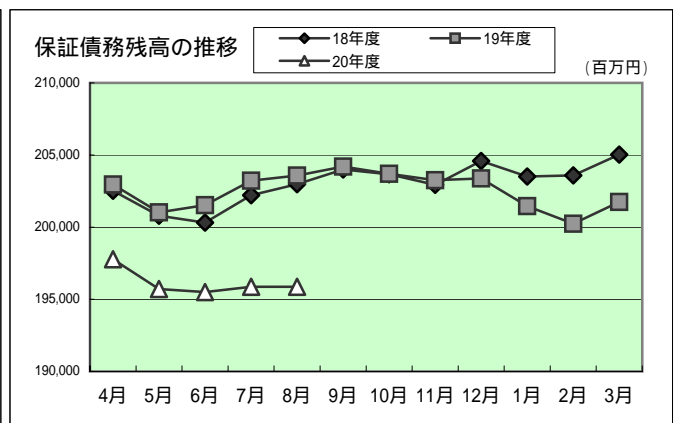
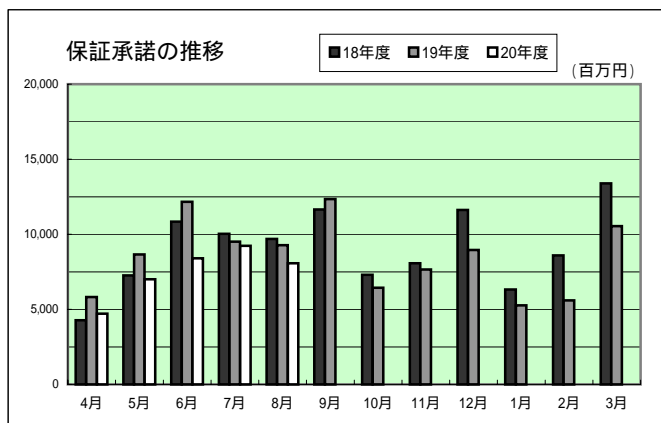
代位弁済は、63件、5億28百万円、対前年比、件数128.6%、金額128.4%でした。

(単位：千円・%)

区分	8月中				8月末				
	件数	金額	対前年比		件数	金額	対前年比		
			件数	金額			件数	金額	
保証申込	662	8,461,499	88.3	92.5	3,574	38,435,314	85.0	83.8	
保証承諾	責任共有対象	429	6,407,779			2,421	30,347,544		
	責任共有対象外	216	1,665,560			1,090	7,078,650		
	合計	645	8,073,339	85.3	87.1	3,511	37,426,194	84.5	82.4
保証債務残高	責任共有対象					4,205	52,364,538		
	責任共有対象外					19,161	143,506,947		
	合計					23,366	195,871,485	96.0	96.2
代位弁済	63	528,464	128.6	128.4	240	1,744,757	105.3	91.3	
回収		60,197		128.7		440,803		120.3	

保証利用企業者数	13,521企業
保証利用企業先浸透度	32.67%

先数浸透度は、2008年度版中小企業白書による中小企業者数を参照した。(中小企業者数41,386企業)



市町村別保証状況(平成20年8月)

(単位:千円・%)

区 分	保 証 承 諾								保 証 債 務 残 高				代位弁済(元利)			
	8 月 中			8 月 末					8 月 末				8 月 末			
	件数	金 額	前年比	件数	金 額	前年比	構成比	件数	金 額	前年比	構成比	件数	金 額	前年比	構成比	
大 分 市	287	3,662,566	89.2	1,391	16,636,368	87.3	44.5	9,719	87,735,625	98.0	44.8	104	766,950	107.7	44.0	
別 府 市	62	828,500	92.3	360	3,595,403	80.6	9.6	2,790	22,446,071	94.1	11.4	26	154,338	47.0	8.8	
中 津 市	33	512,600	83.8	274	2,887,700	84.3	7.7	1,741	14,358,489	92.9	7.3	6	73,668	89.2	4.2	
日 田 市	43	417,550	84.4	278	2,148,110	91.7	5.7	1,567	10,814,855	94.3	5.5	13	99,304	61.6	5.7	
佐 伯 市	50	653,250	105.3	245	2,846,000	86.6	7.6	1,489	13,193,456	92.9	6.7	18	115,159	251.9	6.6	
臼 杵 市	28	582,892	399.2	123	1,549,452	90.8	4.1	785	7,605,597	96.9	3.9	1	2,607	1.5	0.1	
津 久 見 市	11	94,600	125.0	49	458,800	103.5	1.2	395	2,524,067	99.0	1.3	1	10,073	80.7	0.6	
竹 田 市	4	91,000	66.9	46	546,530	75.5	1.5	387	2,901,200	93.0	1.5					
豊 後 高 田 市	8	117,500	28.0	56	649,950	65.5	1.7	346	2,907,084	113.2	1.5	13	116,704	*****	6.7	
杵 築 市	13	149,600	43.1	76	823,600	59.3	2.2	522	4,277,339	101.1	2.2	5	50,200	456.8	2.9	
宇 佐 市	23	257,900	58.7	163	1,389,950	57.3	3.7	1,052	8,762,701	96.9	4.5	26	153,685	244.6	8.8	
豊 後 大 野 市	25	240,300	100.1	114	1,117,600	92.1	3.0	516	3,486,856	99.0	1.8	3	9,534	4.7	0.5	
由 布 市	19	130,200	67.7	114	828,210	80.8	2.2	615	4,236,095	97.7	2.2	5	22,809	544.3	1.3	
国 東 市	7	63,700	33.7	44	400,600	42.7	1.1	482	2,862,650	80.0	1.4	14	147,915	470.3	8.5	
市 計	613	7,802,158	87.5	3,333	35,878,273	82.6	95.8	22,406	188,112,086	96.3	96.0	235	1,722,945	90.2	98.7	
東 国 東 郡	姫 島 村	3	13,700		4	15,200	276.4		12	40,903	115.1					
	小 計	3	13,700		4	15,200	276.4		12	40,903	115.1					
速 見 郡	日 出 町	13	102,081	95.4	58	558,041	70.6	1.5	353	2,734,375	91.3	1.4	4	20,779	1.2	
	小 計	13	102,081	95.4	58	558,041	70.6	1.5	353	2,734,375	91.3	1.4	4	20,779	1.2	
玖 珠 郡	九 重 町	4	24,000	21.1	53	415,680	88.9	1.1	223	1,939,201	98.8	1.0				
	玖 珠 町	7	49,400	116.2	46	317,600	63.0	0.9	294	1,721,989	91.7	0.9	1	1,033	55.5	
	小 計	11	73,400	47.1	99	733,280	75.5	2.0	517	3,661,191	95.4	1.9	1	1,033	55.5	
郡 部 計	27	189,181	71.1	161	1,306,521	73.9	3.5	882	6,436,468	93.7	3.3	5	21,812	*****	1.3	
県 外	5	82,000	91.1	17	241,400	102.1	0.7	78	1,322,931	96.2	0.7					
合 計	645	8,073,339	87.1	3,511	37,426,194	82.4	100.0	23,366	195,871,485	96.2	100.0	240	1,744,757	91.3	100.0	

制度別保証状況(平成20年8月)

(単位：千円・%)

区 分	保 証 承 諾								保 証 債 務 残 高				代 位 弁 済			
	8 月 中				8 月 末				8 月 末				8 月 末			
	件数	金 額	前年比	件数	金 額	前年比	構成比	件数	金 額	前年比	構成比	件数	金 額	前年比	構成比	
普通保証	71	1,384,292	125.6	431	7,951,942	127.1	21.2	3,751	28,802,055	93.6	14.7	94	454,044	77.7	26.0	
(うちF・F保証)								(309)	(666,663)	(52.3)	(0.3)	(13)	(36,104)	(136.3)	(2.1)	
(うちF・F・W保証)								(30)	(238,221)	(66.7)	(0.1)	(1)	(7,904)		(0.5)	
(うちQ・S保証)								(35)	(143,335)	(39.2)	(0.1)	(2)	(1,236)	(8.2)	(0.1)	
(うちQ・S保証)								(399)	(3,947,310)	(62.1)	(2.0)	(7)	(94,130)	(257.6)	(5.4)	
(うちQ・S保証)								(66)	(200,409)	(53.2)	(0.1)	(2)	(6,421)	(91.2)	(0.4)	
(うちR・B保証)								(1,446)	(2,715,591)	(48.4)	(1.4)	(56)	(181,419)	(106.1)	(10.4)	
(うちQ・W保証)	(13)	(102,000)		(82)	(613,000)		(1.6)	(155)	(1,129,861)		(0.6)	(3)	(22,953)		(1.3)	
小口零細企業保証	13	38,800		63	201,100		0.5	126	355,042		0.2					
(うちQ1250保証)	(11)	(32,100)		(47)	(146,400)		(0.4)	(99)	(277,846)		(0.1)					
無担保無保証人保証																
根保証	2	38,000	97.4	21	160,000	90.9	0.4	39	384,387	82.9	0.2					
開業資金保証								2	5,044	78.2	-					
益年末資金保証				146	553,900	93.3	1.5	147	538,210	92.0	0.3	3	9,814		0.6	
当座貸越根保証	19	656,500	43.3	87	2,874,500	53.4	7.7	580	22,801,345	83.3	11.6	4	304,121	82.9	17.4	
長期経営資金保証				6	260,000	152.0	0.7	381	10,904,935	76.5	5.6	3	72,297	358.8	4.1	
事業者カードローン根保証	23	95,000	24.5	158	639,900	45.3	1.7	1,378	5,469,818	83.1	2.8	12	48,155	208.9	2.8	
経営安定関連保証	12	395,500	118.1	41	1,401,500	87.1	3.7	451	10,404,380	90.0	5.3	6	53,850	27.1	3.1	
(うちF・F保証)																
(うちF・F・W保証)								(2)	(20,110)	(64.9)	-					
(うちQ・S保証)								(4)	(15,908)	(22.4)	-					
(うちQ・S保証)								(56)	(829,960)	(72.4)	(0.4)					
(うちQ・S保証)																
(うちR・B保証)								(6)	(14,702)	(44.5)	-					
新事業開拓資金保証																
資金繰り円滑化借換保証(安定化借換分)								55	376,050	67.9	0.2	1	3,553	49.1	0.2	
金融環境変化対応資金保証								18	93,609	59.2	-					
創業関連保証																
中堅企業特別保証																
中小企業特定社債保証				1	40,000	17.1	0.1	28	2,355,000	87.8	1.2					
売掛債権担保保証								4	207,000	59.3	0.1					
流動資産担保保証	6	59,637	317.2	15	150,312	799.5	0.4	13	184,016		0.1					
小 計	146	2,667,729	72.3	969	14,233,154	88.9	38.0	6,973	82,880,891	86.9	42.3	123	945,834	74.1	54.2	
大分県																
中小企業振興資金	165	1,746,750	78.6	914	8,991,410	70.0	24.0	4,591	34,471,250	103.0	17.6	47	360,396	163.0	20.7	
小規模事業者資金	17	174,300	35.1	96	929,570	49.3	2.5	1,143	9,457,691	100.3	4.8	3	20,266	84.3	1.2	
普通貸付								1,986	2,990,530	58.7	1.5	19	36,406	114.2	2.1	
無担保無保証人								139	111,451	47.3	0.1					
小口零細企業保証	131	454,100		688	2,369,420		6.3	1,410	4,440,598		2.3	1	2,114		0.1	
地域産業振興資金				1	35,000	46.2	0.1	49	452,763	112.8	0.2					
環境保全対策資金								7	141,725	103.5	0.1					
中小企業経営改善資金	5	95,000		13	201,900	67.7	0.5	140	952,680	121.7	0.5	8	33,747		1.9	
先端技術機械設備導入資金								4	45,419	78.1	-					
円高対策特別資金								1	11,325	86.3	-					
経済変動対策資金																
中小企業活性化資金	117	2,352,300	136.8	439	7,646,900	91.5	20.4	3,427	36,764,399	101.5	18.8	23	267,593	93.3	15.3	
創業・ベンチャー支援資金								3	23,888	62.4	-					
国際要求規格対応支援資金								2	2,060	56.5	-					
創造的企業育成支援資金	2	89,000	57.1	8	193,600	42.9	0.5	130	2,576,152	120.5	1.3					
ベンチャーサポート資金				1	12,000	70.6	-	15	131,374	102.5	0.1	1	17,546	116.7	1.0	
創業支援資金	3	23,000	176.9	30	143,080	116.3	0.4	233	727,422	93.7	0.4	3	15,673	547.0	0.9	
小 計	440	4,934,450	100.8	2,190	20,522,880	80.3	54.9	13,280	93,300,726	104.9	47.6	105	753,742	124.5	43.2	
大分市																
小規模企業者事業資金	17	56,160	660.7	94	325,350	455.7	0.9	260	702,063	193.2	0.4					
中小企業者事業資金	19	281,200	50.5	134	1,640,610	55.9	4.4	1,817	14,971,008	97.4	7.6	6	22,383	137.1	1.3	
環境保全資金								11	38,696	77.1	-					
開業資金	1	3,500		5	16,000	42.6	-	74	175,964	81.2	0.1	1	1,064	41.5	0.1	
中小企業合理化資金	5	38,500	78.9	22	160,500	71.7	0.4	169	769,990	126.5	0.4	1	332		-	
中小企業経営安定化資金	6	39,750	132.5	26	181,750	85.9	0.5	221	1,202,415	125.0	0.6	2	13,831		0.8	
中小企業開業資金								25	101,428	83.3	0.1					
小規模企業者振興資金				2	4,000		-	5	8,222	140.7	-					
公害防止設備改善資金																
年末年始特別資金																
振興資金	9	38,550	132.9	48	228,050	84.9	0.6	383	1,183,334	106.8	0.6	2	7,571	700.7	0.4	
日田市																
公害防止資金								8	14,590	73.7	-					
開業資金																
女性若者支援資金	1	3,500		2	8,500		-	1	4,940		-					
臼杵市中小企業振興資金				8	29,300	133.2	0.1	72	209,482	110.2	0.1					
佐伯市中小企業振興資金	1	10,000	76.9	11	76,100	101.6	0.2	67	307,736	108.0	0.2					
小 計	59	471,160	68.5	352	2,670,160	69.1	7.1	3,113	19,689,868	102.0	10.1	12	45,181	149.5	2.6	
合 計	645	8,073,339	87.1	3,511	37,426,194	82.4	100.0	23,366	195,871,485	96.2	100.0	240	1,744,757	91.3	100.0	

(F・F保証)(F・F・W保証)(Q・S保証)(Q・S保証)(Q・S保証)(R・B保証)(Q・W保証)(Q1250保証)は普通保証・経営安定関連保証に含まれるため()書きにしています。

業種別保証状況(平成20年8月)

(単位：千円・%)

区 分	保 証 承 諾							保 証 債 務 残 高				代 位 弁 済			
	8 月 中			8 月 末				8 月 末				8 月 末			
	件数	金 額	前年比	件数	金 額	前年比	構成比	件数	金 額	前年比	構成比	件数	金 額	前年比	構成比
製 造 業	101	1,461,800	101.4	537	6,944,640	99.6	18.6	3,461	33,995,458	99.2	17.4	16	114,200	30.6	6.5
食 料 品 工 業	14	338,700	172.4	94	1,408,850	99.8	3.8	573	6,589,345	96.8	3.4	9	34,846	17.7	2.0
織 維 品 工 業	4	37,500	83.3	11	223,400	162.4	0.6	91	927,755	87.2	0.5				
木 材 木 製 品 工 業	7	73,000	72.3	51	631,350	104.0	1.7	325	3,199,574	97.0	1.6				
家 具 建 具 工 業	5	44,000	58.7	40	255,800	75.3	0.7	214	1,408,492	100.7	0.7	5	49,672	43.2	2.8
紙 工 業	1	15,000		5	53,000	183.4	0.1	37	403,098	103.7	0.2				
印 刷 製 本 業	5	48,500	38.9	41	576,700	105.0	1.5	291	3,188,117	101.4	1.6				
化 学 工 業	1	20,000	69.2	1	20,000	54.2	0.1	17	124,675	80.0	0.1				
石 油 石 炭 製 品 工 業															
ゴ ム ・ プ ラ ス チ ッ ク 工 業	3	15,200		16	229,200	134.0	0.6	75	766,171	106.8	0.4				
ゴ ム 製 品 製 造 業								2	41,722						
皮 革 工 業								1	3,340	77.0					
窯 業	6	175,000	53.8	22	731,000	97.9	2.0	184	2,708,973	99.4	1.4	1	7,456	101.8	0.4
機 械 工 業	4	46,000	49.5	30	458,690	122.6	1.2	168	2,103,953	120.4	1.1				
電 気 機 器 工 業	5	71,000	*****	23	342,400	107.3	0.9	135	1,954,031	97.0	1.0				
車 両 工 業	2	14,000		15	99,000	71.0	0.3	65	741,776	98.6	0.4				
船 舶 工 業	5	94,000	391.7	14	167,500	153.0	0.5	131	1,377,928	84.3	0.7				
金 属 工 業	11	213,500	131.0	44	648,000	102.6	1.7	301	3,078,645	99.8	1.6				
そ の 他 工 業	25	225,000	117.4	104	755,450	80.3	2.0	750	4,275,453	98.1	2.2	1	22,226	110.7	1.3
ソ フ ト ウ ェ ア 業	3	31,400	44.2	24	304,300	74.6	0.8	91	1,009,980	108.1	0.5				
情 報 処 理 サ ー ビ ス 業				2	40,000	160.0	0.1	10	92,429	245.0					
農 林 漁 業	5	46,800	624.0	12	90,300	148.0	0.2	37	228,828	134.6	0.1				
鉱 業				3	25,000	17.5	0.1	35	674,886	89.2	0.3				
建 設 業	209	2,535,267	99.4	1,066	10,949,792	76.1	29.3	5,969	46,463,640	93.3	23.7	100	940,499	128.5	53.9
卸 売 業	61	844,000	73.8	350	4,379,540	79.2	11.7	1,918	21,458,471	103.7	11.0	31	95,330	33.0	5.5
小 売 業	103	1,011,120	92.4	608	5,288,980	89.5	14.1	4,501	29,656,758	91.3	15.1	52	301,970	99.8	17.3
飲 食 業	28	122,310	46.8	156	980,970	70.3	2.6	1,451	7,792,914	100.4	4.0	14	97,978	303.9	5.6
運 送 倉 庫 業	22	493,300	136.7	118	1,911,050	83.9	5.1	739	9,515,695	96.3	4.9	5	83,112	*****	4.8
サ ー ビ ス 業	93	1,308,742	73.3	567	5,621,472	77.3	15.0	4,435	36,621,879	96.7	18.7	22	111,668	103.5	6.4
不 動 産 業	20	208,500	39.9	81	1,150,400	80.4	3.1	720	8,902,569	95.4	4.5				
そ の 他 の 産 業	3	41,500	*****	13	84,050	261.1	0.2	100	560,387	103.3	0.3				
合 計	645	8,073,339	87.1	3,511	37,426,194	82.4	100	23,366	195,871,485	96.2	100	240	1,744,757	91.3	100.0

金融機関別保証状況(平成20年8月)

(単位:千円・%)

区 分	保 証 承 諾							保 証 債 務 残 高				代位弁済(元利)			
	8 月 中			8 月 末				8 月 末				8 月 末			
	件数	金 額	前年比	件数	金 額	前年比	構成比	件数	金 額	前年比	構成比	件数	金 額	前年比	構成比
三井住友銀行				5	57,000	29.5	0.2	20	296,014	96.7	0.2				
みずほ銀行								4	71,474	82.1	-				
三菱東京UFJ銀行	1	20,000		3	55,000		0.1	5	91,669		-				
(都市銀行)	1	20,000	100.0	8	112,000	58.0	0.3	29	459,157	116.7	0.2				
大分銀行	284	4,334,950	90.3	1,480	19,446,070	92.5	52.0	9,392	97,228,109	96.7	49.6	85	765,671	94.1	43.9
伊予銀行	35	551,642	148.4	133	1,745,642	94.5	4.7	782	8,062,045	102.6	4.1	5	30,782	83.6	1.8
福岡銀行	7	65,250	141.8	28	239,750	95.3	0.6	110	1,280,892	122.9	0.7				
筑邦銀行	4	19,600	196.0	40	310,100	211.5	0.8	139	800,035	125.9	0.4	3	11,378		0.7
親和銀行								7	15,102	19.3	-	2	2,560	103.4	0.1
宮崎銀行	1	30,000		2	40,000	333.3	0.1	4	30,511	79.0	-				
肥後銀行				4	36,900	99.7	0.1	15	174,791	139.8	0.1				
山口銀行				3	85,000	94.4	0.2	28	409,900	111.6	0.2				
西日本シティ銀行	10	308,500	91.9	72	957,800	65.8	2.6	568	5,830,814	86.2	3.0	8	253,834	107.4	14.5
(地方銀行)	341	5,309,942	95.4	1,762	22,861,262	91.9	61.1	11,045	113,832,199	96.9	58.1	103	1,064,224	97.7	61.0
中央三井信託銀行															
(信託銀行)															
豊和銀行	55	575,600	41.8	337	3,480,500	50.1	9.3	3,634	27,933,258	85.7	14.3	64	242,610	51.1	13.9
宮崎太陽銀行	2	6,000	80.0	10	48,100	54.1	0.1	46	219,853	107.6	0.1				
熊本ファミリー銀行															
愛媛銀行				10	89,600	53.0	0.2	39	271,156	81.4	0.1				
(第二地銀協加盟行)	57	581,600	42.0	357	3,618,200	50.2	9.7	3,719	28,424,267	85.8	14.5	64	242,610	46.0	13.9
大分信用金庫	85	719,706	123.9	399	2,970,206	100.2	7.9	2,723	14,441,829	98.8	7.4	20	171,882	194.5	9.9
大分みらい信用金庫	89	796,641	85.6	508	4,079,156	73.1	10.9	3,237	22,833,695	101.6	11.7	31	150,037	121.3	8.6
日田信用金庫	8	61,600	473.8	58	273,700	97.3	0.7	250	882,285	106.2	0.5				
福岡ひびき信用金庫								1	792	80.5	-				
信金中央金庫															
(信用金庫)	182	1,577,947	103.5	965	7,323,062	82.9	19.6	6,211	38,158,600	100.6	19.5	51	321,919	151.8	18.5
大分県信用組合	64	583,850	75.9	412	3,418,870	80.9	9.1	2,301	14,070,567	103.9	7.2	22	116,004	140.8	6.6
九州幸銀信用組合				1	2,400		-	5	8,054	59.5	-				
朝銀西信用組合								1	2,050	77.4	-				
(信用組合)	64	583,850	75.9	413	3,421,270	81.0	9.1	2,307	14,080,671	103.5	7.2	22	116,004	140.8	6.6
大分県信用農業協同組合連合会								2	23,053	74.7	-				
(農業協同組合)								2	23,053	74.7	-				
商工組合中央金庫				6	90,400	97.2	0.2	51	884,518	88.2	0.5				
国民生活金融公庫								1	1,020	58.6	-				
中小企業金融公庫								1	8,000	72.7	-				
農林中央金庫															
(政府系)				6	90,400	97.2	0.2	53	893,538	88.0	0.5				
九州労働金庫															
(労働金庫)															
整理回収機構															
(その他計)															
合計	645	8,073,339	87.1	3,511	37,426,194	82.4	100.0	23,366	195,871,485	96.2	100.0	240	1,744,757	91.3	100.0

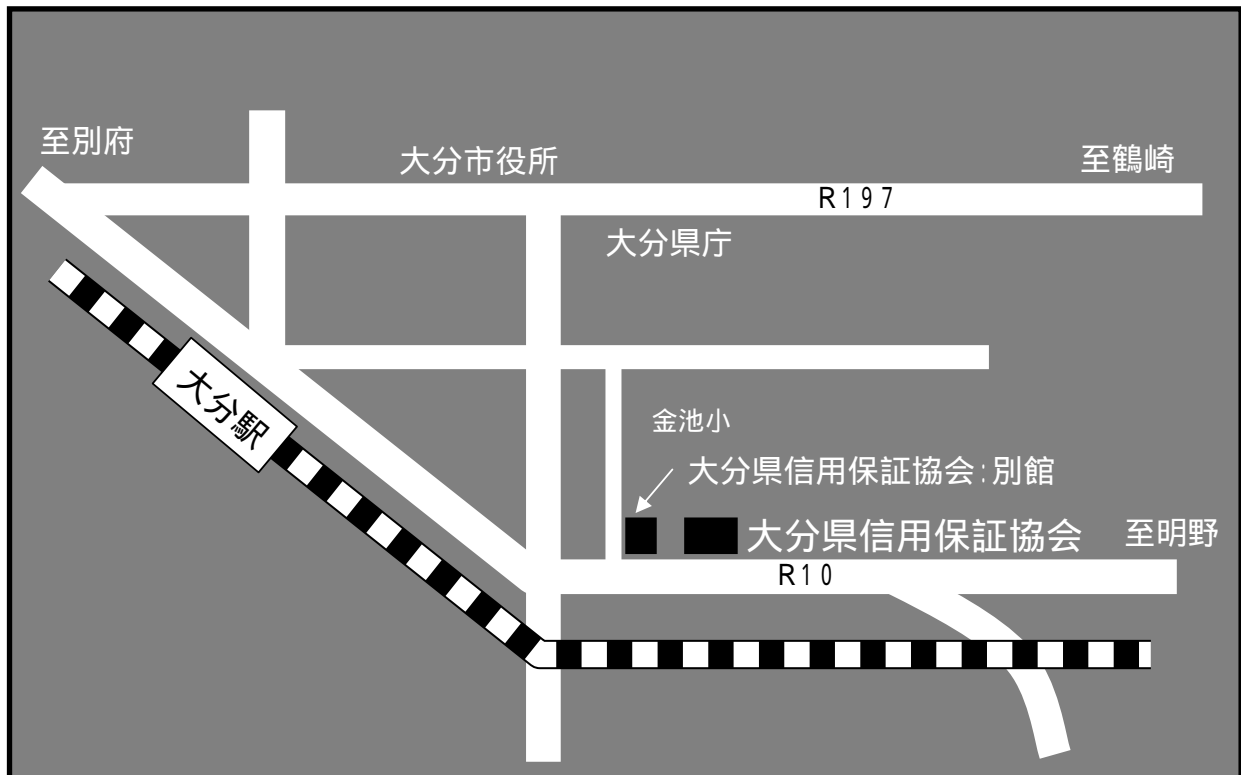
代理貸は代理金融機関に含まれていません。

金融機関店舗別保証債務残高ランキング100

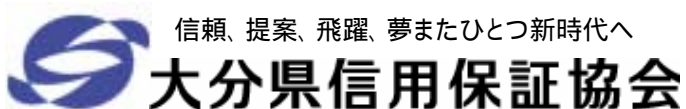
平成20年8月末現在

(単位：百万円・%)

順位	金融機関	金額	前年度末比	順位	金融機関	金額	前年度末比
1	大分銀行 本店	8,451	96.4	51	大分県信組 中津	1,164	95.1
2	大分銀行 別府	6,140	96.5	52	豊和銀行 宗方	1,113	93.9
3	大分銀行 中津	5,470	96.1	53	大分銀行 湯布院	1,109	119.5
4	豊和銀行 本店	4,398	90.4	54	大分銀行 西	1,084	88.7
5	大分銀行 臼杵	4,342	100.4	55	豊和銀行 県庁前	1,069	95.0
6	大分銀行 日田	4,284	93.4	56	大分県信組 高田	1,030	110.3
7	大分銀行 鶴崎	3,898	95.1	57	豊和銀行 中津	1,028	82.9
8	大分銀行 中島	3,251	91.6	58	豊和銀行 南大分	1,024	92.0
9	伊予銀行 大分	3,168	96.3	59	大分銀行 玖珠	1,015	92.5
10	大分銀行 佐伯	3,144	86.5	60	大分銀行 安心院	1,015	88.7
11	大分銀行 西新町	3,054	93.1	61	大分銀行 東	1,014	104.9
12	大分銀行 佐伯駅前	2,984	92.8	62	大分信金 臼杵	995	102.7
13	大分銀行 古国府	2,920	105.0	63	大分銀行 日出	992	99.1
14	大分銀行 宇佐	2,500	103.4	64	豊和銀行 牧	985	90.3
15	大分銀行 日岡	2,432	106.8	65	豊和銀行 下郡	888	97.0
16	西日本シティ大分	2,383	84.5	66	商工中金 大分	883	87.5
17	大分銀行 杵築	2,256	95.6	67	西日本シティ別府	865	94.4
18	みらい信金 石垣	2,174	100.4	68	みらい信金 南大分	845	95.7
19	大分銀行 別府北浜	2,104	105.8	69	大分県信組 東大分	837	94.8
20	大分銀行 鉄輪	2,101	99.5	70	豊和銀行 上野	836	89.7
21	大分銀行 下郡	1,937	94.6	71	みらい信金 鶴居	832	103.5
22	大分銀行 竹田	1,936	96.4	72	豊和銀行 東	828	78.5
23	豊和銀行 日田	1,934	94.6	73	大分銀行 洞門	827	102.8
24	豊和銀行 鶴崎	1,905	93.9	74	筑邦銀行 日田	800	119.9
25	大分銀行 戸次	1,886	100.4	75	大分銀行 長洲	793	98.9
26	大分銀行 南	1,793	101.1	76	伊予銀行 大分東	789	97.8
27	伊予銀行 佐伯	1,785	107.9	77	豊和銀行 佐伯	778	89.9
28	豊和銀行 別府	1,748	92.9	78	豊和銀行 日出	776	90.1
29	大分銀行 高田	1,737	89.7	79	大分銀行 亀川	770	104.9
30	みらい信金 本店	1,737	95.2	80	大分銀行 森	766	95.9
31	大分銀行 三重	1,684	88.4	81	大分銀行 佐伯長島	761	100.9
32	大分銀行 津留	1,662	102.1	82	豊和銀行 寒田	745	93.5
33	西日本シティ日田	1,497	92.4	83	伊予銀行 別府	732	108.6
34	みらい信金 高城	1,455	105.6	84	豊和銀行 杵築	714	94.7
35	みらい信金 大分	1,443	101.1	85	西日本シティ宇佐	712	86.4
36	大分県信組 本店	1,434	95.1	86	豊和銀行 国東	704	89.7
37	豊和銀行 宇佐	1,394	91.5	87	みらい信金 宇佐中央	698	108.0
38	大分銀行 ここのえ	1,379	98.3	88	大分信金 高城	692	102.0
39	大分銀行 坂ノ市	1,363	100.6	89	大分信金 萩原	691	113.5
40	みらい信金 府内中央	1,341	105.1	90	大分信金 鶴崎	680	89.4
41	みらい信金 鶴崎森町	1,320	95.9	91	大分銀行 安岐	678	93.2
42	大分信金 府内町	1,312	97.2	92	大分銀行 えのくま	672	87.4
43	大分銀行 福沢通	1,292	96.0	93	みらい信金 滝尾	670	118.1
44	大分銀行 豆田	1,273	98.8	94	豊和銀行 玖珠	664	93.2
45	伊予銀行 臼杵	1,262	96.3	95	みらい信金 湯布院	664	85.9
46	みらい信金 東大分	1,248	118.5	96	大分銀行 国東	660	94.2
47	大分信金 本店	1,232	108.8	97	みらい信金 荘園	657	91.8
48	大分銀行 鉄鋼ビル	1,231	105.1	98	みらい信金 亀川	656	91.0
49	大分銀行 津久見	1,210	102.0	99	みらい信金 中津中央	637	100.9
50	大分銀行 大分駅前	1,167	92.7	100	みらい信金 津留	635	99.8



部署名		TEL & FAX番号		業務内容
総務部 <small>(大分県中小企業会館3階)</small>	総務課	TEL	097-532-8336	人事、厚生、経理、管財、庶務等
		FAX	097-538-0862	
	企画情報課	TEL	097-532-8327	経営・業務計画作成、保証制度創設、 広報、研修、文書管理、内部監査、 情報処理、システム共同化事業等
		FAX	097-538-0872	
業務部 <small>(大分県中小企業会館2階)</small>	業務一課	TEL	097-532-8246	(大分市) 保証申込の調査・審査、経営相談等
		FAX	097-538-0871	
	業務二課	TEL	097-532-8247	(大分市以外) 保証申込の調査・審査、経営相談等
		FAX	097-538-0865	
	業務三課	TEL	097-532-8265	保証業務に関する事務等 (保証受付、保証書発行、担保事務等)
		FAX	097-538-0871	
経営・再生 支援室	TEL	097-532-8295	経営・金融相談、経営計画等の作成助言、 大口案件審査、簡易案件審査等	
	FAX	097-538-0865		
管理部 <small>(大分県信用保証協会別館2階)</small>	管理一課	TEL	097-532-8297	代位弁済に関する事務、法的措置関係等
		FAX	097-538-0896	
	管理二課	TEL	097-532-8296	延滞債権の管理、求償権の管理・回収業務等
		FAX	097-538-0896	



〒870-0026 大分市金池町3丁目1番64号
 大分県中小企業会館内
 ホームページ <http://www.oita-cgc.or.jp>