

保証月報

(平成20年11月末)

CONTENTS

- 保証概況
- 市町村別保証状況
- 制度別保証状況
- 業種別保証状況
- 金融機関別保証状況
- 金融機関店舗別保証債務残高ランキング100

《保証月報をご覧いただくにあたってのご注意》

個々の金額は、円単位の数字を百円単位又は十万円単位で四捨五入し、千円単位又は百万円単位に直したものです。そのため、個々の金額の合計が、合計の金額にならない場合があります。構成比の数字は、小数第二位を四捨五入したものです。そのため、個々の構成比の合計が100%にならない場合があります。

なお、ご不明な点、お問い合わせ等がありましたら総務部企画情報課までご連絡ください。

保証概況(平成20年11月)

全国緊急保証制度申込み増加

11月の保証承諾は、788件、94億80百万円、対前年比、件数110.1%、金額123.8%でした。うち、全国緊急保証による承諾は、210件、39億69百万円でした。

保証債務残高は、23,005件、1,972億37百万円、対前年比、件数95.1%、金額97.0%で、金額は前期末残高より45億5百万円の減少となりました。

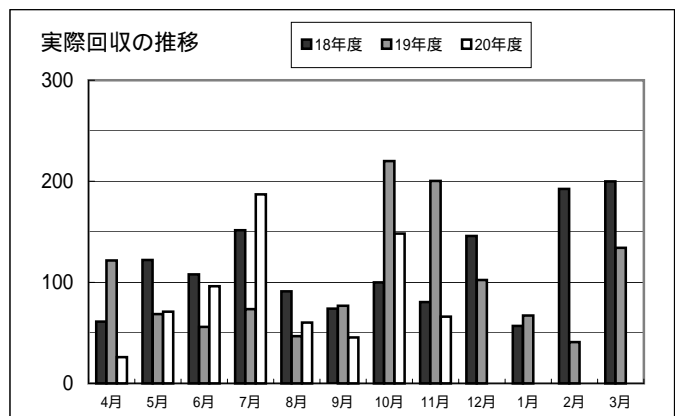
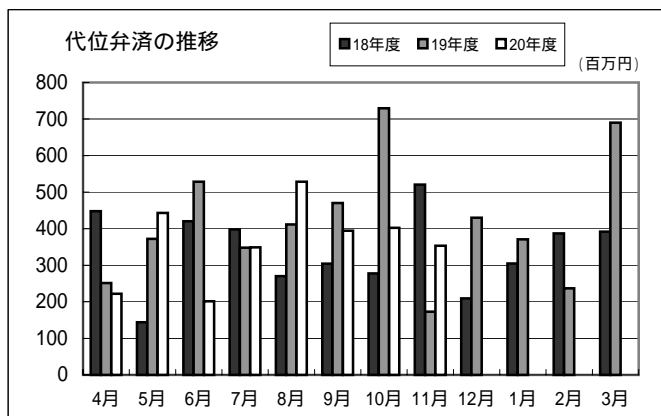
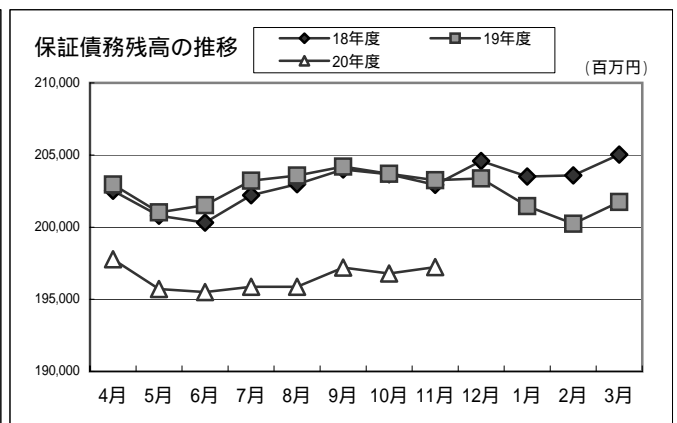
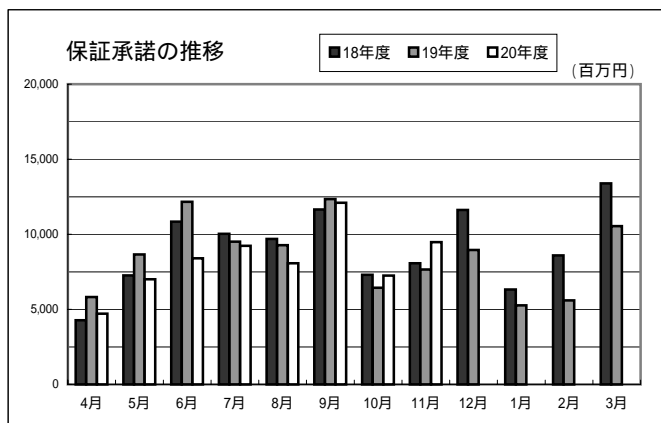
代位弁済は、61件、3億53百万円、対前年比、件数190.6%、金額204.2%でした。

(単位：千円・%)

区分	11月中				11月末				
	件数	金額	対前年比		件数	金額	対前年比		
			件数	金額			件数	金額	
保証申込	836	10,294,315	111.2	133.1	6,024	68,581,100	92.2	94.2	
保証承諾	責任共有対象	382	4,452,245	71.4	65.8	3,910	51,277,760	412.9	427.8
	責任共有対象外	406	5,028,080	224.3	562.9	1,987	15,151,930	36.2	25.3
	合計	788	9,480,325	110.1	123.8	5,897	66,429,690	91.7	92.4
保証債務残高	責任共有対象					5,165	66,101,423	-	-
	責任共有対象外					17,840	131,135,323	76.1	67.7
	合計					23,005	197,236,747	95.1	97.0
代位弁済	61	353,245	190.6	204.2	411	2,895,209	105.7	88.2	
回収		66,076		33.0		700,631		81.1	

保証利用企業者数	13,415企業
保証利用企業先浸透度	32.41%

先数浸透度は、2008年度版中小企業白書による中小企業者数を参照した。(中小企業者数41,386企業)



市町村別保証状況(平成20年11月)

(単位:千円・%)

区 分	保 証 承 諾							保 証 債 務 残 高				代 位 弁 済 (元 利)			
	11 月 中			11 月 末				11 月 末				11 月 末			
	件数	金 額	前年比	件数	金 額	前年比	構成比	件数	金 額	前年比	構成比	件数	金 額	前年比	構成比
大 分 市	279	3,281,735	94.3	2,317	28,118,318	90.3	42.3	9,560	87,838,021	97.5	44.5	192	1,452,512	137.1	50.2
別 府 市	96	1,289,080	175.2	611	6,802,039	97.5	10.2	2,712	22,498,527	96.3	11.4	48	257,878	48.5	8.9
中 津 市	57	700,200	108.8	443	4,821,200	83.9	7.3	1,711	14,255,919	92.3	7.2	15	176,543	149.8	6.1
日 田 市	73	784,220	176.5	469	4,131,830	98.1	6.2	1,537	11,081,282	96.7	5.6	18	119,034	54.6	4.1
佐 伯 市	55	605,800	253.0	424	4,853,500	99.5	7.3	1,498	13,411,467	97.2	6.8	30	223,835	73.1	7.7
臼 杵 市	31	553,920	207.2	195	2,855,672	112.5	4.3	773	7,799,472	100.0	4.0	6	26,819	15.2	0.9
津 久 見 市	13	199,200	237.1	92	901,500	135.8	1.3	393	2,469,206	98.1	1.3	5	24,524	98.7	0.9
竹 田 市	11	68,620	59.2	82	856,150	76.2	1.3	388	2,909,179	92.6	1.5	1	2,769		0.1
豊 後 高 田 市	10	123,500	124.5	95	1,196,450	85.3	1.8	336	2,960,584	103.6	1.5	14	121,754	*****	4.2
杵 築 市	29	450,500	143.3	141	1,636,300	72.6	2.5	514	4,304,348	100.1	2.2	5	50,200	349.2	1.7
宇 佐 市	23	261,400	64.8	252	2,439,850	69.3	3.7	1,035	8,802,404	95.6	4.5	34	181,106	148.0	6.3
豊 後 大 野 市	27	328,200	143.3	193	2,051,400	114.1	3.1	515	3,692,572	101.6	1.9	4	9,742	4.8	0.3
由 布 市	22	250,700	223.2	185	1,635,310	111.2	2.5	613	4,401,199	101.6	2.2	7	24,569	189.4	0.9
国 東 市	13	106,300	71.7	84	842,900	69.7	1.3	456	2,835,745	86.6	1.4	23	194,220	81.7	6.7
市 計	739	9,003,375	123.1	5,583	63,142,419	91.6	95.1	22,041	189,259,926	96.9	96.0	402	2,865,504	90.1	99.0
東 国 東 郡	姫 島 村			4	15,200	144.8		12	38,258	99.7					
	小 計			4	15,200	144.8		12	38,258	99.7					
速 見 郡	日 出 町	18	169,000	138.0	106	1,222,541	107.4	1.8	354	2,726,543	95.7	1.4	5	25,629	0.9
	小 計	18	169,000	138.0	106	1,222,541	107.4	1.8	354	2,726,543	95.7	1.4	5	25,629	0.9
玖 珠 郡	九 重 町	11	63,250	90.4	86	856,030	131.9	1.3	214	1,951,308	101.9	1.0	1	695	
	玖 珠 町	12	61,700	128.5	84	622,200	79.1	0.9	302	1,823,437	98.5	0.9	3	3,381	181.7
	小 計	23	124,950	105.9	170	1,478,230	103.0	2.2	516	3,774,745	100.3	1.9	4	4,076	219.0
郡 部 計	41	293,950	122.2	280	2,715,971	105.1	4.0	882	6,539,546	98.3	3.3	9	29,705	38.6	1.0
県 外	8	183,000	184.8	34	571,300	160.1	0.9	82	1,437,274	108.0	0.7				
合 計	788	9,480,325	123.8	5,897	66,429,690	92.4	100.0	23,005	197,236,747	97.0	100.0	411	2,895,209	88.2	100.0

制度別保証状況(平成20年11月)

(単位:千円・%)

区 分	保 証 承 諾							保 証 債 務 残 高				代 位 弁 済 (元 利)				
	1 1 月 中			1 1 月 末			1 1 月 末				1 1 月 末					
	件数	金 額	前年比	件数	金 額	前年比	構成比	件数	金 額	前年比	構成比	件数	金 額	前年比	構成比	
普通保証	63	1,230,800	79.1	688	13,109,642	123.7	19.7	3,494	28,298,241	95.0	14.3	171	851,270	81.0	29.4	
(うちQ・W保証)	(5)	(40,000)	(285.7)	(117)	(884,500)	*****	(1.3)	(182)	(1,315,521)	*****	(0.7)	(5)	(30,022)		(1.0)	
小口零細企業保証	14	77,000	191.5	104	387,300	776.9	0.6	155	483,003	*****	0.2	1	898		-	
(うちQ1250保証)	(11)	(68,700)	(731.0)	(80)	(315,800)	(731.0)	(0.5)	(120)	(388,880)	(944.2)	(0.2)	(1)	(898)		-	
(うち予約保証)																
無担保無保証人保証																
根保証	1	5,000	25.0	27	267,000	121.6	0.4	40	473,000	108.9	0.2					
開業資金保証								2	4,693	77.0	-					
益年末資金保証	39	149,700	92.1	185	703,600	93.1	1.1	115	406,996	91.6	0.2	4	13,838		0.5	
当座貸越根保証	15	468,000	43.0	139	4,475,500	48.3	6.7	548	21,265,759	80.6	10.8	6	334,197	56.8	11.5	
長期経営資金保証	1	50,000		7	310,000	162.3	0.5	370	10,483,043	78.9	5.3	4	88,193	102.2	3.0	
事業者カードローン根保証	36	124,000	47.3	283	1,124,400	49.3	1.7	1,291	5,178,073	82.3	2.6	15	65,310	224.6	2.3	
経営安定関連保証	1	20,000	-	54	1,886,000	67.8	2.8	422	10,027,951	88.3	5.1	10	63,308	27.4	2.2	
新事業開拓資金保証																
資金繰り円滑化借換保証(安定化借換分)								47	305,281	64.5	0.2	3	17,268	56.4	0.6	
金融環境変化対応資金保証								14	86,287	65.2	-					
創業関連保証																
中堅企業特別保証																
中小企業特定社債保証				1	40,000	14.3	0.1	28	2,346,000	96.2	1.2					
売掛債権担保保証								2	90,000	34.5	-					
流動資産担保保証	3	5,155	161.1	26	206,178	672.9	0.3	19	217,435	854.7	0.1					
一括支払契約保証																
原材料価格高騰対応等緊急保証	64	1,384,800		64	1,384,800		2.1	16	526,143		0.3					
経営承継関連保証																
予約保証																
小 計	237	3,514,455	98.0	1,578	23,894,420	89.7	36.0	6,563	80,191,904	87.7	40.7	214	1,434,281	68.6	49.5	
大分県中小企業融資制度	中小企業振興資金	174	1,820,650	110.1	1,483	14,525,240	76.0	21.9	4,499	33,863,824	97.8	17.2	79	643,321	138.5	22.2
	運 転 設 備	14	95,500	36.6	150	1,448,370	53.1	2.2	1,126	9,247,975	95.5	4.7	5	33,140	57.0	1.1
	小規模事業資金								1,749	2,515,942	53.4	1.3	29	55,914	94.6	1.9
	普通貸付								110	86,990	44.6		1	1,951	38.6	0.1
	無担保無保証人															
	小口零細企業保証	134	477,180	101.4	1,121	3,952,600	382.0	6.0	1,728	5,401,606	595.9	2.7	3	9,811		0.3
	地域産業振興資金				1	35,000	20.3	0.1	46	410,502	86.9	0.2				
	環境保全対策資金								7	136,880	87.3	0.1				
	中小企業経営改善資金	1	15,000		23	300,900	53.4	0.5	137	919,589	96.8	0.5	10	48,106	530.4	1.7
	先端技術機械設備導入資金								4	42,230	76.8					
	円高対策特別資金								1	10,875	85.8					
	経済変動対策資金															
	中小企業活性化資金	164	3,039,720	329.8	921	17,220,500	132.4	25.9	3,542	41,178,887	111.5	20.9	41	488,648	101.4	16.9
	創業・ベンチャー支援資金								3	20,414	59.0					
	国際要求規格対応支援資金								2	1,664	51.2					
創造的企業育成支援資金				16	403,100	53.0	0.6	127	2,672,214	110.4	1.4	3	12,183	46.7	0.4	
ベンチャーサポート資金				2	17,000	66.9		16	130,069	98.4	0.1	1	17,546	116.7	0.6	
創業支援資金	3	22,500	937.5	41	207,580	105.4	0.3	225	706,631	88.4	0.4	5	24,649	369.4	0.9	
小 計	490	5,470,550	158.3	3,758	38,110,290	96.8	57.4	13,322	97,346,291	105.7	49.3	177	1,335,268	118.6	46.1	
大分市	小規模企業者事業資金	13	49,200	101.4	141	492,850	320.0	0.7	288	790,135	201.6	0.4				
	中小企業者事業資金	21	249,300	59.1	214	2,684,110	61.1	4.0	1,780	14,735,333	94.3	7.5	12	98,489	216.9	3.4
	環境保全資金								10	35,341	75.0					
	開業資金				9	28,000	49.0		74	173,844	80.1	0.1	1	1,064	41.5	
	中小企業合理化資金	7	66,000	227.6	41	315,000	92.9	0.5	180	849,491	125.2	0.4	1	332		
	中小企業経営安定化資金	9	63,220	421.5	46	332,970	96.2	0.5	232	1,255,149	118.3	0.6	2	13,831		0.5
	中小企業開業資金	1	10,000		1	10,000	*****		24	96,851	82.7					
	小規模企業者振興資金				3	5,000			6	8,636	157.9					
	公害防止設備改善資金															
	年末年始特別資金															
	振興資金	4	21,600	47.6	67	321,150	78.6	0.5	366	1,140,829	100.4	0.6	4	11,944	216.8	0.4
	公害防止資金															
	開業資金				1	4,000	44.4		9	17,596	104.7					
女性若者支援資金				2	8,500			2	8,083							
白杵市中小企業振興資金	3	14,000	77.8	14	54,300	95.8	0.1	74	208,547	103.1	0.1					
佐伯市中小企業振興資金	3	22,000	110.0	22	169,100	147.2	0.3	75	378,717	132.1	0.2					
小 計	61	495,320	80.8	561	4,424,980	75.1	6.6	3,120	19,698,551	99.5	10.0	20	125,660	187.7	4.4	
合 計	788	9,480,325	123.8	5,897	66,429,690	92.4	100.0	23,005	197,236,747	97.0	100.0	411	2,895,209	88.2	100.0	

(Q・W保証)(Q1250保証)は普通保証・経営安定関連保証に含まれるため()書きにしています。

業種別保証状況(平成20年11月)

(単位：千円・%)

区 分	保 証 承 諾							保 証 債 務 残 高				代 位 弁 済 (元 利)			
	1 1 月 中			1 1 月 末				1 1 月 末				1 1 月 末			
	件数	金 額	前年比	件数	金 額	前年比	構成比	件数	金 額	前年比	構成比	件数	金 額	前年比	構成比
製 造 業	140	1,849,170	145.5	914	12,579,826	105.2	18.8	3,398	34,524,679	99.6	17.4	43	282,251	57.5	9.8
食 料 品 工 業	32	547,100	226.3	157	2,604,750	100.5	3.9	546	6,589,578	95.2	3.3	20	115,547	45.7	4.0
織 維 品 工 業	2	10,500	12.0	20	359,000	114.4	0.5	86	921,966	85.2	0.5	3	20,467		0.7
木 材 木 製 品 工 業	14	184,950	175.3	86	1,073,100	86.2	1.6	315	3,233,590	96.1	1.6	4	9,326	125.4	0.3
家 具 建 具 工 業	7	43,000	39.1	63	453,600	85.0	0.7	198	1,357,768	100.9	0.7	8	64,961	42.6	2.2
紙 工 業	1	25,000	88.7	9	170,000	144.7	0.2	33	429,349	99.3	0.2				
印 刷 製 本 業	9	118,300	153.2	62	810,800	100.3	1.2	293	3,147,902	99.9	1.6				
化 学 工 業	2	125,000		5	175,000	307.6	0.3	21	271,425	191.5	0.1				
石 油 石 炭 製 品 工 業				2	50,000		0.1	2	48,812						
ゴ ム ・ プ ラ ス チ ッ ク 工 業	5	102,000	127.5	26	477,200	168.1	0.7	75	882,555	119.1	0.4				
ゴ ム 製 品 製 造 業								2	40,828	167.3					
皮 革 工 業				1	1,500			2	4,549	111.3					
窯 業	5	61,500	83.1	41	1,030,000	78.9	1.5	182	2,799,171	102.3	1.4	1	7,456	25.5	0.3
機 械 工 業	8	91,500	105.2	52	735,690	115.1	1.1	167	2,093,556	118.9	1.1	2	9,138		0.3
電 気 機 器 工 業	6	69,000	109.5	38	590,300	106.0	0.9	128	1,869,418	94.7	0.9				
車 両 工 業	10	141,120	940.8	29	280,420	144.5	0.4	67	752,577	97.9	0.4				
船 舶 工 業	1	12,000	92.3	19	410,500	294.3	0.6	125	1,333,734	85.8	0.7	2	4,611		0.2
金 属 工 業	9	122,000	114.0	78	1,204,600	128.2	1.8	305	3,294,366	103.1	1.7				
そ の 他 工 業	24	139,200	109.8	184	1,378,066	85.5	2.1	748	4,282,584	97.3	2.2	1	22,226	110.7	0.8
ソ フ ト ウ ェ ア 業	5	57,000	116.3	37	667,300	117.3	1.0	92	1,021,592	100.5	0.5	2	28,519	*****	1.0
情 報 処 理 サ ー ビ ス 業				5	108,000	348.4	0.2	11	149,359	419.3	0.1				
農 林 漁 業	3	32,000	1,066.7	22	180,400	196.1	0.3	38	269,717	158.6	0.1				
鉱 業	1	60,000		6	145,000	83.8	0.2	35	698,703	92.8	0.4				
建 設 業	232	2,886,735	158.9	1,767	19,075,472	86.4	28.7	5,857	46,862,356	94.6	23.8	174	1,433,602	106.9	49.5
卸 売 業	82	1,019,700	74.4	610	7,895,220	86.8	11.9	1,921	21,689,297	102.9	11.0	54	251,290	70.1	8.7
小 売 業	123	1,337,420	177.5	1,021	8,914,450	99.3	13.4	4,425	29,569,584	93.0	15.0	71	508,272	98.7	17.5
飲 食 業	37	290,060	146.3	253	1,645,310	70.4	2.5	1,420	7,735,121	98.0	3.9	21	134,233	116.6	4.6
運 送 倉 庫 業	30	622,000	273.9	220	4,292,550	142.7	6.5	721	10,194,305	105.7	5.2	11	111,884	*****	3.9
サ ー ビ ス 業	115	1,101,240	61.7	925	9,414,412	77.4	14.2	4,369	36,018,190	94.7	18.3	36	170,909	45.1	5.9
不 動 産 業	24	272,000	122.1	142	2,110,000	113.4	3.2	725	9,119,636	99.1	4.6				
そ の 他 の 産 業	1	10,000	153.8	17	177,050	141.3	0.3	96	555,158	103.0	0.3	1	2,769		0.1
合 計	788	9,480,325	123.8	5,897	66,429,690	92.4	100.0	23,005	197,236,747	97	100.0	411	2,895,209	88.2	100.0

金融機関別保証状況(平成20年11月)

(単位:千円・%)

区 分	保 証 承 諾							保 証 債 務 残 高				代位弁済(元利)			
	11月中			11月末				11月末				11月末			
	件数	金額	前年比	件数	金額	前年比	構成比	件数	金額	前年比	構成比	件数	金額	前年比	構成比
三井住友銀行	7	79,000		18	241,000	113.1	0.4	21	311,208	108.4	0.2				
みずほ銀行								4	68,822	81.5	-				
三菱東京UFJ銀行	2	40,000		5	95,000		0.1	5	87,659		-				
(都市銀行)	9	119,000		23	336,000	157.7	0.5	30	467,689	125.9	0.2				
大分銀行	307	4,327,470	114.1	2,486	34,252,690	99.8	51.6	9,203	98,208,001	98.3	49.8	130	1,001,916	70.1	34.6
伊予銀行	23	276,000	64.3	211	2,789,742	89.5	4.2	814	8,476,851	106.1	4.3	10	91,601	63.1	3.2
福岡銀行	4	76,000	40.9	45	457,750	76.0	0.7	118	1,317,415	112.4	0.7	2	46,489	850.7	1.6
筑邦銀行	4	21,000	87.5	54	389,100	168.0	0.6	137	783,800	124.8	0.4	3	11,378		0.4
親和銀行								7	13,755	19.4	-	2	2,560	103.4	0.1
宮崎銀行	1	9,000	90.0	3	49,000	222.7	0.1	4	44,229	120.9	-				
肥後銀行	1	10,000		7	86,900	206.9	0.1	15	179,272	147.9	0.1				
山口銀行	4	115,000	193.3	10	245,000	153.6	0.4	32	440,827	128.9	0.2				
西日本シティ銀行	11	148,000	25.2	113	1,497,500	53.1	2.3	556	5,626,359	83.1	2.9	9	254,291	71.9	8.8
(地方銀行)	355	4,982,470	97.8	2,929	39,767,682	96.2	59.9	10,886	115,090,509	98.3	58.4	156	1,408,234	72.8	48.6
中央三井信託銀行															
(信託銀行)															
豊和銀行	153	2,013,300	281.5	678	7,482,750	72.2	11.3	3,517	27,197,199	85.4	13.8	105	599,394	71.3	20.7
宮崎太陽銀行				11	62,100	53.4	0.1	41	194,651	102.3	0.1	1	204		-
熊本ファミリー銀行															
愛媛銀行	1	2,500		17	124,100	70.5	0.2	43	263,790	81.1	0.1				
(第二地銀協加盟行)	154	2,015,800	276.1	706	7,668,950	71.9	11.5	3,601	27,655,640	85.4	14.0	106	599,599	67.1	20.7
大分信用金庫	71	523,035	135.2	660	5,242,856	118.5	7.9	2,688	14,710,293	101.5	7.5	45	299,372	258.0	10.3
大分みらい信用金庫	103	1,105,060	185.4	796	7,192,872	87.9	10.8	3,209	23,153,090	100.9	11.7	57	349,956	221.0	12.1
日田信用金庫	14	86,300	145.4	90	486,500	125.3	0.7	239	894,799	108.2	0.5	3	12,914	291.6	0.4
福岡ひびき信用金庫								1	744	79.5	-				
信金中央金庫															
(信用金庫)	188	1,714,395	164.5	1,546	12,922,228	99.4	19.5	6,137	38,758,927	101.3	19.7	105	662,241	237.5	22.9
大分県信用組合	82	648,660	85.2	684	5,633,430	87.4	8.5	2,291	14,371,313	101.7	7.3	44	225,135	127.9	7.8
九州幸銀信用組合				1	2,400		-	5	7,520	57.8	-				
朝銀西信用組合								1	1,900	76.0	-				
(信用組合)	82	648,660	85.2	685	5,635,830	87.4	8.5	2,297	14,380,733	101.6	7.3	44	225,135	127.9	7.8
大分県信用農業協同組合連合会								2	22,051	76.3	-				
(農業協同組合)								2	22,051	76.3	-				
商工組合中央金庫				8	99,000	47.9	0.1	50	853,108	85.9	0.4				
国民生活金融公庫								1	840	53.8	-				
中小企業金融公庫								1	7,250	70.7	-				
農林中央金庫															
(政府系)				8	99,000	47.9	0.1	52	861,198	85.7	0.4				
九州労働金庫															
(労働金庫)															
整理回収機構															
(その他計)															
合計	788	9,480,325	123.8	5,897	66,429,690	92.4	100.0	23,005	197,236,747	97.0	100.0	411	2,895,209	88.2	100.0

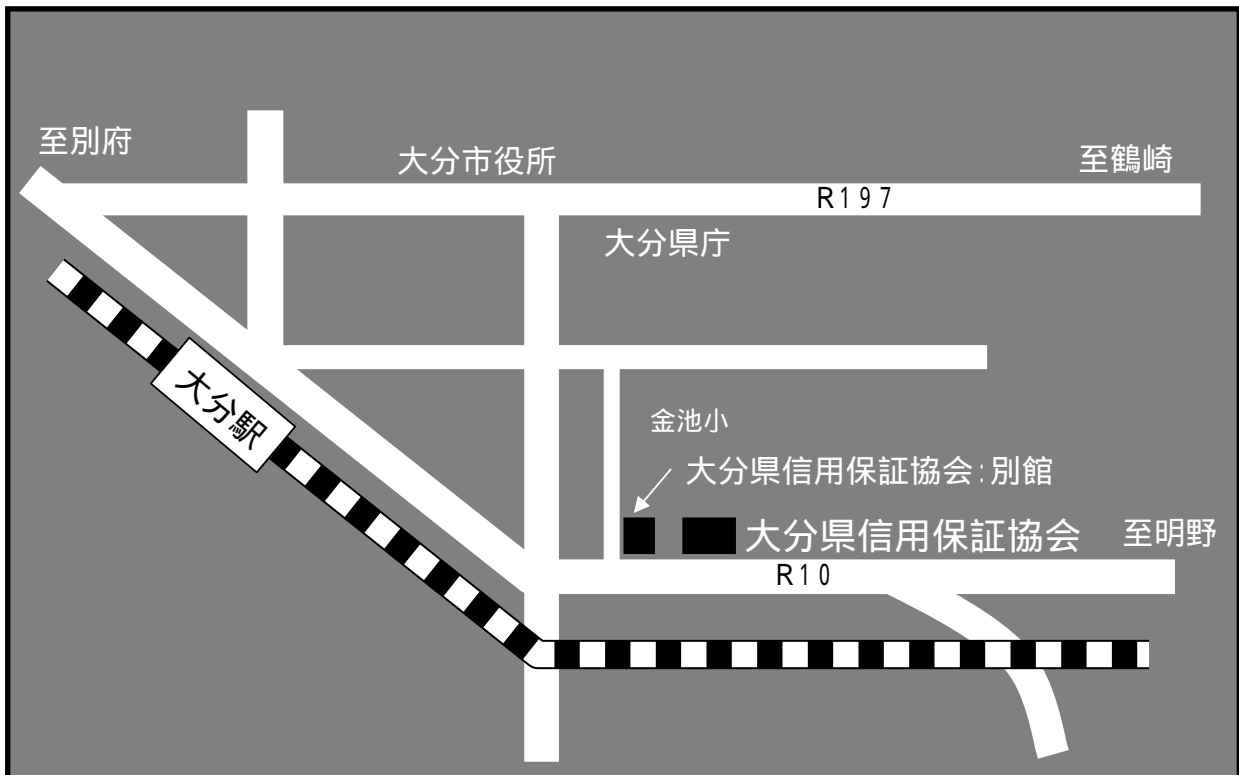
代理貸は代理金融機関に含まれていません。

金融機関店舗別保証債務残高ランキング100

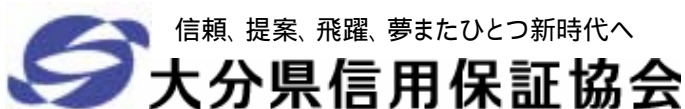
平成20年11月末現在

(単位：百万円・%)

順位	金融機関	金額	前年度末比	順位	金融機関	金額	前年度末比
1	大分銀行 本店	8,092	92.3	51	大分県信組 中津	1,137	92.9
2	大分銀行 別府	6,181	97.2	52	豊和銀行 宗方	1,110	93.6
3	大分銀行 中津	5,282	92.8	53	大分銀行 湯布院	1,095	118.1
4	大分銀行 臼杵	4,692	108.5	54	大分銀行 玖珠	1,092	99.5
5	大分銀行 日田	4,406	96.1	55	豊和銀行 県庁前	1,079	95.9
6	豊和銀行 本店	4,200	86.4	56	大分銀行 西	1,052	86.1
7	大分銀行 鶴崎	3,877	94.6	57	大分県信組 高田	1,036	111.0
8	大分銀行 佐伯	3,269	90.0	58	大分銀行 安心院	1,030	90.0
9	伊予銀行 大分	3,216	97.8	59	豊和銀行 中津	1,027	82.8
10	大分銀行 中島	3,187	89.8	60	豊和銀行 下郡	1,001	109.3
11	大分銀行 西新町	3,129	95.3	61	大分銀行 東	973	100.6
12	大分銀行 佐伯駅前	2,971	92.4	62	大分銀行 日出	950	94.9
13	大分銀行 古国府	2,917	104.9	63	大分信金 臼杵	944	97.4
14	大分銀行 日岡	2,507	110.1	64	みらい信金 南大分	885	100.3
15	大分銀行 宇佐	2,493	103.1	65	豊和銀行 牧	884	81.0
16	西日本シティ大分	2,248	79.7	66	伊予銀行 大分東	880	109.2
17	大分銀行 杵築	2,242	94.9	67	みらい信金 鶴居	872	108.6
18	大分銀行 鉄輪	2,152	101.9	68	伊予銀行 別府	871	129.2
19	みらい信金 石垣	2,149	99.3	69	商工中金 大分	852	84.5
20	大分銀行 別府北浜	2,144	107.9	70	大分信金 萩原	839	137.8
21	大分銀行 下郡	2,022	98.8	71	大分銀行 森	819	102.5
22	大分銀行 竹田	1,942	96.8	72	大分銀行 長洲	805	100.3
23	大分銀行 戸次	1,910	101.7	73	大分県信組 東大分	796	90.1
24	伊予銀行 佐伯	1,895	114.5	74	筑邦銀行 日田	784	117.5
25	豊和銀行 日田	1,888	92.4	75	大分銀行 佐伯長島	783	103.8
26	大分銀行 高田	1,822	94.1	76	豊和銀行 日出	776	90.0
27	大分銀行 三重	1,777	93.3	77	西日本シティ別府	769	84.0
28	大分銀行 南	1,773	100.0	78	大分銀行 洞門	765	95.0
29	みらい信金 本店	1,699	93.1	79	大分信金 高城	743	109.7
30	大分銀行 津留	1,670	102.6	80	大分信金 鶴崎	742	97.6
31	西日本シティ日田	1,549	95.6	81	大分銀行 亀川	738	100.5
32	豊和銀行 鶴崎	1,533	75.6	82	大分銀行 えのくま	709	92.1
33	みらい信金 高城	1,517	110.1	83	大分銀行 犬飼	702	125.1
34	大分県信組 本店	1,482	98.3	84	西日本シティ宇佐	701	85.1
35	みらい信金 大分	1,453	101.8	85	みらい信金 宇佐中央	701	108.3
36	大分銀行 坂ノ市	1,452	107.1	86	豊和銀行 杵築	697	92.5
37	大分銀行 豆田	1,448	112.4	87	みらい信金 湯布院	692	89.5
38	豊和銀行 宇佐	1,386	90.9	88	みらい信金 亀川	682	94.6
39	大分銀行 ここのえ	1,376	98.0	89	豊和銀行 佐伯	680	78.5
40	大分銀行 福沢通	1,343	99.8	90	みらい信金 津留	677	106.5
41	大分信金 府内町	1,322	97.9	91	大分銀行 国東	667	95.2
42	伊予銀行 臼杵	1,315	100.3	92	豊和銀行 国東	666	84.8
43	みらい信金 東大分	1,302	123.6	93	みらい信金 滝尾	653	115.1
44	みらい信金 府内中央	1,286	100.8	94	大分銀行 大貞	640	86.0
45	豊和銀行 別府	1,271	67.5	95	豊和銀行 玖珠	640	89.8
46	大分信金 本店	1,265	111.7	96	みらい信金 荘園	632	88.2
47	みらい信金 鶴崎森町	1,258	91.4	97	大分県信組 佐伯	629	97.5
48	大分銀行 鉄鋼ビル	1,239	105.8	98	大分銀行 安岐	626	86.0
49	大分銀行 津久見	1,203	101.4	99	豊和銀行 東	608	57.6
50	大分銀行 大分駅前	1,174	93.3	100	豊和銀行 大在	608	86.0



部署名		TEL & FAX番号		業務内容
総務部 <small>(大分県中小企業会館 3階)</small>	総務課	TEL	097-532-8336	人事、厚生、経理、管財、庶務等
		FAX	097-538-0862	
	企画情報課	TEL	097-532-8327	経営・業務計画作成、保証制度創設、 広報、研修、文書管理、内部監査、 情報処理、システム共同化事業等
		FAX	097-538-0872	
業務部 <small>(大分県中小企業会館 2階)</small>	業務一課	TEL	097-532-8246	(大分市) 保証申込の調査・審査、経営相談等
		FAX	097-538-0871	
	業務二課	TEL	097-532-8247	(大分市以外) 保証申込の調査・審査、経営相談等
		FAX	097-538-0865	
	業務三課	TEL	097-532-8265	保証業務に関する事務等 (保証受付、保証書発行、担保事務等)
		FAX	097-538-0871	
経営・再生 支援室	TEL	097-532-8295	経営・金融相談、経営計画等の作成助言、 大口案件審査、簡易案件審査等	
FAX	097-538-0865			
管理部 <small>(大分県信用保証協会別館 2階)</small>	管理一課	TEL	097-532-8297	代位弁済に関する事務、法的措置関係等
		FAX	097-538-0896	
	管理二課	TEL	097-532-8296	延滞債権の管理、求償権の管理・回収業務等
		FAX	097-538-0896	



〒870-0026 大分市金池町3丁目1番64号
 大分県中小企業会館内
 ホームページ <http://www.oita-cgc.or.jp>