

# 保証月報

(平成20年12月末)

## CONTENTS

- 保証概況
- 市町村別保証状況
- 制度別保証状況
- 業種別保証状況
- 金融機関別保証状況
- 金融機関店舗別保証債務残高ランキング100

### 《保証月報をご覧いただくにあたってのご注意》

個々の金額は、円単位の数字を百円単位又は十万円単位で四捨五入し、千円単位又は百万円単位に直したものです。そのため、個々の金額の合計が、合計の金額にならない場合があります。構成比の数字は、小数第二位を四捨五入したものです。そのため、個々の構成比の合計が100%にならない場合があります。

なお、ご不明な点、お問い合わせ等がありましたら総務部企画情報課までご連絡ください。

# 保証概況(平成20年12月)

## 保証債務残高2,000億円を突破

12月の保証承諾は、1,837件、231億68百万円、対前年比、件数186.3%、金額258.6%でした。うち、全国緊急保証による承諾は、972件、147億32百万円でした。

保証債務残高は、23,032件、2,046億23百万円、対前年比、件数95.0%、金額100.6%で、金額は前期末残高より28億81百万円の増加となりました。

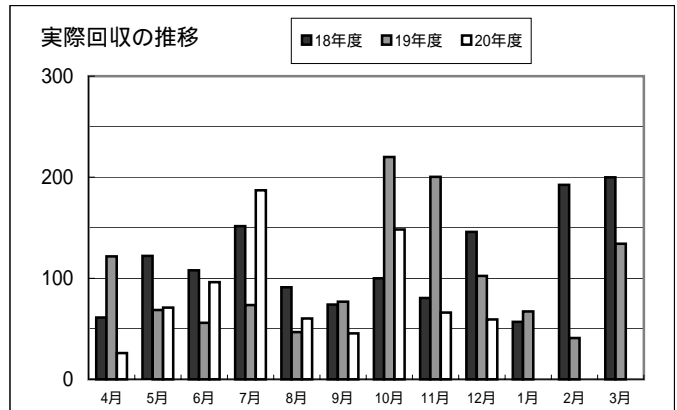
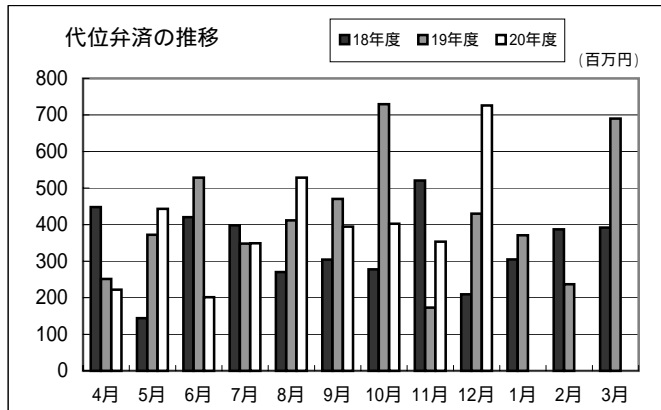
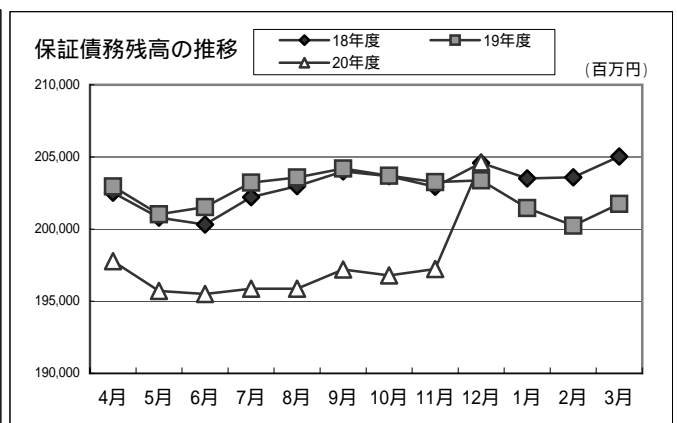
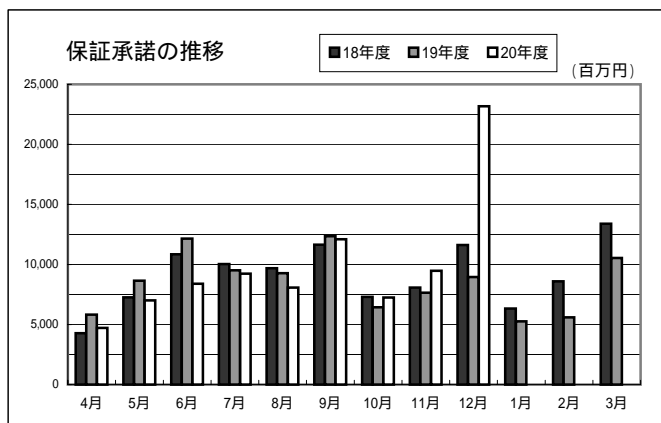
代位弁済は、76件、7億26百万円、対前年比、件数165.2%、金額168.8%でした。

(単位：千円・%)

区分	12月中				12月末				
	件数	金額	対前年比		件数	金額	対前年比		
			件数	金額			件数	金額	
保証申込	1,816	23,436,150	191.0	266.4	7,840	92,017,250	104.7	112.8	
保証承諾	責任共有対象	597	7,190,720	81.9	90.6	4,507	58,468,480	268.9	293.5
	責任共有対象外	1,240	15,978,270	482.5	1560.4	3,227	31,130,200	56.2	51.1
	合計	1,837	23,168,990	186.3	258.6	7,734	89,598,680	104.3	110.8
保証債務残高	責任共有対象					5,463	69,939,932	368.6	407.6
	責任共有対象外					17,569	134,683,655	77.2	72.3
	合計					23,032	204,623,587	95.0	100.6
代位弁済	76	726,159	165.2	168.8	487	3,621,368	112.0	97.5	
回収		59,282		57.9		759,912		78.7	

保証利用企業者数	13,463企業
保証利用企業先浸透度	32.53%

先数浸透度は、2008年度版中小企業白書による中小企業者数を参照した。(中小企業者数41,386企業)



# 市町村別保証状況(平成20年12月)

(単位:千円・%)

区 分	保 証 承 諾							保 証 債 務 残 高				代 位 弁 済 (元 利)				
	12 月 中			12 月 末				12 月 末				12 月 末				
	件数	金 額	前年比	件数	金 額	前年比	構成比	件数	金 額	前年比	構成比	件数	金 額	前年比	構成比	
大 分 市	739	9,621,820	238.3	3,056	37,740,138	107.3	42.1	9,605	90,623,384	100.7	44.3	227	1,903,687	147.5	52.6	
別 府 市	196	2,481,320	330.4	807	9,283,359	120.2	10.4	2,687	23,147,908	99.0	11.3	56	326,425	59.0	9.0	
中 津 市	122	1,664,800	240.6	565	6,486,000	100.8	7.2	1,694	14,769,365	94.9	7.2	20	194,324	143.1	5.4	
日 田 市	181	1,784,300	235.2	650	5,916,130	119.0	6.6	1,571	11,822,094	102.5	5.8	20	126,275	55.9	3.5	
佐 伯 市	104	1,306,050	246.6	528	6,159,550	113.9	6.9	1,510	13,937,768	102.2	6.8	35	275,085	72.5	7.6	
白 杵 市	44	440,600	219.5	239	3,296,272	120.4	3.7	774	7,831,973	100.2	3.8	12	76,571	43.4	2.1	
津 久 見 市	33	339,000	257.8	125	1,240,500	156.0	1.4	395	2,640,368	104.7	1.3	8	57,169	191.4	1.6	
竹 田 市	37	345,700	347.3	119	1,201,850	98.3	1.3	387	2,938,597	94.5	1.4	1	2,769		0.1	
豊 後 高 田 市	24	319,900	122.5	119	1,516,350	91.2	1.7	338	3,131,994	109.0	1.5	14	121,754	*****	3.3	
杵 築 市	45	601,050	223.4	186	2,237,350	88.7	2.5	505	4,580,352	102.8	2.2	8	68,369	475.6	1.9	
宇 佐 市	96	1,612,250	371.2	348	4,052,100	102.4	4.5	1,032	9,221,303	100.6	4.5	36	194,693	109.6	5.4	
豊 後 大 野 市	55	552,500	206.2	248	2,603,900	126.1	2.9	526	4,010,711	109.8	2.0	4	9,742	4.8	0.3	
由 布 市	42	528,800	252.1	227	2,164,110	128.8	2.4	615	4,587,986	105.9	2.3	8	26,023	200.6	0.7	
国 東 市	35	470,400	*****	119	1,313,300	105.9	1.5	444	3,008,564	91.7	1.5	25	197,552	83.1	5.4	
市 計	1,753	22,068,490	254.4	7,336	85,210,909	109.8	95.1	22,083	196,252,366	100.5	95.9	474	3,580,436	99.2	98.9	
東 国 東 郡	姫 島 村			4	15,200	144.8		12	37,558	99.7						
	小 計			4	15,200	144.8		12	37,558	99.7						
速 見 郡	日 出 町	26	267,000	349.0	132	1,489,541	122.7	1.7	344	2,821,145	98.0	1.4	9	36,856		1.0
	小 計	26	267,000	349.0	132	1,489,541	122.7	1.7	344	2,821,145	98.0	1.4	9	36,856		1.0
玖 珠 郡	九 重 町	23	394,000	413.6	109	1,250,030	168.0	1.4	204	2,052,148	107.3	1.0	1	695		
	玖 珠 町	33	432,300	488.5	117	1,054,500	120.5	1.2	306	2,029,326	110.5	1.0	3	3,381	181.7	0.1
	小 計	56	826,300	449.7	226	2,304,530	142.3	2.6	510	4,081,474	108.8	2.0	4	4,076	219.0	0.1
郡 部 計	82	1,093,300	420.1	362	3,809,271	133.9	4.3	866	6,940,177	104.1	3.4	13	40,932	53.2	1.1	
県 外	2	7,200	30.0	36	578,500	151.9	0.6	83	1,431,044	104.8	0.7					
合 計	1,837	23,168,990	258.6	7,734	89,598,680	110.8	100.0	23,032	204,623,587	100.6	100.0	487	3,621,368	97.5	100.0	

# 制度別保証状況(平成20年12月)

(単位:千円・%)

区 分	保 証 承 諾							保 証 債 務 残 高				代 位 弁 済 (元 利)				
	1 2 月 中			1 2 月 末				1 2 月 末				1 2 月 末				
	件数	金 額	前年比	件数	金 額	前年比	構成比	件数	金 額	前年比	構成比	件数	金 額	前年比	構成比	
普通保証	97	2,030,000	122.2	785	15,139,642	123.5	16.9	3,222	28,171,592	94.5	13.8	199	926,246	80.0	25.6	
(うちQ・W保証)	(10)	(85,000)	(63.9)	(127)	(969,500)	(613.6)	(1.1)	(188)	(1,368,261)	*****	(0.7)	(5)	(30,022)		(0.8)	
小口零細企業保証	22	90,500	144.1	126	477,800	424.1	0.5	157	507,257	463.5	0.2	2	3,161		0.1	
(うちQ1250保証)	(14)	(63,200)	(398.9)	(94)	(379,000)	(398.9)	(0.4)	(120)	(406,023)	(441.6)	(0.2)	(2)	(3,161)		(0.1)	
(うち予約保証)																
無担保無保証人保証																
根保証	2	25,000	65.8	29	292,000	113.4	0.3	41	478,000	107.7	0.2					
開業資金保証								2	4,576	76.5	-					
益年末資金保証	94	369,300	89.0	279	1,072,900	91.6	1.2	141	537,917	91.3	0.3	4	13,838		0.4	
当座貸越根保証	17	479,000	36.0	156	4,954,500	46.8	5.5	535	20,890,364	80.0	10.2	8	394,775	67.1	10.9	
長期経営資金保証				7	310,000	162.3	0.3	354	9,884,297	76.9	4.8	7	292,512	339.1	8.1	
事業者カードローン根保証	34	151,000	46.0	317	1,275,400	48.9	1.4	1,260	5,087,346	81.6	2.5	15	65,310	166.8	1.8	
経営安定関連保証	4	46,000	76.7	58	1,932,000	68.0	2.2	389	9,408,590	85.2	4.6	13	104,266	33.3	2.9	
新事業開拓資金保証																
資金繰り円滑化借換保証(安定化借換分)								44	277,374	61.2	0.1	5	38,111	91.3	1.1	
金融環境変化対応資金保証								14	85,055	66.8	-					
創業関連保証																
中堅企業特別保証																
中小企業特定社債保証				1	40,000	9.1	-	27	2,247,000	97.5	1.1	1	90,580		2.5	
売掛債権担保保証								2	90,000	35.7	-					
流動資産担保保証	6	5,980	303.9	32	212,158	650.6	0.2	22	168,622	674.3	0.1					
一括支払契約保証																
原材料価格高騰対応等緊急保証	268	5,498,000		332	6,882,800		7.7	237	4,704,463		2.3					
経営承継関連保証																
予約保証																
小 計	544	8,694,780	214.4	2,122	32,589,200	106.2	36.4	6,447	82,542,452	91.3	40.3	254	1,928,798	83.8	53.3	
大分県中小企業融資制度	中小企業振興資金	400	4,245,650	186.0	1,883	18,770,890	87.7	20.9	4,431	34,395,250	97.7	16.8	98	775,737	137.5	21.4
	運 転 設 備	18	257,450	137.1	168	1,705,820	58.5	1.9	1,089	9,045,399	93.2	4.4	6	35,038	60.2	1.0
	小規模事業資金								1,624	2,277,382	50.8	1.1	33	71,174	113.6	2.0
	普通貸付								104	77,101	42.2	-	1	1,951	34.8	0.1
	無担保無保証人															
	小口零細企業保証	246	953,590	143.4	1,367	4,906,190	288.6	5.5	1,901	6,014,432	392.6	2.9	5	15,635		0.4
	地域産業振興資金				1	35,000	20.3	-	42	382,959	78.9	0.2				
	環境保全対策資金								7	135,265	87.3	0.1				
	中小企業経営改善資金	4	67,000		27	367,900	65.3	0.4	134	951,151	100.4	0.5	11	48,981	540.1	1.4
	先端技術機械設備導入資金								4	41,167	76.3	-				
	円高対策特別資金								1	10,725	85.6	-				
	経済変動対策資金															
	中小企業活性化資金	488	7,737,480	729.8	1,409	24,957,980	177.4	27.9	3,758	45,355,309	123.3	22.2	45	532,703	92.6	14.7
	創業・ベンチャー支援資金								2	13,156	39.4	-				
	国際要求規格対応支援資金								2	1,532	49.2	-				
創造的企業育成支援資金	4	70,000	163.2	20	473,100	58.9	0.5	126	2,644,991	108.3	1.3	3	12,183	46.7	0.3	
ベンチャーサポート資金				2	17,000	48.0	-	16	128,001	91.0	0.1	1	17,546	116.7	0.5	
創業支援資金	7	41,100	513.8	48	248,680	121.4	0.3	226	730,889	93.6	0.4	7	27,535	354.1	0.8	
小 計	1,167	13,372,270	314.1	4,925	51,482,560	118.1	57.4	13,467	102,204,710	109.9	50.0	210	1,538,484	116.2	42.5	
大分市 市町村中小企業融資制度	小規模企業者事業資金	21	85,100	129.6	162	577,950	263.1	0.6	305	859,481	187.7	0.4				
	中小企業者事業資金	54	689,660	152.0	268	3,373,770	69.6	3.8	1,752	14,732,226	93.2	7.2	13	120,303	187.5	3.3
	環境保全資金								9	29,184	63.2	-				
	開業資金	1	5,000	72.5	10	33,000	51.5	-	72	170,287	84.1	0.1	2	4,810	90.8	0.1
	中小企業合理化資金	8	56,180	175.6	49	371,180	100.0	0.4	185	877,672	126.8	0.4	1	332		-
	中小企業経営安定化資金	19	130,000	503.9	65	462,970	124.5	0.5	244	1,361,552	127.7	0.7	3	16,698		0.5
	中小企業開業資金				1	10,000	*****	-	24	104,816	90.7	0.1				
	小規模企業者振興資金				3	5,000		-	5	8,446	158.0	-				
	公害防止設備改善資金															
	年末年始特別資金															
	振興資金	14	66,500	145.8	81	387,650	85.3	0.4	357	1,090,380	94.8	0.5	4	11,944	216.8	0.3
	公害防止資金															
	開業資金				1	4,000	44.4	-	9	17,220	93.6	-				
	女性若者支援資金															
	新事業展開資金	1	20,000		1	20,000		-	1	20,000		-				
臼杵市中小企業振興資金	3	9,500		17	63,800	112.5	0.1	77	212,397	108.0	0.1					
佐伯市中小企業振興資金	5	40,000	235.3	27	209,100	158.5	0.2	76	384,800	136.7	0.2					
小 計	126	1,101,940	170.4	687	5,526,920	84.6	6.2	3,118	19,876,425	99.2	9.7	23	154,086	174.3	4.2	
合 計	1,837	23,168,990	258.6	7,734	89,598,680	110.8	100.0	23,032	204,623,587	100.6	100.0	487	3,621,368	97.5	100.0	

(Q・W保証)(Q1250保証)は普通保証・経営安定関連保証に含まれるため( )書きにしています。

# 業種別保証状況(平成20年12月)

(単位：千円・%)

区 分	保 証 承 諾							保 証 債 務 残 高				代 位 弁 済 (元 利)			
	1 2 月 中			1 2 月 末				1 2 月 末				1 2 月 末			
	件数	金 額	前年比	件数	金 額	前年比	構成比	件数	金 額	前年比	構成比	件数	金 額	前年比	構成比
製 造 業	293	3,965,754	230.9	1,207	16,545,580	120.9	18.5	3,411	36,012,359	103.7	17.7	45	288,398	51.5	8.1
食 料 品 工 業	52	690,500	327.3	209	3,295,250	117.5	3.7	548	6,763,618	98.2	3.3	20	115,547	38.2	3.2
織 維 品 工 業	10	81,500	308.7	30	440,500	129.5	0.5	87	951,670	87.1	0.5	3	20,467		0.6
木 材 木 製 品 工 業	27	326,000	222.5	113	1,399,100	100.5	1.6	308	3,319,748	99.7	1.6	5	12,657	101.7	0.4
家 具 建 具 工 業	13	107,500	105.9	76	561,100	88.3	0.6	190	1,335,416	93.7	0.7	8	64,961	40.6	1.8
紙 工 業	2	25,000	108.7	11	195,000	138.8	0.2	34	449,008	99.9	0.2				
印 刷 製 本 業	26	287,530	141.4	88	1,098,330	108.5	1.2	298	3,283,538	105.6	1.6				
化 学 工 業	2	54,000		7	229,000	402.5	0.3	23	321,675	239.7	0.2				
石 油 石 炭 製 品 工 業				2	50,000		0.1	2	48,218						
ゴ ム ・ プ ラ ス チ ッ ク 工 業	7	92,000	347.2	33	569,200	183.4	0.6	76	926,933	125.5	0.5				
ゴ ム 製 品 製 造 業								2	40,530	91.9					
皮 革 工 業				1	1,500			2	4,424	110.5					
窯 業	11	163,500	54.2	52	1,193,500	74.3	1.3	176	2,778,467	99.7	1.4	1	7,456	25.5	0.2
機 械 工 業	19	296,000	204.8	71	1,031,690	131.6	1.2	174	2,251,682	123.3	1.1	2	9,138		0.3
電 気 機 器 工 業	12	255,492	387.4	50	845,792	135.8	0.9	129	1,903,994	94.8	0.9				
車 両 工 業	5	79,000	519.7	34	359,420	171.8	0.4	69	878,439	113.9	0.4				
船 舶 工 業	6	51,000	175.9	25	461,500	273.9	0.5	122	1,333,335	86.8	0.7	2	4,611		0.1
金 属 工 業	20	567,900	385.5	98	1,772,500	163.1	2.0	306	3,654,785	116.5	1.8				
そ の 他 工 業	67	635,832	399.6	251	2,013,898	113.7	2.3	762	4,561,511	104.6	2.2	2	25,042	118.8	0.7
ソ フ ト ウ ェ ア 業	14	253,000	262.2	51	920,300	138.3	1.0	92	1,057,906	102.6	0.5	2	28,519	1,896.5	0.8
情 報 処 理 サ ー ビ ス 業				5	108,000	348.4	0.1	11	147,462	361.3	0.1				
農 林 漁 業	5	29,000		27	209,400	227.6	0.2	41	288,055	161.7	0.1				
鉱 業	9	195,000	325.0	15	340,000	145.9	0.4	42	866,956	109.4	0.4				
建 設 業	572	6,809,136	242.3	2,339	25,884,608	104.0	28.9	5,875	48,543,639	97.8	23.7	204	1,837,736	114.1	50.7
卸 売 業	195	2,861,400	250.6	805	10,756,620	105.1	12.0	1,943	22,755,797	108.0	11.1	59	338,323	81.8	9.3
小 売 業	310	3,561,550	270.2	1,331	12,476,000	121.1	13.9	4,362	30,404,383	96.3	14.9	92	597,548	110.2	16.5
飲 食 業	91	751,000	309.7	344	2,396,310	92.9	2.7	1,401	7,778,079	97.7	3.8	35	269,430	234.0	7.4
運 送 倉 庫 業	65	1,173,300	353.1	285	5,465,850	163.7	6.1	732	10,859,783	111.8	5.3	12	112,548	*****	3.1
サ ー ビ ス 業	261	3,295,350	341.1	1,186	12,709,762	96.8	14.2	4,388	37,053,241	97.4	18.1	39	174,617	45.4	4.8
不 動 産 業	34	524,500	311.3	176	2,634,500	129.9	2.9	741	9,500,667	103.7	4.6				
そ の 他 の 産 業	2	3,000	1.5	19	180,050	55.0	0.2	96	560,629	104.5	0.3	1	2,769		0.1
合 計	1,837	23,168,990	258.6	7,734	89,598,680	110.8	100.0	23,032	204,623,587	100.6	100.0	487	3,621,368	97.5	100.0

# 金融機関別保証状況(平成20年12月)

(単位:千円・%)

区 分	保 証 承 諾							保 証 債 務 残 高				代位弁済(元利)			
	1 2 月 中			1 2 月 末				1 2 月 末				1 2 月 末			
	件数	金 額	前年比	件数	金 額	前年比	構成比	件数	金 額	前年比	構成比	件数	金 額	前年比	構成比
三井住友銀行	8	104,000		26	345,000	162.0	0.4	32	425,189	149.9	0.2				
みずほ銀行	1	20,000		1	20,000		-	5	87,938	105.3	-				
三菱東京UFJ銀行	3	86,000		8	181,000		0.2	7	126,243		0.1				
(都市銀行)	12	210,000		35	546,000	256.3	0.6	44	639,370	174.1	0.3				
大分銀行	583	8,906,250	191.2	3,069	43,158,940	110.8	48.2	9,148	100,147,257	100.2	48.9	153	1,414,537	83.3	39.1
伊予銀行	52	714,950	122.8	263	3,504,692	94.8	3.9	807	8,500,835	106.5	4.2	10	91,601	63.1	2.5
福岡銀行	22	283,000	267.7	67	740,750	104.7	0.8	123	1,462,319	115.8	0.7	2	46,489	850.7	1.3
筑邦銀行	13	200,000	678.0	67	589,100	225.6	0.7	137	872,689	141.3	0.4	3	11,378		0.3
親和銀行								7	13,426	18.0	-	2	2,560	103.4	0.1
宮崎銀行				3	49,000	204.2	0.1	4	42,613	112.5	-				
肥後銀行	1	30,000	****	8	116,900	265.7	0.1	17	215,321	178.6	0.1				
山口銀行	3	70,000	538.5	13	315,000	182.6	0.4	34	529,715	153.9	0.3				
西日本シティ銀行	58	1,098,600	291.3	171	2,596,100	81.2	2.9	568	6,110,031	91.7	3.0	9	254,291	71.9	7.0
(地方銀行)	732	11,302,800	195.9	3,661	51,070,482	108.4	57.0	10,845	117,894,206	100.7	57.6	179	1,820,855	82.6	50.3
中央三井信託銀行															
(信託銀行)															
豊和銀行	270	3,704,960	367.3	948	11,187,710	98.4	12.5	3,481	28,218,373	89.0	13.8	125	752,512	86.7	20.8
宮崎太陽銀行	3	14,900	212.9	14	77,000	62.5	0.1	41	196,803	102.9	0.1	1	204		-
熊本ファミリー銀行															
愛媛銀行	9	174,000	****	26	298,100	162.0	0.3	44	364,355	113.3	0.2				
(第二地銀協加盟行)	282	3,893,860	380.3	988	11,562,810	98.9	12.9	3,566	28,779,531	89.3	14.1	126	752,716	81.7	20.8
大分信用金庫	182	1,482,246	261.1	842	6,725,102	134.7	7.5	2,694	15,121,176	104.3	7.4	55	314,907	184.5	8.7
大分みらい信用金庫	230	2,377,944	284.9	1,026	9,570,816	106.2	10.7	3,218	24,154,027	104.8	11.8	68	435,474	232.7	12.0
日田信用金庫	79	645,300	****	169	1,131,800	251.6	1.3	275	1,349,557	165.3	0.7	4	16,824	379.8	0.5
福岡ひびき信用金庫								1	728	79.1	-				
信金中央金庫															
(信用金庫)	491	4,505,490	307.8	2,037	17,427,718	120.5	19.5	6,188	40,625,488	105.9	19.9	127	767,205	211.8	21.2
大分県信用組合	316	3,137,840	473.9	1,000	8,771,270	123.4	9.8	2,330	15,744,923	109.8	7.7	55	280,593	124.3	7.7
九州幸銀信用組合				1	2,400	#####	-	5	7,342	56.0	-				
朝銀西信用組合								1	1,850	75.5	-				
(信用組合)	316	3,137,840	473.8	1,001	8,773,670	123.4	9.8	2,336	15,754,115	109.8	7.7	55	280,593	124.3	7.7
大分県信用農業協同組合連合会								2	21,875	77.4	-				
(農業協同組合)								2	21,875	77.4	-				
商工組合中央金庫	4	119,000	297.5	12	218,000	88.3	0.2	49	901,222	90.4	0.4				
日本政策公庫(旧:国民公庫)								1	780	52.0	-				
日本政策公庫(旧:中小公庫)								1	7,000	70.0	-				
農林中央金庫															
(政府系)	4	119,000	297.5	12	218,000	88.3	0.2	51	909,002	90.1	0.4				
九州労働金庫															
(労働金庫)															
整理回収機構															
(その他計)															
合計	1,837	23,168,990	258.6	7,734	89,598,680	110.8	100.0	23,032	204,623,587	100.6	100.0	487	3,621,368	97.5	100.0

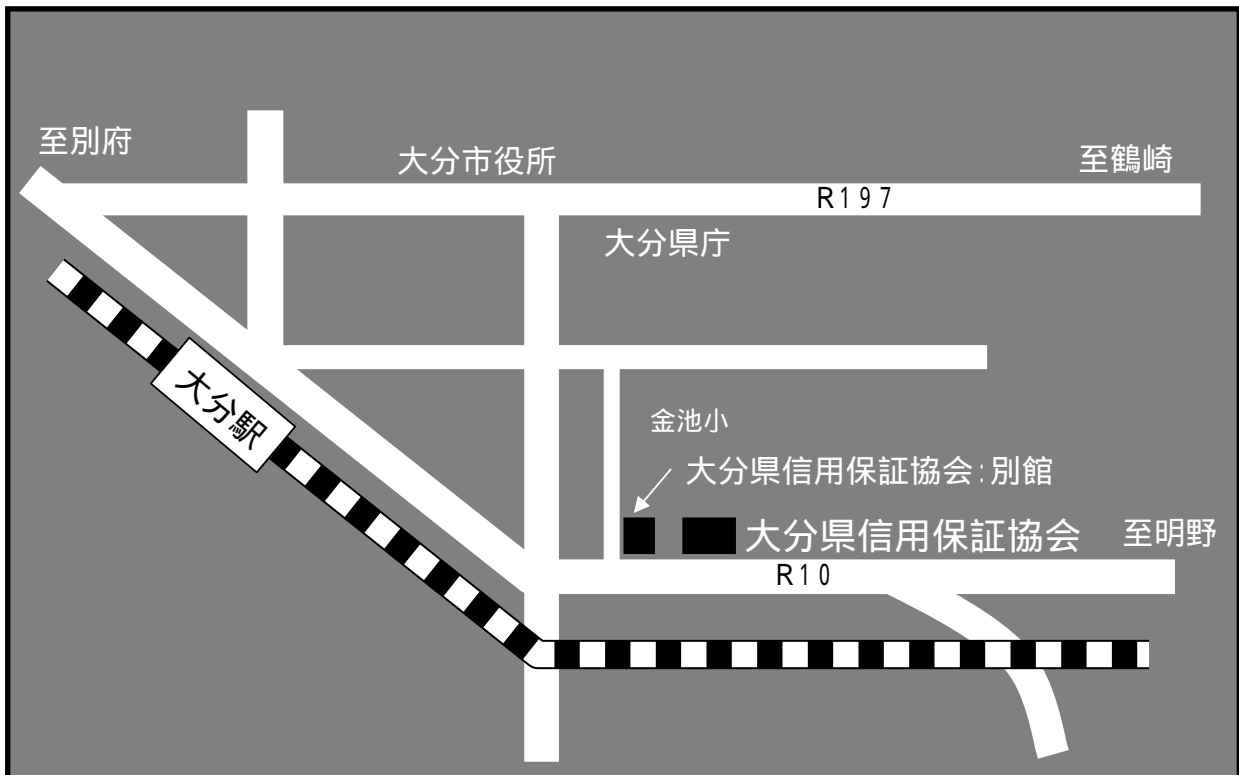
代理貸は代理金融機関に含まれていません。

# 金融機関店舗別保証債務残高ランキング100

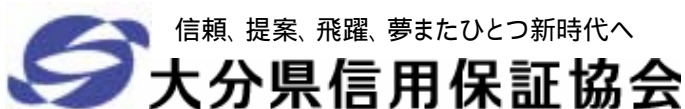
平成20年12月末現在

(単位：百万円・%)

順位	金融機関	金額	前年度末比	順位	金融機関	金額	前年度末比
1	大分銀行 本店	8,220	93.7	51	豊和銀行 中津	1,136	91.6
2	大分銀行 別府	6,179	97.2	52	大分県信組 中津	1,130	92.3
3	大分銀行 中津	5,248	92.2	53	大分銀行 玖珠	1,128	102.7
4	大分銀行 臼杵	4,689	108.4	54	豊和銀行 宗方	1,128	95.1
5	大分銀行 日田	4,571	99.7	55	大分銀行 湯布院	1,121	120.8
6	豊和銀行 本店	4,227	86.9	56	大分銀行 安心院	1,114	97.4
7	大分銀行 鶴崎	4,111	100.3	57	大分銀行 西	1,113	91.1
8	大分銀行 佐伯	3,467	95.4	58	豊和銀行 県庁前	1,090	96.9
9	伊予銀行 大分	3,168	96.3	59	大分県信組 高田	1,061	113.7
10	大分銀行 西新町	3,166	96.5	60	豊和銀行 下郡	1,010	110.3
11	大分銀行 中島	3,125	88.1	61	大分銀行 東	1,009	104.4
12	大分銀行 佐伯駅前	2,980	92.7	62	みらい信金 鶴居	961	119.6
13	大分銀行 古国府	2,832	101.8	63	大分信金 臼杵	946	97.6
14	西日本シティ大分	2,600	92.2	64	大分銀行 日出	938	93.7
15	大分銀行 日岡	2,589	113.7	65	豊和銀行 牧	938	85.9
16	大分銀行 宇佐	2,550	105.4	66	伊予銀行 別府	935	138.8
17	大分銀行 杵築	2,368	100.3	67	みらい信金 南大分	910	103.1
18	大分銀行 別府北浜	2,306	116.0	68	商工中金 大分	900	89.2
19	大分銀行 鉄輪	2,178	103.2	69	伊予銀行 大分東	875	108.5
20	みらい信金 石垣	2,163	100.0	70	筑邦銀行 日田	873	130.8
21	大分銀行 下郡	2,077	101.5	71	みらい信金 宇佐中央	856	132.4
22	大分銀行 戸次	1,969	104.8	72	大分銀行 佐伯長島	844	111.9
23	豊和銀行 日田	1,922	94.1	73	大分銀行 森	841	105.3
24	伊予銀行 佐伯	1,897	114.6	74	西日本シティ宇佐	836	101.4
25	大分銀行 竹田	1,871	93.2	75	大分県信組 東大分	811	91.8
26	大分銀行 高田	1,835	94.8	76	西日本シティ別府	804	87.8
27	大分銀行 三重	1,812	95.1	77	豊和銀行 日出	804	93.3
28	大分銀行 南	1,811	102.1	78	豊和銀行 杵築	796	105.7
29	大分銀行 津留	1,741	107.0	79	大分銀行 長洲	784	97.7
30	みらい信金 本店	1,720	94.3	80	大分県信組 佐伯	782	121.4
31	みらい信金 高城	1,537	111.5	81	大分銀行 犬飼	779	138.9
32	大分県信組 本店	1,535	101.8	82	大分信金 萩原	777	127.6
33	みらい信金 大分	1,527	107.0	83	大分信金 鶴崎	770	101.3
34	大分銀行 豆田	1,496	116.1	84	大分銀行 亀川	761	103.7
35	大分銀行 坂ノ市	1,481	109.2	85	大分信金 高城	760	112.1
36	西日本シティ日田	1,464	90.4	86	大分銀行 洞門	743	92.3
37	豊和銀行 鶴崎	1,459	71.9	87	豊和銀行 佐伯	728	84.0
38	大分銀行 ここのえ	1,426	101.6	88	大分銀行 えのくま	724	94.1
39	豊和銀行 宇佐	1,385	90.9	89	みらい信金 山の手	713	136.6
40	大分銀行 福沢通	1,369	101.7	90	豊和銀行 国東	709	90.4
41	豊和銀行 別府	1,362	72.4	91	みらい信金 滝尾	709	124.9
42	大分信金 府内町	1,357	100.5	92	大分銀行 国東	706	100.8
43	みらい信金 府内中央	1,340	105.1	93	みらい信金 湯布院	685	88.6
44	みらい信金 鶴崎森町	1,338	97.2	94	みらい信金 亀川	685	95.0
45	伊予銀行 臼杵	1,307	99.7	95	みらい信金 中津中央	683	108.2
46	みらい信金 東大分	1,294	122.9	96	みらい信金 津留	675	106.0
47	大分信金 本店	1,265	111.7	97	豊和銀行 南大分	671	60.3
48	大分銀行 大分駅前	1,227	97.5	98	大分銀行 安岐	669	91.8
49	大分銀行 鉄鋼ビル	1,223	104.4	99	大分信金 津久見	668	117.0
50	大分銀行 津久見	1,187	100.1	100	大分銀行 大貞	652	87.5



部署名		TEL & FAX番号		業務内容
<b>総務部</b> <small>(大分県中小企業会館 3階)</small>	総務課	TEL	097-532-8336	人事、厚生、経理、管財、庶務等
		FAX	097-538-0862	
	企画情報課	TEL	097-532-8327	経営・業務計画作成、保証制度創設、 広報、研修、文書管理、内部監査、 情報処理、システム共同化事業等
		FAX	097-538-0872	
<b>業務部</b> <small>(大分県中小企業会館 2階)</small>	業務一課	TEL	097-532-8246	(大分市) 保証申込の調査・審査、経営相談等
		FAX	097-538-0871	
	業務二課	TEL	097-532-8247	(大分市以外) 保証申込の調査・審査、経営相談等
		FAX	097-538-0865	
	業務三課	TEL	097-532-8265	保証業務に関する事務等 (保証受付、保証書発行、担保事務等)
		FAX	097-538-0871	
経営・再生 支援室	TEL	097-532-8295	経営・金融相談、経営計画等の作成助言、 大口案件審査、簡易案件審査等	
	FAX	097-538-0865		
<b>管理部</b> <small>(大分県信用保証協会別館 2階)</small>	管理一課	TEL	097-532-8297	代位弁済に関する事務、法的措置関係等
		FAX	097-538-0896	
	管理二課	TEL	097-532-8296	延滞債権の管理、求償権の管理・回収業務等
		FAX	097-538-0896	



〒870-0026 大分市金池町3丁目1番64号  
大分県中小企業会館内  
ホームページ <http://www.oita-cgc.or.jp>