

# 保証月報

(平成21年1月末)

## CONTENTS

- 保証概況
- 市町村別保証状況
- 制度別保証状況
- 業種別保証状況
- 金融機関別保証状況
- 金融機関店舗別保証債務残高ランキング100

### 《保証月報をご覧いただくにあたってのご注意》

個々の金額は、円単位の数字を百円単位又は十万円単位で四捨五入し、千円単位又は百万円単  
位に直したものです。そのため、個々の金額の合計が、合計の金額にならない場合があります。  
構成比の数字は、小数第二位を四捨五入したものです。そのため、個々の構成比の合計が100%  
にならない場合があります。

なお、ご不明な点、お問い合わせ等がありましたら総務部企画情報課までご連絡ください。

# 保証概況(平成21年1月)

## 「全国緊急保証」保証承諾額300億円突破

1月中の保証承諾は、1,142件、149億17百万円、対前年比、件数222.2%、金額283.2%でした。うち、全国緊急保証による承諾は、823件、117億40百万円でした。

1月末の保証債務残高は、22,982件、209億34百万円、対前年比、件数95.2%、金額103.8%で、金額は前期末残高より72億92百万円の増加となりました。

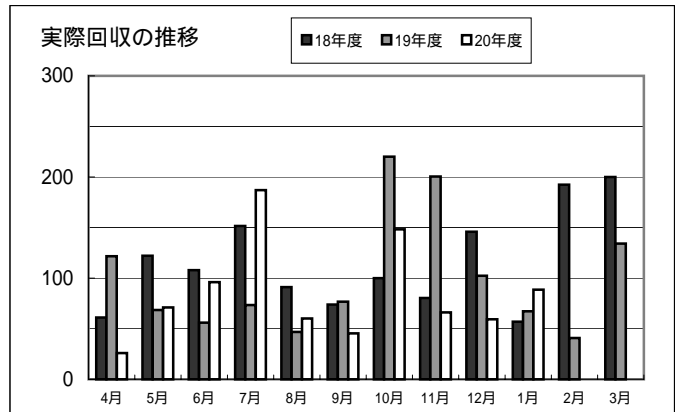
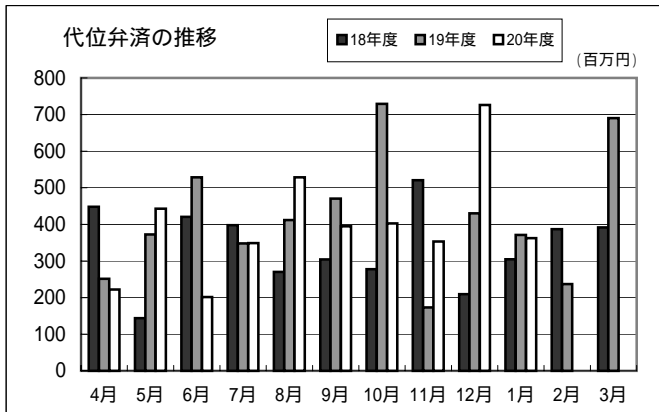
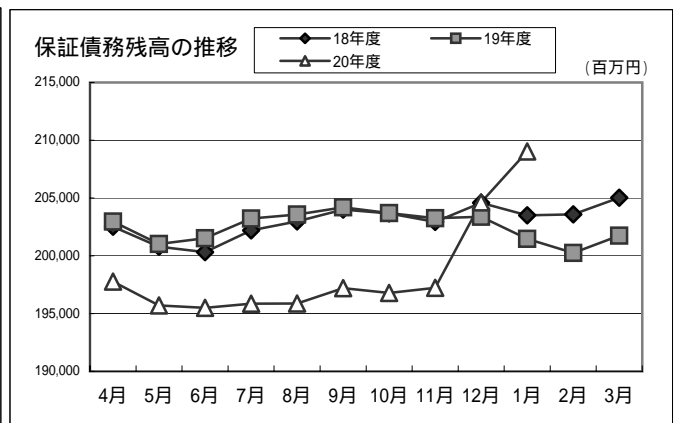
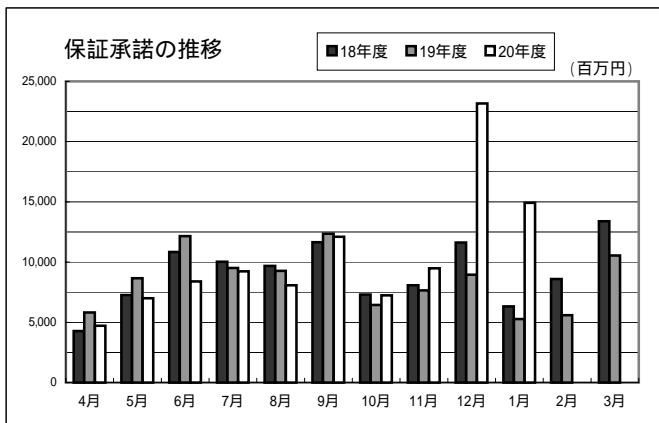
1月中の代位弁済は、48件、3億62百万円、対前年比、件数98.0%、金額97.7%でした。

(単位：千円・%)

区分	1月中				1月末				
	件数	金額	対前年比		件数	金額	対前年比		
			件数	金額			件数	金額	
保証申込	1,206	15,963,896	222.5	290.9	9,046	107,981,146	112.7	124.0	
保証承諾	責任共有対象	183	2,201,004	52.4	48.0	4,690	60,669,484	231.6	249.9
	責任共有対象外	959	12,716,330	581.2	1860.4	4,186	43,846,530	70.9	70.9
	合計	1,142	14,917,334	222.2	283.2	8,876	104,516,014	111.9	121.4
保証債務残高	責任共有対象					5,504	70,247,012	310.1	336.8
	責任共有対象外					17,478	138,787,073	78.1	76.8
	合計					22,982	209,034,085	95.2	103.8
代位弁済	48	362,495	98.0	97.7	535	3,983,864	110.5	97.5	
回収		88,588		131.8		848,500		82.1	

保証利用企業者数	13,445企業
保証利用企業先浸透度	32.49%

先数浸透度は、2008年度版中小企業白書による中小企業者数を参照した。(中小企業者数41,386企業)



# 全国緊急保証 承諾状況(平成21年1月)

(単位:千円)

保 証 承 諾				保 証 債 務 残 高	
1 月 中		1 月 末		1 月 末	
件数	金 額	件数	金 額	件数	金 額
823	11,740,280	2,005	30,442,310	1,609	24,259,496

# 市町村別保証状況(平成21年1月)

(単位:千円・%)

区 分	保 証 承 諾								保 証 債 務 残 高				代 位 弁 済 (元 利)			
	1 月 中			1 月 末					1 月 末				1 月 末			
	件数	金 額	前年比	件数	金 額	前年比	構成比	件数	金 額	前年比	構成比	件数	金 額	前年比	構成比	
大 分 市	404	5,608,554	272.5	3,460	43,348,692	116.4	41.5	9,585	92,085,301	103.3	44.1	242	2,055,137	152.2	51.6	
別 府 市	146	1,508,600	244.0	953	10,791,959	129.3	10.3	2,696	23,934,942	104.0	11.4	68	377,769	57.7	9.5	
中 津 市	66	994,900	293.5	631	7,480,900	110.4	7.1	1,678	15,037,920	98.5	7.2	20	194,324	98.3	4.9	
日 田 市	106	1,168,900	591.0	756	7,085,030	137.0	6.8	1,566	12,241,924	107.4	5.9	27	166,619	59.1	4.2	
佐 伯 市	75	955,900	210.0	603	7,115,450	121.4	6.8	1,512	14,269,445	104.2	6.8	38	298,149	67.9	7.5	
臼 杵 市	38	540,450	137.7	277	3,836,722	122.5	3.7	775	7,934,457	103.1	3.8	14	81,503	46.2	2.0	
津 久 見 市	20	319,500	246.1	145	1,560,000	168.6	1.5	398	2,637,337	104.0	1.3	9	58,920	197.3	1.5	
竹 田 市	29	320,080	277.1	148	1,521,930	113.7	1.4	385	3,025,530	99.4	1.4	1	2,769		0.1	
豊 後 高 田 市	27	363,800	*****	146	1,880,150	110.7	1.8	336	3,123,345	103.9	1.5	17	129,504	*****	3.2	
杵 築 市	28	448,200	540.0	214	2,685,550	103.0	2.6	495	4,608,015	106.5	2.2	12	149,951	801.4	3.8	
宇 佐 市	51	611,600	180.7	399	4,663,700	108.6	4.5	1,029	9,399,118	102.2	4.5	37	194,970	97.3	4.9	
豊 後 大 野 市	32	323,100	760.2	280	2,927,000	138.9	2.8	523	4,024,769	112.7	1.9	4	9,742	4.8	0.2	
由 布 市	28	344,200	194.7	255	2,508,310	135.1	2.4	606	4,794,916	109.9	2.3	8	26,023	200.6	0.6	
国 東 市	19	280,500	373.5	138	1,593,800	121.2	1.5	440	3,052,951	93.8	1.5	25	197,552	83.1	5.0	
市 計	1,069	13,788,284	272.6	8,405	98,999,193	119.8	94.7	22,024	200,169,969	103.4	95.8	522	3,942,932	99.1	99.0	
東 国 東 郡	姫 島 村			4	15,200	144.8		12	36,774	99.5						
	小 計			4	15,200	144.8		12	36,774	99.5						
速 見 郡	日 出 町	30	601,500	707.6	162	2,091,041	160.9	2.0	352	3,155,710	109.6	1.5	9	36,856	0.9	
	小 計	30	601,500	707.6	162	2,091,041	160.9	2.0	352	3,155,710	109.6	1.5	9	36,856	0.9	
玖 珠 郡	九 重 町	11	171,400	936.6	120	1,421,430	186.4	1.4	204	2,095,579	111.4	1.0	1	695		
	玖 珠 町	29	228,150	240.2	146	1,282,650	132.2	1.2	307	2,144,707	118.3	1.0	3	3,381	181.7	
	小 計	40	399,550	352.6	266	2,704,080	156.1	2.6	511	4,240,286	114.8	2.0	4	4,076	219.0	
郡 部 計	70	1,001,050	504.8	432	4,810,321	158.1	4.6	875	7,432,770	112.4	3.5	13	40,932	53.2	1.0	
県 外	3	128,000	*****	39	706,500	181.9	0.7	83	1,431,346	106.3	0.7					
合 計	1,142	14,917,334	283.4	8,876	104,516,014	121.4	100.0	22,982	209,034,085	103.8	100.0	535	3,983,864	97.5	100.0	

# 制度別保証状況(平成21年1月)

(単位:千円・%)

区 分	保 証 承 諾							保 証 債 務 残 高				代 位 弁 済 (元 利)				
	1 月 中			1 月 末				1 月 末				1 月 末				
	件数	金 額	前年比	件数	金 額	前年比	構成比	件数	金 額	前年比	構成比	件数	金 額	前年比	構成比	
普通保証	46	832,100	87.1	831	15,971,742	120.9	15.3	3,026	27,539,490	94.3	13.2	217	1,030,677	84.6	25.9	
(うちQ・W保証)	(5)	(28,000)	(19.6)	(132)	(997,500)	(331.9)	(1.0)	(191)	(1,357,104)	(607.4)	(0.6)	(6)	(34,904)		(0.9)	
小口零細企業保証	1	1,000	-	127	478,800	317.0	0.5	157	516,980	387.9	0.2	3	4,908		0.1	
(うちQ1250保証)				(94)	(379,000)	(301.0)	(0.4)	(117)	(406,426)	(354.1)	(0.2)	(3)	(4,908)		(0.1)	
(うち予約保証)																
無担保無保証人保証																
根保証	3	23,000	176.9	32	315,000	116.5	0.3	42	485,650	109.7	0.2					
開業資金保証								2	4,459	76.1	-					
益年末資金保証				279	1,072,900	91.6	1.0	133	505,281	87.3	0.2	4	13,838		0.3	
当座貸越根保証	13	543,000	48.0	169	5,497,500	46.9	5.3	522	20,467,022	78.9	9.8	10	445,208	63.3	11.2	
長期経営資金保証				7	310,000	162.3	0.3	350	9,748,548	78.1	4.7	7	292,512	339.1	7.3	
事業者カードローン根保証	24	111,000	56.3	341	1,386,400	49.5	1.3	1,232	4,965,999	80.2	2.4	15	65,310	147.8	1.6	
経営安定関連保証				58	1,932,000	61.4	1.8	358	8,888,135	80.5	4.3	16	118,722	36.0	3.0	
新事業開拓資金保証																
資金繰り円滑化借換保証(安定化借換分)								40	240,352	54.4	0.1	5	38,111	91.3	1.0	
金融環境変化対応資金保証								14	83,945	68.7	-					
創業関連保証																
中堅企業特別保証																
中小企業特定社債保証				1	40,000	8.4	-	27	2,247,000	92.9	1.1	1	90,580		2.3	
売掛債権担保保証	1	54,000	100.0	1	54,000	22.9	0.1	2	90,000	35.7	-					
流動資産担保保証	4	28,704		36	240,862	734.3	0.2	21	126,238	624.7	0.1	1	40,000		1.0	
一括支払契約保証																
原材料価格高騰対応等緊急保証	182	3,940,000		514	10,822,800		10.4	404	8,497,711		4.1					
経営承継関連保証																
予約保証																
小 計	274	5,532,804	202.5	2,396	38,122,004	114.1	36.5	6,330	84,406,809	94.5	40.4	279	2,139,866	85.6	53.7	
大分県中小企業融資制度	中小企業振興資金	264	3,001,500	327.5	2,147	21,772,390	97.6	20.8	4,434	34,972,781	100.6	16.7	109	868,562	139.1	21.8
	運 転 設 備	7	107,680	99.5	175	1,813,500	60.0	1.7	1,059	8,797,062	91.3	4.2	6	35,038	59.8	0.9
	小規模事業資金								1,524	2,095,571	48.6	1.0	38	76,816	114.1	1.9
	普通貸付								102	73,410	42.2	-	1	1,951	30.7	-
	無担保無保証人															
	小口零細企業保証	164	564,650	135.7	1,531	5,470,840	258.5	5.2	1,946	6,168,547	329.3	3.0	9	29,838		0.7
	地域産業振興資金				1	35,000	20.3	-	42	377,272	79.0	0.2				
	環境保全対策資金								7	133,650	87.2	0.1				
	中小企業経営改善資金	3	60,000		30	427,900	75.3	0.4	136	1,007,037	107.3	0.5	11	48,981	540.1	1.2
	先端技術機械設備導入資金								3	8,604	16.3	-				
	円高対策特別資金								1	10,575	85.5	-				
	経済変動対策資金															
	中小企業活性化資金	339	4,640,100	705.7	1,748	29,598,080	201.0	28.3	3,916	47,496,502	129.9	22.7	47	570,580	87.1	14.3
	創業・ベンチャー支援資金								2	12,298	38.3	-				
	国際要求規格対応支援資金								2	1,460	48.9	-				
創造的企業育成支援資金	2	55,000		22	528,100	65.7	0.5	125	2,622,296	108.6	1.3	3	12,183	46.7	0.3	
ベンチャーサポート資金				2	17,000	48.0	-	15	119,237	85.9	0.1	1	17,546	116.7	0.4	
創業支援資金	3	20,500	241.2	51	269,180	126.1	0.3	224	736,337	97.9	0.4	7	27,535	197.8	0.7	
小 計	782	8,449,430	400.1	5,707	59,931,990	131.1	57.3	13,538	104,632,639	113.4	50.0	232	1,689,031	114.4	42.4	
大分市 市町村中小企業融資制度	小規模企業者事業資金	12	64,000	390.2	174	641,950	272.0	0.6	306	873,670	186.9	0.4				
	中小企業者事業資金	31	533,100	172.7	299	3,906,870	75.8	3.7	1,738	14,681,614	94.0	7.0	13	120,303	152.4	3.0
	環境保全資金								9	28,350	62.9	-				
	開業資金	1	1,600	53.3	11	34,600	51.6	-	72	167,516	82.0	0.1	2	4,810	90.8	0.1
	中小企業合理化資金	4	34,400	99.7	53	405,580	100.0	0.4	182	871,007	123.4	0.4	1	332		-
	中小企業経営安定化資金	23	182,000	563.5	88	644,970	159.6	0.6	257	1,467,128	135.9	0.7	3	16,698		0.4
	中小企業開業資金	1	3,000		2	13,000	*****	-	25	106,310	93.8	0.1				
	小規模企業者振興資金	1	3,000		4	8,000		-	5	8,271	158.4	-				
	公害防止設備改善資金															
	年末年始特別資金															
	振興資金	8	71,000	855.4	89	458,650	99.1	0.4	351	1,113,568	98.9	0.5	5	12,825	142.6	0.3
	公害防止資金															
	開業資金				1	4,000	44.4	-	9	16,844	93.6	-				
	女性若者支援資金				2	8,500		-	2	7,845		-				
	新事業展開資金				1	20,000		-	1	20,000		-				
臼杵市中小企業振興資金				17	63,800	112.5	0.1	76	211,005	110.4	0.1					
佐伯市中小企業振興資金	5	43,000	268.8	32	252,100	170.5	0.2	81	421,509	141.8	0.2					
小 計	86	935,100	223.0	773	6,462,020	92.9	6.2	3,114	19,994,637	100.6	9.6	24	154,967	142.7	3.9	
合 計	1,142	14,917,334	283.4	8,876	104,516,014	121.4	100.0	22,982	209,034,085	103.8	100.0	535	3,983,864	97.5	100.0	

(Q・W保証)(Q1250保証)は普通保証・経営安定関連保証に含まれるため( )書きにしています。

# 業種別保証状況(平成21年1月)

(単位：千円・%)

区 分	保 証 承 諾							保 証 債 務 残 高				代 位 弁 済 (元 利)			
	1 月 中			1 月 末				1 月 末				1 月 末			
	件数	金 額	前年比	件数	金 額	前年比	構成比	件数	金 額	前年比	構成比	件数	金 額	前年比	構成比
製 造 業	185	2,981,194	468.2	1,392	19,526,774	136.4	18.7	3,411	36,516,122	106.1	17.5	51	412,232	67.0	10.3
食 料 品 工 業	28	355,300	257.9	237	3,650,550	124.1	3.5	551	6,834,299	101.1	3.3	21	155,547	50.7	3.9
織 維 品 工 業	1	3,000	60.0	31	443,500	128.5	0.4	90	970,489	89.7	0.5	3	20,467		0.5
木 材 木 製 品 工 業	15	200,400	482.9	128	1,599,500	111.6	1.5	301	3,312,027	101.2	1.6	7	57,989	92.7	1.5
家 具 建 具 工 業	5	37,500	81.5	81	598,600	87.8	0.6	186	1,315,650	92.2	0.6	8	64,961	40.6	1.6
紙 工 業	2	11,000		13	206,000	146.6	0.2	36	449,773	100.4	0.2				
印 刷 製 本 業	13	191,000	219.5	101	1,289,330	117.3	1.2	293	3,283,772	106.1	1.6	1	2,252		0.1
化 学 工 業				7	229,000	402.5	0.2	23	317,342	241.5	0.1				
石 油 石 炭 製 品 工 業				2	50,000		0.1	2	47,624						
ゴ ム ・ プ ラ ス チ ッ ク 工 業	12	216,180	*****	45	785,380	248.5	0.8	76	1,009,212	138.7	0.5				
ゴ ム 製 品 製 造 業								1	20,000	45.7					
皮 革 工 業				1	1,500			2	4,299	109.6					
窯 業	8	165,000	277.3	60	1,358,500	81.5	1.3	170	2,679,796	98.3	1.3	3	43,706	144.6	1.1
機 械 工 業	22	636,900	*****	93	1,668,590	202.2	1.6	191	2,437,599	130.9	1.2	2	9,138		0.2
電 気 機 器 工 業	9	209,064	509.9	59	1,054,856	158.9	1.0	125	2,013,056	100.9	1.0				
車 両 工 業	6	97,000	*****	40	456,420	212.1	0.4	68	863,885	114.0	0.4				
船 舶 工 業	4	92,000	575.0	29	553,500	300.0	0.5	121	1,351,894	89.1	0.6	2	4,611		0.1
金 属 工 業	11	323,500	443.2	109	2,096,000	180.7	2.0	308	3,715,422	116.9	1.8				
そ の 他 工 業	45	367,350	518.9	296	2,381,248	129.3	2.3	763	4,636,356	107.4	2.2	2	25,042	118.8	0.6
ソ フ ト ウ ェ ア 業	4	76,000	*****	55	996,300	148.4	1.0	93	1,108,062	108.6	0.5	2	28,519	*****	0.7
情 報 処 理 サ ー ビ ス 業				5	108,000	348.4	0.1	11	145,565	364.0	0.1				
農 林 漁 業	2	13,000		29	222,400	241.7	0.2	43	301,592	182.0	0.1	1	4,500		0.1
鉱 業	1	20,000	400.0	16	360,000	151.3	0.3	40	849,859	114.3	0.4				
建 設 業	367	5,087,190	355.7	2,706	30,971,798	117.7	29.6	5,881	50,520,239	102.5	24.2	225	1,985,714	114.0	49.8
卸 売 業	103	1,663,100	175.2	908	12,419,720	111.0	11.9	1,969	23,515,618	111.6	11.2	61	373,483	89.6	9.4
小 売 業	222	2,131,950	318.1	1,553	14,607,950	133.2	14.0	4,317	30,840,767	99.1	14.8	102	638,377	111.3	16.0
飲 食 業	39	320,600	260.4	383	2,716,910	100.6	2.6	1,403	8,042,701	102.0	3.8	35	269,430	199.4	6.8
運 送 倉 庫 業	34	686,600	355.8	319	6,152,450	174.2	5.9	736	11,079,405	114.8	5.3	14	117,408	*****	3.0
サ ー ビ ス 業	168	1,816,000	242.5	1,354	14,525,762	104.7	13.9	4,343	37,353,125	99.3	17.9	45	179,951	35.9	4.5
不 動 産 業	19	182,000	37.4	195	2,816,500	112.0	2.7	743	9,456,949	105.4	4.5				
そ の 他 の 産 業	2	15,700	80.1	21	195,750	56.4	0.2	96	557,710	103.8	0.3	1	2,769		0.1
合 計	1,142	14,917,334	283.4	8,876	104,516,014	121.4	100.0	22,982	209,034,085	103.8	100.0	535	3,983,864	97.5	100.0

# 金融機関別保証状況(平成21年1月)

(単位:千円・%)

区分	保証承諾								保証債務残高				代位弁済(元利)			
	1月中				1月末				1月末				1月末			
	件数	金額	前年比	件数	金額	前年比	構成比	件数	金額	前年比	構成比	件数	金額	前年比	構成比	
三井住友銀行	4	33,000	220.0	30	378,000	165.8	0.4	36	480,068	170.9	0.2					
みずほ銀行	3	85,000		4	105,000		0.1	5	86,887	111.9	-					
三菱東京UFJ銀行 (都市銀行)	2	40,000		10	221,000		0.2	10	210,661		0.1					
	9	158,000	*****	44	704,000	308.8	0.7	51	777,616	216.9	0.4					
大分銀行	418	6,515,700	203.0	3,487	49,674,640	117.8	47.5	9,054	101,416,950	102.3	48.5	172	1,592,305	86.9	40.0	
伊予銀行	44	903,600	567.2	307	4,408,292	114.3	4.2	824	8,822,677	110.0	4.2	12	111,590	75.8	2.8	
福岡銀行	4	49,000	69.7	71	789,750	101.5	0.8	123	1,494,581	114.9	0.7	3	48,466	886.9	1.2	
筑邦銀行	11	192,000	*****	78	781,100	283.9	0.7	134	912,375	150.2	0.4	5	17,141		0.4	
親和銀行								6	13,107	17.9	-	2	2,560	103.4	0.1	
宮崎銀行	1	15,000		4	64,000	266.7	0.1	4	41,814	112.4	-					
肥後銀行	2	93,000		10	209,900	477.0	0.2	18	273,870	231.9	0.1					
山口銀行	3	85,000		16	400,000	231.9	0.4	35	536,715	153.0	0.3					
西日本シティ銀行 (地方銀行)	26	371,500	139.9	197	2,967,600	85.7	2.8	573	6,262,838	94.3	3.0	12	311,202	86.5	7.8	
	509	8,224,800	221.2	4,170	59,295,282	116.7	56.7	10,771	119,774,927	103.0	57.3	206	2,083,263	88.7	52.3	
中央三井信託銀行 (信託銀行)																
豊和銀行	189	2,467,700	616.0	1,137	13,655,410	116.0	13.1	3,455	29,270,722	93.8	14.0	127	755,582	84.8	19.0	
宮崎太陽銀行	3	37,500	576.9	17	114,500	88.2	0.1	40	196,850	100.4	0.1	1	204		-	
愛媛銀行 (第二地銀協加盟行)	3	53,000		29	351,100	190.8	0.3	47	428,808	132.1	0.2					
	195	2,558,200	628.4	1,183	14,121,010	116.7	13.5	3,542	29,896,380	94.2	14.3	128	755,786	80.1	19.0	
大分信用金庫	79	560,090	154.5	921	7,285,192	136.0	7.0	2,675	15,098,716	105.3	7.2	61	342,796	171.8	8.6	
大分みらい信用金庫	139	1,342,464	284.5	1,165	10,913,280	115.0	10.4	3,240	24,504,244	108.1	11.7	72	441,494	128.3	11.1	
日田信用金庫	39	289,600	*****	208	1,421,400	307.8	1.4	297	1,539,697	188.7	0.7	5	21,324	481.4	0.5	
福岡ひびき信用金庫								1	712	78.8	-					
信金中央金庫 (信用金庫)	257	2,192,154	259.0	2,294	19,619,872	128.2	18.8	6,213	41,143,369	108.8	19.7	138	805,614	147.0	20.2	
大分県信用組合	170	1,709,180	617.7	1,170	10,480,450	141.9	10.0	2,345	16,487,825	116.3	7.9	62	299,201	121.6	7.5	
九州幸銀信用組合				1	2,400	*****	-	5	7,164	56.3	-					
朝銀西信用組合 (信用組合)	170	1,709,180	617.7	1,171	10,482,850	141.9	10.0	2,351	16,496,789	116.2	7.9	62	299,201	121.6	7.5	
大分県信用農業協同組合連合会 (農業協同組合)								2	21,699	78.6	-					
								2	21,699	78.6	-					
商工組合中央金庫	2	75,000		14	293,000	118.7	0.3	50	915,836	92.9	0.4	1	40,000		1.0	
日本政策公庫(旧:国民公庫)								1	720	50.0	-					
日本政策公庫(旧:中小公庫) (政府系)	2	75,000		14	293,000	118.7	0.3	52	923,306	92.6	0.4	1	40,000		1.0	
九州労働金庫 (労働金庫)																
整理回収機構 (その他計)																
合計	1,142	14,917,334	283.4	8,876	104,516,014	121.4	100.0	22,982	209,034,085	103.8	100.0	535	3,983,864	97.5	100.0	

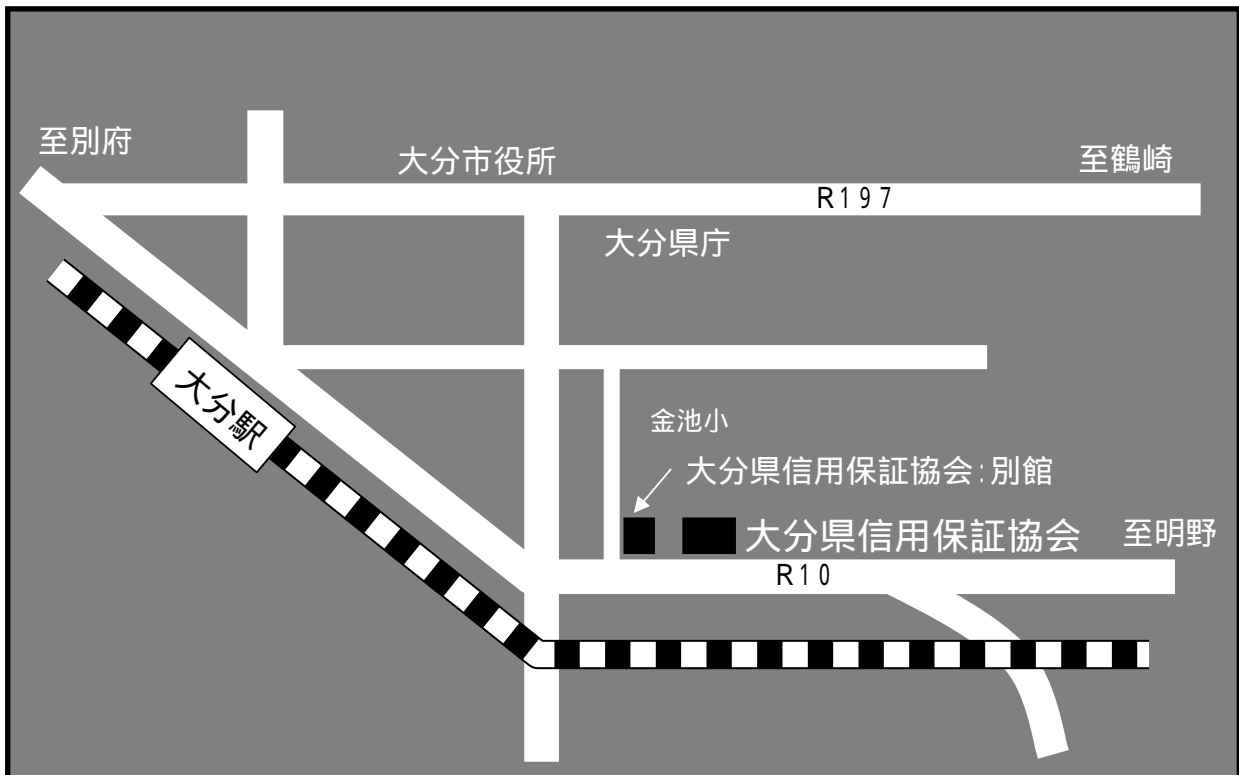
代理貸は代理金融機関に含まれていません。

# 金融機関店舗別保証債務残高ランキング100

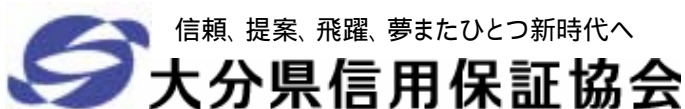
平成21年1月末現在

(単位：百万円・%)

順位	金融機関	金額	前年度末比	順位	金融機関	金額	前年度末比
1	大分銀行 本店	8,392	95.7	51	豊和銀行 宗方	1,215	102.5
2	大分銀行 別府	5,890	92.6	52	大分県信組 中津	1,194	97.6
3	大分銀行 中津	5,305	93.2	53	大分銀行 津久見	1,180	99.5
4	大分銀行 臼杵	4,816	111.4	54	大分銀行 玖珠	1,154	105.1
5	大分銀行 日田	4,615	100.7	55	豊和銀行 中津	1,129	91.0
6	豊和銀行 本店	4,247	87.3	56	大分銀行 西	1,121	91.7
7	大分銀行 鶴崎	4,091	99.8	57	大分銀行 安心院	1,111	97.1
8	大分銀行 佐伯	3,544	97.5	58	豊和銀行 県庁前	1,100	97.8
9	大分銀行 西新町	3,245	98.9	59	大分県信組 高田	1,073	115.0
10	伊予銀行 大分	3,217	97.8	60	豊和銀行 下郡	1,065	116.3
11	大分銀行 中島	3,158	89.0	61	伊予銀行 別府	1,035	153.7
12	大分銀行 佐伯駅前	2,979	92.7	62	大分銀行 東	1,014	105.0
13	大分銀行 古国府	2,723	97.9	63	豊和銀行 牧	997	91.3
14	西日本シティ大分	2,598	92.1	64	みらい信金 南大分	966	109.5
15	大分銀行 日岡	2,589	113.7	65	みらい信金 鶴居	965	120.2
16	大分銀行 宇佐	2,564	106.0	66	大分銀行 日出	964	96.2
17	大分銀行 別府北浜	2,298	115.6	67	伊予銀行 大分東	941	116.7
18	大分銀行 杵築	2,268	96.1	68	大分信金 臼杵	934	96.4
19	みらい信金 石垣	2,175	100.5	69	商工中金 大分	915	90.7
20	大分銀行 鉄輪	2,144	101.5	70	筑邦銀行 日田	912	136.7
21	大分銀行 下郡	2,066	100.9	71	豊和銀行 日出	899	104.3
22	伊予銀行 佐伯	2,000	120.8	72	大分銀行 佐伯長島	859	113.9
23	大分銀行 戸次	1,981	105.4	73	西日本シティ別府	859	93.7
24	大分銀行 竹田	1,919	95.6	74	豊和銀行 佐伯	854	98.6
25	豊和銀行 日田	1,906	93.3	75	みらい信金 宇佐中央	853	131.9
26	大分銀行 南	1,893	106.8	76	大分銀行 森	847	106.1
27	大分銀行 三重	1,817	95.4	77	西日本シティ宇佐	840	101.9
28	大分銀行 高田	1,815	93.8	78	豊和銀行 杵築	837	111.1
29	みらい信金 本店	1,726	94.6	79	大分県信組 東大分	829	93.8
30	大分銀行 津留	1,720	105.7	80	大分銀行 長洲	799	99.6
31	みらい信金 高城	1,559	113.1	81	大分銀行 亀川	788	107.3
32	西日本シティ日田	1,553	95.9	82	大分県信組 佐伯	787	122.0
33	大分県信組 本店	1,545	102.4	83	大分銀行 石垣	773	-
34	豊和銀行 鶴崎	1,542	76.0	84	大分信金 高城	762	112.4
35	みらい信金 大分	1,537	107.7	85	大分銀行 洞門	761	94.5
36	大分銀行 豆田	1,491	115.7	86	大分信金 萩原	760	124.8
37	大分銀行 坂ノ市	1,456	107.3	87	大分銀行 えのくま	745	96.9
38	大分銀行 ここのえ	1,435	102.3	88	みらい信金 山の手	743	142.4
39	豊和銀行 宇佐	1,426	93.6	89	豊和銀行 国東	728	92.7
40	大分銀行 福沢通	1,420	105.5	90	大分銀行 安岐	725	99.6
41	豊和銀行 別府	1,415	75.2	91	大分信金 鶴崎	724	95.2
42	みらい信金 鶴崎森町	1,355	98.5	92	みらい信金 滝尾	724	127.5
43	大分信金 府内町	1,344	99.5	93	大分県信組 日田	719	142.2
44	大分信金 本店	1,334	117.7	94	大分銀行 犬飼	706	125.8
45	みらい信金 府内中央	1,329	104.2	95	大分銀行 国東	697	99.5
46	伊予銀行 臼杵	1,314	100.2	96	みらい信金 中津中央	686	108.6
47	みらい信金 東大分	1,302	123.7	97	大分県信組 南大分	685	126.7
48	大分銀行 鉄鋼ビル	1,275	108.8	98	豊和銀行 南大分	684	61.4
49	大分銀行 湯布院	1,261	135.9	99	みらい信金 亀川	681	94.5
50	大分銀行 大分駅前	1,223	97.2	100	みらい信金 湯布院	680	88.0



部署名		TEL & FAX番号		業務内容
<b>総務部</b> <small>(大分県中小企業会館 3階)</small>	総務課	TEL	097-532-8336	人事、厚生、経理、管財、庶務等
		FAX	097-538-0862	
	企画情報課	TEL	097-532-8327	経営・業務計画作成、保証制度創設、 広報、研修、文書管理、内部監査、 情報処理、システム共同化事業等
		FAX	097-538-0872	
<b>業務部</b> <small>(大分県中小企業会館 2階)</small>	業務一課	TEL	097-532-8246	(大分市) 保証申込の調査・審査、経営相談等
		FAX	097-538-0871	
	業務二課	TEL	097-532-8247	(大分市以外) 保証申込の調査・審査、経営相談等
		FAX	097-538-0865	
	業務三課	TEL	097-532-8265	保証業務に関する事務等 (保証受付、保証書発行、担保事務等)
		FAX	097-538-0871	
経営・再生 支援室	TEL	097-532-8295	経営・金融相談、経営計画等の作成助言、 大口案件審査、簡易案件審査等	
FAX	097-538-0865			
<b>管理部</b> <small>(大分県信用保証協会別館 2階)</small>	管理一課	TEL	097-532-8297	代位弁済に関する事務、法的措置関係等
		FAX	097-538-0896	
	管理二課	TEL	097-532-8296	延滞債権の管理、求償権の管理・回収業務等
		FAX	097-538-0896	



〒870-0026 大分市金池町3丁目1番64号  
 大分県中小企業会館内  
 ホームページ <http://www.oita-cgc.or.jp>