

保証月報

(平成20年10月末)

CONTENTS

- 保証概況
- 市町村別保証状況
- 制度別保証状況
- 業種別保証状況
- 金融機関別保証状況
- 金融機関店舗別保証債務残高ランキング100

《保証月報をご覧いただくにあたってのご注意》

個々の金額は、円単位の数字を百円単位又は十万円単位で四捨五入し、千円単位又は百万円単
位に直したものです。そのため、個々の金額の合計が、合計の金額にならない場合があります。
構成比の数字は、小数第二位を四捨五入したものです。そのため、個々の構成比の合計が100%
にならない場合があります。

なお、ご不明な点、お問い合わせ等がありましたら総務部企画情報課までご連絡ください。

保証概況(平成20年10月)

保証承諾前年実績1年ぶりに上回る

10月の保証承諾は、718件、74億26百万円、対前年比、件数112.0%、金額115.3%でした。

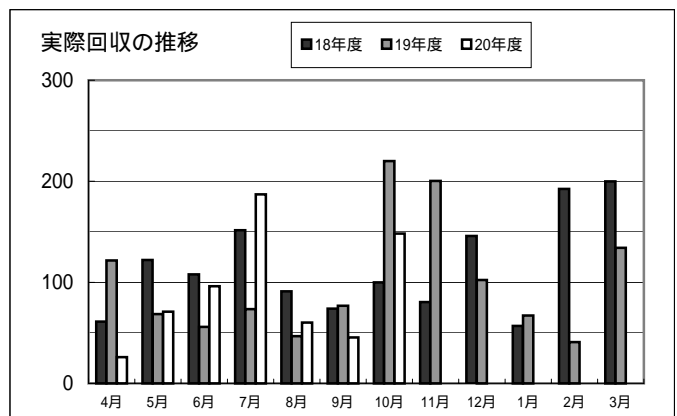
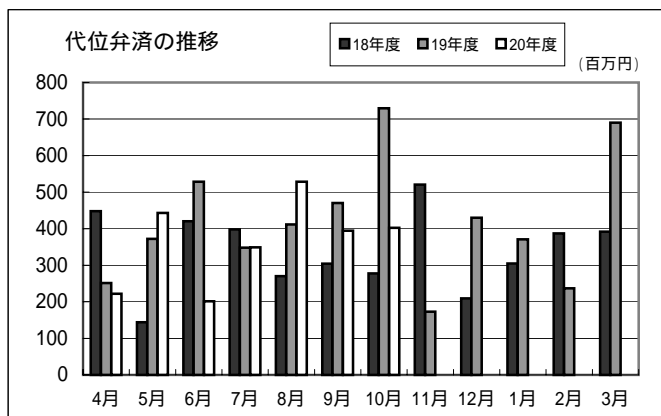
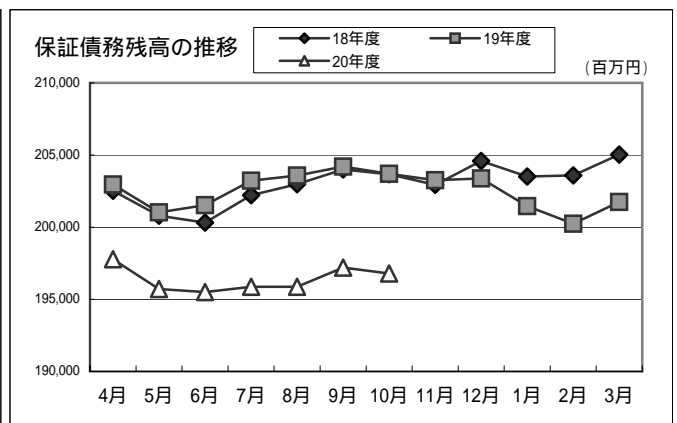
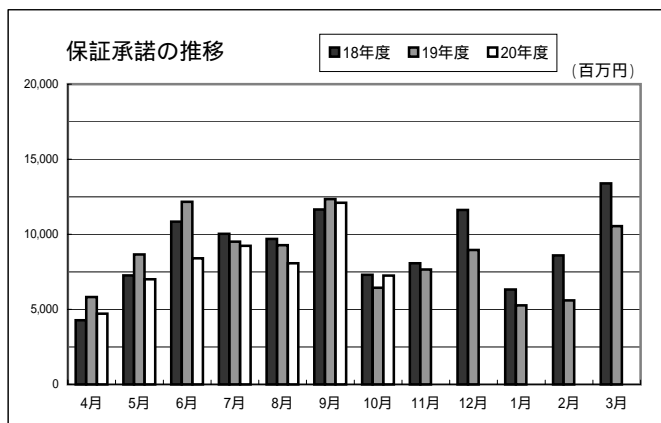
保証債務残高は、23,096件、1,967億92百万円、対前年比、件数95.5%、金額96.6%で、金額は前期末残高より49億50百万円の減少となりました。代位弁済は、54件、4億2百万円、対前年比、件数75.0%、金額55.2%でした。

(単位：千円・%)

区分	10月中				10月末				
	件数	金額	対前年比		件数	金額	対前年比		
			件数	金額			件数	金額	
保証申込	735	7,693,343	112.0	115.7	5,188	58,286,784	89.7	89.6	
保証承諾	責任共有対象	476	6,118,843	115.5	117.1	3,528	46,825,514	856.3	896.4
	責任共有対象外	242	1,307,400	105.7	107.3	1,581	10,123,850	29.8	17.2
	合計	718	7,426,243	112.0	115.3	5,109	56,949,364	89.4	88.7
保証債務残高	責任共有対象					4,960	63,549,915	-	-
	責任共有対象外					18,136	133,242,714	75.7	66.4
	合計					23,096	196,792,628	95.5	96.6
代位弁済	54	402,551	75.0	55.2	350	2,541,964	98.0	81.7	
回収		148,306		67.4		634,554		95.7	

保証利用企業者数	13,441企業
保証利用企業先浸透度	32.48%

先数浸透度は、2008年度版中小企業白書による中小企業者数を参照した。(中小企業者数41,386企業)



市町村別保証状況(平成20年10月)

(単位:千円・%)

区 分	保 証 承 諾							保 証 債 務 残 高				代位弁済(元利)			
	10 月 中			10 月 末				10 月 末				10 月 末			
	件数	金 額	前年比	件数	金 額	前年比	構成比	件数	金 額	前年比	構成比	件数	金 額	前年比	構成比
大 分 市	299	3,184,863	119.5	2,038	24,836,582	89.8	43.6	9,606	87,944,238	97.5	44.7	158	1,210,606	126.4	47.6
別 府 市	75	947,380	114.8	515	5,512,959	88.4	9.7	2,718	22,247,953	94.5	11.3	45	243,864	46.2	9.6
中 津 市	49	453,400	103.7	386	4,121,000	80.8	7.2	1,712	14,301,497	91.8	7.3	14	174,510	148.1	6.9
日 田 市	51	487,700	113.4	396	3,347,610	88.8	5.9	1,556	10,967,550	95.5	5.6	16	111,679	52.0	4.4
佐 伯 市	51	555,600	113.0	369	4,247,700	91.6	7.5	1,488	13,280,216	95.0	6.7	27	215,490	74.4	8.5
臼 杵 市	12	70,500	39.9	164	2,301,752	101.4	4.1	780	7,661,331	97.9	3.9	3	6,802	3.9	0.3
津 久 見 市	13	75,500	114.4	79	702,300	121.1	1.2	398	2,503,377	98.7	1.3	1	10,073	40.5	0.4
竹 田 市	15	99,000	83.5	71	787,530	78.2	1.4	381	2,875,726	92.4	1.4	1	2,769		0.1
豊 後 高 田 市	7	98,500	50.4	85	1,072,950	82.3	1.9	336	2,954,120	105.9	1.5	13	116,704	*****	4.6
杵 築 市	9	60,500	27.9	112	1,185,800	61.1	2.1	519	4,285,351	101.8	2.2	5	50,200	349.2	2.0
宇 佐 市	30	313,000	103.5	229	2,178,450	69.9	3.8	1,041	8,851,660	97.3	4.5	30	169,529	143.2	6.7
豊 後 大 野 市	30	361,800	376.9	166	1,723,200	109.9	3.0	514	3,664,920	102.6	1.9	4	9,742	4.8	0.4
由 布 市	30	270,600	236.5	163	1,384,610	101.9	2.4	617	4,391,649	99.3	2.2	6	24,251	578.7	0.9
国 東 市	9	103,000	167.5	71	736,600	69.5	1.3	467	2,911,159	88.7	1.5	19	166,737	72.7	6.5
市 計	680	7,081,343	114.3	4,844	54,139,044	87.9	95.1	22,133	188,840,746	96.5	96.0	342	2,512,954	82.8	98.9
東 国 東 郡	姫 島 村			4	15,200	144.8		12	39,126	100.1					
	小 計			4	15,200	144.8		12	39,126	100.1					
速 見 郡	日 出 町	14	134,500	344.9	88	1,053,541	103.8	1.8	352	2,772,056	95.9	1.4	5	25,629	1.0
	小 計	14	134,500	344.9	88	1,053,541	103.8	1.8	352	2,772,056	95.9	1.4	5	25,629	1.0
玖 珠 郡	九 重 町	10	133,000	197.0	75	792,780	136.9	1.4	217	1,956,055	102.1	1.0			
	玖 珠 町	8	30,500	21.6	72	560,500	75.9	1.0	301	1,830,383	98.8	0.9	3	3,381	181.7
	小 計	18	163,500	78.2	147	1,353,280	102.7	2.4	518	3,786,437	100.4	1.9	3	3,381	181.7
郡 部 計	32	298,000	120.2	239	2,422,021	103.4	4.2	882	6,597,619	98.5	3.3	8	29,010	37.7	1.1
県 外	6	46,900	1,876.0	26	388,300	150.6	0.7	81	1,354,263	100.7	0.7				
合 計	718	7,426,243	115.2	5,109	56,949,364	88.7	100.0	23,096	196,792,628	96.6	100.0	350	2,541,964	81.7	100.0

制度別保証状況(平成20年10月)

(単位：千円・%)

区 分	保 証 承 諾								保 証 債 務 残 高				代 位 弁 済 (元利)			
	10 月 中		10 月 末		10 月 末				10 月 末							
	件数	金 額	前年比	件数	金 額	前年比	構成比	件数	金 額	前年比	構成比	件数	金 額	前年比	構成比	
普通保証	75	1,229,200	128.9	625	11,878,842	131.4	20.9	3,577	28,682,346	95.9	14.6	143	726,742	72.9	28.6	
(うちF・F保証)								(285)	(577,503)	(48.0)	(0.3)	(17)	(45,740)	(70.2)	(1.8)	
(うちF・F・W保証)								(30)	(228,813)	(66.0)	(0.1)	(1)	(7,904)		(0.3)	
(うちQ・S保証)								(33)	(124,243)	(40.1)	(0.1)	(2)	(1,236)	(8.2)	-	
(うちQ・S保証)								(357)	(3,427,134)	(57.7)	(1.7)	(14)	(191,013)	(107.6)	(7.5)	
(うちQ・S保証)								(59)	(167,814)	(46.4)	(0.1)	(3)	(9,165)	(130.1)	(0.4)	
(うちR・B保証)								(1,326)	(2,267,022)	(44.4)	(1.2)	(85)	(235,392)	(83.0)	(9.3)	
(うちQ・W保証)	(12)	(69,500)	*****	(112)	(844,500)	*****	(1.5)	(176)	(1,281,835)		(0.7)	(3)	(22,953)		(0.9)	
小口零細企業保証	17	68,500	709.8	90	310,300	*****	0.5	152	457,565	*****	0.2					
(うちQ1250保証)	(12)	(60,000)	*****	(69)	(247,100)	*****	(0.4)	(120)	(369,452)		(0.2)					
無担保無保証人保証																
根保証				26	262,000	131.3	0.5	42	481,630	110.8	0.2					
開業資金保証								2	4,810	77.4	-					
益年末資金保証				146	553,900	93.3	1.0	132	465,924	89.9	0.2	4	13,838		0.5	
当座貸越根保証	19	354,000	32.2	124	4,007,500	49.0	7.0	550	21,418,999	80.3	10.9	6	334,197	56.8	13.1	
長期経営資金保証				6	260,000	136.1	0.5	374	10,608,189	77.8	5.4	4	88,193	170.0	3.5	
事業者カードローン根保証	46	196,000	76.0	247	1,000,400	49.6	1.8	1,318	5,286,390	82.9	2.7	12	48,155	171.3	1.9	
経営安定関連保証	6	128,000	232.7	53	1,866,000	80.1	3.3	430	10,238,302	89.1	5.2	9	61,671	26.7	2.4	
(うちF・F保証)																
(うちF・F・W保証)								(2)	(18,984)	(63.8)	-					
(うちQ・S保証)								(4)	(14,086)	(22.8)	-					
(うちQ・S保証)								(52)	(772,557)	(70.1)	(0.4)					
(うちQ・S保証)																
(うちR・B保証)								(6)	(13,718)	(56.5)	-					
新事業開拓資金保証																
資金繰り円滑化借換保証(安定化借換分)								50	334,493	69.1	0.2	3	17,268	56.4	0.7	
金融環境変化対応資金保証								16	87,900	64.2	-					
創業関連保証																
中堅企業特別保証																
中小企業特定社債保証				1	40,000	14.3	0.1	28	2,346,000	92.8	1.2					
売掛債権担保保証								2	90,000	34.4	-					
流動資産担保保証	5	41,863	769.5	23	201,022	732.6	0.4	16	208,819	*****	0.1					
一括支払契約保証																
経営承継関連保証																
原材料価格高騰対応等緊急保証																
小 計	168	2,017,563	83.1	1,341	20,379,964	88.4	35.8	6,689	80,711,366	87.3	41.0	181	1,290,064	64.4	50.7	
大分県中小企業融資制度																
中小企業振興資金	185	1,688,500	128.6	1,309	12,704,590	72.7	22.3	4,527	34,175,336	98.9	17.4	70	548,426	131.6	21.6	
設 備	22	294,200	156.3	136	1,352,870	54.8	2.4	1,129	9,267,493	96.5	4.7	4	29,313	61.3	1.2	
小規模事業資金								1,810	2,644,910	53.6	1.3	25	46,875	102.8	1.8	
普通貸付								114	91,263	44.6	-	1	1,951	53.6	0.1	
無担保無保証人																
小口零細企業保証	142	516,800	91.6	987	3,475,420	616.1	6.1	1,636	5,148,370	*****	2.6	2	6,076		0.2	
地域産業振興資金				1	35,000	23.5	0.1	46	416,715	87.3	0.2					
環境保全対策資金								7	138,495	87.4	0.1					
中小企業経営改善資金	3	36,000		22	285,900	54.8	0.5	139	937,942	114.6	0.5	10	48,106	530.4	1.9	
先端技術機械設備導入資金								4	43,293	77.2	-					
円高対策特別資金								1	11,025	86.0	-					
経済変動対策資金																
中小企業活性化資金	127	2,398,280	202.3	757	14,180,780	117.3	24.9	3,494	39,787,149	108.0	20.2	33	442,800	91.9	17.4	
創業・ベンチャー支援資金								3	21,572	60.3	-					
国際要求規格対応支援資金								2	1,796	53.1	-					
創造的企業育成支援資金	1	10,000	20.0	16	403,100	59.4	0.7	130	2,731,928	115.0	1.4	2	10,067	38.6	0.4	
ベンチャーサポート資金				2	17,000	66.9	-	16	132,043	105.5	0.1	1	17,546	116.7	0.7	
創業支援資金	5	17,000	63.0	38	185,080	95.2	0.3	231	724,531	90.4	0.4	5	24,649	369.4	1.0	
小 計	485	4,960,780	140.0	3,268	32,639,740	90.9	57.3	13,289	96,273,861	105.3	48.9	153	1,175,809	111.7	46.3	
大分市																
小規模企業者事業資金	18	67,600	217.4	128	443,650	420.5	0.8	280	767,883	204.2	0.4					
中小企業者事業資金	21	245,300	86.8	193	2,434,810	61.3	4.3	1,791	14,896,460	94.7	7.6	9	50,338	144.4	2.0	
環境保全資金								11	36,704	76.2	-					
開業資金	4	12,000	750.0	9	28,000	63.3	-	71	168,672	80.8	0.1	1	1,064	41.5	-	
中小企業合理化資金	6	45,000	83.4	34	249,000	80.3	0.4	177	823,589	130.3	0.4	1	332		-	
中小企業経営安定化資金	3	20,500	54.7	37	269,750	81.5	0.5	229	1,246,873	118.6	0.6	2	13,831		0.5	
中小企業開業資金								24	98,344	82.9	-					
小規模企業者振興資金	1	1,000		3	5,000		-	6	8,842	158.1	-					
公害防止設備改善資金																
年未年始特別資金																
振興資金	9	35,500	63.3	63	299,550	82.4	0.5	373	1,162,070	103.3	0.6	3	10,525	191.0	0.4	
日田市																
公害防止資金																
開業資金				1	4,000	57.1	-	9	17,972	104.6	-					
女性若者支援資金				2	8,500		-	2	8,202		-					
臼杵市中小企業振興資金	1	1,000	7.3	11	40,300	104.1	0.1	72	205,365	109.2	0.1					
佐伯市中小企業振興資金	2	20,000		19	147,100	155.0	0.3	73	366,426	127.9	0.2					
小 計	65	447,900	94.0	500	3,929,660	74.5	6.9	3,118	19,807,401	100.1	10.1	16	76,090	135.0	3.0	
合 計	718	7,426,243	115.2	5,109	56,949,364	88.7	100.0	23,096	196,792,628	96.6	100.0	350	2,541,964	81.7	100.0	

(F・F保証)(F・F・W保証)(Q・S保証)(Q・S保証)(R・B保証)(Q・W保証)(Q1250保証)は普通保証・経営安定関連保証に含まれるため()書きにしています。

業種別保証状況(平成20年10月)

(単位：千円・%)

区 分	保 証 承 諾							保 証 債 務 残 高				代 位 弁 済			
	10 月 中			10 月 末				10 月 末				10 月 末			
	件数	金 額	前年比	件数	金 額	前年比	構成比	件数	金 額	前年比	構成比	件数	金 額	前年比	構成比
製 造 業	105	1,187,916	101.3	774	10,730,656	100.4	18.9	3,429	34,401,052	99.7	17.5	34	221,299	45.3	8.8
食 料 品 工 業	17	303,500	74.0	125	2,057,650	87.5	3.6	546	6,523,998	95.7	3.3	20	115,547	45.7	4.5
織 維 品 工 業	3	40,100	45.3	18	348,500	154.1	0.6	88	952,835	93.0	0.5				
木 材 木 製 品 工 業	6	87,500	59.8	72	888,150	77.9	1.6	316	3,141,058	92.9	1.6	4	9,326	212.0	0.4
家 具 建 具 工 業	8	111,000	*****	56	410,600	96.9	0.7	205	1,376,970	101.6	0.7	6	57,606	37.8	2.3
紙 工 業	2	67,000		8	145,000	162.4	0.3	33	429,749	99.5	0.2				
印 刷 製 本 業	4	41,800	82.8	53	692,500	94.7	1.2	294	3,158,761	100.7	1.6				
化 学 工 業	1	10,000	50.0	3	50,000	87.9	0.1	19	149,127	112.0	0.1				
石 油 石 炭 製 品 工 業				2	50,000		0.1	2	49,406						
ゴ ム ・ プ ラ ス チ ッ ク 工 業	1	15,000	50.8	21	375,200	184.0	0.7	75	872,459	122.6	0.4				
ゴ ム 製 品 製 造 業								2	41,126	166.5					
皮 革 工 業	1	1,500		1	1,500			2	4,674	112.1					
窯 業	4	59,500		36	968,500	78.6	1.7	184	2,799,528	102.1	1.4	1	7,456	25.5	0.3
機 械 工 業	4	49,000	122.5	44	644,190	116.6	1.1	171	2,114,434	119.8	1.1	2	9,138		0.4
電 気 機 器 工 業	4	45,900	153.0	32	521,300	105.5	0.9	129	1,896,400	95.4	1.0				
車 両 工 業	3	25,300	506.0	19	139,300	77.8	0.2	68	748,832	96.9	0.4				
船 舶 工 業	3	31,000	*****	18	398,500	315.0	0.7	130	1,366,889	86.4	0.7				
金 属 工 業	14	120,100	118.3	69	1,082,600	130.0	1.9	307	3,308,395	105.4	1.7				
そ の 他 工 業	25	138,716	66.2	160	1,238,866	83.4	2.2	753	4,295,346	96.5	2.2	1	22,226	110.7	0.9
ソ フ ト ウ ェ ア 業	5	41,000	136.7	32	610,300	117.4	1.1	93	1,018,810	100.4	0.5				
情 報 処 理 サ ー ビ ス 業				5	108,000	432.0	0.2	12	152,256	419.2	0.1				
農 林 漁 業	3	20,500		19	148,400	166.7	0.3	37	244,617	138.1	0.1				
鉱 業				5	85,000	49.1	0.1	36	684,611	92.9	0.4				
建 設 業	213	1,998,037	85.8	1,535	16,188,736	79.9	28.4	5,905	46,884,495	94.2	23.8	138	1,233,180	99.4	48.5
卸 売 業	85	1,143,300	168.6	528	6,875,520	89.0	12.1	1,931	21,739,409	103.1	11.1	50	245,690	74.4	9.7
小 売 業	135	1,030,710	117.3	898	7,577,030	92.1	13.3	4,426	29,526,476	92.0	15.0	60	423,102	84.9	16.6
飲 食 業	27	174,680	65.7	216	1,355,250	63.4	2.4	1,427	7,761,564	97.8	3.9	20	133,130	129.2	5.2
運 送 倉 庫 業	32	561,000	452.8	190	3,670,550	132.0	6.4	728	10,076,296	103.8	5.1	11	111,884	*****	4.4
サ ー ビ ス 業	99	850,400	96.3	810	8,313,172	80.1	14.6	4,361	35,996,042	95.0	18.3	36	170,909	46.6	6.7
不 動 産 業	18	458,700	578.4	118	1,838,000	112.3	3.2	720	8,917,855	96.6	4.5				
そ の 他 の 産 業	1	1,000	15.2	16	167,050	140.6	0.3	96	560,213	103.5	0.3	1	2,769		0.1
合 計	718	7,426,243	115.2	5,109	56,949,364	88.7	100.0	23,096	196,792,628	96.6	100.0	350	2,541,964	81.7	100.0

金融機関別保証状況(平成20年10月)

(単位:千円・%)

区分	保証承諾							保証債務残高				代位弁済(元利)			
	10月中			10月末				10月末				10月末			
	件数	金額	前年比	件数	金額	前年比	構成比	件数	金額	前年比	構成比	件数	金額	前年比	構成比
三井住友銀行	4	65,000		11	162,000	76.1	0.3	19	279,993	87.2	0.1				
みずほ銀行								4	69,706	81.7	-				
三菱東京UFJ銀行				3	55,000		0.1	5	89,075		-				
(都市銀行)	4	65,000		14	217,000	101.9	0.4	28	438,774	108.0	0.2				
大分銀行	299	3,563,170	117.7	2,179	29,925,220	98.1	52.5	9,246	98,022,505	97.6	49.8	113	914,089	68.4	36.0
伊予銀行	22	213,100	55.8	188	2,513,742	93.6	4.4	806	8,423,116	107.5	4.3	10	91,601	63.1	3.6
福岡銀行	7	82,000	*****	41	381,750	91.8	0.7	120	1,361,684	118.2	0.7				
筑邦銀行	3	15,000	35.7	50	368,100	177.3	0.6	140	810,556	125.5	0.4	3	11,378		0.4
親和銀行								7	14,204	19.5	-	2	2,560	103.4	0.1
宮崎銀行				2	40,000	333.3	0.1	4	44,812	120.3	-				
肥後銀行	1	25,000	500.0	6	76,900	183.1	0.1	15	183,723	148.6	0.1				
山口銀行				6	130,000	130.0	0.2	31	441,838	120.7	0.2				
西日本シティ銀行	9	117,000	45.1	102	1,349,500	60.4	2.4	563	5,694,529	86.7	2.9	8	253,834	71.8	10.0
(地方銀行)	341	4,015,270	107.6	2,574	34,785,212	96.0	61.1	10,932	114,996,967	98.1	58.4	136	1,273,461	69.1	50.1
中央三井信託銀行															
(信託銀行)															
豊和銀行	94	744,550	83.4	525	5,469,450	56.7	9.6	3,540	27,160,978	84.3	13.8	89	501,862	63.7	19.7
宮崎太陽銀行	1	14,000	118.1	11	62,100	61.3	0.1	44	198,566	100.7	0.1	1	204		-
熊本ファミリー銀行															
愛媛銀行	3	5,000	250.0	16	121,600	69.1	0.2	43	287,218	87.4	0.1				
(第二地銀協加盟行)	98	763,550	83.8	552	5,653,150	56.9	9.9	3,627	27,646,762	84.4	14.0	90	502,066	59.7	19.8
大分信用金庫	89	802,343	265.2	589	4,719,820	116.8	8.3	2,701	14,606,210	100.2	7.4	32	242,456	218.3	9.5
大分みらい信用金庫	89	1,030,180	125.4	693	6,087,812	80.3	10.7	3,200	22,971,423	100.5	11.7	51	307,744	194.3	12.1
日田信用金庫	10	48,500	202.1	76	400,200	121.7	0.7	252	921,191	111.8	0.5	2	6,978	157.5	0.3
福岡ひびき信用金庫								1	760	79.8	-				
信金中央金庫															
(信用金庫)	188	1,881,023	163.9	1,358	11,207,832	93.8	19.7	6,154	38,499,584	100.6	19.6	85	557,178	203.4	21.9
大分県信用組合	87	701,400	111.2	602	4,984,770	87.7	8.8	2,295	14,304,388	102.6	7.3	39	209,259	136.0	8.2
九州幸銀信用組合				1	2,400		-	5	7,698	58.5	-				
朝銀西信用組合								1	1,950	76.5	-				
(信用組合)	87	701,400	111.2	603	4,987,170	87.7	8.8	2,301	14,314,036	102.3	7.3	39	209,259	136.0	8.2
大分県信用農業協同組合連合会								2	22,227	75.2	-				
(農業協同組合)								2	22,227	75.2	-				
商工組合中央金庫				8	99,000	54.2	0.2	50	865,880	87.5	0.4				
国民生活金融公庫								1	900	55.6	-				
中小企業金融公庫								1	7,500	71.4	-				
農林中央金庫															
(政府系)				8	99,000	54.2	0.2	52	874,280	87.3	0.4				
九州労働金庫															
(労働金庫)															
整理回収機構															
(その他計)															
合計	718	7,426,243	115.2	5,109	56,949,364	88.7	100.0	23,096	196,792,628	96.6	100.0	350	2,541,964	81.7	100.0

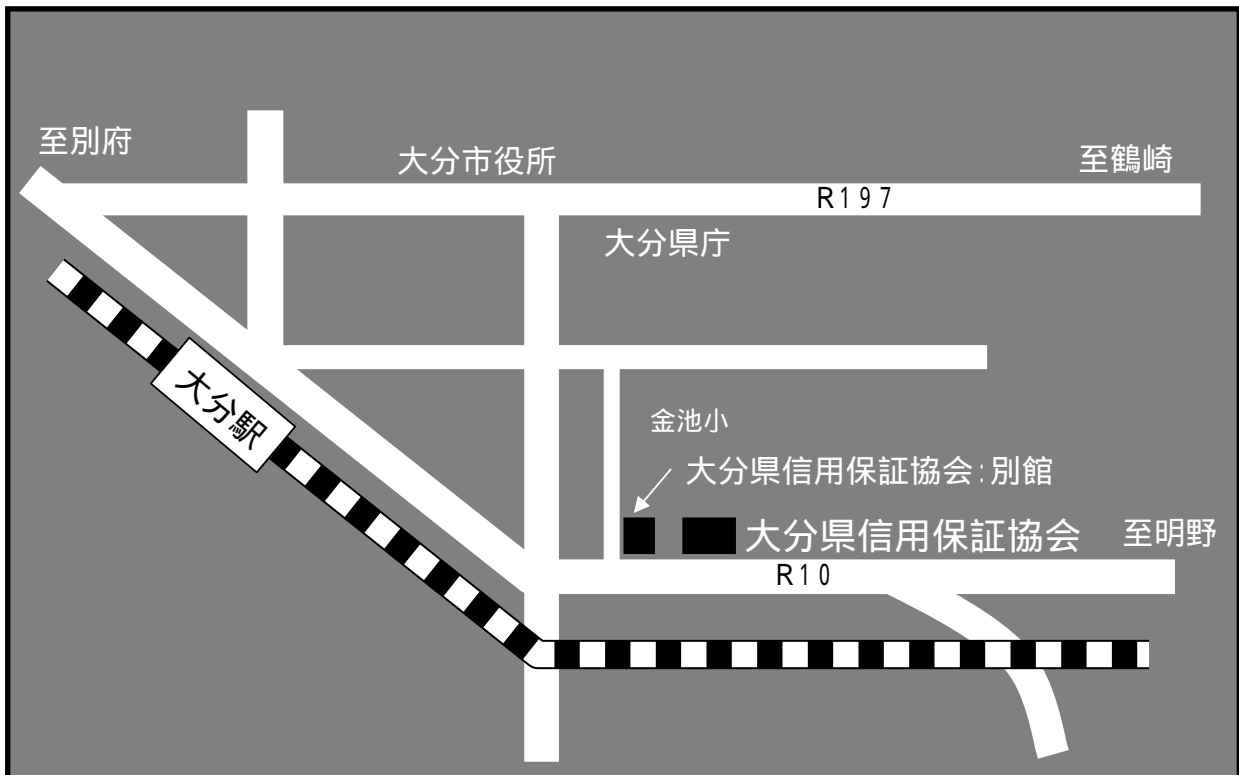
代理貸は代理金融機関に含まれていません。

金融機関店舗別保証債務残高ランキング100

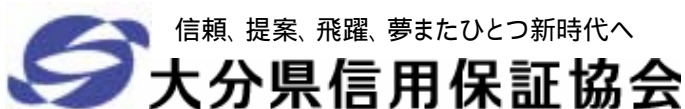
平成20年10月末現在

(単位：百万円・%)

順位	金融機関	金額	前年度末比	順位	金融機関	金額	前年度末比
1	大分銀行 本店	8,110	92.5	51	大分県信組 中津	1,148	93.8
2	大分銀行 別府	6,174	97.1	52	大分銀行 玖珠	1,117	101.8
3	大分銀行 中津	5,356	94.1	53	大分銀行 湯布院	1,112	119.9
4	大分銀行 臼杵	4,499	104.0	54	豊和銀行 宗方	1,101	92.9
5	大分銀行 日田	4,223	92.1	55	大分銀行 西	1,069	87.5
6	豊和銀行 本店	4,185	86.0	56	豊和銀行 県庁前	1,044	92.8
7	大分銀行 鶴崎	3,910	95.4	57	大分銀行 安心院	1,037	90.7
8	大分銀行 中島	3,404	95.9	58	豊和銀行 中津	1,031	83.1
9	伊予銀行 大分	3,232	98.3	59	大分県信組 高田	1,022	109.5
10	大分銀行 佐伯	3,231	88.9	60	大分銀行 日出	1,014	101.2
11	大分銀行 西新町	3,184	97.0	61	大分銀行 東	988	102.2
12	大分銀行 佐伯駅前	2,948	91.7	62	豊和銀行 牧	955	87.5
13	大分銀行 古国府	2,895	104.1	63	大分信金 臼杵	946	97.6
14	大分銀行 宇佐	2,532	104.7	64	豊和銀行 下郡	914	99.8
15	大分銀行 日岡	2,426	106.5	65	みらい信金 南大分	908	102.8
16	西日本シティ大分	2,286	81.1	66	伊予銀行 大分東	881	109.3
17	大分銀行 杵築	2,207	93.5	67	商工中金 大分	864	85.7
18	大分銀行 別府北浜	2,142	107.7	68	みらい信金 鶴居	847	105.5
19	みらい信金 石垣	2,116	97.8	69	大分県信組 東大分	826	93.5
20	大分銀行 下郡	2,040	99.6	70	大分銀行 森	816	102.2
21	大分銀行 鉄輪	2,010	95.2	71	筑邦銀行 日田	811	121.5
22	大分銀行 竹田	1,934	96.3	72	伊予銀行 別府	806	119.7
23	豊和銀行 日田	1,874	91.7	73	大分銀行 佐伯長島	793	105.1
24	伊予銀行 佐伯	1,862	112.5	74	大分銀行 亀川	776	105.7
25	大分銀行 戸次	1,854	98.7	75	西日本シティ別府	774	84.5
26	大分銀行 高田	1,849	95.5	76	豊和銀行 日出	770	89.3
27	大分銀行 南	1,760	99.3	77	大分銀行 長洲	768	95.8
28	大分銀行 三重	1,747	91.7	78	大分銀行 洞門	758	94.2
29	大分銀行 津留	1,717	105.5	79	大分信金 高城	743	109.6
30	みらい信金 本店	1,698	93.1	80	大分信金 鶴崎	706	92.9
31	西日本シティ日田	1,570	97.0	81	みらい信金 湯布院	706	91.3
32	豊和銀行 鶴崎	1,537	75.8	82	みらい信金 宇佐中央	705	109.0
33	みらい信金 高城	1,509	109.5	83	豊和銀行 国東	703	89.6
34	大分県信組 本店	1,492	98.9	84	大分銀行 安岐	700	96.2
35	みらい信金 大分	1,473	103.2	85	西日本シティ宇佐	700	84.9
36	大分銀行 坂ノ市	1,411	104.1	86	大分銀行 国東	696	99.4
37	豊和銀行 宇佐	1,387	91.0	87	大分銀行 犬飼	694	123.8
38	大分銀行 ここのえ	1,375	98.0	88	豊和銀行 杵築	694	92.1
39	大分銀行 豆田	1,343	104.2	89	豊和銀行 佐伯	676	78.0
40	みらい信金 府内中央	1,342	105.2	90	大分銀行 大貞	671	90.1
41	大分銀行 福沢通	1,340	99.5	91	大分銀行 えのくま	663	86.1
42	大分信金 府内町	1,335	98.9	92	みらい信金 津留	662	104.1
43	伊予銀行 臼杵	1,334	101.7	93	みらい信金 亀川	660	91.6
44	豊和銀行 別府	1,289	68.5	94	みらい信金 滝尾	657	115.8
45	みらい信金 鶴崎森町	1,279	93.0	95	大分信金 萩原	655	107.6
46	大分信金 本店	1,252	110.5	96	豊和銀行 玖珠	643	90.2
47	大分銀行 鉄鋼ビル	1,247	106.4	97	豊和銀行 大在	634	89.7
48	みらい信金 東大分	1,242	117.9	98	豊和銀行 東	620	58.8
49	大分銀行 津久見	1,206	101.6	99	みらい信金 荘園	619	86.4
50	大分銀行 大分駅前	1,178	93.6	100	みらい信金 中津中央	612	96.9



部署名		TEL & FAX番号		業務内容
総務部 <small>(大分県中小企業会館 3階)</small>	総務課	TEL	097-532-8336	人事、厚生、経理、管財、庶務等
		FAX	097-538-0862	
	企画情報課	TEL	097-532-8327	経営・業務計画作成、保証制度創設、 広報、研修、文書管理、内部監査、 情報処理、システム共同化事業等
		FAX	097-538-0872	
業務部 <small>(大分県中小企業会館 2階)</small>	業務一課	TEL	097-532-8246	(大分市) 保証申込の調査・審査、経営相談等
		FAX	097-538-0871	
	業務二課	TEL	097-532-8247	(大分市以外) 保証申込の調査・審査、経営相談等
		FAX	097-538-0865	
	業務三課	TEL	097-532-8265	保証業務に関する事務等 (保証受付、保証書発行、担保事務等)
		FAX	097-538-0871	
経営・再生 支援室	TEL	097-532-8295	経営・金融相談、経営計画等の作成助言、 大口案件審査、簡易案件審査等	
	FAX	097-538-0865		
管理部 <small>(大分県信用保証協会別館 2階)</small>	管理一課	TEL	097-532-8297	代位弁済に関する事務、法的措置関係等
		FAX	097-538-0896	
	管理二課	TEL	097-532-8296	延滞債権の管理、求償権の管理・回収業務等
		FAX	097-538-0896	



〒870-0026 大分市金池町3丁目1番64号
 大分県中小企業会館内
 ホームページ <http://www.oita-cgc.or.jp>