

保証月報

(平成20年9月末)

CONTENTS

- 保証概況
- 市町村別保証状況
- 制度別保証状況
- 業種別保証状況
- 金融機関別保証状況
- 金融機関店舗別保証債務残高ランキング100

《保証月報をご覧いただくにあたってのご注意》

個々の金額は、円単位の数字を百円単位又は十万円単位で四捨五入し、千円単位又は百万円単
位に直したものです。そのため、個々の金額の合計が、合計の金額にならない場合があります。
構成比の数字は、小数第二位を四捨五入したものです。そのため、個々の構成比の合計が100%
にならない場合があります。

なお、ご不明な点、お問い合わせ等がありましたら総務部企画情報課までご連絡ください。

保証概況(平成20年9月)

保証債務残高は前月比13億29百万円増加

9月の保証承諾は、880件、120億96百万円、対前年比、件数95.8%、金額98.0%でした。

保証債務残高は、23,247件、1,972億1百万円、対前年比、件数95.8%、金額96.6%で、金額は前期末残高より45億40百万円の減少となりました。

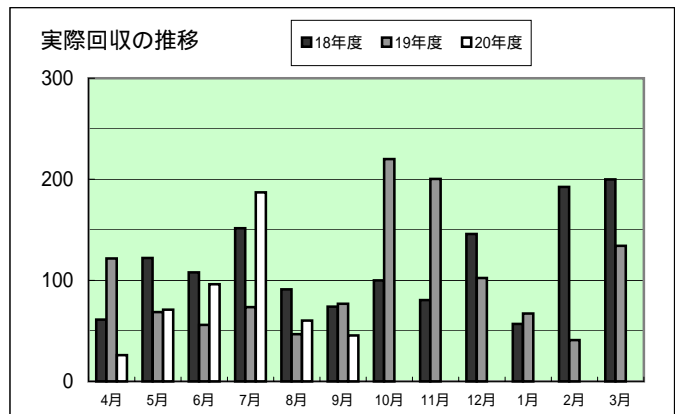
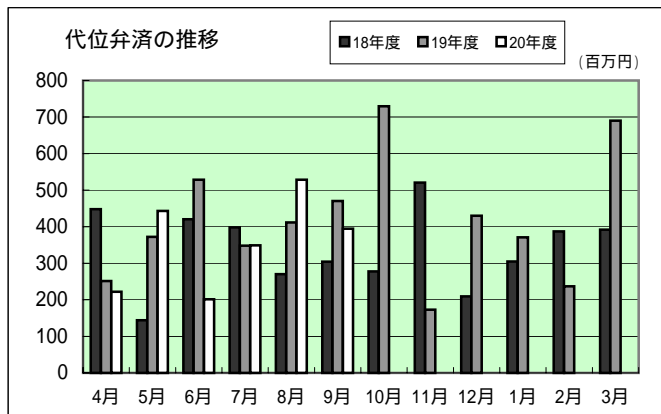
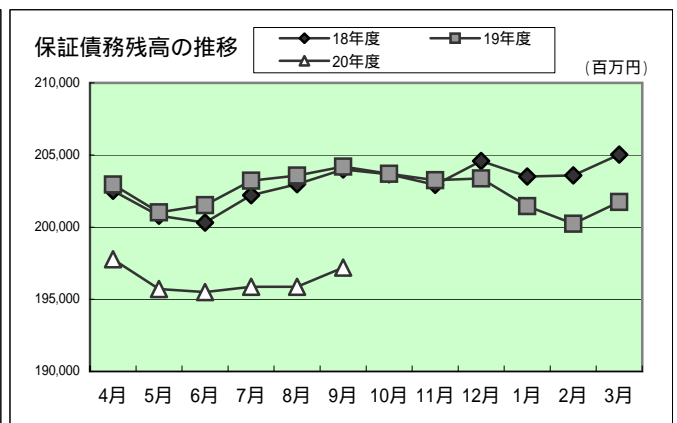
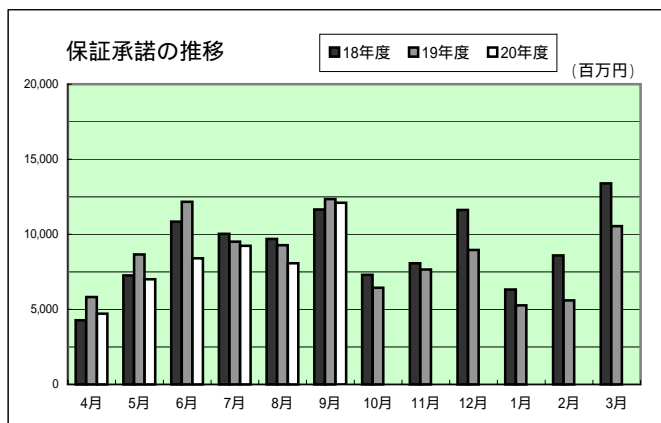
代位弁済は、56件、3億94百万円、対前年比、件数98.2%、金額83.9%でした。

(単位：千円・%)

区分	9月中				9月末				
	件数	金額	対前年比		件数	金額	対前年比		
			件数	金額			件数	金額	
保証申込	879	12,158,127	95.3	96.8	4,453	50,593,441	86.8	86.6	
保証承諾	責任共有対象	632	10,364,127			3,052	40,706,671		
	責任共有対象外	248	1,732,800			1,339	8,816,450		
	合計	880	12,096,927	95.8	98.0	4,391	49,523,121	86.6	85.7
保証債務残高	責任共有対象					4,605	58,919,618		
	責任共有対象外					18,642	138,281,516		
	合計					23,247	197,201,134	95.8	96.6
代位弁済	56	394,656	98.2	83.9	296	2,139,413	103.9	89.8	
回収		45,445		59.2		486,248		109.7	

保証利用企業者数	13,483企業
保証利用企業先浸透度	32.58%

先数浸透度は、2008年度版中小企業白書による中小企業者数を参照した。(中小企業者数41,386企業)



市町村別保証状況(平成20年9月)

(単位:千円・%)

区 分	保 証 承 諾							保 証 債 務 残 高				代 位 弁 済 (元 利)				
	9 月 中			9 月 末				9 月 末				9 月 末				
	件数	金 額	前年比	件数	金 額	前年比	構成比	件数	金 額	前年比	構成比	件数	金 額	前年比	構成比	
大 分 市	348	5,015,351	84.2	1,739	21,651,719	86.6	43.7	9,667	88,351,077	98.2	44.8	134	1,058,596	132.8	49.5	
別 府 市	80	970,176	101.9	440	4,565,579	84.3	9.2	2,757	22,435,057	94.0	11.4	44	242,575	72.7	11.3	
中 津 市	63	779,900	63.0	337	3,667,600	78.6	7.4	1,733	14,405,813	92.7	7.3	6	73,668	87.2	3.4	
日 田 市	67	711,800	71.3	345	2,859,910	85.6	5.8	1,560	10,965,493	95.0	5.5	13	99,304	58.6	4.6	
佐 伯 市	73	846,100	98.4	318	3,692,100	89.1	7.4	1,482	13,349,317	93.5	6.8	21	119,062	115.9	5.6	
臼 杵 市	29	681,800	175.8	152	2,231,252	106.6	4.5	785	7,700,765	99.0	3.9	2	3,652	2.1	0.2	
津 久 見 市	17	168,000	238.3	66	626,800	122.0	1.3	399	2,498,053	96.9	1.3	1	10,073	80.7	0.5	
竹 田 市	10	142,000	86.1	56	688,530	77.5	1.4	382	2,955,880	95.7	1.5	1	2,769		0.1	
豊 後 高 田 市	22	324,500	280.5	78	974,450	88.0	2.0	343	2,921,079	104.8	1.5	13	116,704	6,610.7	5.5	
杵 築 市	27	301,700	90.2	103	1,125,300	65.3	2.3	516	4,292,504	101.1	2.2	5	50,200	349.2	2.3	
宇 佐 市	36	475,500	122.1	199	1,865,450	66.3	3.8	1,054	8,780,116	97.5	4.4	26	153,685	129.8	7.2	
豊 後 大 野 市	22	243,800	94.4	136	1,361,400	92.5	2.7	519	3,523,692	98.7	1.8	4	9,742	4.8	0.5	
由 布 市	19	285,800	130.4	133	1,114,010	89.6	2.2	616	4,256,190	96.6	2.1	5	22,809	544.3	1.1	
国 東 市	18	233,000	385.8	62	633,600	63.4	1.3	474	2,898,647	85.0	1.5	15	149,913	71.9	7.0	
市 計	831	11,179,427	93.1	4,164	47,057,700	84.9	95.0	22,287	189,333,682	96.6	96.0	290	2,112,751	88.8	98.8	
東 国 東 郡	姫 島 村			4	15,200	144.8		12	39,826	100.0						
	小 計			4	15,200	144.8		12	39,826	100.0						
速 見 郡	日 出 町	16	361,000	194.6	74	919,041	94.1	1.9	348	2,747,540	92.9	1.4	5	25,629		1.2
	小 計	16	361,000	194.6	74	919,041	94.1	1.9	348	2,747,540	92.9	1.4	5	25,629		1.2
玖 珠 郡	九 重 町	12	244,100	554.8	65	659,780	129.0	1.3	218	1,911,812	99.1	1.0				
	玖 珠 町	18	212,400	228.4	64	530,000	88.8	1.1	303	1,839,713	98.4	0.9	1	1,033	55.5	
	小 計	30	456,500	333.2	129	1,189,780	107.3	2.4	521	3,751,524	98.8	1.9	1	1,033	55.5	
郡 部 計	46	817,500	249.6	207	2,124,021	101.4	4.3	881	6,538,890	96.2	3.3	6	26,662	1,432.5	1.2	
県 外	3	100,000	526.3	20	341,400	133.7	0.7	79	1,328,561	97.8	0.7					
合 計	880	12,096,927	98.0	4,391	49,523,121	85.7	100.0	23,247	197,201,134	96.6	100.0	296	2,139,413	89.8	100.0	

制度別保証状況(平成20年9月)

(単位:千円・%)

区 分	保 証 承 諾								保 証 債 務 残 高				代 位 弁 済			
	9 月 中		9 月 末		9 月 末				9 月 末							
	件数	金 額	前年比	件数	金 額	前年比	構成比	件数	金 額	前年比	構成比	件数	金 額	前年比	構成比	
普通保証	119	2,697,700	147.6	550	10,649,642	131.7	21.5	3,676	29,337,304	96.5	14.9	120	615,975	87.3	28.8	
(うちF・F保証)								(296)	(613,284)	(48.7)	(0.3)	(16)	(41,052)	(85.5)	(1.9)	
(うちF・F・W保証)								(30)	(233,517)	(66.3)	(0.1)	(1)	(7,904)		(0.4)	
(うちQ・S保証)								(33)	(130,459)	(39.3)	(0.1)	(2)	(1,236)	(8.2)	(0.1)	
(うちQ・S保証)								(379)	(3,683,789)	(59.2)	(1.9)	(11)	(154,451)	(142.5)	(7.2)	
(うちQ・S保証)								(63)	(181,507)	(47.8)	(0.1)	(2)	(6,421)	(91.2)	(0.3)	
(うちR・B保証)								(1,389)	(2,491,540)	(46.1)	(1.3)	(72)	(207,298)	(105.3)	(9.7)	
(うちQ・W保証)	(18)	(162,000)		(100)	(775,000)		(1.6)	(173)	(1,300,752)		(0.7)	(3)	(22,953)		(1.1)	
小口零細企業保証	10	40,700		73	241,800		0.5	138	395,785		0.2					
(うちQ1250保証)	(10)	(40,700)		(57)	(187,100)		(0.4)	(109)	(313,043)		(0.2)					
無担保無保証人保証																
根保証	5	102,000	485.7	26	262,000	133.0	0.5	41	451,630	96.9	0.2					
開業資金保証								2	4,927	77.8	-					
益年末資金保証				146	553,900	93.3	1.1	142	510,617	90.7	0.3	3	9,814		0.5	
当座貸越根保証	18	779,000	46.0	105	3,653,500	51.6	7.4	564	21,927,299	80.9	11.1	5	324,405	80.5	15.2	
長期経営資金保証				6	260,000	136.1	0.5	378	10,737,528	76.8	5.4	4	88,193	252.0	4.1	
事業者カードローン根保証	43	164,500	47.5	201	804,400	45.7	1.6	1,340	5,343,399	82.5	2.7	12	48,155	171.3	2.3	
経営安定関連保証	6	336,500	50.6	47	1,738,000	76.4	3.5	442	10,433,502	89.6	5.3	8	60,375	28.3	2.8	
(うちF・F保証)																
(うちF・F・W保証)								(2)	(19,547)	(64.3)	-					
(うちQ・S保証)								(4)	(14,997)	(22.6)	-					
(うちQ・S保証)								(56)	(815,904)	(70.9)	(0.4)					
(うちQ・S保証)																
(うちR・B保証)								(6)	(14,210)	(45.7)	-					
新事業開拓資金保証																
資金繰り円滑化借換保証(安定化借換分)								51	342,106	68.7	0.2	2	14,726	48.1	0.7	
金融環境変化対応資金保証								18	92,007	60.3	-					
創業関連保証																
中堅企業特別保証																
中小企業特定社債保証				1	40,000	17.1	0.1	28	2,346,000	87.5	1.2					
売掛債権担保保証								3	117,000	37.0	0.1					
流動資産担保保証	3	8,847	276.5	18	159,159	723.5	0.3	14	185,261	****	0.1					
小 計	204	4,129,247	89.7	1,173	18,362,401	89.0	37.1	6,837	82,224,363	87.2	41.7	154	1,161,643	77.9	54.3	
大分県中小企業融資制度																
中小企業振興資金	211	2,029,680	61.3	1,124	11,016,090	68.2	22.2	4,573	34,428,847	100.8	17.5	58	451,344	135.0	21.1	
小規模事業者資金	18	129,100	32.7	114	1,058,670	46.5	2.1	1,132	9,373,833	98.1	4.8	3	20,266	46.0	0.9	
普通貸付								1,905	2,834,948	55.5	1.4	23	44,273	109.5	2.1	
無担保無保証人								119	97,802	45.6	-	1	1,951	53.6	0.1	
小口零細企業保証	156	584,200		845	2,958,620		6.0	1,524	4,777,866		2.4	2	6,076		0.3	
地域産業振興資金				1	35,000	24.9	0.1	47	437,912	99.1	0.2					
環境保全対策資金								7	140,110	87.4	0.1					
中小企業経営改善資金	6	48,000		19	249,900	77.6	0.5	141	938,873	120.3	0.5	8	33,747		1.6	
先端技術機械設備導入資金								4	44,356	77.7	-					
円高対策特別資金								1	11,175	86.1	-					
経済変動対策資金																
中小企業活性化資金	191	4,135,600	162.4	630	11,782,500	108.1	23.8	3,458	38,533,283	105.4	19.5	27	306,735	80.3	14.3	
創業・ベンチャー支援資金								3	22,730	61.4	-					
国際要求規格対応支援資金								2	1,928	54.9	-					
創造的企業育成支援資金	7	199,500	112.8	15	393,100	62.5	0.8	129	2,663,877	115.6	1.4					
ベンチャーサポート資金	1	5,000		2	17,000	100.0	-	16	134,367	105.9	0.1	1	17,546	116.7	0.8	
創業支援資金	3	25,000	56.2	33	168,080	100.3	0.3	233	735,830	91.9	0.4	5	24,649	576.5	1.2	
小 計	593	7,156,080	105.1	2,783	27,678,960	85.6	55.9	13,294	95,177,738	105.4	48.3	128	906,587	106.7	42.4	
大分市																
小規模企業者事業資金	16	50,700	#####	110	376,050	505.4	0.8	269	724,917	203.4	0.4					
中小企業者事業資金	38	548,900	72.9	172	2,189,510	59.4	4.4	1,805	14,929,193	95.7	7.6	8	48,385	257.7	2.3	
環境保全資金								11	37,700	76.5	-					
開業資金				5	16,000	37.6	-	74	171,863	81.8	0.1	1	1,064	41.5	-	
中小企業合理化資金	6	43,500	133.8	28	204,000	79.6	0.4	173	803,622	129.7	0.4	1	332		-	
中小企業経営安定化資金	8	67,500	82.3	34	249,250	84.9	0.5	229	1,252,223	124.0	0.6	2	13,831		0.6	
中小企業開業資金								24	99,866	83.1	0.1					
小規模企業者振興資金				2	4,000		-	5	8,032	140.5	-					
公害防止設備改善資金																
年末年始特別資金																
振興資金	6	36,000	92.8	54	264,050	85.9	0.5	374	1,189,308	107.7	0.6	2	7,571	137.4	0.4	
日田市																
公害防止資金																
開業資金	1	4,000		1	4,000	57.1	-	8	14,281	73.7	-					
女性若者支援資金				2	8,500		-	2	8,321		-					
白杵市中小企業振興資金	2	10,000	333.3	10	39,300	157.2	0.1	72	211,523	116.2	0.1					
佐伯市中小企業振興資金	6	51,000	255.0	17	127,100	133.9	0.3	70	348,183	118.3	0.2					
小 計	83	811,600	86.6	435	3,481,760	72.5	7.0	3,116	19,799,033	101.2	10.0	14	71,183	176.6	3.3	
合 計	880	12,096,927	98.0	4,391	49,523,121	85.7	100.0	23,247	197,201,134	96.6	100.0	296	2,139,413	89.8	100.0	

(F・F保証)(F・F・W保証)(Q・S保証)(Q・S保証)(Q・S保証)(R・B保証)(Q・W保証)(Q1250保証)は普通保証・経営安定関連保証に含まれるため()書きにしています。

業種別保証状況(平成20年9月)

(単位：千円・%)

区 分	保 証 承 諾							保 証 債 務 残 高				代 位 弁 済			
	9 月 中			9 月 末				9 月 末				9 月 末			
	件数	金 額	前年比	件数	金 額	前年比	構成比	件数	金 額	前年比	構成比	件数	金 額	前年比	構成比
製 造 業	132	2,598,100	102.1	669	9,542,740	100.2	19.1	3,440	34,447,385	99.8	17.5	19	124,384	29.0	5.9
食 料 品 工 業	14	345,300	65.3	108	1,754,150	90.4	3.5	561	6,585,621	97.8	3.3	11	37,096	14.7	1.7
織 維 品 工 業	4	85,000		15	308,400	224.1	0.6	91	946,957	91.1	0.5				
木 材 木 製 品 工 業	15	169,300	43.7	66	800,650	80.6	1.6	322	3,163,042	94.0	1.6				
家 具 建 具 工 業	8	43,800	58.4	48	299,600	72.2	0.6	214	1,411,119	103.1	0.7	6	57,606	50.1	2.7
紙 工 業	1	25,000	41.7	6	78,000	87.7	0.2	36	397,705	90.8	0.2				
印 刷 製 本 業	8	74,000	56.1	49	650,700	95.6	1.3	293	3,171,959	100.9	1.6				
化 学 工 業	1	20,000		2	40,000	108.4	0.1	18	142,163	92.8	0.1				
石 油 石 炭 製 品 工 業	2	50,000		2	50,000		0.1	2	50,000						
ゴ ム ・ プ ラ ス チ ッ ク 工 業	4	131,000	#####	20	360,200	206.5	0.7	76	867,197	123.9	0.4				
ゴ ム 製 品 製 造 業								2	41,424	165.7					
皮 革 工 業								1	3,257	76.6					
窯 業	10	178,000	36.7	32	909,000	73.8	1.8	181	2,780,207	99.3	1.4	1	7,456	101.8	0.4
機 械 工 業	10	136,500	98.9	40	595,190	116.2	1.2	168	2,110,566	118.1	1.1				
電 気 機 器 工 業	5	133,000	91.7	28	475,400	102.5	1.0	131	1,945,309	96.2	1.0				
車 両 工 業	1	15,000	43.5	16	114,000	65.5	0.2	66	735,837	98.4	0.4				
船 舶 工 業	1	200,000	#####	15	367,500	296.4	0.7	128	1,359,128	84.7	0.7				
金 属 工 業	11	314,500	316.1	55	962,500	131.7	1.9	297	3,122,165	98.3	1.6				
そ の 他 工 業	31	344,700	103.0	135	1,100,150	86.3	2.2	749	4,339,508	98.9	2.2	1	22,226	110.7	1.1
ソ フ ト ウ ェ ア 業	3	265,000	323.2	27	569,300	116.2	1.2	92	1,120,069	115.1	0.6				
情 報 処 理 サ ー ビ ス 業	3	68,000		5	108,000	432.0	0.2	12	154,153	416.3	0.1				
農 林 漁 業	4	37,600	134.3	16	127,900	143.7	0.3	37	245,320	146.6	0.1				
鉱 業	2	60,000		5	85,000	59.4	0.2	36	695,399	93.2	0.3				
建 設 業	256	3,240,907	91.6	1,322	14,190,699	79.1	28.7	5,959	47,071,609	94.3	23.9	117	1,048,983	113.9	49.0
卸 売 業	93	1,352,680	89.3	443	5,732,220	81.3	11.6	1,924	21,630,757	103.4	11.0	44	173,491	58.9	8.1
小 売 業	155	1,257,340	87.3	763	6,546,320	89.1	13.2	4,460	29,598,017	91.8	15.0	58	419,635	111.0	19.6
飲 食 業	33	199,600	41.9	189	1,180,570	63.1	2.4	1,438	7,761,356	98.7	3.9	20	133,130	129.2	6.2
運 送 倉 庫 業	40	1,198,500	316.5	158	3,109,550	117.1	6.3	731	9,754,168	99.4	4.9	6	83,928	2,929.2	3.9
サ ー ビ ス 業	144	1,841,300	82.9	711	7,462,772	78.6	15.1	4,397	36,445,206	95.5	18.5	31	153,093	84.5	7.2
不 動 産 業	19	228,900	181.2	100	1,379,300	88.5	2.8	728	8,985,902	96.8	4.6				
そ の 他 の 産 業	2	82,000	102.5	15	166,050	148.0	0.3	97	566,015	104.8	0.3	1	2,769		0.1
合 計	880	12,096,927	98	4,391	49,523,121	85.7	100	23,247	197,201,134	96.6	100	296	2,139,413	89.8	100.0

金融機関別保証状況(平成20年9月)

(単位:千円・%)

区 分	保 証 承 諾							保 証 債 務 残 高				代位弁済(元利)			
	9 月 中			9 月 末				9 月 末				9 月 末			
	件数	金 額	前年比	件数	金 額	前年比	構成比	件数	金 額	前年比	構成比	件数	金 額	前年比	構成比
三井住友銀行	2	40,000	200.0	7	97,000	45.5	0.2	20	286,009	85.9	0.1				
みずほ銀行								4	70,590	81.9	-				
三菱東京UFJ銀行				3	55,000		0.1	5	90,491		-				
(都市銀行)	2	40,000	200.0	10	152,000	71.4	0.3	29	447,090	106.7	0.2				
大分銀行	400	6,915,980	106.8	1,880	26,362,050	95.9	53.2	9,323	98,286,319	97.5	49.8	101	819,577	83.1	38.3
伊予銀行	33	555,000	121.6	166	2,300,642	99.8	4.6	809	8,532,441	108.3	4.3	5	30,782	32.8	1.4
福岡銀行	6	60,000	37.9	34	299,750	73.2	0.6	116	1,329,371	113.0	0.7				
筑邦銀行	7	43,000	226.3	47	353,100	213.2	0.7	141	820,109	128.9	0.4	3	11,378		0.5
親和銀行								7	14,653	19.6	-	2	2,560	103.4	0.1
宮崎銀行				2	40,000	333.3	0.1	4	44,895	118.3	-				
肥後銀行	1	15,000		5	51,900	140.3	0.1	15	172,257	142.3	0.1				
山口銀行	3	45,000	450.0	6	130,000	130.0	0.3	29	408,512	113.0	0.2				
西日本シティ銀行	21	274,700	53.1	93	1,232,500	62.5	2.5	572	5,823,258	84.4	3.0	8	253,834	107.4	11.9
(地方銀行)	471	7,908,680	103.6	2,233	30,769,942	94.6	62.1	11,016	115,431,816	97.8	58.5	119	1,118,130	84.5	52.3
中央三井信託銀行															
(信託銀行)															
豊和銀行	94	1,244,400	68.9	431	4,724,900	54.0	9.5	3,573	27,475,116	85.1	13.9	76	393,807	58.7	18.4
宮崎太陽銀行				10	48,100	53.8	0.1	44	217,537	114.2	0.1	1	204		-
熊本ファミリー銀行															
愛媛銀行	3	27,000	540.0	13	116,600	67.0	0.2	39	278,806	84.6	0.1				
(第二地銀協加盟行)	97	1,271,400	69.8	454	4,889,600	54.1	9.9	3,656	27,971,460	85.2	14.2	77	394,012	54.4	18.4
大分信用金庫	101	947,271	122.5	500	3,917,477	104.8	7.9	2,714	14,601,409	100.0	7.4	26	197,328	223.3	9.2
大分みらい信用金庫	96	978,476	82.8	604	5,057,632	74.8	10.2	3,218	22,683,567	100.5	11.5	47	297,851	222.9	13.9
日田信用金庫	8	78,000	331.9	66	351,700	115.4	0.7	250	882,983	108.7	0.4				
福岡ひびき信用金庫								1	776	80.2	-				
信金中央金庫															
(信用金庫)	205	2,003,747	101.3	1,170	9,326,809	86.3	18.8	6,183	38,168,735	100.5	19.4	73	495,179	218.7	23.1
大分県信用組合	103	864,500	104.1	515	4,283,370	84.7	8.6	2,305	14,270,398	103.0	7.2	27	132,092	121.7	6.2
九州幸銀信用組合				1	2,400		-	5	7,876	59.0	-				
朝銀西信用組合								1	2,000	76.9	-				
(信用組合)	103	864,500	104.1	516	4,285,770	84.8	8.7	2,311	14,280,274	102.6	7.2	27	132,092	121.7	6.2
大分県信用農業協同組合連合会								2	22,402	74.2	-				
(農業協同組合)								2	22,402	74.2	-				
商工組合中央金庫	2	8,600	13.3	8	99,000	62.7	0.2	48	870,647	85.2	0.4				
国民生活金融公庫								1	960	57.1	-				
中小企業金融公庫								1	7,750	72.1	-				
農林中央金庫															
(政府系)	2	8,600	13.3	8	99,000	62.7	0.2	50	879,357	85.0	0.4				
九州労働金庫															
(労働金庫)															
整理回収機構															
(その他計)															
合計	880	12,096,927	98.0	4,391	49,523,121	85.7	100.0	23,247	197,201,134	96.6	100.0	296	2,139,413	89.8	100.0

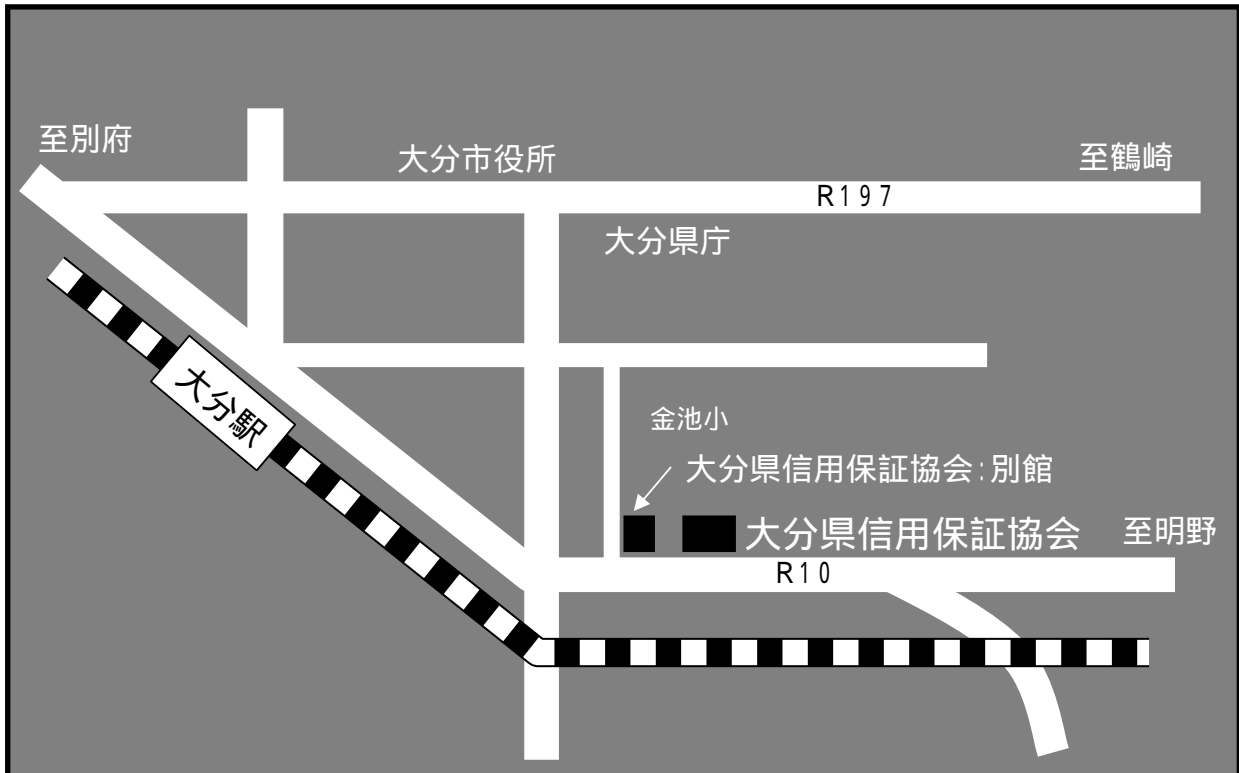
代理貸は代理金融機関に含まれていません。

金融機関店舗別保証債務残高ランキング100

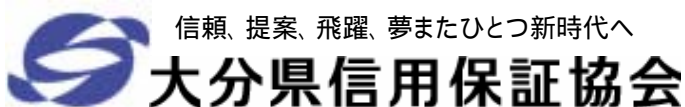
平成20年9月末現在

(単位：百万円・%)

順位	金融機関	金額	前年度末比	順位	金融機関	金額	前年度末比
1	大分銀行 本店	7,982	91.0	51	大分県信組 中津	1,150	94.0
2	大分銀行 別府	6,161	96.9	52	大分銀行 湯布院	1,123	121.1
3	大分銀行 中津	5,421	95.3	53	大分銀行 玖珠	1,116	101.6
4	大分銀行 臼杵	4,519	104.5	54	豊和銀行 宗方	1,108	93.4
5	大分銀行 日田	4,307	94.0	55	大分銀行 西	1,066	87.3
6	豊和銀行 本店	4,223	86.8	56	大分県信組 高田	1,057	113.2
7	大分銀行 鶴崎	4,070	99.3	57	豊和銀行 県庁前	1,055	93.8
8	大分銀行 中島	3,433	96.8	58	大分銀行 日出	1,030	102.8
9	大分銀行 西新町	3,330	101.5	59	豊和銀行 中津	1,028	82.9
10	伊予銀行 大分	3,316	100.8	60	大分銀行 東	1,018	105.4
11	大分銀行 佐伯	3,189	87.8	61	豊和銀行 南大分	1,012	90.9
12	大分銀行 佐伯駅前	3,020	93.9	62	大分銀行 安心院	1,008	88.2
13	大分銀行 古国府	2,902	104.3	63	大分信金 臼杵	990	102.1
14	大分銀行 宇佐	2,498	103.3	64	豊和銀行 牧	985	90.2
15	大分銀行 日岡	2,431	106.7	65	伊予銀行 大分東	907	112.5
16	西日本シティ大分	2,352	83.4	66	豊和銀行 下郡	881	96.2
17	大分銀行 杵築	2,238	94.8	67	商工中金 大分	869	86.1
18	みらい信金 石垣	2,171	100.3	68	みらい信金 南大分	858	97.1
19	大分銀行 別府北浜	2,125	106.9	69	西日本シティ別府	841	91.8
20	大分銀行 鉄輪	2,083	98.6	70	大分県信組 東大分	838	94.8
21	大分銀行 下郡	2,078	101.5	71	伊予銀行 別府	828	123.0
22	大分銀行 竹田	2,014	100.3	72	筑邦銀行 日田	820	122.9
23	大分銀行 戸次	1,943	103.4	73	大分銀行 森	815	102.1
24	豊和銀行 日田	1,922	94.1	74	みらい信金 鶴居	814	101.3
25	豊和銀行 鶴崎	1,896	93.4	75	大分銀行 洞門	812	100.8
26	伊予銀行 佐伯	1,845	111.5	76	豊和銀行 上野	803	86.2
27	大分銀行 高田	1,784	92.2	77	大分銀行 長洲	792	98.6
28	大分銀行 南	1,779	100.3	78	大分銀行 亀川	787	107.3
29	豊和銀行 別府	1,737	92.3	79	大分銀行 佐伯長島	770	102.1
30	大分銀行 津留	1,712	105.2	80	豊和銀行 日出	763	88.6
31	みらい信金 本店	1,711	93.8	81	豊和銀行 佐伯	759	87.6
32	大分銀行 三重	1,708	89.7	82	豊和銀行 寒田	734	92.1
33	西日本シティ日田	1,552	95.8	83	豊和銀行 東	729	69.1
34	大分県信組 本店	1,489	98.8	84	西日本シティ宇佐	710	86.2
35	みらい信金 高城	1,470	106.7	85	大分信金 鶴崎	709	93.3
36	みらい信金 大分	1,465	102.7	86	豊和銀行 杵築	708	94.0
37	大分銀行 坂ノ市	1,399	103.1	87	大分信金 高城	705	104.0
38	豊和銀行 宇佐	1,375	90.2	88	大分銀行 安岐	697	95.7
39	大分銀行 ここのえ	1,346	95.9	89	みらい信金 宇佐中央	695	107.4
40	みらい信金 府内中央	1,341	105.2	90	豊和銀行 国東	693	88.3
41	大分銀行 福沢通	1,322	98.2	91	大分銀行 国東	683	97.6
42	伊予銀行 臼杵	1,319	100.6	92	大分信金 萩原	674	110.7
43	大分信金 府内町	1,310	97.1	93	みらい信金 湯布院	664	85.9
44	大分銀行 豆田	1,295	100.5	94	みらい信金 滝尾	661	116.5
45	大分信金 本店	1,272	112.3	95	みらい信金 亀川	657	91.2
46	みらい信金 鶴崎森町	1,244	90.4	96	豊和銀行 玖珠	655	91.9
47	大分銀行 鉄鋼ビル	1,243	106.1	97	大分銀行 えのくま	652	84.7
48	みらい信金 東大分	1,230	116.8	98	みらい信金 津留	645	101.4
49	大分銀行 津久見	1,193	100.5	99	大分銀行 大貞	644	86.4
50	大分銀行 大分駅前	1,159	92.1	100	豊和銀行 大在	641	90.7



部署名		TEL & FAX番号		業務内容
総務部 <small>(大分県中小企業会館 3階)</small>	総務課	TEL	097-532-8336	人事、厚生、経理、管財、庶務等
		FAX	097-538-0862	
	企画情報課	TEL	097-532-8327	経営・業務計画作成、保証制度創設、 広報、研修、文書管理、内部監査、 情報処理、システム共同化事業等
		FAX	097-538-0872	
業務部 <small>(大分県中小企業会館 2階)</small>	業務一課	TEL	097-532-8246	(大分市) 保証申込の調査・審査、経営相談等
		FAX	097-538-0871	
	業務二課	TEL	097-532-8247	(大分市以外) 保証申込の調査・審査、経営相談等
		FAX	097-538-0865	
	業務三課	TEL	097-532-8265	保証業務に関する事務等 (保証受付、保証書発行、担保事務等)
		FAX	097-538-0871	
経営・再生 支援室	TEL	097-532-8295	経営・金融相談、経営計画等の作成助言、 大口案件審査、簡易案件審査等	
FAX	097-538-0865			
管理部 <small>(大分県信用保証協会別館 2階)</small>	管理一課	TEL	097-532-8297	代位弁済に関する事務、法的措置関係等
		FAX	097-538-0896	
	管理二課	TEL	097-532-8296	延滞債権の管理、求償権の管理・回収業務等
		FAX	097-538-0896	



〒870-0026 大分市金池町3丁目1番64号
 大分県中小企業会館内
 ホームページ <http://www.oita-cgc.or.jp>