

保証月報

(平成20年7月末)

CONTENTS

- 保証概況
- 市町村別保証状況
- 制度別保証状況
- 業種別保証状況
- 金融機関別保証状況
- 金融機関店舗別保証債務残高ランキング100

《保証月報をご覧いただくにあたってのご注意》

個々の金額は、円単位の数字を百円単位又は十万円単位で四捨五入し、千円単位又は百万円単位に直したものです。そのため、個々の金額の合計が、合計の金額にならない場合があります。構成比の数字は、小数第二位を四捨五入したものです。そのため、個々の構成比の合計が100%にならない場合があります。

なお、ご不明な点、お問い合わせ等がありましたら総務部企画情報課までご連絡ください。

保証概況(平成20年7月)

～保証債務残高4ヶ月ぶりに増加～

7月の保証承諾は、891件、92億35百万円、対前年比、件数96.0%、金額97.1%でした。

保証債務残高は、23,466件、195億865百万円、対前年比、件数96.2%、金額96.4%で、金額は前期末残高より58億76百万円の減少となりました。

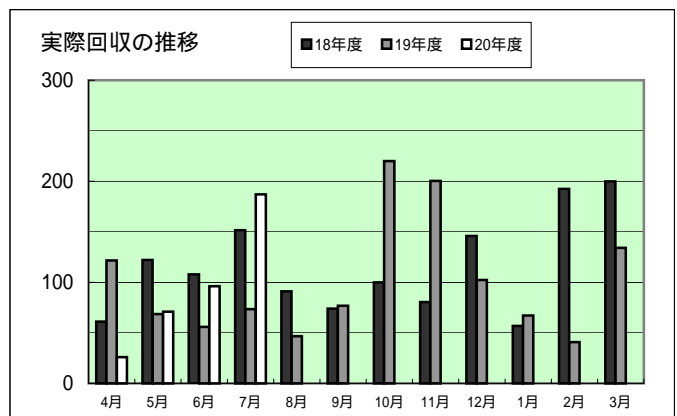
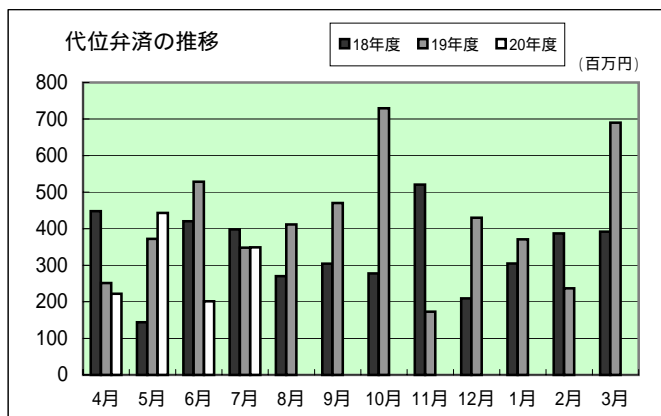
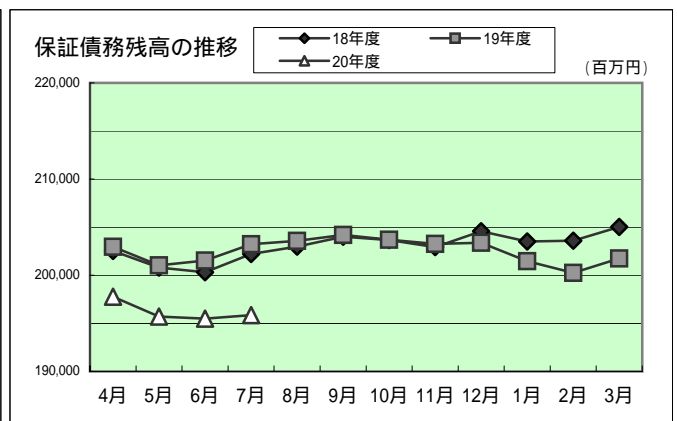
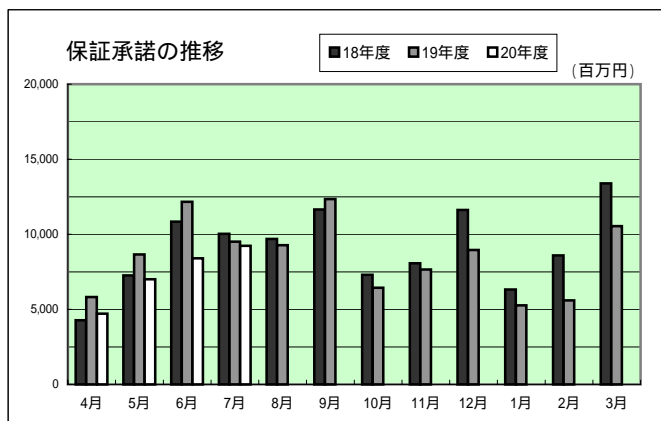
代位弁済は、49件、3億48百万円、対前年比、件数47.1%、金額100.3%でした。

(単位：千円・%)

区分	7月中				7月末				
	件数	金額	対前年比		件数	金額	対前年比		
			件数	金額			件数	金額	
保証申込	918	9,536,982	100.5	102.1	2,912	29,973,815	84.3	81.7	
保証承諾	責任共有対象	614	7,400,062			1,992	23,939,765		
	責任共有対象外	277	1,835,760			874	5,413,090		
	合計	891	9,235,822	96.0	97.1	2,866	29,352,855	84.3	81.2
保証債務残高	責任共有対象					3,835	47,420,691		
	責任共有対象外					19,631	148,444,595		
	合計					23,466	195,865,286	96.2	96.4
代位弁済	49	348,845	94.2	100.3	177	1,216,293	98.9	81.1	
回収		187,044		254.7		380,606		119.1	

保証利用企業者数	13,569企業
保証利用企業先浸透度	32.79%

先数浸透度は、2008年度版中小企業白書による中小企業者数を参照した。(中小企業者数41,386企業)



市町村別保証状況(平成20年7月)

(単位:千円・%)

区 分	保 証 承 諾							保 証 債 務 残 高				代 位 弁 済 (元 利)				
	7 月 中			7 月 末				7 月 末				7 月 末				
	件数	金 額	前年比	件数	金 額	前年比	構成比	件数	金 額	前年比	構成比	件数	金 額	前年比	構成比	
大 分 市	348	3,824,312	105.1	1,104	12,973,802	86.8	44.2	9,728	87,310,751	97.6	44.6	75	565,534	90.9	46.5	
別 府 市	79	842,100	75.4	298	2,766,903	77.6	9.4	2,804	22,541,881	95.1	11.5	21	81,067	28.5	6.7	
中 津 市	79	981,200	138.1	241	2,375,100	84.4	8.1	1,764	14,519,801	93.2	7.4	3	64,886	297.2	5.3	
日 田 市	93	510,700	95.5	235	1,730,560	93.7	5.9	1,577	10,878,404	93.7	5.6	4	5,604	14.0	0.5	
佐 伯 市	62	827,550	155.4	195	2,192,750	82.3	7.5	1,503	13,182,184	93.8	6.7	8	32,919	167.0	2.7	
臼 杵 市	39	402,060	90.4	95	966,560	61.9	3.3	787	7,571,244	96.2	3.9	1	2,607	1.6	0.2	
津 久 見 市	11	106,000	70.9	38	364,200	99.0	1.2	391	2,514,796	97.2	1.3	1	10,073	80.7	0.8	
竹 田 市	16	248,500	190.9	42	455,530	77.5	1.6	386	2,791,315	90.1	1.4					
豊 後 高 田 市	11	104,450	37.0	48	532,450	93.1	1.8	352	2,924,404	117.4	1.5	9	101,394	*****	8.3	
杵 築 市	19	307,500	150.3	63	674,000	64.7	2.3	521	4,171,743	97.1	2.1	5	50,200	456.8	4.1	
宇 佐 市	38	312,500	49.2	140	1,132,050	57.0	3.9	1,058	8,790,691	97.7	4.5	26	153,685	480.4	12.6	
豊 後 大 野 市	29	328,900	116.4	89	877,300	90.1	3.0	523	3,532,815	103.8	1.8	3	9,534	4.9	0.8	
由 布 市	28	134,450	82.4	95	698,010	83.8	2.4	618	4,364,733	101.6	2.2	5	22,809	*****	1.9	
国 東 市	9	43,300	15.8	37	336,900	44.9	1.1	489	2,969,010	83.2	1.5	11	94,169	510.9	7.8	
市 計	861	8,973,522	98.6	2,720	28,076,115	81.4	95.7	22,501	188,063,772	96.5	96.0	172	1,194,481	79.7	98.2	
東 国 東 郡	姫 島 村	1	1,500		1	1,500	60.0		11	34,247	89.0					
	小 計	1	1,500		1	1,500	60.0		11	34,247	89.0					
速 見 郡	日 出 町	8	97,800	68.2	45	455,960	66.7	1.6	354	2,737,647	91.3	1.4	4	20,779	1.7	
	小 計	8	97,800	68.2	45	455,960	66.7	1.6	354	2,737,647	91.3	1.4	4	20,779	1.7	
玖 珠 郡	九 重 町	10	57,600	48.0	49	391,680	110.7	1.3	224	1,965,411	100.4	1.0				
	玖 珠 町	9	65,400	82.6	39	268,200	58.1	0.9	298	1,743,621	93.2	0.9	1	1,033	55.5	0.1
	小 計	19	123,000	61.7	88	659,880	80.9	2.2	522	3,709,032	96.9	1.9	1	1,033	55.5	0.1
郡 部 計	28	222,300	64.9	134	1,117,340	74.4	3.8	887	6,480,925	94.4	3.3	5	21,812	*****	1.8	
県 外	2	40,000	55.2	12	159,400	108.9	0.5	78	1,320,590	95.8	0.7					
合 計	891	9,235,822	97.1	2,866	29,352,855	81.2	100.0	23,466	195,865,286	96.4	100.0	177	1,216,293	81.1	100.0	

制度別保証状況(平成20年7月)

(単位:千円・%)

区 分	保 証 承 諾								保 証 債 務 残 高				代 位 弁 済			
	7 月 中		7 月 末		7 月 末				7 月 末							
	件数	金 額	前年比	件数	金 額	前年比	構成比	件数	金 額	前年比	構成比	件数	金 額	前年比	構成比	
普通保証	91	1,732,900	141.1	360	6,567,650	127.4	22.4	3,839	28,747,379	91.8	14.7	72	307,629	69.1	25.3	
(うちF・F保証)								(332)	(723,523)	(53.7)	(0.4)	(9)	(18,428)	(138.1)	(1.5)	
(うちF・F・W保証)								(32)	(256,037)	(66.8)	(0.1)					
(うちQ・S保証)								(41)	(156,251)	(38.7)	(0.1)	(2)	(1,236)	(8.2)	(0.1)	
(うちQ・S保証)								(416)	(4,261,841)	(64.6)	(2.2)	(5)	(59,593)	(499.1)	(4.9)	
(うちQ・S保証)								(66)	(205,372)	(62.9)	(0.1)	(2)	(6,421)	(91.2)	(0.5)	
(うちR・B保証)								(1,507)	(2,955,507)	(50.4)	(1.5)	(44)	(135,963)	(106.7)	(11.2)	
(うちQ・W保証)	(19)	(161,000)		(69)	(511,000)		(1.7)	(145)	(1,047,966)		(0.5)	(3)	(22,953)		(1.9)	
小口零細企業保証	15	47,300		50	162,300		0.6	119	326,924		0.2					
(うちQ1250保証)	(11)	(30,800)		(36)	(114,300)		(0.4)	(92)	(256,181)		(0.1)					
無担保無保証人保証																
根保証	2	18,000	120.0	19	122,000	89.1	0.4	40	393,793	82.8	0.2					
開業資金保証								2	5,161	78.6	-					
益年末資金保証	62	209,000	93.0	146	553,900	95.4	1.9	137	516,535	98.9	0.3	2	6,008		0.5	
当座貸越根保証	17	542,000	40.8	68	2,218,000	57.3	7.6	603	23,473,391	85.7	12.0	3	268,784	76.4	22.1	
長期経営資金保証	4	205,000	759.3	6	260,000	366.2	0.9	386	11,140,332	76.6	5.7	3	72,297	358.8	5.9	
事業者カードローン根保証	38	160,900	58.8	135	544,900	53.2	1.9	1,412	5,590,090	83.2	2.9	7	20,894	130.4	1.7	
経営安定関連保証	13	437,000	219.6	29	1,006,000	79.0	3.4	451	10,233,712	88.6	5.2	5	41,842	35.7	3.4	
(うちF・F保証)																
(うちF・F・W保証)								(2)	(20,673)	(65.4)	-					
(うちQ・S保証)								(5)	(17,259)	(22.9)	-					
(うちQ・S保証)								(56)	(844,016)	(73.0)	(0.4)					
(うちQ・S保証)																
(うちR・B保証)								(6)	(15,194)	(43.6)	-					
新事業開拓資金保証																
資金繰り円滑化借換保証(安定化借換分)								56	382,032	67.8	0.2	1	3,553	49.1	0.3	
金融環境変化対応資金保証								18	95,325	56.3	-					
創業関連保証																
中堅企業特別保証																
中小企業特定社債保証	1	40,000	74.1	1	40,000	27.8	0.1	28	2,360,000	88.0	1.2					
売掛債権担保保証								4	207,000	59.4	0.1					
流動資産担保保証	4	8,312		9	90,675		0.3	10	127,883		0.1					
小 計	247	3,400,412	101.4	823	11,565,425	93.8	39.4	7,105	83,599,557	86.8	42.7	93	721,007	70.2	59.3	
大分県中小企業融資制度																
中小企業振興資金	236	2,241,150	81.9	749	7,244,660	68.2	24.7	4,604	34,508,770	105.8	17.6	33	214,508	109.6	17.6	
小規模事業者資金	20	221,600	73.8	79	755,270	54.4	2.6	1,139	9,445,225	101.1	4.8	2	10,172	48.2	0.8	
小規模事業者資金								2,055	3,159,495	62.3	1.6	14	30,041	123.5	2.5	
小規模事業者資金								149	121,703	49.0	0.1					
小口零細企業保証	176	646,260		557	1,915,320		6.5	1,296	4,047,883		2.1	1	2,114		0.2	
地域産業振興資金	1	35,000	100.0	1	35,000	100.0	0.1	50	460,737	121.1	0.2					
環境保全対策資金								7	143,340	103.5	0.1					
中小企業経営改善資金	2	35,000		8	106,900	35.8	0.4	142	914,123	113.7	0.5	5	13,261		1.1	
先端技術機械設備導入資金								4	46,482	78.5	-					
円高対策特別資金								1	11,475	86.4	-					
経済変動対策資金																
中小企業活性化資金	107	1,866,500	97.0	322	5,294,600	79.8	18.0	3,424	36,275,669	100.9	18.5	18	169,434	86.2	13.9	
創業・ベンチャー支援資金								3	25,046	62.8	-					
国際要求規格対応支援資金								2	2,192	58.1	-					
創造的企業育成支援資金				6	104,600	35.4	0.4	130	2,607,443	124.4	1.3					
ベンチャーサポート資金				1	12,000	70.6	-	15	133,267	92.2	0.1	1	17,546		1.4	
創業支援資金	6	30,300	216.4	27	120,080	109.2	0.4	232	720,929	89.6	0.4	3	15,673	547.0	1.3	
小 計	548	5,075,810	92.9	1,750	15,588,430	75.5	53.1	13,253	92,623,778	105.6	47.3	77	472,749	106.4	38.9	
市町村中小企業融資制度																
大分市																
小規模事業者事業資金	24	81,400	678.3	77	269,190	428.0	0.9	245	668,511	188.8	0.3					
中小企業者事業資金	46	564,500	118.4	115	1,359,410	57.2	4.6	1,826	14,938,497	97.4	7.6	4	14,844	90.9	1.2	
環境保全資金								11	39,692	77.5	-					
開業資金	1	4,000	57.1	4	12,500	33.2	-	78	177,359	78.7	0.1	1	1,064	41.5	0.1	
中小企業合理化資金	6	25,000	33.6	17	122,000	69.7	0.4	169	762,574	133.3	0.4	1	332		-	
中小企業経営安定化資金	5	33,000	220.0	20	142,000	78.2	0.5	218	1,201,967	124.8	0.6	1	6,297		0.5	
中小企業開業資金								25	103,006	82.3	0.1					
小規模事業者振興資金	1	2,000		2	4,000		-	4	6,412	107.5	-					
公害防止設備改善資金																
年末年始特別資金																
日田市																
振興資金	11	42,200	47.4	39	189,500	79.1	0.6	382	1,190,660	107.8	0.6					
公害防止資金																
開業資金								8	14,899	84.3	-					
臼杵市中小企業振興資金	1	2,500	20.8	8	29,300	133.2	0.1	72	215,418	110.2	0.1					
佐伯市中小企業振興資金				10	66,100	106.8	0.2	69	317,956	118.1	0.2					
小 計	96	759,600	109.1	293	2,199,000	69.3	7.5	3,108	19,641,951	102.2	10.0	7	22,536	80.0	1.8	
合 計	891	9,235,822	97.1	2,866	29,352,855	81.2	100.0	23,466	195,865,286	96.4	100.0	177	1,216,293	81.1	100.0	

(F・F保証)(F・F・W保証)(Q・S保証)(Q・S保証)(Q・S保証)(R・B保証)(Q・W保証)(Q1250保証)は普通保証・経営安定関連保証に含まれるため()書きにしています。

業種別保証状況(平成20年7月)

(単位：千円・%)

区 分	保 証 承 諾							保 証 債 務 残 高				代 位 弁 済			
	7 月 中			7 月 末				7 月 末				7 月 末			
	件数	金 額	前年比	件数	金 額	前年比	構成比	件数	金 額	前年比	構成比	件数	金 額	前年比	構成比
製 造 業	115	1,515,600	107.6	436	5,482,840	99.1	18.6	3,487	33,841,322	99.0	17.3	8	53,150	24.3	4.3
食 料 品 工 業	19	194,600	66.5	80	1,070,150	88.1	3.7	581	6,607,543	97.3	3.4	6	23,468	14.1	1.9
織 維 品 工 業	1	3,000	30.3	7	185,900	200.8	0.6	89	907,675	87.4	0.5				
木 材 木 製 品 工 業	9	111,500	78.7	44	558,350	110.4	1.9	325	3,228,107	97.9	1.6				
家 具 建 具 工 業	8	33,500	46.9	35	211,800	80.0	0.7	220	1,419,575	94.6	0.7				
紙 工 業	1	8,000	320.0	4	38,000	131.5	0.1	37	408,241	103.6	0.2				
印 刷 製 本 業	13	191,900	208.1	36	528,200	124.5	1.8	295	3,173,192	99.8	1.6				
化 学 工 業								16	107,020	77.1	0.1				
石 油 石 炭 製 品 工 業															
ゴ ム ・ プ ラ ス チ ッ ク 工 業	5	113,000	141.3	13	214,000	125.1	0.7	75	726,577	101.0	0.4				
ゴ ム 製 品 製 造 業								2	42,020						
皮 革 工 業								1	3,423	77.5					
窯 業	5	270,000	115.1	16	556,000	131.9	1.9	186	2,701,660	102.9	1.4	1	7,456	324.8	0.6
機 械 工 業	9	203,000	279.0	26	412,690	146.7	1.4	165	1,992,766	121.4	1.0				
電 気 機 器 工 業	6	62,000	213.8	18	271,400	85.9	0.9	134	1,954,447	95.7	1.0				
車 両 工 業	5	34,000	54.0	13	85,000	60.9	0.3	64	727,566	93.0	0.4				
船 舶 工 業	4	14,000	56.2	9	73,500	86.0	0.3	133	1,386,218	83.9	0.7				
金 属 工 業	4	77,000	75.5	33	434,500	92.7	1.5	309	3,109,159	99.7	1.6				
そ の 他 工 業	22	167,200	125.0	79	530,450	70.9	1.8	755	4,238,477	98.9	2.2	1	22,226	110.7	1.8
ソ フ ト ウ ェ ア 業	4	32,900	56.7	21	272,900	81.0	0.9	90	1,013,952	110.7	0.5				
情 報 処 理 サ ー ビ ス 業				2	40,000	160.0	0.1	10	93,705	243.8					
農 林 漁 業	3	27,000		7	43,500	81.3	0.2	35	213,675	128.5	0.1				
鉱 業	1	5,000	14.3	3	25,000	58.1	0.1	35	684,294	102.7	0.3				
建 設 業	274	2,831,912	91.3	857	8,414,525	71.0	28.7	5,981	46,428,143	93.4	23.7	68	634,142	104.5	52.1
卸 売 業	84	1,011,000	76.1	289	3,535,540	80.6	12.1	1,918	21,372,524	102.9	10.9	27	76,454	26.5	6.3
小 売 業	156	1,448,350	100.1	505	4,277,860	88.8	14.6	4,546	29,877,506	92.5	15.3	39	187,949	67.2	15.5
飲 食 業	37	243,400	206.4	128	858,660	75.7	2.9	1,452	7,804,757	100.2	4.0	13	95,697	576.3	7.9
運 送 倉 庫 業	39	528,600	84.4	96	1,417,750	74.0	4.8	742	9,460,269	97.0	4.8	5	83,112	2,900.7	6.8
サ ー ビ ス 業	164	1,444,910	124.6	474	4,312,730	78.6	14.7	4,447	36,649,483	96.4	18.7	17	85,789	119.7	7.1
不 動 産 業	16	171,100	59.5	61	941,900	103.7	3.2	720	8,975,035	96.5	4.6				
そ の 他 の 産 業	2	8,950	447.5	10	42,550	144.7	0.1	103	558,277	101.7	0.3				
合 計	891	9,235,822	97.1	2,866	29,352,855	81.2	100	23,466	195,865,286	96.4	100	177	1,216,293	81.1	100.0

金融機関別保証状況(平成20年7月)

(単位:千円・%)

区 分	保 証 承 諾							保 証 債 務 残 高				代位弁済(元利)			
	7 月 中			7 月 末				7 月 末				7 月 末			
	件数	金 額	前年比	件数	金 額	前年比	構成比	件数	金 額	前年比	構成比	件数	金 額	前年比	構成比
三井住友銀行	2	25,000		5	57,000	32.9	0.2	19	289,909	93.4	0.1				
みずほ銀行								4	72,358	82.3	-				
三菱東京UFJ銀行	1	15,000		2	35,000		0.1	4	72,669		-				
(都市銀行)	3	40,000		7	92,000	53.2	0.3	27	434,936	109.1	0.2				
大分銀行	346	4,583,000	100.9	1,196	15,111,120	93.2	51.5	9,401	96,975,184	96.5	49.5	55	438,540	67.3	36.1
伊予銀行	36	512,200	125.7	98	1,194,000	80.9	4.1	779	8,009,065	103.7	4.1	4	26,431	71.8	2.2
福岡銀行	8	45,800	241.1	21	174,500	84.9	0.6	112	1,292,867	123.5	0.7				
筑邦銀行	13	90,000	140.6	36	290,500	212.7	1.0	140	803,637	128.8	0.4				
親和銀行								8	16,376	21.3	-	1	1,732	69.9	0.1
宮崎銀行				1	10,000	83.3	-	5	31,178	79.3	-				
肥後銀行	2	25,000		4	36,900	99.7	0.1	14	167,825	131.6	0.1				
山口銀行	2	35,000		3	85,000	94.4	0.3	27	390,142	101.3	0.2				
西日本シティ銀行	20	216,000	39.7	62	649,300	58.0	2.2	571	5,835,011	88.2	3.0	7	248,862	113.0	20.5
(地方銀行)	427	5,507,000	98.5	1,421	17,551,320	90.9	59.8	11,057	113,521,286	97.0	58.0	67	715,564	78.5	58.8
中央三井信託銀行															
(信託銀行)															
豊和銀行	76	649,400	61.2	282	2,904,900	52.1	9.9	3,702	28,452,531	86.2	14.5	52	171,706	59.0	14.1
宮崎太陽銀行	2	14,000	140.0	8	42,100	51.7	0.1	45	224,403	116.6	0.1				
熊本ファミリー銀行															
愛媛銀行	1	10,000	*****	10	89,600	53.0	0.3	39	264,002	78.4	0.1				
(第二地銀協加盟行)	79	673,400	62.9	300	3,036,600	52.1	10.3	3,786	28,940,936	86.2	14.8	52	171,706	49.9	14.1
大分信用金庫	128	929,700	184.0	314	2,250,500	94.5	7.7	2,737	14,337,059	98.0	7.3	12	91,299	167.3	7.5
大分みらい信用金庫	112	1,032,562	89.6	419	3,282,515	70.6	11.2	3,244	22,878,890	102.9	11.7	26	131,546	107.0	10.8
日田信用金庫	26	113,800	157.8	50	212,100	79.1	0.7	244	835,269	100.6	0.4				
福岡ひびき信用金庫								1	808		-				
信金中央金庫															
(信用金庫)	266	2,076,062	119.9	783	5,745,115	78.7	19.6	6,226	38,052,026	101.0	19.4	38	222,845	125.6	18.3
大分県信用組合	116	939,360	90.7	348	2,835,020	82.1	9.7	2,304	13,973,396	104.3	7.1	20	106,177	159.5	8.7
九州幸銀信用組合				1	2,400		-	5	8,232	59.7	-				
朝銀西信用組合								1	2,100	70.0	-				
(信用組合)	116	939,360	90.7	349	2,837,420	82.1	9.7	2,310	13,983,728	103.9	7.1	20	106,177	159.5	8.7
大分県信用農業協同組合連合会								2	23,704	75.3	-				
(農業協同組合)								2	23,704	75.3	-				
商工組合中央金庫				6	90,400	105.1	0.3	56	899,341	91.4	0.5				
国民生活金融公庫								1	1,080	60.0	-				
中小企業金融公庫								1	8,250	70.2	-				
農林中央金庫															
(政府系)				6	90,400	105.1	0.3	58	908,671	91.1	0.5				
九州労働金庫															
(労働金庫)															
整理回収機構															
(その他計)															
合計	891	9,235,822	97.1	2,866	29,352,855	81.2	100.0	23,466	195,865,286	96.4	100.0	177	1,216,293	81.1	100.0

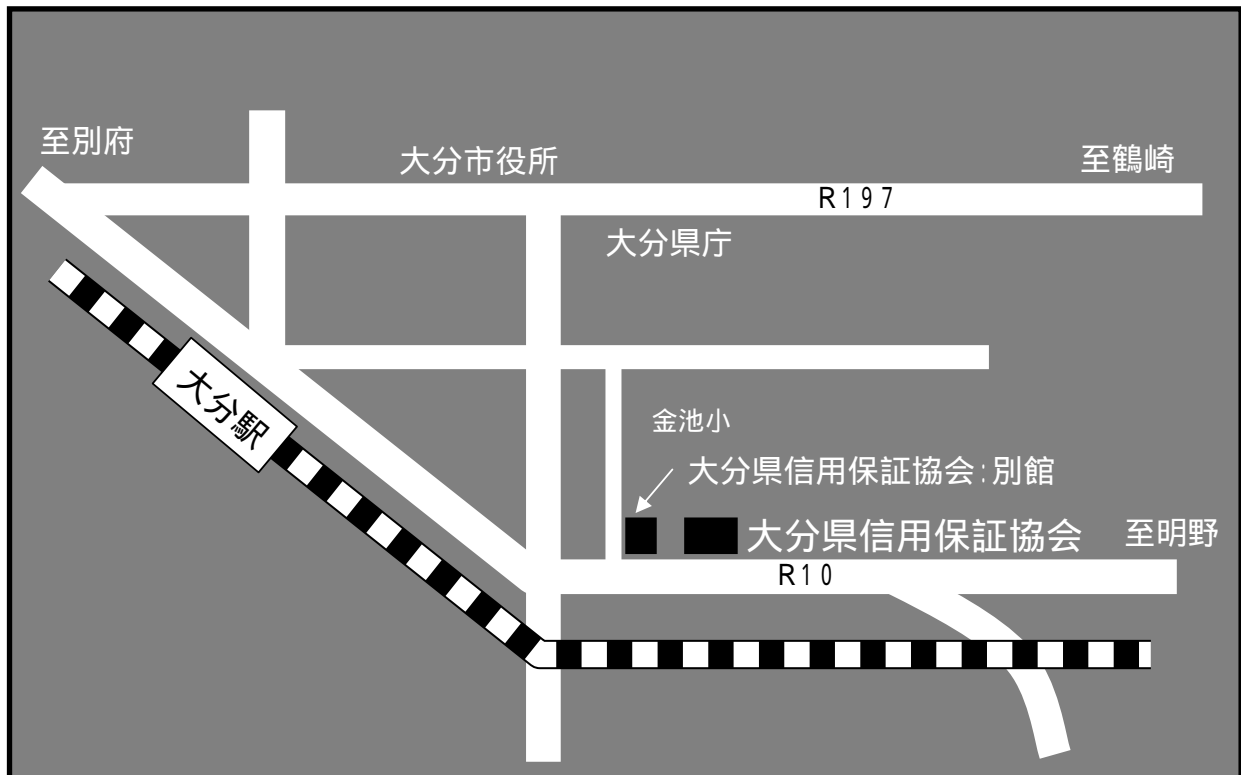
代理貸は代理金融機関に含まれていません。

金融機関店舗別保証債務残高ランキング100

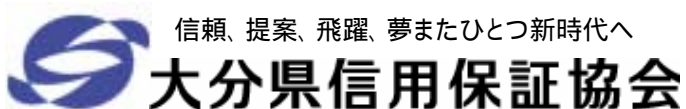
平成20年7月末現在

(単位：百万円・%)

順位	金融機関	金額	前年度末比	順位	金融機関	金額	前年度末比
1	大分銀行 本店	8,479	96.7	51	豊和銀行 宗方	1,142	96.3
2	大分銀行 別府	6,123	96.3	52	豊和銀行 中津	1,127	90.8
3	大分銀行 中津	5,524	97.1	53	大分銀行 大分駅前	1,124	89.3
4	豊和銀行 本店	4,465	91.8	54	大分銀行 湯布院	1,107	119.3
5	大分銀行 日田	4,402	96.0	55	大分銀行 西	1,095	89.6
6	大分銀行 臼杵	4,299	99.4	56	豊和銀行 県庁前	1,050	93.3
7	大分銀行 鶴崎	3,877	94.6	57	豊和銀行 南大分	1,038	93.3
8	大分銀行 中島	3,279	92.4	58	大分銀行 安心院	1,032	90.2
9	大分銀行 佐伯	3,197	88.0	59	大分銀行 玖珠	1,029	93.7
10	伊予銀行 大分	3,182	96.8	60	大分銀行 日出	1,013	101.2
11	大分銀行 西新町	3,088	94.1	61	大分信金 臼杵	1,003	103.5
12	大分銀行 佐伯駅前	3,036	94.4	62	豊和銀行 牧	998	91.4
13	大分銀行 古国府	2,869	103.1	63	大分県信組 高田	966	103.5
14	大分銀行 宇佐	2,498	103.3	64	大分銀行 東	962	99.5
15	西日本シティ大分	2,343	83.1	65	豊和銀行 東	916	86.8
16	大分銀行 日岡	2,304	101.2	66	豊和銀行 下郡	900	98.3
17	大分銀行 杵築	2,246	95.1	67	商工中金 大分	897	88.9
18	みらい信金 石垣	2,159	99.8	68	西日本シティ別府	869	94.8
19	大分銀行 鉄輪	2,126	100.7	69	みらい信金 南大分	854	96.7
20	大分銀行 別府北浜	2,095	105.4	70	大分県信組 東大分	852	96.4
21	大分銀行 下郡	1,990	97.2	71	豊和銀行 上野	846	90.9
22	豊和銀行 鶴崎	1,951	96.2	72	大分銀行 洞門	833	103.4
23	豊和銀行 日田	1,929	94.4	73	豊和銀行 佐伯	804	92.8
24	大分銀行 戸次	1,881	100.1	74	筑邦銀行 日田	804	120.4
25	大分銀行 竹田	1,812	90.3	75	みらい信金 鶴居	792	98.6
26	大分銀行 南	1,787	100.8	76	豊和銀行 日出	788	91.3
27	大分銀行 高田	1,785	92.2	77	みらい信金 湯布院	787	101.8
28	豊和銀行 別府	1,772	94.1	78	大分銀行 長洲	786	97.9
29	みらい信金 本店	1,760	96.5	79	伊予銀行 大分東	783	97.1
30	伊予銀行 佐伯	1,729	104.5	80	豊和銀行 寒田	775	97.2
31	大分銀行 三重	1,718	90.2	81	大分銀行 森	771	96.5
32	大分銀行 津留	1,649	101.3	82	大分銀行 亀川	749	102.1
33	西日本シティ日田	1,514	93.5	83	西日本シティ宇佐	728	88.3
34	みらい信金 大分	1,461	102.4	84	豊和銀行 国東	716	91.2
35	大分県信組 本店	1,432	95.0	85	伊予銀行 別府	712	105.7
36	みらい信金 高城	1,425	103.4	86	みらい信金 宇佐中央	699	108.0
37	豊和銀行 宇佐	1,400	91.9	87	豊和銀行 杵築	692	91.8
38	大分銀行 ここのえ	1,399	99.7	88	みらい信金 荘園	690	96.4
39	大分銀行 坂ノ市	1,344	99.1	89	大分銀行 国東	690	98.5
40	みらい信金 鶴崎森町	1,341	97.4	90	大分銀行 佐伯長島	688	91.2
41	みらい信金 府内中央	1,331	104.3	91	大分銀行 えのくま	685	89.0
42	大分銀行 福沢通	1,319	98.0	92	大分信金 鶴崎	679	89.4
43	大分信金 府内町	1,303	96.6	93	大分信金 高城	674	99.5
44	伊予銀行 臼杵	1,280	97.7	94	豊和銀行 玖珠	672	94.2
45	大分銀行 豆田	1,241	96.3	95	大分銀行 安岐	662	91.0
46	大分銀行 鉄鋼ビル	1,232	105.2	96	みらい信金 亀川	657	91.1
47	大分信金 本店	1,225	108.2	97	大分銀行 大貞	656	88.0
48	みらい信金 東大分	1,224	116.2	98	豊和銀行 大在	651	92.2
49	大分銀行 津久見	1,212	102.2	99	みらい信金 中津中央	639	101.1
50	大分県信組 中津	1,165	95.2	100	大分信金 萩原	637	104.7



部署名		TEL & FAX番号		業務内容
総務部 <small>(大分県中小企業会館3階)</small>	総務課	TEL	097-532-8336	人事、厚生、経理、管財、庶務等
		FAX	097-538-0862	
	企画情報課	TEL	097-532-8327	経営・業務計画作成、保証制度創設、 広報、研修、文書管理、内部監査、 情報処理、システム共同化事業等
		FAX	097-538-0872	
業務部 <small>(大分県中小企業会館2階)</small>	業務一課	TEL	097-532-8246	(大分市) 保証申込の調査・審査、経営相談等
		FAX	097-538-0871	
	業務二課	TEL	097-532-8247	(大分市以外) 保証申込の調査・審査、経営相談等
		FAX	097-538-0865	
	業務三課	TEL	097-532-8265	保証業務に関する事務等 (保証受付、保証書発行、担保事務等)
		FAX	097-538-0871	
経営・再生 支援室	TEL	097-532-8295	経営・金融相談、経営計画等の作成助言、 大口案件審査、簡易案件審査等	
	FAX	097-538-0865		
管理部 <small>(大分県信用保証協会別館2階)</small>	管理一課	TEL	097-532-8297	代位弁済に関する事務、法的措置関係等
		FAX	097-538-0896	
	管理二課	TEL	097-532-8296	延滞債権の管理、求償権の管理・回収業務等
		FAX	097-538-0896	



〒870-0026 大分市金池町3丁目1番64号
 大分県中小企業会館内
 ホームページ <http://www.oita-cgc.or.jp>