

保証月報

(平成20年6月末)

CONTENTS

- 保証概況
- 市町村別保証状況
- 制度別保証状況
- 業種別保証状況
- 金融機関別保証状況
- 金融機関店舗別保証債務残高ランキング100

《保証月報をご覧いただくにあたってのご注意》

個々の金額は、円単位の数字を百円単位又は十万円単位で四捨五入し、千円単位又は百万円単位に直したものです。そのため、個々の金額の合計が、合計の金額にならない場合があります。構成比の数字は、小数第二位を四捨五入したものです。そのため、個々の構成比の合計が100%にならない場合があります。

なお、ご不明な点、お問い合わせ等がありましたら総務部企画情報課までご連絡ください。

保証概況(平成20年6月)

～回収昨年実績を大幅に上回る～

6月の保証承諾は、821件、83億98百万円、対前年比、件数75.4%、金額69.1%でした。

保証債務残高は、23,444件、1,954億98百万円、対前年比、件数96.4%、金額97.0%で、金額は前期末残高より62億43百万円の減少となりました。

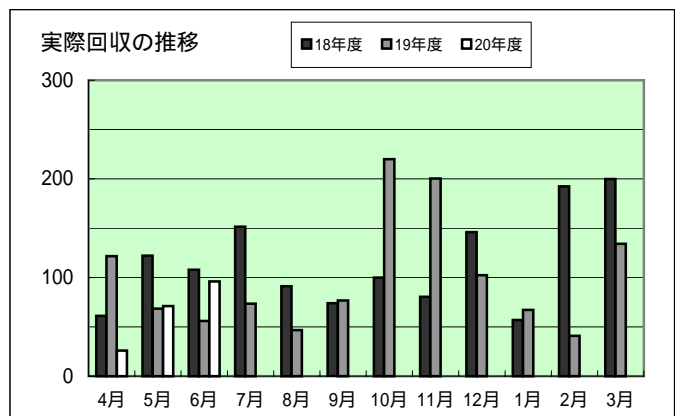
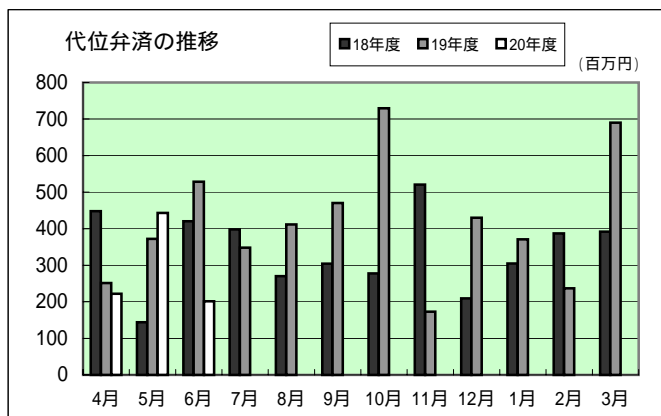
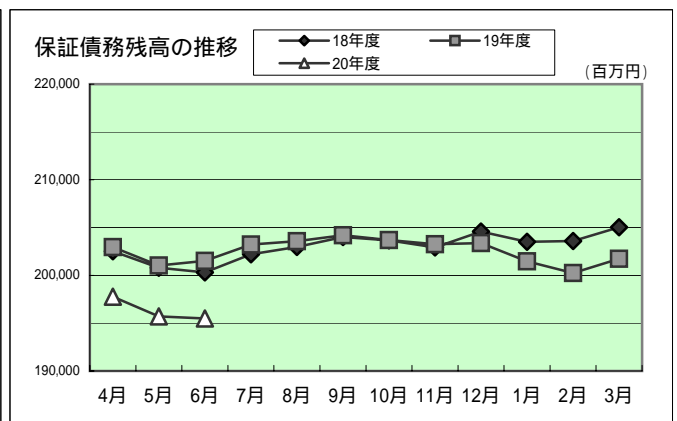
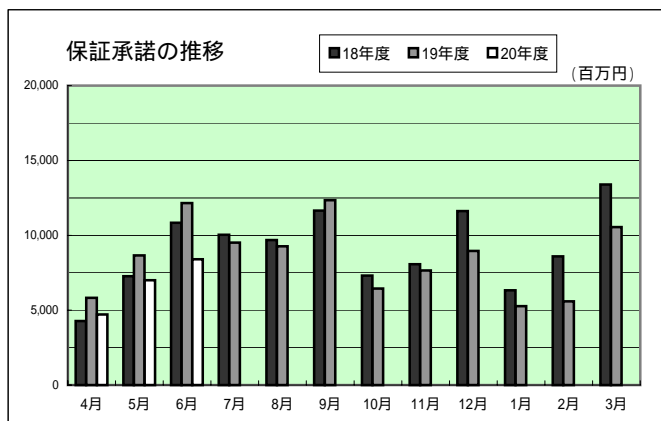
代位弁済は、55件、2億1百万円、対前年比、件数52.9%、金額38.1%でした。

(単位：千円・%)

区分	6月中				6月末				
	件数	金額	対前年比		件数	金額	対前年比		
			件数	金額			件数	金額	
保証申込	821	8,363,987	73.3	66.6	1,994	20,463,833	78.4	74.8	
保証承諾	責任共有対象	599	7,170,977			1,378	16,539,703		
	責任共有対象外	222	1,227,310			597	3,577,330		
	合計	821	8,398,287	75.4	69.1	1,975	20,117,033	80.0	75.5
保証債務残高	責任共有対象					3,323	41,621,073		
	責任共有対象外					20,121	153,877,592		
	合計					23,444	195,498,665	96.4	97.0
代位弁済	55	201,457	105.8	38.1	128	867,448	100.8	75.3	
回収		96,166		171.9		193,562		78.6	

保証利用企業者数	13,587企業
保証利用企業先浸透度	32.83%

先数浸透度は、2008年度版中小企業白書による中小企業者数を参照した。(中小企業者数41,386企業)



市町村別保証状況(平成20年6月)

(単位:千円・%)

区 分	保 証 承 諾							保 証 債 務 残 高				代 位 弁 済 (元 利)			
	6 月 中			6 月 末				6 月 末				6 月 末			
	件数	金 額	前年比	件数	金 額	前年比	構成比	件数	金 額	前年比	構成比	件数	金 額	前年比	構成比
大 分 市	295	3,447,730	67.5	756	9,149,490	81.0	45.5	9,728	87,226,081	98.2	44.6	63	462,027	84.1	53.3
別 府 市	90	720,547	62.3	219	1,924,803	78.7	9.6	2,811	22,597,248	95.8	11.6	13	56,692	47.8	6.5
中 津 市	69	649,600	60.6	162	1,393,900	66.3	6.9	1,758	14,431,687	93.3	7.4	3	64,886	*****	7.5
日 田 市	63	602,100	102.5	142	1,219,860	92.9	6.1	1,531	10,726,995	93.7	5.5	4	5,604	118.7	0.6
佐 伯 市	66	649,800	77.8	133	1,365,200	64.0	6.8	1,513	13,165,849	94.9	6.7	5	20,478	103.9	2.3
臼 杵 市	21	254,500	41.2	56	564,500	50.6	2.8	784	7,474,277	95.5	3.8	1	2,607	1.6	0.3
津 久 見 市	9	86,900	164.6	27	258,200	118.4	1.3	388	2,496,976	96.0	1.3	1	10,073	*****	1.2
竹 田 市	11	57,730	30.1	26	207,030	45.2	1.0	387	2,840,910	91.4	1.5				
豊 後 高 田 市	16	224,000	158.2	37	428,000	147.9	2.1	359	2,959,537	121.6	1.5	2	6,722	669.6	0.8
杵 築 市	18	173,500	52.6	44	366,500	43.8	1.8	524	4,136,636	98.9	2.1	5	50,200	456.8	5.8
宇 佐 市	46	427,000	58.5	102	819,550	60.7	4.1	1,060	8,861,736	100.3	4.5	14	46,779	609.1	5.4
豊 後 大 野 市	26	227,100	56.7	60	548,400	79.3	2.7	530	3,485,219	104.7	1.8	3	9,534	4.9	1.1
由 布 市	30	266,500	161.5	67	563,560	84.2	2.8	624	4,373,797	101.6	2.2	4	20,499	*****	2.4
国 東 市	10	104,700	46.6	28	293,600	61.7	1.4	491	2,963,970	86.0	1.5	6	90,568	603.6	10.4
市 計	770	7,891,707	68.0	1,859	19,102,593	75.2	94.9	22,488	187,740,918	97.1	96.0	124	846,669	73.5	97.6
東 国 東 郡	姫 島 村							10	33,366	85.3					
	小 計							10	33,366	85.3					
速 見 郡	日 出 町	13	121,500	64.2	37	358,160	66.3	1.8	355	2,742,504	90.2	1.4	4	20,779	2.4
	小 計	13	121,500	64.2	37	358,160	66.3	1.8	355	2,742,504	90.2	1.4	4	20,779	2.4
玖 珠 郡	九 重 町	20	204,280	164.7	39	334,080	142.8	1.7	217	1,945,415	100.5	1.0			
	玖 珠 町	16	156,800	93.7	30	202,800	53.0	1.0	297	1,728,158	91.2	0.9			
	小 計	36	361,080	123.9	69	536,880	87.1	2.7	514	3,673,572	95.9	1.9			
郡 部 計	49	482,580	99.9	106	895,040	77.2	4.5	879	6,449,442	93.3	3.3	4	20,779	2.4	
県 外	2	24,000	37.6	10	119,400	161.6	0.6	77	1,308,306	97.3	0.7				
合 計	821	8,398,287	69.1	1,975	20,117,033	75.5	100.0	23,444	195,498,665	97.0	100.0	128	867,448	75.3	100.0

制度別保証状況(平成20年6月)

(単位:千円・%)

区 分	保 証 承 諾								保 証 債 務 残 高				代 位 弁 済			
	6 月 中				6 月 末				6 月 末				6 月 末			
	件数	金 額	前年比	構成比	件数	金 額	前年比	構成比	件数	金 額	前年比	構成比	件数	金 額	前年比	構成比
普通保証	120	2,045,240	120.5	269	4,834,750	123.1	24.0	3,910	28,597,243	90.9	14.6	54	239,581	64.9	27.6	
(うちF・F保証)								(348)	(774,979)	(56.7)	(0.4)	(6)	(13,790)	(114.0)	(1.6)	
(うちF・F・W保証)								(32)	(261,067)	(68.0)	(0.1)					
(うちQ・S保証)								(47)	(168,835)	(37.6)	(0.1)	(2)	(1,236)	(8.2)	(0.1)	
(うちQ・S保証)								(439)	(4,548,987)	(66.9)	(2.3)	(4)	(52,593)	(440.4)	(6.1)	
(うちQ・S保証)								(70)	(223,534)	(73.2)	(0.1)	(1)	(2,359)		(0.3)	
(うちR・B保証)								(1,570)	(3,181,258)	(52.1)	(1.6)	(37)	(119,695)	(145.0)	(13.8)	
(うちQ・W保証)	(31)	(214,000)		(50)	(350,000)		(1.7)	(132)	(967,462)		(0.5)	(2)	(9,909)		(1.1)	
小口零細企業保証	9	31,600		35	115,000		0.6	111	300,636		0.2					
(うちQ1250保証)	(7)	(25,100)		(25)	(83,500)		(0.4)	(86)	(236,429)		(0.1)					
無担保無保証人保証																
根保証	2	9,000	81.8	17	104,000	85.2	0.5	40	411,225	90.5	0.2					
開業資金保証								2	5,278	79.0	-					
益年末資金保証	64	253,900	94.8	84	344,900	97.0	1.7	67	281,722	97.1	0.1	1	3,000		0.3	
当座貸越根保証	22	463,000	39.5	51	1,676,000	65.9	8.3	614	24,333,516	88.3	12.4	2	238,723	86.3	27.5	
長期経営資金保証	1	30,000		2	55,000	125.0	0.3	397	11,373,122	76.1	5.8	1	6,219	30.9	0.7	
事業者カードローン根保証	42	174,000	55.7	97	384,000	51.2	1.9	1,441	5,681,619	83.3	2.9	3	9,746	88.4	1.1	
経営安定関連保証	5	162,500	24.8	16	569,000	52.9	2.8	464	10,174,580	87.6	5.2	4	40,721	34.8	4.7	
(うちF・F保証)																
(うちF・F・W保証)								(2)	(21,236)	(66.0)	-					
(うちQ・S保証)								(9)	(22,772)	(28.5)	-					
(うちQ・S保証)								(59)	(894,264)	(76.2)	(0.5)					
(うちQ・S保証)																
(うちR・B保証)								(6)	(15,686)	(36.5)	-					
新事業開拓資金保証																
資金繰り円滑化借換保証(安定化借換分)								59	390,493	66.9	0.2	1	3,553	49.1	0.4	
金融環境変化対応資金保証								18	96,753	53.8	-					
創業関連保証																
中堅企業特別保証																
中小企業特定社債保証								28	2,360,000	89.5	1.2					
売掛債権担保保証								4	207,000	57.7	0.1					
流動資産担保保証	2	41,107		5	82,363		0.4	6	119,656		0.1					
小 計	267	3,210,347	76.1	576	8,165,013	91.0	40.6	7,161	84,332,842	87.0	43.1	66	541,543	62.1	62.4	
大分県中小企業融資制度																
中小企業振興資金	197	2,004,660	56.8	513	5,003,510	63.5	24.9	4,601	34,363,703	109.0	17.6	24	127,773	131.4	14.7	
小規模事業者資金	27	207,870	39.0	59	533,670	49.1	2.7	1,136	9,406,439	103.0	4.8	2	10,172		1.2	
小規模事業者資金								2,149	3,350,606	66.2	1.7	11	21,545	119.4	2.5	
小規模事業者資金								158	130,858	52.5	0.1					
小口零細企業保証	135	459,630		381	1,269,060		6.3	1,160	3,595,436		1.8	1	2,114		0.2	
地域産業振興資金								49	433,457	111.5	0.2					
環境保全対策資金								7	144,955	103.5	0.1					
中小企業経営改善資金	4	63,000		6	71,900	26.3	0.4	145	906,745	109.2	0.5	4	11,372		1.3	
先端技術機械設備導入資金								4	47,545	78.8	-					
円高対策特別資金								1	11,625	86.6	-					
経済変動対策資金																
中小企業活性化資金	93	1,676,600	73.3	215	3,428,100	72.7	17.0	3,427	35,978,242	102.0	18.4	12	101,583	72.9	11.7	
創業・ベンチャー支援資金								3	26,204	63.1	-					
国際要求規格対応支援資金								2	2,324	59.5	-					
創造的企業育成支援資金	3	45,600	111.2	6	104,600	58.5	0.5	128	2,598,718	129.1	1.3					
ベンチャーサポート資金				1	12,000	70.6	0.1	16	139,626	95.3	0.1	1	17,546		2.0	
創業支援資金	12	57,280	197.5	21	89,780	93.5	0.4	223	695,544	86.4	0.4	3	15,673	547.0	1.8	
小 計	471	4,514,640	66.4	1,202	10,512,620	69.2	52.3	13,209	91,832,027	107.2	47.0	58	307,779	117.8	35.5	
市町村中小企業融資制度																
小規模企業者事業資金	20	85,800	715.0	53	187,790	368.9	0.9	220	566,817	158.5	0.3					
中小企業者事業資金	36	448,400	51.1	69	794,910	41.8	4.0	1,821	14,717,158	97.2	7.5	3	11,830	135.9	1.4	
環境保全資金								12	43,571	83.3	-					
開業資金	2	5,500	52.9	3	8,500	27.8	-	79	177,057	79.2	0.1					
中小企業合理化資金	2	15,000	42.9	11	97,000	96.5	0.5	168	762,800	149.0	0.4					
中小企業経営安定化資金	5	28,000	23.0	15	109,000	65.4	0.5	214	1,187,049	127.4	0.6	1	6,297		0.7	
中小企業開業資金								25	104,584	82.6	0.1					
小規模企業者振興資金				1	2,000		-	4	6,569	107.9	-					
公害防止設備改善資金																
年末年始特別資金																
振興資金	13	68,600	163.3	28	147,300	97.9	0.7	382	1,210,589	113.0	0.6					
公害防止資金																
開業資金								8	15,208	69.0	-					
白杵市中小企業振興資金	3	11,000		7	26,800	268.0	0.1	70	214,084	107.6	0.1					
佐伯市中小企業振興資金	2	11,000	29.8	10	66,100	127.4	0.3	71	328,310	119.6	0.2					
小 計	83	673,300	59.1	197	1,439,400	58.1	7.1	3,074	19,333,796	102.2	9.9	4	18,126	93.2	2.1	
合 計	821	8,398,287	69.1	1,975	20,117,033	75.5	100.0	23,444	195,498,665	97.0	100.0	128	867,448	75.3	100.0	

(F・F保証)(F・F・W保証)(Q・S保証)(Q・S保証)(Q・S保証)(R・B保証)(Q・W保証)(Q1250保証)は普通保証・経営安定関連保証に含まれるため()書きにしています。

金融機関別保証状況(平成20年6月)

(単位:千円・%)

区 分	保 証 承 諾							保 証 債 務 残 高				代位弁済(元利)			
	6 月 中			6 月 末				6 月 末				6 月 末			
	件数	金 額	前年比	件数	金 額	前年比	構成比	件数	金 額	前年比	構成比	件数	金 額	前年比	構成比
三井住友銀行				3	32,000	18.5	0.2	18	289,321	101.6	0.1				
みずほ銀行								4	73,242	82.4	-				
三菱東京UFJ銀行	1	20,000		1	20,000		0.1	2	38,335		-				
(都市銀行)	1	20,000	40.0	4	52,000	30.1	0.3	24	400,898	107.3	0.2				
大分銀行	389	4,825,500	80.3	850	10,528,120	90.2	52.3	9,407	96,575,369	97.2	49.4	37	242,338	57.6	27.9
伊予銀行	24	210,500	47.3	62	681,800	63.8	3.4	774	8,070,080	105.4	4.1	3	20,786	56.5	2.4
福岡銀行	4	22,200	54.1	13	128,700	69.0	0.6	107	1,287,395	122.4	0.7				
筑邦銀行	8	91,500	963.2	23	200,500	276.2	1.0	133	761,114	127.8	0.4				
親和銀行								8	16,850	24.0	-	1	1,732		0.2
宮崎銀行				1	10,000	83.3	-	5	31,794	79.5	-				
肥後銀行	1	10,000		2	11,900	32.2	0.1	13	156,359	120.3	0.1				
山口銀行				1	50,000	55.6	0.2	26	386,936	98.0	0.2				
西日本シティ銀行	13	91,500	31.7	42	433,300	75.2	2.2	584	6,004,294	89.6	3.1	4	217,231	106.7	25.0
(地方銀行)	439	5,251,200	76.7	994	12,044,320	87.8	59.9	11,057	113,290,191	97.6	57.9	45	482,087	72.9	55.6
中央三井信託銀行															
(信託銀行)															
豊和銀行	78	779,400	45.5	206	2,255,500	50.0	11.2	3,722	28,898,143	87.2	14.8	40	149,187	61.4	17.2
宮崎太陽銀行	2	13,000	25.0	6	28,100	39.4	0.1	42	201,807	109.8	0.1				
熊本ファミリー銀行															
愛媛銀行	2	19,000	15.2	9	79,600	47.4	0.4	37	247,648	80.5	0.1				
(第二地銀協加盟行)	82	811,400	42.9	221	2,363,200	49.7	11.7	3,801	29,347,598	87.2	15.0	40	149,187	50.4	17.2
大分信用金庫	75	570,300	77.2	186	1,320,800	70.4	6.6	2,741	14,201,309	97.2	7.3	11	69,074	270.2	8.0
大分みらい信用金庫	121	916,237	60.4	307	2,249,953	64.3	11.2	3,228	22,705,338	103.5	11.6	17	77,692	65.4	9.0
日田信用金庫	14	60,100	75.4	24	98,300	50.1	0.5	229	789,056	105.5	0.4				
福岡ひびき信用金庫								1	824		-				
信金中央金庫															
(信用金庫)	210	1,546,637	66.2	517	3,669,053	65.8	18.2	6,199	37,696,527	101.0	19.3	28	146,766	101.6	16.9
大分県信用組合	85	710,010	68.7	232	1,895,660	78.4	9.4	2,298	13,821,523	105.6	7.1	15	89,409	178.5	10.3
九州幸銀信用組合				1	2,400		-	5	8,410	60.0	-				
朝銀西信用組合								1	2,150	71.7	-				
(信用組合)	85	710,010	68.7	233	1,898,060	78.5	9.4	2,304	13,832,083	105.1	7.1	15	89,409	178.5	10.3
大分県信用農業協同組合連合会								2	24,354	75.8	-				
(農業協同組合)								2	24,354	75.8	-				
商工組合中央金庫	4	59,040		6	90,400		0.4	55	897,375	93.1	0.5				
国民生活金融公庫								1	1,140	61.3	-				
中小企業金融公庫								1	8,500	66.7	-				
農林中央金庫															
(政府系)	4	59,040		6	90,400		0.4	57	907,015	92.7	0.5				
九州労働金庫															
(労働金庫)															
整理回収機構															
(その他計)															
合計	821	8,398,287	69.1	1,975	20,117,033	75.5	100.0	23,444	195,498,665	97.0	100.0	128	867,448	75.3	100.0

代理貸は代理金融機関に含まれていません。

業種別保証状況(平成20年6月)

(単位：千円・%)

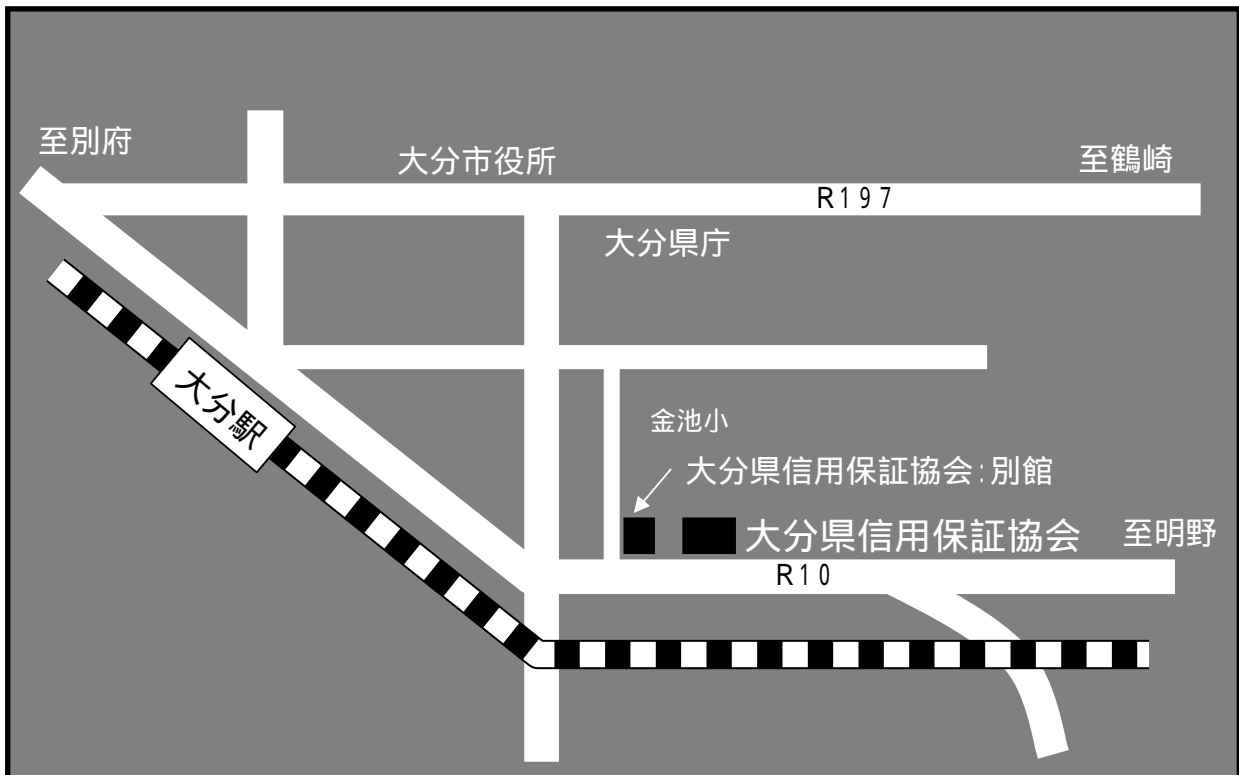
区 分	保 証 承 諾								保 証 債 務 残 高				代 位 弁 済			
	6 月 中			6 月 末				6 月 末				6 月 末				
	件数	金 額	前年比	件数	金 額	前年比	構成比	件数	金 額	前年比	構成比	件数	金 額	前年比	構成比	
製 造 業	139	1,712,700	94.6	321	3,967,240	96.2	19.7	3,493	33,750,700	99.0	17.3	7	30,924	16.5	3.6	
食 料 品 工 業	25	414,300	107.3	61	875,550	94.9	4.4	585	6,672,106	97.5	3.4	6	23,468	14.1	2.7	
織 維 品 工 業	1	5,000	9.9	6	182,900	221.2	0.9	91	927,478	88.5	0.5					
木 材 木 製 品 工 業	19	268,500	161.7	35	446,850	122.7	2.2	326	3,245,941	100.6	1.7					
家 具 建 具 工 業	11	79,000	71.8	27	178,300	92.2	0.9	221	1,409,725	94.5	0.7					
紙 工 業	1	5,000	45.5	3	30,000	113.6	0.1	36	405,989	104.4	0.2					
印 刷 製 本 業	7	118,000	82.8	23	336,300	101.3	1.7	296	3,112,778	97.3	1.6					
化 学 工 業								16	109,699	77.4						
石 油 石 炭 製 品 工 業																
ゴ ム ・ プ ラ ス チ ッ ク 工 業	4	51,000	340.0	8	101,000	111.0	0.5	72	724,265	98.9	0.4					
ゴ ム 製 品 製 造 業								2	42,318							
皮 革 工 業								1	3,506	77.9						
窯 業	7	151,000	235.6	11	286,000	152.9	1.4	184	2,678,329	101.0	1.4	1	7,456	899.2	0.9	
機 械 工 業	6	60,200	93.3	17	209,690	100.6	1.0	162	1,953,510	117.9	1.0					
電 気 機 器 工 業	4	67,000	46.0	12	209,400	73.0	1.0	137	1,908,304	95.2	1.0					
車 両 工 業	2	10,000	35.7	8	51,000	66.7	0.3	62	727,705	99.9	0.4					
船 舶 工 業	4	47,500	107.7	5	59,500	98.2	0.3	136	1,392,550	82.6	0.7					
金 属 工 業	13	176,000	102.0	29	357,500	97.5	1.8	311	3,111,190	100.0	1.6				<	
そ の 他 工 業	27	158,200	73.4	57	363,250	59.1	1.8	756	4,222,145	98.2	2.2					
ソ フ ト ウ ェ ア 業	8	102,000	52.4	17	240,000	86.0	1.2	89	1,008,182	123.3	0.5					
情 報 処 理 サ ー ビ ス 業				2	40,000	160.0	0.2	10	94,981	242.7						
農 林 漁 業	1	2,500	71.4	4	16,500	30.8	0.1	33	193,511	115.5	0.1					
鉱 業				2	20,000	250.0	0.1	34	688,702	108.8	0.3					
建 設 業	243	2,239,837	56.4	583	5,582,613	63.9	27.7	5,987	46,465,886	95.1	23.8	39	429,161	87.0	49.5	
卸 売 業	95	1,259,330	85.8	205	2,524,540	82.5	12.5	1,880	21,179,760	103.8	10.8	27	76,454	26.5	8.8	
小 売 業	138	1,028,720	72.8	349	2,829,510	84.0	14.1	4,569	29,897,801	93.0	15.3	28	120,889	114.7	13.9	
飲 食 業	32	199,800	45.6	91	615,260	60.6	3.1	1,457	7,852,794	99.9	4.0	9	50,469	676.6	5.8	
運 送 倉 庫 業	23	385,700	58.9	57	889,150	68.9	4.4	733	9,415,282	97.1	4.8	5	83,112	2,900.7	9.6	
サ ー ビ ス 業	126	1,310,800	59.9	310	2,867,820	66.3	14.3	4,438	36,488,433	96.4	18.7	13	76,439	113.6	8.8	
不 動 産 業	20	245,300	121.0	45	770,800	124.1	3.8	718	9,003,427	96.9	4.6					
そ の 他 の 産 業	4	13,600	172.2	8	33,600	122.6	0.2	102	562,369	101.9	0.3					
合 計	821	8,398,287	69.1	1,975	20,117,033	75.5	100	23,444	195,498,665	97	100	128	867,448	75.3	100.0	

金融機関店舗別保証債務残高ランキング100

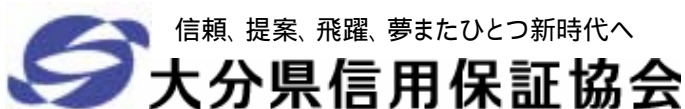
平成20年6月末現在

(単位：百万円・%)

順位	金融機関	金額	前年度末比	順位	金融機関	金額	前年度末比
1	大分銀行 本店	8,506	97.0	51	大分県信組 中津	1,139	93.1
2	大分銀行 別府	6,174	97.1	52	みらい信金 東大分	1,133	107.6
3	大分銀行 中津	5,490	96.5	53	大分銀行 大分駅前	1,130	89.8
4	豊和銀行 本店	4,594	94.5	54	大分銀行 湯布院	1,120	120.7
5	大分銀行 日田	4,357	95.0	55	大分銀行 西	1,117	91.4
6	大分銀行 臼杵	4,242	98.1	56	大分銀行 安心院	1,092	95.5
7	大分銀行 鶴崎	3,850	93.9	57	豊和銀行 牧	1,064	97.5
8	大分銀行 佐伯	3,263	89.8	58	豊和銀行 県庁前	1,061	94.3
9	大分銀行 中島	3,239	91.3	59	豊和銀行 南大分	1,051	94.4
10	伊予銀行 大分	3,218	97.9	60	大分銀行 玖珠	1,006	91.6
11	大分銀行 西新町	3,081	93.9	61	豊和銀行 東	991	94.0
12	大分銀行 佐伯駅前	3,030	94.3	62	大分銀行 日出	975	97.3
13	大分銀行 古国府	2,862	102.9	63	大分信金 臼杵	970	100.0
14	大分銀行 宇佐	2,501	103.4	64	大分銀行 東	958	99.1
15	西日本シティ大分	2,402	85.2	65	大分県信組 高田	923	98.9
16	大分銀行 日岡	2,225	97.7	66	みらい信金 南大分	900	102.0
17	大分銀行 杵築	2,225	94.2	67	豊和銀行 下郡	895	97.8
18	みらい信金 石垣	2,173	100.4	68	商工中金 大分	895	88.7
19	大分銀行 鉄輪	2,098	99.4	69	豊和銀行 上野	886	95.2
20	大分銀行 別府北浜	2,017	101.5	70	西日本シティ別府	882	96.3
21	大分銀行 下郡	2,000	97.7	71	大分県信組 東大分	875	99.0
22	豊和銀行 鶴崎	1,968	97.0	72	豊和銀行 日出	824	95.6
23	豊和銀行 日田	1,937	94.8	73	豊和銀行 佐伯	811	93.6
24	大分銀行 戸次	1,878	99.9	74	みらい信金 鶴居	790	98.4
25	大分銀行 竹田	1,865	92.9	75	大分銀行 洞門	786	97.6
26	大分銀行 高田	1,861	96.1	76	みらい信金 湯布院	770	99.7
27	豊和銀行 別府	1,795	95.3	77	伊予銀行 大分東	769	95.4
28	みらい信金 本店	1,747	95.7	78	西日本シティ宇佐	768	93.2
29	大分銀行 南	1,722	97.1	79	筑邦銀行 日田	761	114.1
30	伊予銀行 佐伯	1,716	103.7	80	大分銀行 長洲	758	94.4
31	大分銀行 津留	1,704	104.7	81	伊予銀行 別府	757	112.4
32	大分銀行 三重	1,676	88.0	82	大分銀行 森	750	93.9
33	西日本シティ日田	1,543	95.3	83	豊和銀行 寒田	748	93.8
34	大分県信組 本店	1,444	95.7	84	豊和銀行 国東	730	93.1
35	みらい信金 大分	1,444	101.1	85	大分銀行 亀川	716	97.6
36	豊和銀行 宇佐	1,425	93.5	86	大分信金 鶴崎	700	92.1
37	大分銀行 ここのえ	1,397	99.6	87	みらい信金 亀川	695	96.4
38	みらい信金 高城	1,396	101.4	88	みらい信金 荘園	694	97.0
39	大分銀行 坂ノ市	1,363	100.5	89	大分銀行 佐伯長島	684	90.8
40	みらい信金 府内中央	1,354	106.2	90	みらい信金 宇佐中央	676	104.5
41	みらい信金 鶴崎森町	1,336	97.1	91	豊和銀行 玖珠	675	94.7
42	大分銀行 福沢通	1,326	98.5	92	大分銀行 えのくま	673	87.5
43	大分信金 府内町	1,286	95.3	93	大分銀行 国東	672	95.9
44	伊予銀行 臼杵	1,280	97.6	94	大分信金 高城	671	99.0
45	大分銀行 鉄鋼ビル	1,226	104.6	95	豊和銀行 杵築	670	88.9
46	大分銀行 豆田	1,224	95.0	96	大分銀行 安岐	655	90.0
47	大分銀行 津久見	1,219	102.7	97	大分銀行 大貞	645	86.5
48	豊和銀行 中津	1,185	95.5	98	豊和銀行 大在	644	91.2
49	大分信金 本店	1,183	104.5	99	みらい信金 津留	642	100.9
50	豊和銀行 宗方	1,161	97.9	100	大分信金 萩原	625	102.6



部署名		TEL & FAX番号		業務内容
総務部 <small>(大分県中小企業会館 3階)</small>	総務課	TEL	097-532-8336	人事、厚生、経理、管財、庶務等
		FAX	097-538-0862	
	企画情報課	TEL	097-532-8327	経営・業務計画作成、保証制度創設、 広報、研修、文書管理、内部監査、 情報処理、システム共同化事業等
		FAX	097-538-0872	
業務部 <small>(大分県中小企業会館 2階)</small>	業務一課	TEL	097-532-8246	(大分市) 保証申込の調査・審査、経営相談等
		FAX	097-538-0871	
	業務二課	TEL	097-532-8247	(大分市以外) 保証申込の調査・審査、経営相談等
		FAX	097-538-0865	
	業務三課	TEL	097-532-8265	保証業務に関する事務等 (保証受付、保証書発行、担保事務等)
		FAX	097-538-0871	
経営・再生 支援室	TEL	097-532-8295	経営・金融相談、経営計画等の作成助言、 大口案件審査、簡易案件審査等	
FAX	097-538-0865			
管理部 <small>(大分県信用保証協会別館 2階)</small>	管理一課	TEL	097-532-8297	代位弁済に関する事務、法的措置関係等
		FAX	097-538-0896	
	管理二課	TEL	097-532-8296	延滞債権の管理、求償権の管理・回収業務等
		FAX	097-538-0896	



〒870-0026 大分市金池町3丁目1番64号
 大分県中小企業会館内
 ホームページ <http://www.oita-cgc.or.jp>