

保証月報

(平成20年5月末)

CONTENTS

- 保証概況
- 市町村別保証状況
- 制度別保証状況
- 業種別保証状況
- 金融機関別保証状況
- 金融機関店舗別保証債務残高ランキング100

《保証月報をご覧いただくにあたってのご注意》

個々の金額は、円単位の数字を百円単位又は十万円単位で四捨五入し、千円単位又は百万円単位に直したものです。そのため、個々の金額の合計が、合計の金額にならない場合があります。構成比の数字は、小数第二位を四捨五入したものです。そのため、個々の構成比の合計が100%にならない場合があります。

なお、ご不明な点、お問い合わせ等がありましたら総務部企画情報課までご連絡ください。

保証概況(平成20年5月)

～代位弁済昨年実績を上回る～

5月の保証承諾は、650件、70億3百万円、対前年比、件数78.3%、金額80.9%でした。

保証債務残高は、23,601件、1,957億13百万円、対前年比、件数96.3%、金額97.4%で、金額は前期末残高より60億29百万円の減少となりました。

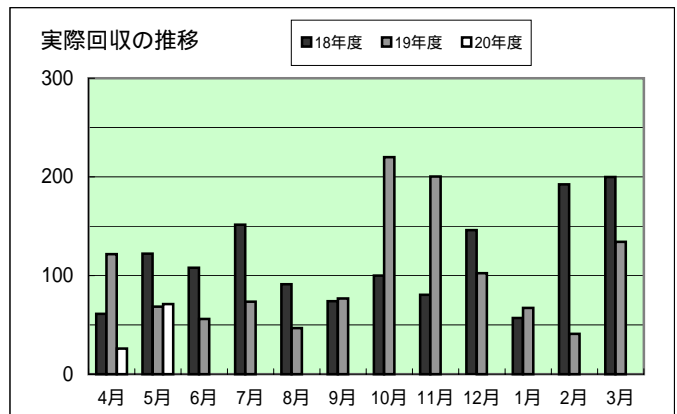
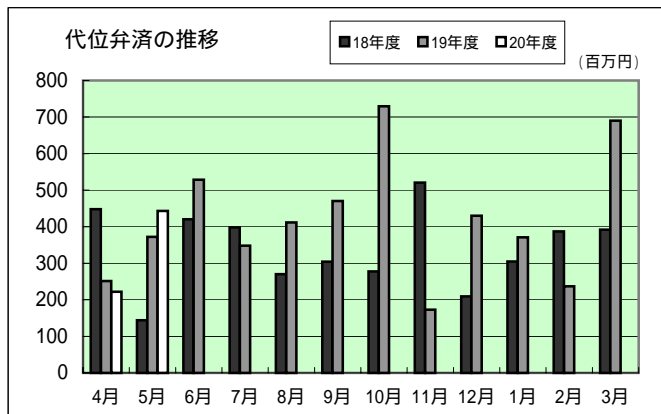
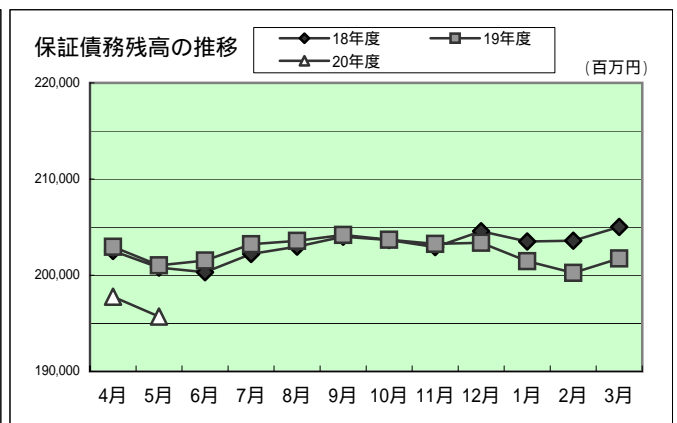
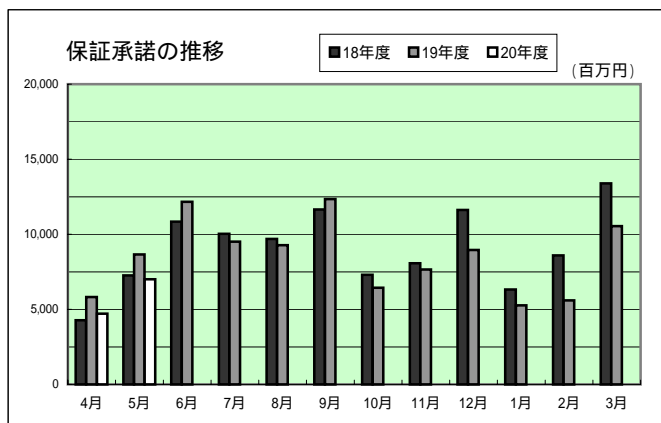
代位弁済は、39件、4億43百万円、対前年比、件数108.3%、金額119.0%でした。

(単位：千円・%)

区分	5月中				5月末				
	件数	金額	対前年比		件数	金額	対前年比		
			件数	金額			件数	金額	
保証申込	650	7,101,916	78.6	82.8	1,173	12,072,846	82.4	81.5	
保証承諾	責任共有対象	458	5,423,316			779	9,368,726		
	責任共有対象外	192	1,580,150			375	2,350,020		
	合計	650	7,003,466	78.3	80.9	1,154	11,718,746	83.6	80.9
保証債務残高	責任共有対象					3,035	37,390,566		
	責任共有対象外					20,566	158,322,454		
	合計					23,601	195,713,020	96.3	97.4
代位弁済	39	443,192	108.3	119.0	73	665,991	97.3	106.8	
回収		70,829		103.4		97,396		51.2	

保証利用企業者数	13,600企業
保証利用企業先浸透度	32.86%

先数浸透度は、2008年度版中小企業白書による中小企業者数を参照した。(中小企業者数41,386企業)



市町村別保証状況(平成20年5月)

(単位:千円・%)

区 分	保 証 承 諾							保 証 債 務 残 高				代 位 弁 済 (元 利)				
	5 月 中			5 月 末				5 月 末				5 月 末				
	件数	金 額	前年比	件数	金 額	前年比	構成比	件数	金 額	前年比	構成比	件数	金 額	前年比	構成比	
大 分 市	274	3,435,660	90.7	461	5,701,760	92.1	48.7	9,802	87,267,795	98.7	44.6	26	342,579	87.8	51.4	
別 府 市	76	769,156	103.6	129	1,204,256	93.2	10.3	2,827	22,595,231	95.8	11.5	5	14,480	12.9	2.2	
中 津 市	49	450,300	69.1	93	744,300	72.2	6.4	1,774	14,536,472	93.8	7.4	2	59,935		9.0	
日 田 市	38	352,450	99.1	79	617,760	85.2	5.3	1,562	10,825,756	93.9	5.5	4	5,604	236.0	0.8	
佐 伯 市	35	389,200	56.1	67	715,400	55.1	6.1	1,510	13,229,184	97.3	6.8	5	20,478	103.9	3.1	
臼 杵 市	20	160,500	44.2	35	310,000	62.3	2.6	783	7,520,746	93.8	3.8	1	2,607	184.3	0.4	
津 久 見 市	8	86,100	117.3	18	171,300	103.6	1.5	391	2,535,808	97.0	1.3	1	10,073	1,015.0	1.5	
竹 田 市	11	107,800	75.9	15	149,300	56.2	1.3	391	2,880,833	92.1	1.5					
豊 後 高 田 市	13	119,500	140.6	21	204,000	138.0	1.7	363	2,953,480	122.0	1.5					
杵 築 市	13	85,500	49.2	26	193,000	38.0	1.6	527	4,129,962	100.1	2.1	5	50,200	1,495.1	7.5	
宇 佐 市	24	165,300	45.4	56	392,550	63.3	3.4	1,071	8,914,386	102.1	4.6	11	28,979		4.4	
豊 後 大 野 市	23	219,300	102.4	34	321,300	110.5	2.7	524	3,363,796	99.3	1.7					
由 布 市	16	168,100	47.4	37	297,060	58.9	2.5	621	4,311,380	100.0	2.2	3	19,709	6,252.1	3.0	
国 東 市	13	154,900	93.4	18	188,900	75.1	1.6	491	2,949,619	85.4	1.5	6	90,568	603.6	13.6	
市 計	613	6,663,766	81.6	1,089	11,210,886	81.3	95.7	22,637	188,014,448	97.5	96.0	69	645,212	103.4	96.9	
東 国 東 郡	姫 島 村							10	34,237	91.8						
	小 計							10	34,237	91.8						
速 見 郡	日 出 町	12	164,000	62.5	24	236,660	67.4	2.0	357	2,767,020	93.1	1.4	4	20,779		3.1
	小 計	12	164,000	62.5	24	236,660	67.4	2.0	357	2,767,020	93.1	1.4	4	20,779		3.1
玖 珠 郡	九 重 町	11	53,700	83.9	19	129,800	118.1	1.1	216	1,866,477	94.8	1.0				
	玖 珠 町	8	30,000	19.2	14	46,000	21.4	0.4	305	1,757,713	94.8	0.9				
	小 計	19	83,700	38.0	33	175,800	54.1	1.5	521	3,624,189	94.8	1.9				
郡 部 計	31	247,700	51.3	57	412,460	61.0	3.5	888	6,425,446	94.0	3.3	4	20,779		3.1	
県 外	6	92,000	1,840.0	8	95,400	954.0	0.8	76	1,273,126	94.6	0.7					
合 計	650	7,003,466	80.9	1,154	11,718,746	80.9	100.0	23,601	195,713,020	97.4	100.0	73	665,991	106.8	100.0	

制度別保証状況(平成20年5月)

(単位:千円・%)

区 分	保 証 承 諾								保 証 債 務 残 高				代 位 弁 済			
	5 月 中				5 月 末				5 月 末				5 月 末			
	件数	金 額	前年比	構成比	件数	金 額	前年比	構成比	件数	金 額	前年比	構成比	件数	金 額	前年比	構成比
普通保証	89	1,594,500	113.7	23.8	149	2,789,510	125.0	42.3	4,005	28,208,441	88.0	14.4	26	146,061	77.0	21.9
(うちF・F保証)									(360)	(816,088)	(57.5)	(0.4)	(4)	(7,911)	(253.7)	(1.2)
(うちF・F・W保証)									(34)	(282,855)	(72.2)	(0.1)				
(うちQ・S保証)									(53)	(188,441)	(37.9)	(0.1)	(1)	(1,033)	(7.2)	(0.2)
(うちQ・S保証)									(460)	(4,757,741)	(69.5)	(2.4)	(2)	(39,942)	*****	(6.0)
(うちQ・S保証)									(73)	(239,281)	(79.9)	(0.1)				
(うちR・B保証)									(1,641)	(3,467,985)	(54.2)	(1.8)	(15)	(47,267)	(99.9)	(7.1)
(うちQ・W保証)	(12)	(86,000)		(1.2)	(19)	(136,000)		(1.2)	(107)	(774,774)		(0.4)	(2)	(9,909)		(1.5)
小口零細企業保証	13	42,400		0.7	26	83,400		0.7	101	274,614		0.1				
(うちQ1250保証)	(8)	(28,400)		(0.5)	(18)	(58,400)		(0.5)	(78)	(212,859)		(0.1)				
無担保無保証人保証																
根保証	13	86,000	77.5	0.8	15	95,000	85.6	0.8	41	403,105	87.4	0.2				
開業資金保証									2	5,395	142.0	-				
益年末資金保証	20	91,000	103.4	0.8	20	91,000	103.4	0.8	110	398,397	85.4	0.2	1	3,000		0.5
当座貸越根保証	11	700,000	99.7	10.4	29	1,213,000	88.5	10.4	628	24,864,720	89.8	12.7	2	238,723	136.5	35.8
長期経営資金保証				0.2	1	25,000	56.8	0.2	404	11,560,052	75.6	5.9				
事業者カードローン根保証	30	121,000	40.2	1.8	55	210,000	47.9	1.8	1,478	5,834,343	84.3	3.0				
経営安定関連保証	8	369,500	99.1	3.5	11	406,500	97.1	3.5	473	9,993,189	85.1	5.1	3	38,646	89.6	5.8
(うちF・F保証)																
(うちF・F・W保証)									(2)	(21,799)	(66.5)	-				
(うちQ・S保証)									(9)	(26,323)	(29.7)	-				
(うちQ・S保証)									(60)	(912,387)	(74.7)	(0.5)				
(うちQ・S保証)																
(うちR・B保証)									(7)	(19,778)	(45.0)	-				
新事業開拓資金保証																
資金繰り円滑化借換保証(安定化借換分)									60	397,803	68.2	0.2	1	3,553	49.1	0.5
金融環境変化対応資金保証									18	98,159	36.0	0.1				
創業関連保証																
中堅企業特別保証																
中小企業特定社債保証									28	2,360,000	92.7	1.2				
売掛債権担保保証									5	252,000	59.8	0.1				
流動資産担保保証	3	41,256		0.4	3	41,256		0.4	6	79,824		-				
小 計	187	3,045,656	100.8	42.3	309	4,954,666	104.2	42.3	7,359	84,730,041	86.1	43.3	33	429,983	85.4	64.6
大分県中小企業融資制度																
中小企業振興資金	186	1,825,200	68.5	25.6	316	2,998,850	69.0	25.6	4,612	34,221,500	112.5	17.5	17	96,862	287.9	14.5
小規模事業者事業資金	17	144,000	50.2	2.8	32	325,800	58.7	2.8	1,132	9,569,713	106.4	4.9	2	10,172		1.5
普通貸付									2,208	3,514,604	70.4	1.8	7	17,200	137.6	2.6
無担保無保証人									166	139,135	53.4	0.1				
小口零細企業保証	121	405,760		6.9	246	809,430		6.9	1,055	3,284,920		1.7				
地域産業振興資金									49	440,795	111.1	0.2				
環境保全対策資金									7	146,570	103.5	0.1				
中小企業経営改善資金	1	7,900		0.1	2	8,900	3.8	0.1	146	887,639	112.8	0.5	3	10,075		1.5
先端技術機械設備導入資金									4	48,608	79.2	-				
円高対策特別資金									1	11,775	85.8	-				
経済変動対策資金																
中小企業活性化資金	65	1,009,100	70.7	14.9	122	1,751,500	72.2	14.9	3,433	35,971,893	102.9	18.4	8	76,820	133.5	11.5
創業・ベンチャー支援資金									3	27,362	63.4	-				
国際要求規格対応支援資金									2	2,456	60.8	-				
創造的企業育成支援資金	2	29,000	163.8	0.5	3	59,000	42.8	0.5	125	2,593,367	129.5	1.3				
ベンチャーサポート資金	1	12,000	150.0	0.1	1	12,000	70.6	0.1	16	141,752	95.9	0.1	1	17,546		2.6
創業支援資金	3	8,000	17.8	0.3	9	32,500	48.5	0.3	219	701,632	88.7	0.4	2	7,333	255.9	1.1
小 計	396	3,440,960	70.7	51.2	731	5,997,980	71.6	51.2	13,178	91,703,722	109.2	46.9	40	236,008	214.0	35.4
市町村中小企業融資制度																
大分市																
小規模企業者事業資金	16	52,290	149.4	0.9	33	101,990	262.2	0.9	212	524,113	144.3	0.3				
中小企業者事業資金	25	290,810	52.3	3.0	33	346,510	33.9	3.0	1,836	14,798,574	99.3	7.6				
環境保全資金									12	44,534	81.7	-				
開業資金	1	3,000	14.9	-	1	3,000	14.9	-	81	175,634	79.8	0.1				
中小企業合理化資金	4	30,000	64.5	0.7	9	82,000	125.2	0.7	167	752,642	148.6	0.4				
中小企業経営安定化資金	7	59,000	154.0	0.7	10	81,000	179.5	0.7	207	1,152,858	134.6	0.6				
中小企業開業資金									27	106,822	83.1	0.1				
小規模企業者振興資金	1	2,000		-	1	2,000		-	4	6,726	108.2	-				
公害防止設備改善資金																
年末年始特別資金																
日田市																
振興資金	5	26,950	48.3	0.7	15	78,700	72.5	0.7	371	1,175,464	110.4	0.6				
公害防止資金																
開業資金									9	16,371	84.5	-				
臼杵市中小企業振興資金	3	11,800	118.0	0.1	4	15,800	158.0	0.1	70	216,064	107.2	0.1				
佐伯市中小企業振興資金	5	41,000		0.5	8	55,100	367.3	0.5	68	309,456	123.4	0.2				
小 計	67	516,850	67.7	6.5	114	766,100	57.2	6.5	3,064	19,279,258	103.8	9.8				
合 計	650	7,003,466	80.9	100.0	1,154	11,718,746	80.9	100.0	23,601	195,713,020	97.4	100.0	73	665,991	106.8	100.0

(F・F保証)(F・F・W保証)(Q・S保証)(Q・S保証)(Q・S保証)(R・B保証)(Q・W保証)(Q1250保証)は普通保証・経営安定関連保証に含まれるため()書きにしています。

業種別保証状況(平成20年5月)

(単位：千円・%)

区 分	保 証 承 諾							保 証 債 務 残 高				代 位 弁 済			
	5 月 中			5 月 末				5 月 末				5 月 末			
	件数	金 額	前年比	件数	金 額	前年比	構成比	件数	金 額	前年比	構成比	件数	金 額	前年比	構成比
製 造 業	117	1,469,240	108.7	182	2,254,540	97.4	19.2	3,522	33,881,239	98.9	17.3	4	10,179	45.3	1.5
食 料 品 工 業	26	274,500	93.7	36	461,250	86.0	3.9	584	6,682,642	94.8	3.4	3	2,723	146.3	0.4
織 維 品 工 業	2	98,900	#####	5	177,900	552.5	1.5	91	939,251	89.6	0.5				
木 材 木 製 品 工 業	9	123,150	106.1	16	178,350	90.0	1.5	330	3,221,961	98.4	1.6				
家 具 建 具 工 業	8	46,800	63.6	16	99,300	119.1	0.8	223	1,417,282	94.7	0.7				
紙 工 業	1	10,000	64.9	2	25,000	162.3	0.2	35	405,995	104.1	0.2				
印 刷 製 本 業	12	158,100	101.3	16	218,300	115.1	1.9	301	3,146,338	101.5	1.6				
化 学 工 業								16	112,044	77.6	0.1				
石 油 石 炭 製 品 工 業															
ゴ ム ・ プ ラ ス チ ッ ク 工 業	2	25,000	61.0	4	50,000	65.8	0.4	74	709,967	98.1	0.4				
ゴ ム 製 品 製 造 業								2	42,616						
皮 革 工 業								1	3,589	78.3					
窯 業	4	135,000	127.4	4	135,000	109.8	1.2	188	2,723,724	101.9	1.4	1	7,456	899.2	1.1
機 械 工 業	9	103,490	136.2	11	149,490	103.8	1.3	160	1,933,267	116.0	1.0				
電 気 機 器 工 業	5	66,400	63.2	8	142,400	100.6	1.2	138	1,924,998	96.9	1.0				
車 両 工 業	3	31,000	620.0	6	41,000	84.5	0.4	63	739,884	102.5	0.4				
船 舶 工 業	1	12,000	160.0	1	12,000	72.7	0.1	141	1,420,391	84.6	0.7				
金 属 工 業	11	145,500	144.1	16	181,500	93.6	1.5	321	3,160,365	101.3	1.6				
そ の 他 工 業	16	136,400	72.1	30	205,050	51.4	1.8	757	4,229,092	97.6	2.2				
ソ フ ト ウ ェ ア 業	7	83,000	313.2	9	138,000	163.3	1.2	89	1,010,935	125.3	0.5				
情 報 処 理 サ ー ビ ス 業	1	20,000	80.0	2	40,000	160.0	0.3	8	56,899	190.6					
農 林 漁 業	1	3,000	12.0	3	14,000	28.0	0.1	33	196,354	131.1	0.1				
鉱 業	2	20,000		2	20,000		0.2	35	686,954	106.6	0.4				
建 設 業	190	2,040,026	68.1	340	3,342,776	70.0	28.5	6,038	46,395,773	95.4	23.7	25	378,706	112.0	56.9
卸 売 業	62	751,910	90.1	110	1,265,210	79.4	10.8	1,895	21,170,546	103.9	10.8	13	36,552	29.4	5.5
小 売 業	113	1,090,390	84.1	211	1,800,790	92.1	15.4	4,598	29,775,765	92.4	15.2	17	80,607	116.7	12.1
飲 食 業	28	186,300	56.0	59	415,460	71.9	3.5	1,464	7,849,128	100.8	4.0	5	37,048	1,764.7	5.5
運 送 倉 庫 業	25	415,600	97.5	34	503,450	79.2	4.3	743	9,438,175	98.7	4.8	5	83,112	2,900.7	12.5
サ ー ビ ス 業	92	817,500	65.7	184	1,557,020	72.8	13.3	4,456	36,622,830	97.6	18.7	4	39,787	61.3	6.0
不 動 産 業	18	204,500	147.8	25	525,500	125.6	4.5	716	9,129,512	97.9	4.7				
そ の 他 の 産 業	2	5,000	66.7	4	20,000	102.6	0.2	101	566,745	103.0	0.3				
合 計	650	7,003,466	80.9	1,154	11,718,746	80.9	100	23,601	195,713,020	97.4	100	73	665,991	106.8	100.0

金融機関別保証状況(平成20年5月)

(単位:千円・%)

区分	保証承諾								保証債務残高				代位弁済(元利)			
	5月中				5月末				5月末				5月末			
	件数	金額	前年比	構成比	件数	金額	前年比	構成比	件数	金額	前年比	構成比	件数	金額	前年比	構成比
三井住友銀行	2	27,000	67.5		3	32,000	26.0	0.3	18	270,649	78.0	0.1				
みずほ銀行									4	74,126	82.6	-				
三菱東京UFJ銀行									2	39,001		-				
(都市銀行)	2	27,000	67.5		3	32,000	26.0	0.3	24	383,776	87.9	0.2				
大分銀行	268	3,459,170	91.2		461	5,702,620	100.7	48.7	9,475	96,636,288	97.2	49.4	25	191,197	131.9	28.7
伊予銀行	21	280,800	113.9		38	471,300	75.7	4.0	766	8,064,910	106.5	4.1	3	20,786		3.1
福岡銀行	5	90,000	132.4		9	106,500	73.2	0.9	107	1,307,060	115.5	0.7				
筑邦銀行	5	38,000	180.1		15	109,000	172.7	0.9	133	714,729	116.7	0.4				
親和銀行									9	19,024	26.8	-				
宮崎銀行	1	10,000	100.0		1	10,000	83.3	0.1	6	34,477	112.4	-				
肥後銀行					1	1,900	5.1	-	12	148,893	112.6	0.1				
山口銀行	1	50,000	142.9		1	50,000	125.0	0.4	26	392,304	113.6	0.2				
西日本シティ銀行	17	269,400	119.1		29	341,800	118.8	2.9	604	6,070,984	89.7	3.1	3	213,281	120.0	32.0
(地方銀行)	318	4,197,370	95.1		555	6,793,120	98.9	58.0	11,138	113,388,669	97.7	57.9	31	425,264	131.8	63.9
中央三井信託銀行																
(信託銀行)																
豊和銀行	63	571,300	36.8		128	1,476,100	52.7	12.6	3,768	29,283,017	87.6	15.0	23	101,246	97.9	15.2
宮崎太陽銀行	1	1,000	8.7		4	15,100	77.4	0.1	42	204,669	115.0	0.1				
熊本ファミリー銀行																
愛媛銀行	5	50,600	220.0		7	60,600	140.9	0.5	35	217,081	74.5	0.1				
(第二地銀協加盟行)	69	622,900	39.3		139	1,551,800	54.2	13.2	3,845	29,704,767	87.5	15.2	23	101,246	64.6	15.2
大分信用金庫	61	458,300	67.3		111	750,500	65.9	6.4	2,750	14,142,757	97.9	7.2	5	33,896	252.2	5.1
大分みらい信用金庫	106	734,156	68.4		186	1,333,716	67.3	11.4	3,226	22,670,560	106.1	11.6	6	33,112	30.1	5.0
日田信用金庫	5	14,950	22.9		10	38,200	32.8	0.3	237	801,129	107.7	0.4				
福岡ひびき信用金庫									1	840		-				
信金中央金庫																
(信用金庫)	172	1,207,406	66.4		307	2,122,416	65.6	18.1	6,214	37,615,286	102.9	19.2	11	67,008	54.3	10.1
大分県信用組合	88	924,790	116.3		147	1,185,650	85.6	10.1	2,316	13,685,567	105.9	7.0	8	72,473	344.7	10.9
九州幸銀信用組合					1	2,400		-	5	8,588	60.2	-				
朝銀西信用組合									1	2,200	73.3	-				
(信用組合)	88	924,790	116.3		148	1,188,050	85.7	10.1	2,322	13,696,355	105.5	7.0	8	72,473	344.7	10.9
大分県信用農業協同組合連合会									2	25,654	76.7	-				
(農業協同組合)									2	25,654	76.7	-				
商工組合中央金庫	1	24,000			2	31,360		0.3	54	889,213	86.0	0.5				
国民生活金融公庫									1	1,200	62.5	-				
中小企業金融公庫									1	8,750	68.6	-				
農林中央金庫																
(政府系)	1	24,000			2	31,360		0.3	56	899,163	85.7	0.5				
九州労働金庫																
(労働金庫)																
整理回収機構																
(その他計)																
合計	650	7,003,466	80.9		1,154	11,718,746	80.9	100.0	23,601	195,713,020	97.4	100.0	73	665,991	106.8	100.0

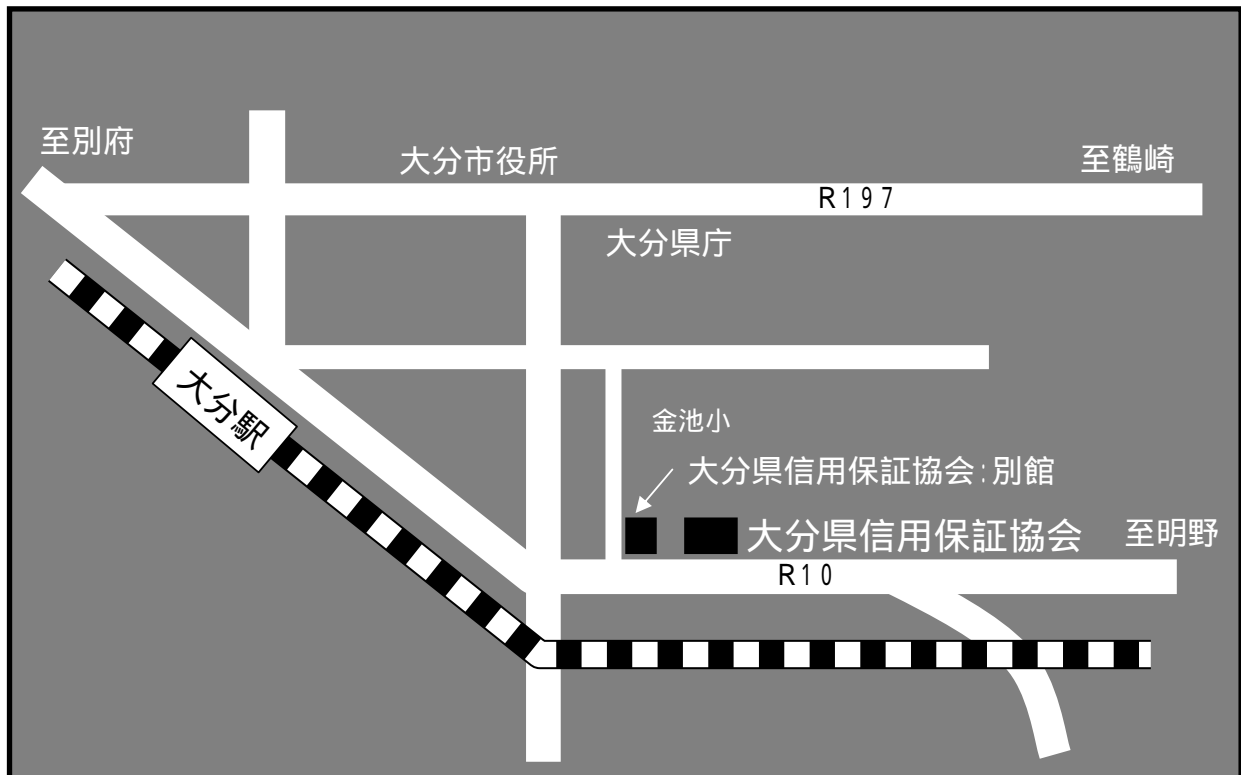
代理貸は代理金融機関に含まれていません。

金融機関店舗別保証債務残高ランキング100

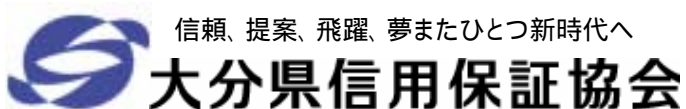
平成20年5月末現在

(単位：百万円・%)

順位	金融機関	金額	前年度末比	順位	金融機関	金額	前年度末比
1	大分銀行 本店	8,515	97.1	51	大分銀行 大分駅前	1,148	91.2
2	大分銀行 別府	6,185	97.2	52	大分信金 本店	1,138	100.5
3	大分銀行 中津	5,533	97.2	53	大分銀行 西	1,130	92.5
4	豊和銀行 本店	4,588	94.3	54	大分銀行 安心院	1,112	97.3
5	大分銀行 日田	4,409	96.2	55	みらい信金 東大分	1,100	104.4
6	大分銀行 臼杵	4,240	98.1	56	豊和銀行 牧	1,086	99.5
7	大分銀行 鶴崎	3,894	95.0	57	豊和銀行 南大分	1,075	96.5
8	伊予銀行 大分	3,267	99.3	58	豊和銀行 県庁前	1,068	94.9
9	大分銀行 佐伯	3,262	89.8	59	大分銀行 湯布院	1,031	111.1
10	大分銀行 中島	3,250	91.6	60	大分銀行 玖珠	1,029	93.8
11	大分銀行 佐伯駅前	3,109	96.7	61	大分銀行 日出	1,013	101.1
12	大分銀行 西新町	3,087	94.1	62	豊和銀行 東	1,002	95.0
13	大分銀行 古国府	2,856	102.7	63	大分信金 臼杵	971	100.1
14	大分銀行 宇佐	2,481	102.6	64	大分銀行 東	968	100.1
15	西日本シティ大分	2,468	87.5	65	大分県信組 高田	913	97.8
16	大分銀行 杵築	2,238	94.8	66	みらい信金 南大分	901	102.0
17	大分銀行 日岡	2,236	98.2	67	豊和銀行 上野	897	96.3
18	みらい信金 石垣	2,155	99.6	68	豊和銀行 下郡	892	97.4
19	大分銀行 鉄輪	2,108	99.8	69	商工中金 大分	886	87.9
20	豊和銀行 鶴崎	1,997	98.5	70	大分県信組 東大分	878	99.4
21	大分銀行 下郡	1,983	96.8	71	西日本シティ別府	866	94.6
22	豊和銀行 日田	1,959	95.9	72	豊和銀行 佐伯	846	97.6
23	大分銀行 別府北浜	1,943	97.7	73	豊和銀行 日出	816	94.7
24	大分銀行 竹田	1,901	94.7	74	大分銀行 森	795	99.5
25	大分銀行 高田	1,862	96.2	75	大分銀行 洞門	793	98.5
26	豊和銀行 別府	1,820	96.7	76	西日本シティ宇佐	781	94.7
27	みらい信金 本店	1,804	98.9	77	豊和銀行 寒田	780	97.9
28	大分銀行 戸次	1,776	94.5	78	伊予銀行 大分東	776	96.3
29	大分銀行 南	1,733	97.7	79	大分銀行 長洲	772	96.1
30	大分銀行 三重	1,679	88.1	80	みらい信金 湯布院	763	98.8
31	大分銀行 津留	1,663	102.2	81	みらい信金 鶴居	763	95.0
32	伊予銀行 佐伯	1,663	100.5	82	伊予銀行 別府	747	111.0
33	西日本シティ日田	1,545	95.4	83	豊和銀行 国東	742	94.6
34	みらい信金 大分	1,452	101.8	84	大分銀行 えのくま	734	95.3
35	豊和銀行 宇佐	1,447	94.9	85	みらい信金 亀川	721	100.0
36	大分県信組 本店	1,435	95.2	86	筑邦銀行 日田	715	107.1
37	大分銀行 坂ノ市	1,377	101.6	87	大分銀行 亀川	706	96.2
38	みらい信金 高城	1,370	99.4	88	みらい信金 荘園	701	98.0
39	みらい信金 府内中央	1,352	106.0	89	大分信金 鶴崎	701	92.2
40	大分銀行 福沢通	1,350	100.3	90	大分銀行 佐伯長島	700	92.8
41	みらい信金 鶴崎森町	1,330	96.6	91	豊和銀行 玖珠	693	97.2
42	大分銀行 このえ	1,316	93.8	92	豊和銀行 大在	682	96.6
43	大分信金 府内町	1,310	97.1	93	大分信金 高城	679	100.2
44	伊予銀行 臼杵	1,271	97.0	94	みらい信金 宇佐中央	674	104.2
45	大分銀行 豆田	1,246	96.6	95	大分銀行 安岐	659	90.5
46	大分銀行 津久見	1,214	102.3	96	豊和銀行 杵築	656	87.1
47	豊和銀行 中津	1,198	96.5	97	大分銀行 大貞	644	86.5
48	豊和銀行 宗方	1,168	98.5	98	大分銀行 国東	633	90.4
49	大分銀行 鉄鋼ビル	1,159	98.9	99	みらい信金 中津中央	633	100.2
50	大分県信組 中津	1,157	94.5	100	大分信金 城南	630	97.8



部署名		TEL & FAX番号		業務内容
総務部 <small>(大分県中小企業会館3階)</small>	総務課	TEL	097-532-8336	人事、厚生、経理、管財、庶務等
		FAX	097-538-0862	
	企画情報課	TEL	097-532-8327	経営・業務計画作成、保証制度創設、 広報、研修、文書管理、内部監査、 情報処理、システム共同化事業等
		FAX	097-538-0872	
業務部 <small>(大分県中小企業会館2階)</small>	業務一課	TEL	097-532-8246	(大分市) 保証申込の調査・審査、経営相談等
		FAX	097-538-0871	
	業務二課	TEL	097-532-8247	(大分市以外) 保証申込の調査・審査、経営相談等
		FAX	097-538-0865	
	業務三課	TEL	097-532-8265	保証業務に関する事務等 (保証受付、保証書発行、担保事務等)
		FAX	097-538-0871	
経営・再生 支援室	TEL	097-532-8295	経営・金融相談、経営計画等の作成助言、 大口案件審査、簡易案件審査等	
FAX	097-538-0865			
管理部 <small>(大分県信用保証協会別館2階)</small>	管理一課	TEL	097-532-8297	代位弁済に関する事務、法的措置関係等
		FAX	097-538-0896	
	管理二課	TEL	097-532-8296	延滞債権の管理、求償権の管理・回収業務等
		FAX	097-538-0896	



〒870-0026 大分市金池町3丁目1番64号
 大分県中小企業会館内
 ホームページ <http://www.oita-cgc.or.jp>