

保証月報

(平成23年8月)

CONTENTS

23年8月の保証概況
お知らせ
市町村別保証状況
制度別保証状況
業種別保証状況
金融機関別保証状況
金融機関店舗別ランキング



《保証月報をご覧いただくにあたってのご注意》

個々の金額は、円単位の数字を百円単位又は十万円単位で四捨五入し、千円単位又は百万円単位に直したものです。そのため、個々の金額の合計が、合計の金額にならない場合があります。構成比の数字は、小数第二位を四捨五入したものです。そのため、個々の構成比の合計が100%にならない場合があります。

なお、ご不明な点、お問い合わせ等がありましたら総務部企画情報課までご連絡ください。

 OITA GUARANTEE
Credit Guarantee Corporation of Oita-ken
大分県信用保証協会

2 0 1 1
9
NO.516

23年8月の保証概況

8月中の保証承諾は、583件、72億円、対前年比、件数102.6%、金額106.9%でした。

8月末の保証債務残高は、21,712件、2,094億6百万円、対前年比、件数96.6%、金額95.5%で、金額は対前月末、3億5百万円の減少となりました。

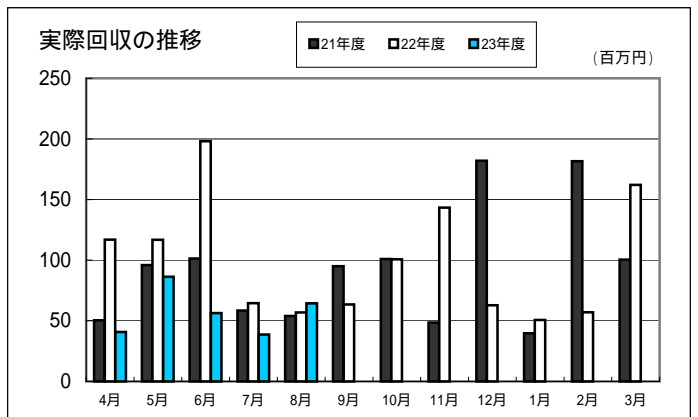
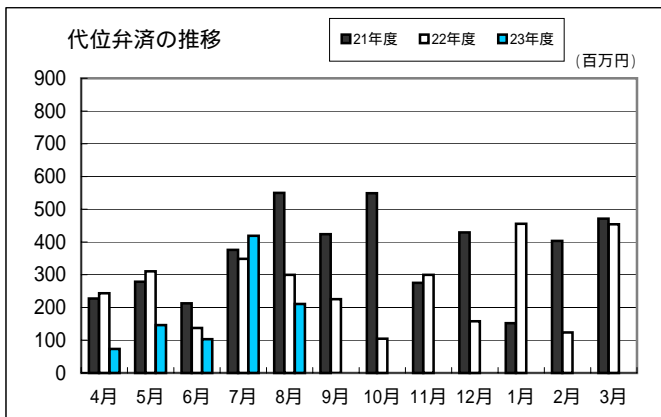
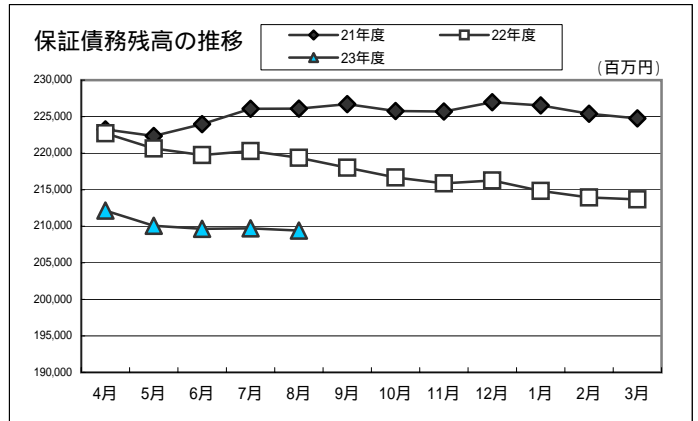
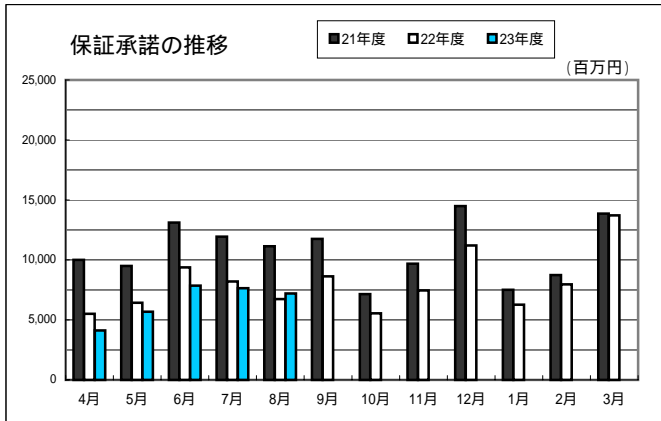
8月中の代位弁済は、22件、2億11百万円、対前年比、件数71.0%、金額70.3%でした。

(単位：千円・%)

区分	8月中				8月末				
	件数	金額	対前年比		件数	金額	対前年比		
			件数	金額			件数	金額	
保証申込	586	6,982,120	104.3	105.4	2,796	32,849,947	88.5	90.2	
保証承諾	責任共有対象	276	3,823,720	155.9	137.1	1,275	16,700,217	132.1	130.9
	責任共有対象外	307	3,376,500	78.5	85.6	1,490	15,820,130	68.6	67.3
	合計	583	7,200,220	102.6	106.9	2,765	32,520,347	88.1	89.7
保証債務残高	責任共有対象					5,993	69,908,212	105.9	103.1
	責任共有対象外					15,719	139,497,479	93.5	92.1
	合計					21,712	209,405,690	96.6	95.5
代位弁済	22	210,769	71.0	70.3	123	952,032	92.5	71.1	
回収		64,372		113.1		286,515		51.8	

保証利用企業者数	13,597 企業	平成23年 3月末	13,736 企業	-139 企業
保証利用企業先浸透度	32.9%		33.2%	-0.3%

先数浸透度は、2008年度版中小企業白書による中小企業者数を参照した。(中小企業者数41,386企業)



～お知らせ～

平成23年10月1日から「保証協会団信」申込書兼告知書を改訂します

今回の改訂は、「金融商品取引法等の一部を改正する法律」の成立に伴う金融分野における裁判外紛争解決制度(金融ADR)の制度化に基づくものであり、併せてご照会の多い事項等の内容充実を行います。

【主な改正内容】

「ご加入にあたって(契約概要)」

項目10「社団法人生命保険協会による「生命保険相談所」について」欄に、指定紛争解決機関が社団法人生命保険協会である旨を明記しました。

「申込書兼告知書記入要領」

項目7「治療(診察・検査・指示・指導を含みます)とは」欄において、照会の多い「治療」の説明をより詳しく記載しました。

(お問い合わせ先) 保証部 保証事務課 Tel:097(532)8265

市町村別保証状況(平成23年8月)

(単位:千円・%)

区 分	保 証 承 諾							保 証 債 務 残 高				代 位 弁 済 (元 利)				
	8 月 中			8 月 末				8 月 末				8 月 末				
	件数	金 額	前年比	件数	金 額	前年比	構成比	件数	金 額	前年比	構成比	件数	金 額	前年比	構成比	
大 分 市	245	2,581,810	99.7	1,146	13,101,268	83.9	40.3	9,039	91,704,700	96.1	43.8	75	427,853	92.3	44.9	
別 府 市	60	860,850	123.3	285	3,478,650	87.3	10.7	2,512	23,471,744	94.3	11.2	10	150,435	106.5	15.8	
中 津 市	35	396,500	71.1	201	2,457,123	80.6	7.6	1,463	15,009,599	96.4	7.2	4	22,367	69.9	2.3	
日 田 市	49	430,400	83.4	217	1,888,198	88.1	5.8	1,883	13,358,918	97.6	6.4	2	54,922	95.3	5.8	
佐 伯 市	42	588,100	105.5	156	2,226,138	100.0	6.8	1,373	13,750,133	94.8	6.6	6	171,221	202.0	18.0	
臼 杵 市	25	494,460	99.3	93	1,538,160	97.1	4.7	698	7,607,603	95.8	3.6	3	7,622	30.1	0.8	
津 久 見 市	7	142,900	183.2	47	449,760	124.2	1.4	329	2,538,722	96.0	1.2	1	436	-	-	
竹 田 市	12	356,700	152.2	59	946,600	99.3	2.9	355	3,459,213	96.7	1.6	4	13,393	*****	1.4	
豊 後 高 田 市	6	69,200	81.4	50	714,600	88.2	2.2	366	3,951,593	98.9	1.9	1	526	-	0.1	
杵 築 市	16	182,000	155.6	62	797,900	153.4	2.4	437	4,555,733	94.9	2.2	1	4,557	15.1	0.5	
宇 佐 市	23	267,500	118.3	119	1,415,870	85.4	4.3	864	8,111,127	91.3	3.9	1	14,625	6.3	1.5	
豊 後 大 野 市	18	183,300	116.3	84	684,900	79.2	2.1	498	3,997,015	96.4	1.9	5	43,630	26.9	4.6	
由 布 市	13	123,000	197.4	76	772,330	102.2	2.4	583	4,860,647	92.0	2.3	1	2,443	-	0.3	
国 東 市	9	165,000	239.5	40	473,100	104.8	1.5	369	2,888,934	90.1	1.4	4	9,599	16.0	1.0	
市 計	560	6,841,720	106.2	2,635	30,944,597	88.5	95.1	20,769	199,265,680	95.6	95.2	118	923,627	71.5	97.0	
東 国 東 郡	姫 島 村	1	3,000	100.0	3	24,000	800.0	0.1	10	39,393	94.3	-				
	小 計	1	3,000	100.0	3	24,000	800.0	0.1	10	39,393	94.3	-				
速 見 郡	日 出 町	10	100,000	100.2	49	508,850	87.2	1.6	338	4,152,493	95.6	2.0	2	9,696	220.7	1.0
	小 計	10	100,000	100.2	49	508,850	87.2	1.6	338	4,152,493	95.6	2.0	2	9,696	220.7	1.0
玖 珠 郡	九 重 町	3	66,000	356.8	23	289,800	175.7	0.9	181	1,931,868	91.3	0.9				
	玖 珠 町	5	104,500	137.9	37	427,300	123.6	1.3	316	2,324,872	92.7	1.1	3	18,709	-	2.0
	小 計	8	170,500	180.8	60	717,100	140.4	2.2	497	4,256,740	92.1	2.0	3	18,709	79.1	2.0
郡 部 計	19	273,500	138.8	112	1,249,950	113.9	3.9	845	8,448,626	93.8	4.0	5	28,405	101.2	3.0	
県 外	4	85,000	89.5	18	325,800	176.1	1.0	98	1,691,383	92.8	0.8					
合 計	583	7,200,220	106.9	2,765	32,520,347	89.7	100.0	21,712	209,405,690	95.5	100.0	123	952,032	71.1	100.0	

制度別保証状況(平成23年8月)

(単位:千円・%)

区 分	保 証 承 諾							保 証 債 務 残 高				代 位 弁 済 (元 利)					
	8 月 中			8 月 末				8 月 末				8 月 末					
	件数	金 額	前年比	件数	金 額	前年比	構成比	件数	金 額	前年比	構成比	件数	金 額	前年比	構成比		
普通保証	56	1,203,800	98.5	257	5,100,456	122.9	15.7	1,295	21,624,877	93.5	10.3	15	156,700	97.1	16.5		
(うちQ・W保証)	(4)	(22,000)	-	(8)	(45,000)	(102.3)	(0.1)	(108)	(578,489)	(75.3)	(0.3)	(2)	(6,405)	(45.0)	(0.7)		
(うちS・S保証)				(1)	(2,500)	(125.0)	-	(7)	(20,182)	-	-						
小口零細企業保証	5	22,000	386.0	13	42,000	105.0	0.1	109	249,407	84.4	0.1	1	2,766	33.0	0.3		
(うちQ1250保証)	(1)	(5,000)	(714.3)	(5)	(13,000)	(62.8)	-	(68)	(155,850)	(79.2)	(0.1)	(1)	(2,766)	(33.0)	(0.3)		
無担保無保証人保証								1	138	47.8	-						
根保証	4	53,000	117.8	15	223,500	173.3	0.7	29	487,150	110.2	0.2						
開業資金保証								1	450	19.5	-						
益年末資金保証	1	2,000	200.0	28	118,000	72.8	0.4	31	124,550	75.6	0.1	1	2,562	-	0.3		
当座貸越根保証	12	240,000	49.0	53	1,638,000	82.5	5.0	319	10,602,026	89.5	5.1						
長期経営資金保証								181	4,508,247	81.2	2.2	1	7,549	-	0.8		
事業者カードローン根保証	17	81,000	104.5	100	491,000	95.2	1.5	637	2,651,931	88.5	1.3	1	2,205	-	0.2		
経営安定関連保証	27	771,900	-	139	3,192,580	-	9.8	217	5,347,167	143.5	2.6						
新事業開拓資金保証																	
資金繰り円滑化借換保証 (安定化借換分)								7	26,407	78.8	-						
金融環境変化対応資金保証								4	21,142	87.7	-						
創業関連保証																	
中堅企業特別保証																	
中小企業特定社債保証	2	184,000	230.0	2	184,000	176.9	0.6	17	1,345,200	92.4	0.6						
流動資産担保保証				3	40,448	101.1	0.1	7	186,768	100.2	0.1						
緊急保証制度				2	110,000	2.5	0.3	895	21,094,719	93.0	10.1	11	112,019	83.9	11.8		
経営承継関連保証																	
予約保証																	
東日本大震災復興緊急保証				2	86,000	-	0.3	2	85,264	-	-						
おおいた産業活力支援保証	1	20,000	-	2	50,000	-	0.2	2	49,286	-	-						
小 計	125	2,577,700	93.9	616	11,275,984	97.8	34.7	3,754	68,404,729	94.3	32.7	30	283,801	64.7	29.8		
大分県中小企業融資制度	中小企業振興資金	121	999,390	110.1	537	4,502,680	88.1	13.8	3,071	21,665,163	83.1	10.3	30	252,185	72.5	26.5	
	振興資金	11	42,380	46.3	39	206,420	46.6	0.6	600	4,136,179	76.3	2.0	4	26,908	163.4	2.8	
	小規模事業資金								239	166,762	36.9	0.1	2	2,205	54.3	0.2	
	普通貸付								11	4,397	27.2	-					
	無担保無保証人																
	小口零細企業保証	90	286,800	144.9	456	1,372,490	122.1	4.2	2,656	5,785,003	92.9	2.8	12	32,396	58.8	3.4	
	地域産業振興資金								21	198,792	82.5	0.1					
	環境保全対策資金								4	54,216	66.0	-					
	中小企業経営改善資金								58	423,384	67.6	0.2	3	26,914	-	2.8	
	先端技術機械設備導入資金																
	円高対策特別資金								1	5,925	76.7	-					
	中小企業活性化資金	164	2,954,250	142.4	785	13,088,603	94.6	40.2	6,667	79,943,595	102.6	38.2	28	242,662	55.8	25.5	
	国際要求規格対応支援資金								1	495	99.0	-					
創造的企業育成支援資金	1	5,000	20.8	8	165,500	50.8	0.5	128	2,293,231	94.6	1.1	1	11,349	-	1.2		
チャレンジ中小企業応援資金								5	34,860	38.7	-	1	12,823	-	1.3		
創業支援資金	5	21,500	71.2	22	84,000	41.1	0.3	257	849,398	100.5	0.4	2	6,415	402.5	0.7		
小 計	392	4,309,320	129.6	1,847	19,419,693	92.2	59.7	13,719	115,561,399	96.0	55.2	83	613,858	71.4	64.5		
市町村中小企業融資制度	大分市	小規模企業者事業資金	22	64,800	689.4	90	290,570	385.9	0.9	336	734,430	112.5	0.4	1	3,496	50.8	0.4
	中小企業者事業資金	8	103,200	25.3	63	859,200	37.2	2.6	1,971	16,990,775	97.3	8.1	6	39,599	156.3	4.2	
	環境保全資金								1	5,632	40.6	-					
	開業資金				1	6,000	48.0	-	47	102,418	83.8	-	2	3,426	69.1	0.4	
	別府市	中小企業合理化資金	2	4,000	26.7	6	43,000	116.8	0.1	144	510,766	73.4	0.2	1	7,852	200.6	0.8
	中小企業経営安定化資金	5	23,500	33.3	21	115,500	36.9	0.4	486	2,151,234	90.4	1.0					
	中小企業開業資金				3	13,000	650.0	-	22	70,869	90.0	-					
	小規模企業者振興資金								6	6,464	68.0	-					
	公害防止設備改善資金																
	年末年始特別資金																
	中津市	中小企業振興資金							5	15,219	49.4	-					
	振興資金	3	21,000	525.0	8	37,500	108.1	0.1	180	481,085	73.9	0.2					
	公害防止資金																
	開業資金								8	9,909	99.7	-					
	日田市	女性若者支援資金	1	2,000	-	1	2,000	11.1	-	12	33,961	105.2	-				
	新事業展開資金								1	16,115	87.9	-					
	振興資金特別融資	21	71,200	55.3	57	240,400	35.7	0.7	744	3,440,785	105.2	1.6					
	季節資金				36	127,000	135.7	0.4	36	121,400	133.1	0.1					
	佐伯市	中小企業振興資金							115	383,479	71.2	0.2					
	白杵市	中小企業振興資金				3	11,000	52.4	-	52	136,402	79.5	0.1				
津久見市	中小企業振興資金				1	8,000	100.0	-	5	14,345	61.7	-					
豊後高田市	中小企業事業資金				7	45,000	144.2	0.1	38	139,601	133.5	0.1					
杵築市	中小企業振興資金							1	6,750	76.2	-						
宇佐市	中小企業振興資金	1	2,000	-	1	2,000	26.3	-	25	43,574	51.9	-					
豊後大野市	中小企業振興資金	3	21,500	-	4	24,500	-	0.1	4	24,350	-	-					
小 計	66	313,200	47.0	302	1,824,670	49.6	5.6	4,239	25,439,562	96.2	12.1	10	54,373	132.4	5.7		
合 計	583	7,200,220	106.9	2,765	32,520,347	89.7	100.0	21,712	209,405,690	95.5	100.0	123	952,032	71.1	100.0		

(Q・W保証)(S・S保証)(Q1250保証)は普通保証・小口零細企業保証に含まれるため()書きにしています。

業種別保証状況(平成23年8月)

(単位：千円・%)

区 分	保 証 承 諾							保 証 債 務 残 高				代 位 弁 済 (元 利)			
	8 月 中			8 月 末				8 月 末				8 月 末			
	件数	金 額	前年比	件数	金 額	前年比	構成比	件数	金 額	前年比	構成比	件数	金 額	前年比	構成比
製 造 業	71	1,330,000	103.8	348	4,864,543	84.7	14.9	3,184	37,305,433	96.5	17.8	6	31,366	44.4	3.2
食 料 品 工 業	8	308,000	102.7	62	1,013,500	84.1	3.1	516	6,628,839	98.7	3.2				
織 維 品 工 業	4	32,500	812.5	12	67,680	26.9	0.2	80	835,363	98.0	0.4				
木 材 木 製 品 工 業	6	58,600	44.0	28	328,800	64.1	1.0	283	2,859,194	94.5	1.4	1	14,625	-	1.5
家 具 建 具 工 業	8	71,500	71.6	23	151,500	45.5	0.5	169	1,221,981	97.7	0.6				
紙 工 業	1	37,000	84.1	3	77,000	133.9	0.2	38	612,364	91.3	0.3				
印 刷 製 本 業	3	54,400	30.4	15	217,400	37.7	0.7	233	2,877,007	94.0	1.4				
化 学 工 業								16	316,218	124.4	0.1				
石 油 石 炭 製 品 工 業								2	29,210	80.4	-				
ゴ ム ・ プ ラ ス チ ッ ク 工 業	5	114,000	77.2	10	263,913	177.4	0.8	81	1,320,359	103.1	0.6				
ゴ ム 製 品 製 造 業															
皮 革 工 業				1	400	-	-	3	4,078	91.5	-				
窯 業	4	99,000	220.0	16	332,500	80.2	1.0	144	2,789,211	102.4	1.3				
機 械 工 業	1	3,000	20.0	15	285,500	80.8	0.9	201	3,459,922	96.6	1.6				
電 気 機 器 工 業	2	80,000	*****	11	168,000	136.6	0.5	99	1,798,309	91.7	0.9				
車 両 工 業				11	205,100	*****	0.6	66	959,068	94.1	0.5	1	4,557	-	0.5
船 舶 工 業	2	9,000	15.0	12	99,500	94.8	0.3	111	1,240,290	102.9	0.6				
金 属 工 業	4	66,000	67.3	26	510,400	88.2	1.6	241	3,620,267	88.1	1.7	2	7,036	29.2	0.7
そ の 他 工 業	17	160,000	202.9	85	769,250	111.4	2.4	786	5,032,843	97.6	2.4	2	5,147	736.4	0.5
ソ フ ト ウ ェ ア 業	6	237,000	398.3	18	374,100	102.5	1.1	100	1,506,958	103.0	0.7				
情 報 処 理 サ ー ビ ス 業								15	193,949	70.7	0.1				
農 林 漁 業	1	8,000	17.4	4	26,100	30.5	0.1	52	277,153	89.7	0.1				
鉱 業	5	63,000	88.1	9	159,000	164.8	0.5	41	908,854	99.3	0.4				
建 設 業	169	2,077,950	91.7	818	9,707,758	89.2	29.8	5,358	49,885,665	94.6	23.8	47	478,202	65.6	50.2
卸 売 業	60	820,200	98.2	293	4,394,390	96.7	13.5	2,015	24,635,868	94.9	11.8	7	30,007	208.9	3.2
小 売 業	97	1,022,700	133.7	473	4,378,110	82.9	13.5	3,924	28,920,934	93.5	13.8	33	224,671	133.5	23.6
飲 食 業	33	208,800	176.4	153	1,030,460	85.2	3.2	1,381	7,955,310	94.3	3.8	17	113,698	465.6	12.0
運 送 倉 庫 業	25	408,070	149.2	98	1,727,340	113.2	5.3	768	11,628,641	95.1	5.6	2	4,872	28.2	0.5
サ ー ビ ス 業	106	1,060,600	112.1	476	5,045,716	87.9	15.5	4,155	38,351,929	96.7	18.3	10	67,213	76.3	7.1
不 動 産 業	15	173,900	133.8	83	1,128,930	104.2	3.5	726	8,954,806	99.7	4.3	1	2,003	0.9	0.2
そ の 他 の 産 業	1	27,000	900.0	10	58,000	94.5	0.2	108	581,098	96.4	0.3				
合 計	583	7,200,220	106.9	2,765	32,520,347	89.7	100.0	21,712	209,405,690	95.5	100.0	123	952,032	71.1	100.0

金融機関別保証状況(平成23年8月)

(単位:千円・%)

区分	保証承諾							保証債務残高				代位弁済(元利)			
	8月中			8月末				8月末				8月末			
	件数	金額	前年比	件数	金額	前年比	構成比	件数	金額	前年比	構成比	件数	金額	前年比	構成比
三井住友銀行				6	117,000	123.2	0.4	49	961,844	110.8	0.5				
みずほ銀行	1	15,000	-	2	31,000	*****	0.1	11	179,427	71.3	0.1				
三菱東京UFJ銀行	3	134,000	-	4	144,000	-	0.4	26	513,586	108.5	0.2				
(都市銀行)	4	149,000	496.7	12	292,000	301.0	0.9	86	1,654,857	103.9	0.8				
大分銀行	213	3,305,450	122.3	990	13,689,028	86.4	42.1	8,104	95,214,927	92.6	45.5	28	186,428	25.0	19.6
伊予銀行	23	435,100	159.4	108	1,946,900	97.1	6.0	836	10,191,943	101.0	4.9	4	136,714	191.2	14.4
福岡銀行	4	100,000	111.1	27	518,000	145.6	1.6	174	2,070,973	121.6	1.0				
筑邦銀行	3	13,500	90.0	24	174,300	98.2	0.5	171	1,289,116	100.4	0.6				
親和銀行								2	53,237	95.9	-				
宮崎銀行	1	30,000	-	1	30,000	120.0	0.1	4	42,715	76.4	-				
肥後銀行				3	80,000	800.0	0.2	15	229,542	96.5	0.1				
山口銀行	2	20,000	21.1	8	190,000	91.1	0.6	62	1,097,649	113.5	0.5				
西日本シティ銀行	14	202,000	59.2	71	1,002,500	74.3	3.1	537	5,992,272	93.7	2.9				
(地方銀行)	260	4,106,050	116.8	1,232	17,630,728	88.3	54.2	9,905	116,182,373	94.0	55.5	32	323,142	39.0	33.9
中央三井信託銀行								3	2,505	50.1	-				
(信託銀行)								3	2,505	50.1	-				
豊和銀行	94	803,100	64.2	491	5,132,968	86.7	15.8	3,285	32,220,847	100.0	15.4	35	331,590	825.6	34.8
宮崎太陽銀行	2	4,500	11.8	6	32,100	25.1	0.1	43	420,325	93.9	0.2				
愛媛銀行	3	52,000	*****	18	162,600	153.4	0.5	74	641,048	106.4	0.3	2	6,771	196.0	0.7
(第二地銀協加盟行)	99	859,600	66.4	515	5,327,668	86.6	16.4	3,402	33,282,219	100.0	15.9	37	338,360	775.7	35.5
大分信用金庫	66	543,900	109.0	275	2,090,168	91.1	6.4	2,343	13,456,054	94.6	6.4	17	93,820	96.3	9.9
大分みらい信用金庫	67	848,500	130.2	331	3,578,363	98.7	11.0	2,981	23,597,262	94.3	11.3	14	68,105	28.6	7.2
日田信用金庫	7	41,000	100.7	36	187,700	60.4	0.6	465	2,120,387	96.0	1.0				
福岡ひびき信用金庫								1	2,355	86.2	-				
信金中央金庫															
(信用金庫)	140	1,433,400	120.3	642	5,856,231	94.0	18.0	5,790	39,176,059	94.5	18.7	31	161,925	43.5	17.0
大分県信用組合	79	648,170	92.1	359	3,361,720	88.7	10.3	2,469	18,558,892	99.2	8.9	23	128,604	136.5	13.5
九州幸銀信用組合								6	7,696	74.4	-				
朝銀西信用組合								1	3,003	80.4	-				
(信用組合)	79	648,170	92.1	359	3,361,720	88.7	10.3	2,476	18,569,590	99.2	8.9	23	128,604	134.5	13.5
大分県信用農業協同組合連合会								1	3,220	59.2	-				
(農業協同組合)								1	3,220	59.2	-				
商工組合中央金庫	1	4,000	-	5	52,000	520.0	0.2	49	534,867	82.0	0.3				
(政府系)	1	4,000	-	5	52,000	520.0	0.2	49	534,867	81.8	0.3				
九州労働金庫															
(労働金庫)															
整理回収機構															
(その他計)															
合計	583	7,200,220	106.9	2,765	32,520,347	89.7	100.0	21,712	209,405,690	95.5	100.0	123	952,032	71.1	100.0

代理貸は代理金融機関に含まれていません。

金融機関店舗別ランキング (平成23年8月末現在)

保証債務残高

【都銀・地銀・第二地銀 上位25店舗】

【信金・信組 上位25店舗】

(単位: 百万円・%)

(単位: 百万円・%)

順位	金融機関	件数	金額	前年比	順位	金融機関	件数	金額	前年比
1	大分銀行 本店	345	7,874	95.1	1	みらい信金 石垣	212	1,914	90.7
2	大分銀行 別府	472	6,321	93.9	2	みらい信金 本店	139	1,647	93.1
3	大分銀行 中津	319	5,133	92.6	3	みらい信金 高城	168	1,607	89.8
4	大分銀行 臼杵	283	4,405	91.3	4	大分県信組 本店	127	1,474	94.7
5	大分銀行 鶴崎	263	4,118	99.0	5	みらい信金 大分	178	1,438	94.1
6	豊和銀行 本店	250	4,098	94.2	6	大分県信組 高田	137	1,402	96.1
7	大分銀行 日田	441	3,861	89.3	7	大分信金 本店	124	1,288	86.4
8	伊予銀行 大分	245	3,636	105.2	8	大分県信組 中津	126	1,249	95.5
9	大分銀行 日岡	280	3,280	105.6	9	みらい信金 南大分	125	1,220	107.9
10	大分銀行 佐伯	276	3,233	91.0	10	みらい信金 鶴崎森町	148	1,202	95.2
11	大分銀行 中島	214	2,840	93.0	11	みらい信金 東大分	132	1,189	94.2
12	大分銀行 西新町	291	2,702	83.5	12	大分信金 府内町	156	1,174	93.3
13	大分銀行 佐伯駅前	154	2,591	92.0	13	みらい信金 府内中央	134	1,106	101.1
14	大分銀行 古国府	254	2,589	104.0	14	みらい信金 鶴居	151	1,048	108.2
15	西日本シティ大分	154	2,262	88.8	15	大分県信組 玖珠	157	1,012	104.3
16	豊和銀行 日田	223	2,171	106.3	16	大分県信組 佐伯	114	932	110.2
17	大分銀行 杵築	167	2,166	96.2	17	大分県信組 日田	155	901	103.9
18	大分銀行 南	169	2,101	99.3	18	大分信金 臼杵	121	888	105.8
19	大分銀行 竹田	138	2,024	86.6	19	みらい信金 湯布院	102	800	98.8
20	伊予銀行 佐伯	182	1,952	90.8	20	大分信金 高城	138	776	105.9
21	大分銀行 鉄輪	168	1,950	91.3	21	みらい信金 滝尾	111	770	96.9
22	大分銀行 宇佐	162	1,941	88.5	22	大分信金 萩原	77	749	106.8
23	大分銀行 高田	146	1,886	90.7	23	大分県信組 南大分	80	706	94.9
24	大分銀行 津留	187	1,881	101.7	24	大分県信組 別府	78	705	111.8
25	大分銀行 下郡	162	1,809	92.2	25	みらい信金 亀川	82	705	95.7

保証利用企業者数

【上位30店舗】

順位	金融機関	企業者数	順位	金融機関	企業者数	順位	金融機関	企業者数
1	大分銀行 日田	319	11	伊予銀行 大分	169	20	大分銀行 三重	131
2	大分銀行 別府	305	12	大分銀行 鶴崎	161	22	みらい信金 高城	123
3	大分銀行 中津	222	13	大分県信組 玖珠	150	23	大分銀行 宇佐	122
4	大分銀行 西新町	208	14	大分銀行 豆田	147	24	大分銀行 鉄輪	120
5	大分銀行 佐伯	206	15	大分銀行 津留	143	25	みらい信金 鶴居	116
6	大分銀行 本店	202	16	豊和銀行 日田	139	26	筑邦銀行 日田	114
7	大分銀行 日岡	189	17	みらい信金 石垣	136	27	大分銀行 南	113
8	豊和銀行 本店	187	18	みらい信金 大分	135	27	大分銀行 戸次	113
9	大分銀行 臼杵	185	19	伊予銀行 佐伯	133	29	みらい信金 鶴崎森町	112
10	大分銀行 古国府	176	20	大分銀行 中島	131	29	大分信金 府内町	112



部署名		TEL & FAX番号		業務内容	
危機管理担当 <small>(大分県中小企業会館3階)</small>		TEL	097-532-8327	危機管理計画の策定に関する業務、リスク管理・クライシス管理に関する業務、震災・新型インフルエンザのBCPの策定に関する業務、内部監査業務、外部評価委員会の窓口業務、コンプライアンスに関する業務、個人情報保護及び機密保持関連、各種特命業務	
		FAX	097-538-0872		
総務部 <small>(大分県中小企業会館3階)</small>	総務課	TEL	097-532-8336	経理、庶務、文書、人事、労務、予算、決算、基本財産の事項、申請・届出・登記諸契約、各種会議運営	
		FAX	097-538-0862		
	企画情報課	TEL	097-532-8327	事業計画、業務企画、研修、広報、保証制度の新設・改廃届出等、保証料の管理、責任共有残高照合、システム運用管理・電算情報処理	
		FAX	097-538-0872		
保証部 <small>(大分県中小企業会館2階)</small>	保証一課	TEL	097-532-8246	信用調査・審査、保証申込等金融相談、経営指導、保証推進 担保物件の調査と評価、金融機関との連絡調整等	大分市、由布市、豊後大野市、竹田市
		FAX	097-538-0871		
	保証二課	TEL	097-532-8247	保証後の保証債務の管理、返済条件緩和等の条件変更	上記以外の地区
		FAX	097-538-0865		
	保証事務課	TEL	097-532-8265	保証・条件変更の申込受付、信用保証書・条件変更保証書発行、担保物件の保全管理、信用保険、団信等	
		FAX	097-538-0871		
	経営支援課	TEL	097-532-8295	経営相談・経営支援相談、経営情報等の提供、創業等の相談、大口先の管理、再生支援等管理部との連携業務	
		FAX	097-538-0865		
管理部 <small>(大分県信用保証協会別館2階)</small>	管理・再生支援課	TEL	097-532-8296	延滞保証債務の管理、再生支援相談 求償権の管理・回収	
		FAX	097-538-0896		
	管理事務課	TEL	097-532-8297	代位弁済の受付、審査、実行、法的措置関係、損失補償関係、保険金関係、延滞保証債務の管理事務、求償権の管理・回収事務	
		FAX	097-538-0896		



信頼、提案、飛躍、夢またひとつ新時代へ

大分県信用保証協会

〒870-0026 大分市金池町3丁目1番64号
 大分県中小企業会館内
 ホームページ <http://www.oita-cgc.or.jp>